

TOSCANA

S E T

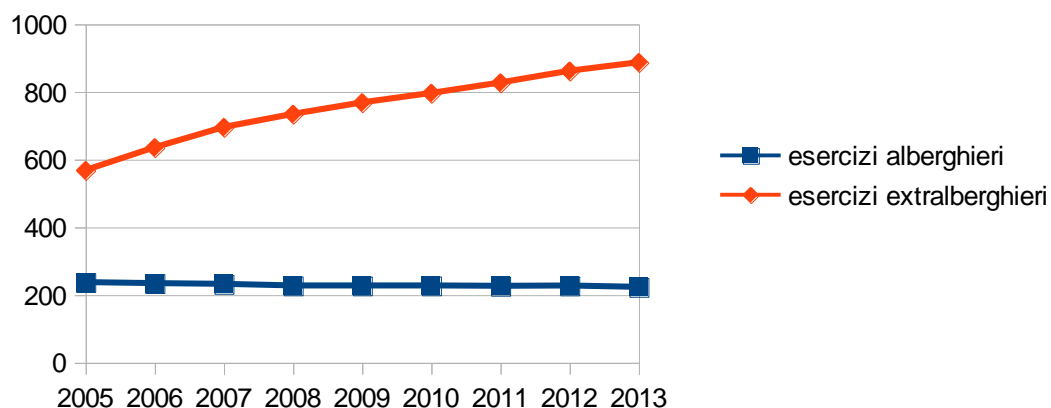
Sistema delle Eccellenze Turistiche della Toscana

Destinazione Amiata

31 marzo 2015

Montagne di Toscana

MONTAGNA TOSCANA STRUTTURE RICETTIVE DAL 2005 AL 2013



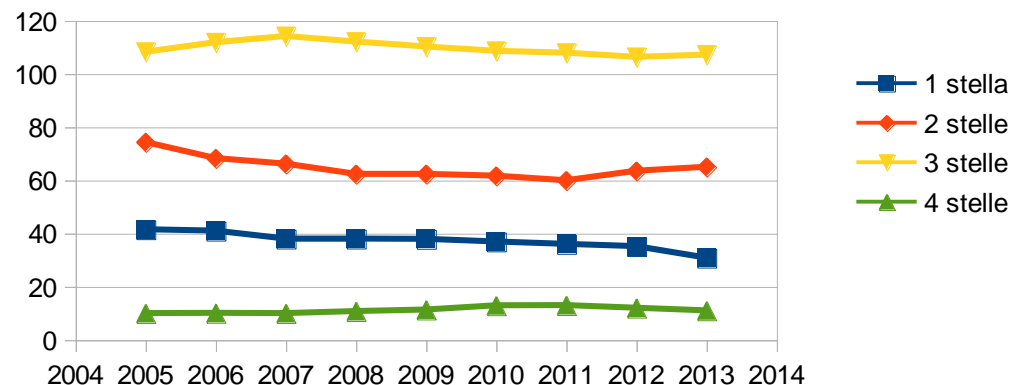
**Un'offerta ricettiva
fortemente caratterizzata
dall'Extralberghiero**

**Diminuiscono gli alberghi
Crescono le altre strutture
CAV, Affittacamere,
Agriturismi**

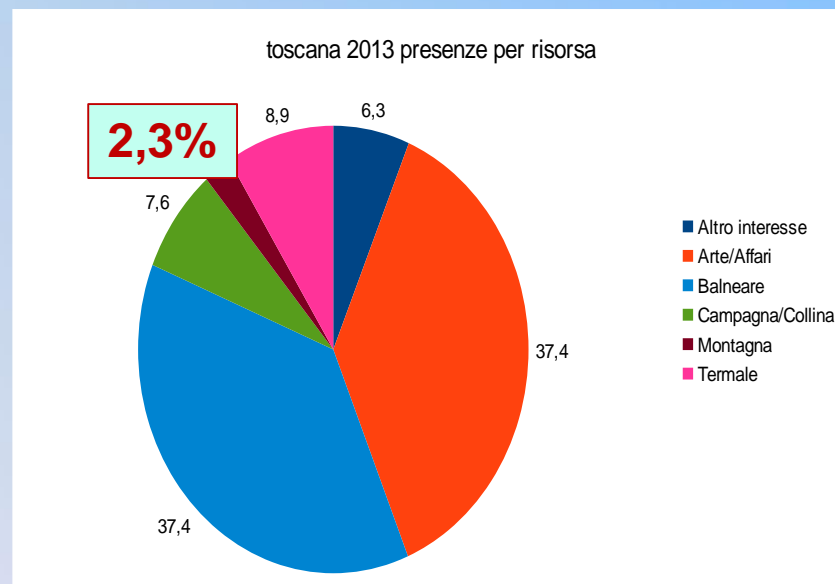
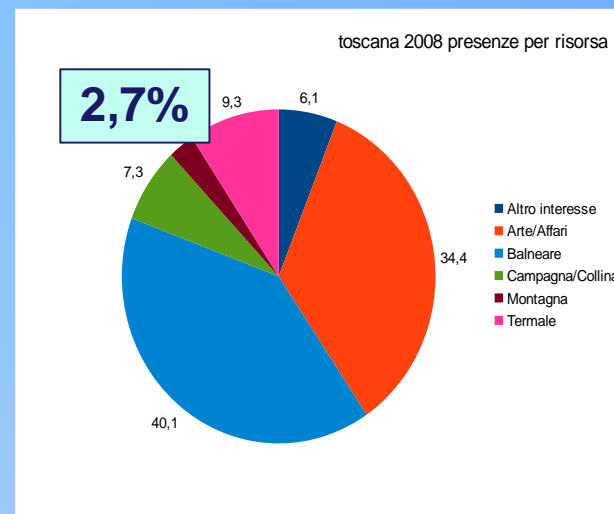
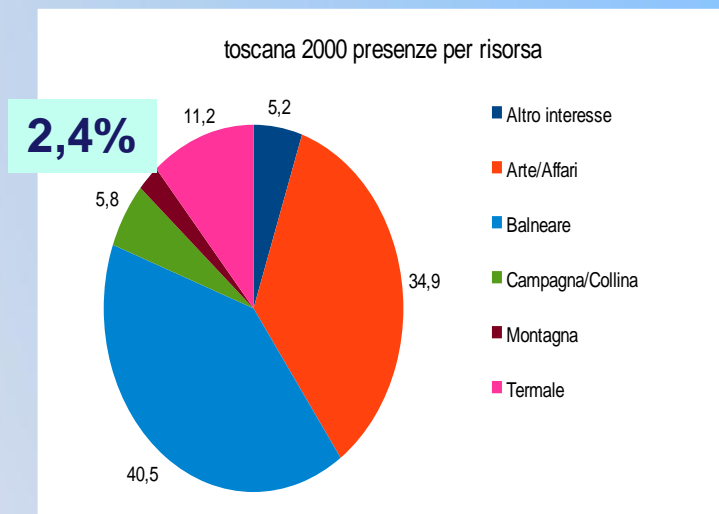
**Si sono ridotti gli alberghi di
tutte le categorie**

Maggiormente quelli a 1 stella

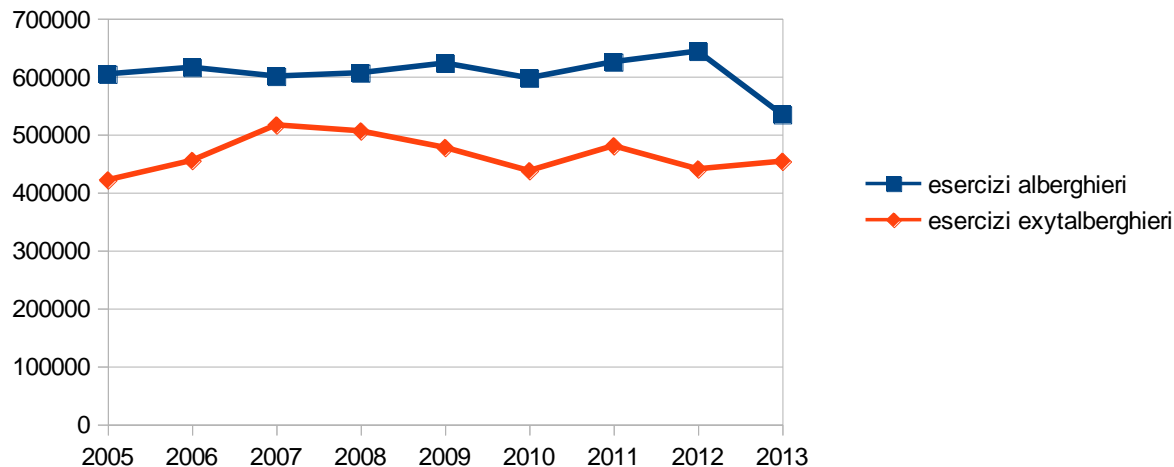
TAGNA TOSCANA STRUTTURE RICETTIVE PER CATEGORIA ALBERGHI
DAL 2005 AL 2013



Montagne di Toscana



MONTAGNA TOSCANA PRESENZE DAL 2005 AL 2013



**Gli alberghi perdono
Soprattutto nell'ultimo
periodo**

**Extralberghiero stabile
Tendenza all'aumento**

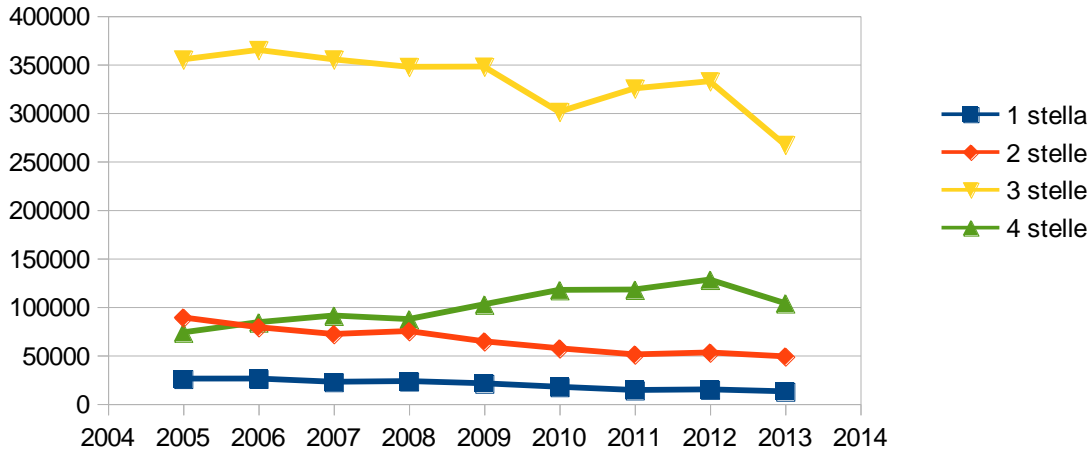
ALBERGHI

Calo notevole nei 3 stelle

**Dopo un aumento negli scorsi
anni, un calo significativo dal
2012 nelle 4 stelle.**

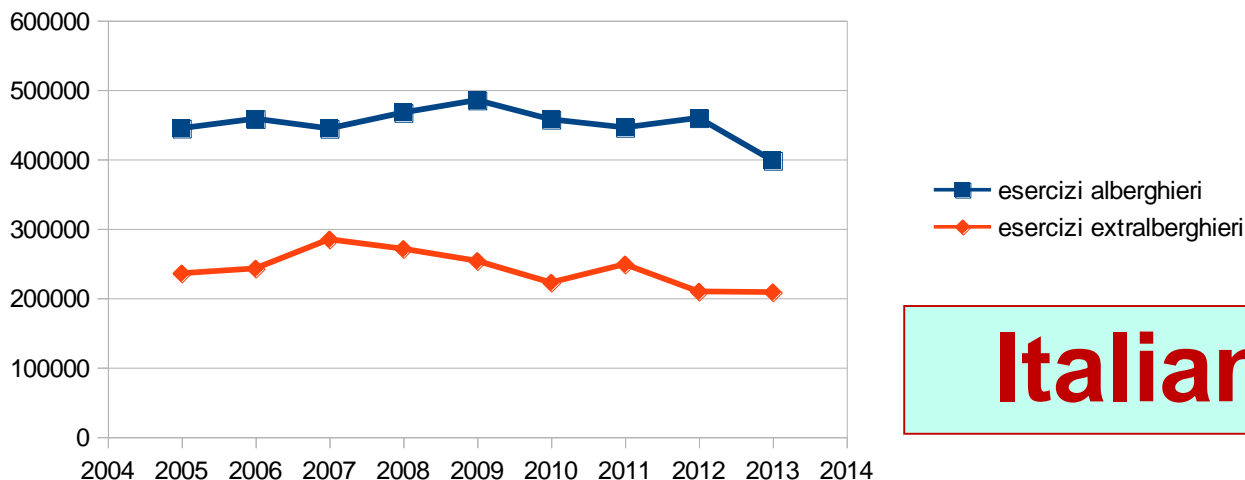
**2/3 stelle in costante, leggero
calo**

MONTAGNA TOSCANA PRESENZE PER CATEGORIA ALBERGHIERA DAL 2005 AL 2013



Montagne di Toscana

MONTAGNA TOSCANA PRESENZE DEGLI ITALIANI DAL 2005 AL 2013



Calo marcato negli alberghi

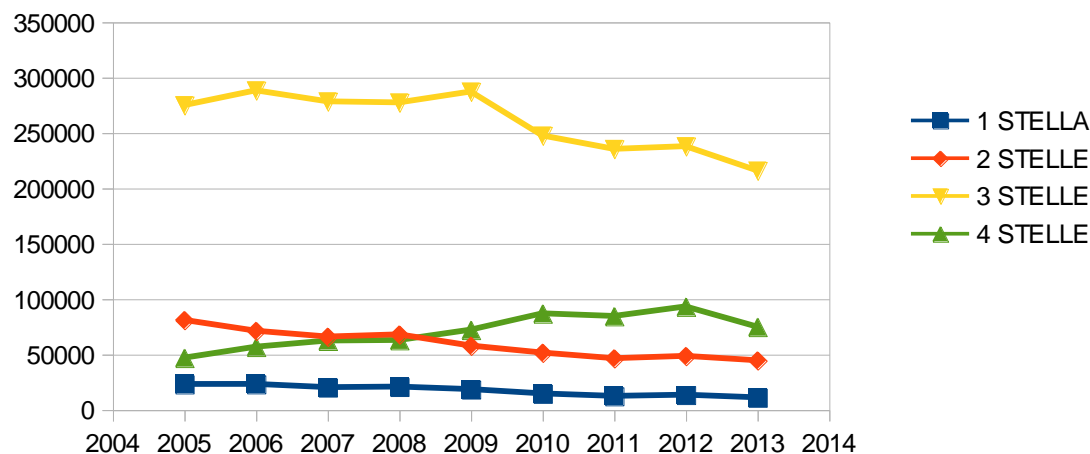
Calo anche nell'Extralberghiero

Italiani

Alberghi

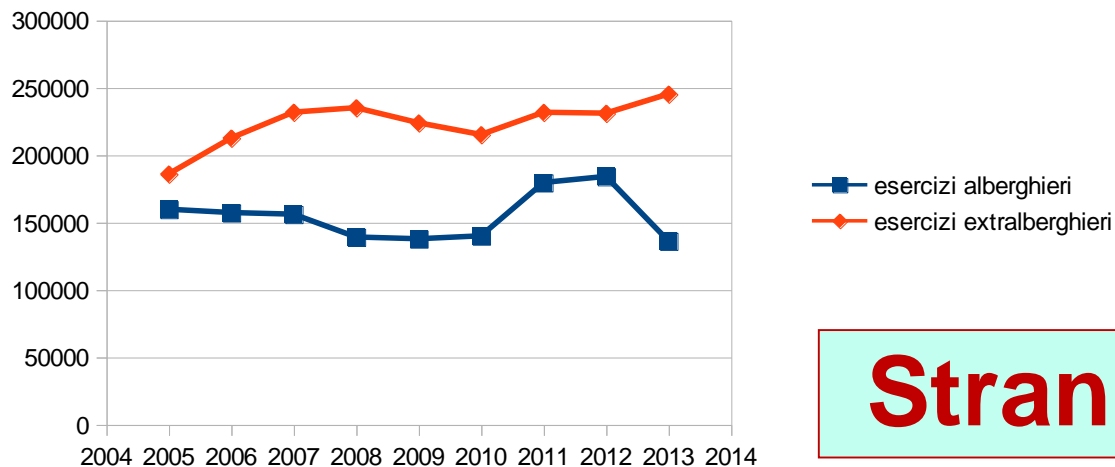
Con andamento differenziato calano in tutte le categorie

MONTAGNA TOSCANA PRESENZE DEGLI ITALIANI PER CATEGORIA DAL 2005 AL 2013



Montagne di Toscana

MONTAGNA TOSCANA PRESENZE DEGLI STRANIERI DAL 2005 AL 2013



Calo marcato negli alberghi

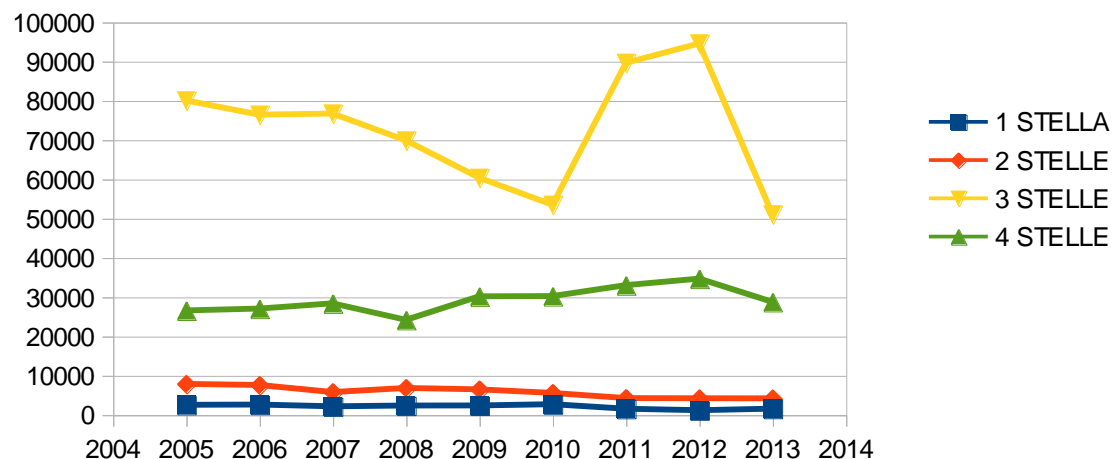
Progressivo aumento nell'Extralberghiero

Stranieri

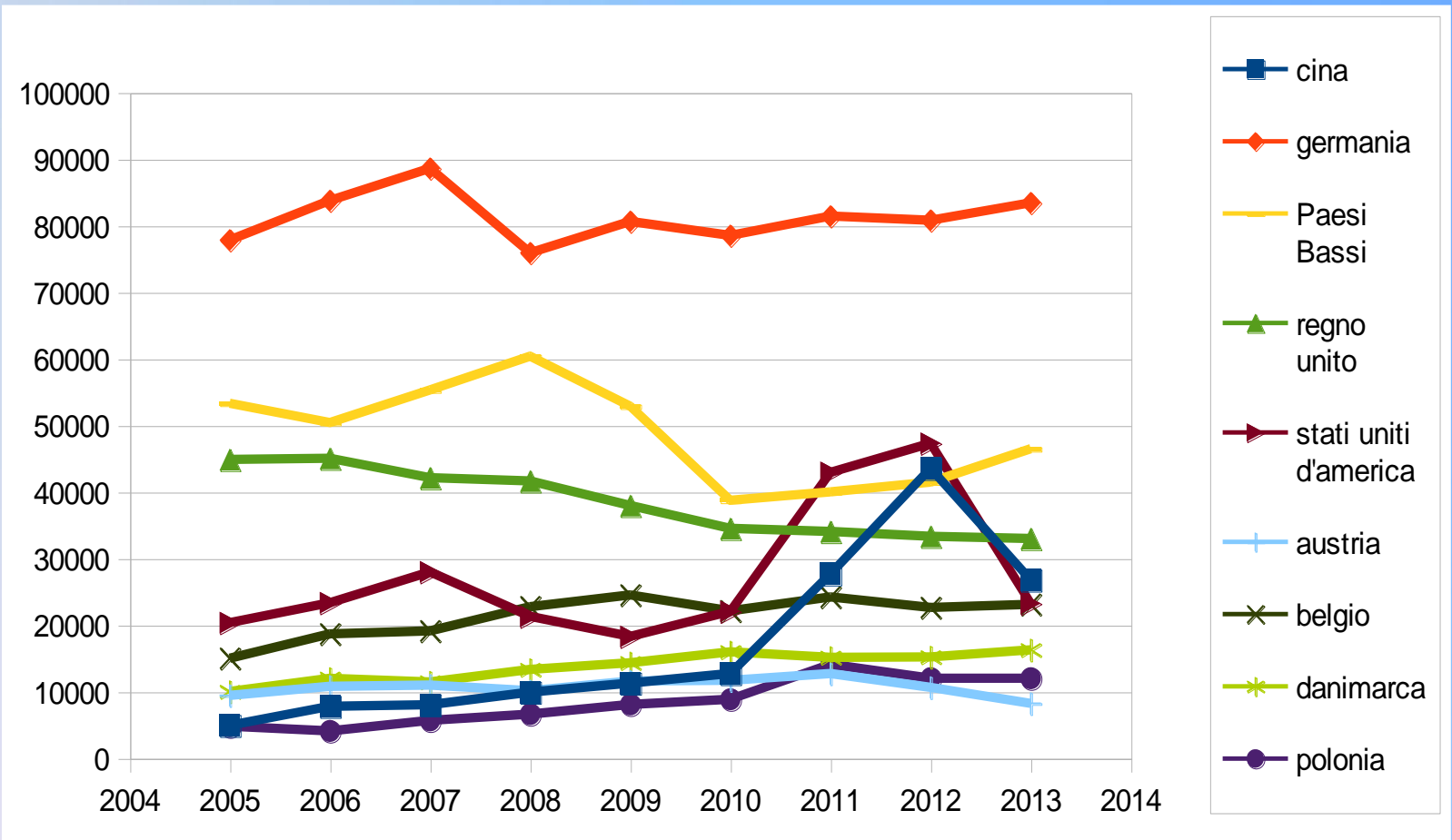
Alberghi

Con andamento differenziato calano in tutte le categorie

MONTAGNA TOSCANA PRESENZE DEGLI STRANIERI PER CATEGORIA DAL 2005 AL 2013



TOSCANA
SET
Montagne di Toscana



Tendenza positiva costante :Polonia, Danimarca, Belgio
Ripresa dei Tedeschi e Paesi Bassi
Discontinuità per US, Cina

Destinazione Amiata

Anno	Comune	Presenze
2006	Abbadia San Salvatore	66558
	Arcidosso	40053
	Castel del Piano	46305
	Castell'Azzar a	4790
	Cinigiano	25683
	Piancastagn aio	5037
	Roccalbegna	6961
	Santa Fiora	15476
	Seggiano	12808
	Semproniano	22357
	totale	246028

Anno	Comune	Presenze
2014	Abbadia San Salvatore	47514
	Arcidosso	30437
	Castel del Piano	25924
	Castell'Azzar a	5915
	Cinigiano	19555
	Piancastagn aio	3925
	Roccalbegna	6392
	Santa Fiora	10845
	Seggiano	10038
	Sempronian o	17985
	totale	178530

Destinazione Amiata

Anno	Comune	Presenze
2006	Abbadia San Salvatore	66558
	Arcidosso	40053
	Castel del Piano	46305
	Castell'Azzara	4790
	Cinigiano	683
	Piancastagnaio	1037
	Roccalbegna	6961
	Santa Fiora	15476
	Seggiano	12808
	Semproniano	22357
	totale	246028

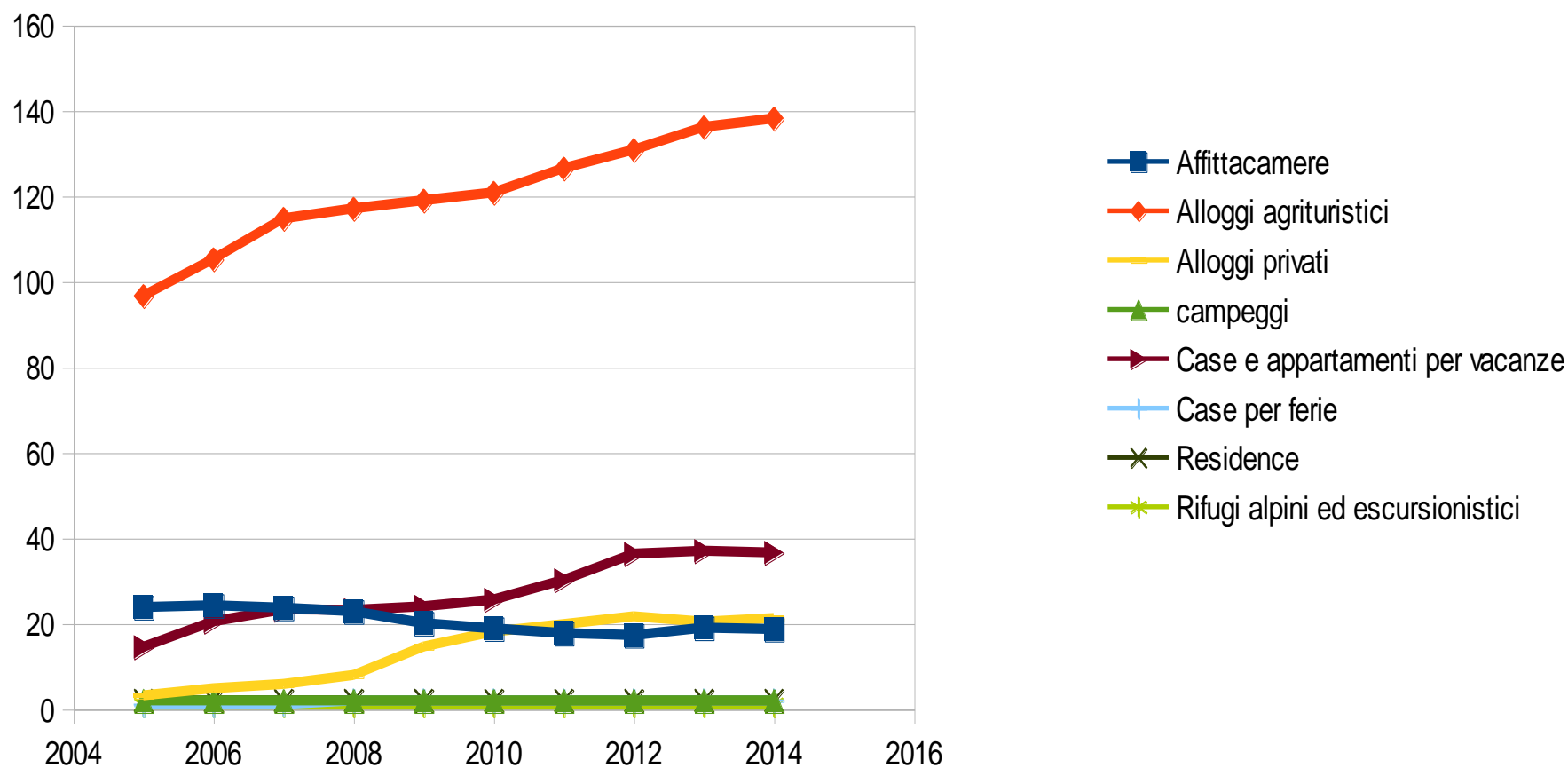
2006
246.028

Anno	Comune	Presenze
2014	Abbadia San Salvatore	47514
	Arcidosso	30437
	Castel del Piano	25924
	Castell'Azzara	5915
	Cinigiano	19555
	Piancastagnaio	3925
	Roccalbegna	6392
	Santa Fiora	10845
	Seggiano	10038
	Semproniano	17985
	totale	178530

2014
178.530

Destinazione Amiata

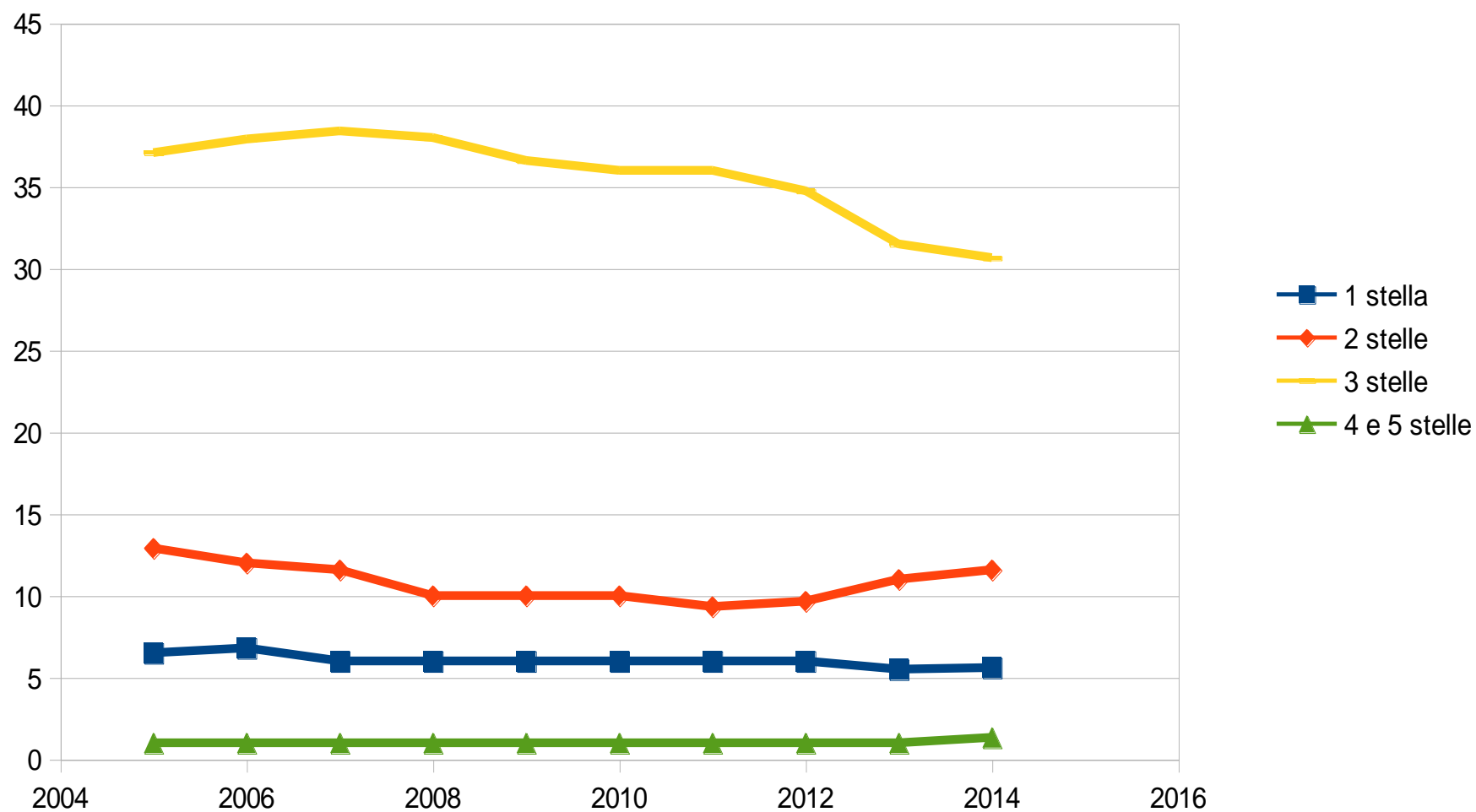
STRUTTURE RICETTIVE EXTRALBERGHIERE APT AMIATA DAL 2005 AL 2014





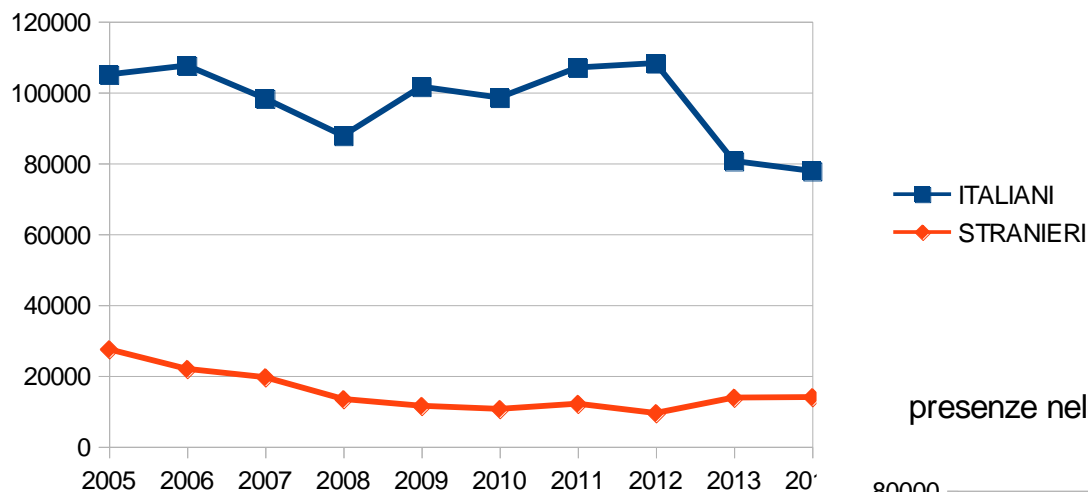
Destinazione Amiata

strutture ricettive APT AMIATA dal 2005 al 2014 per categoria alberghiera

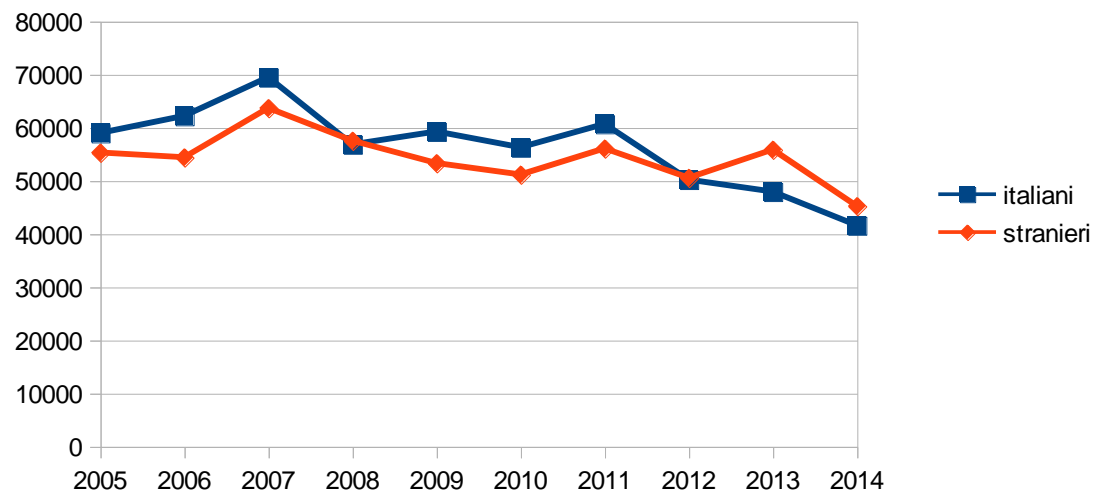


Destinazione Amiata

presenze nelle strutture alberghiere dal 2005 al 2014 APT AMIATA



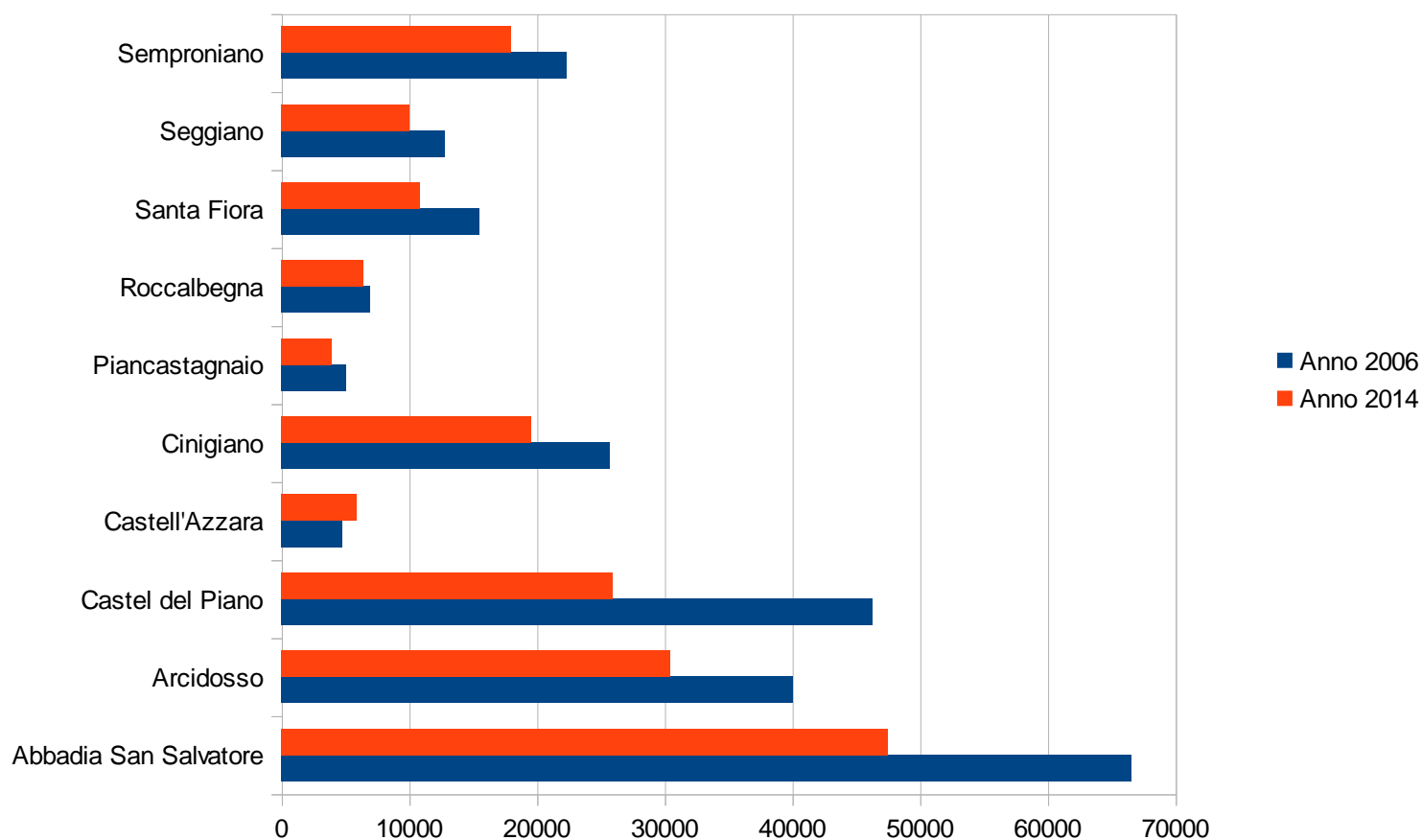
presenze nelle strutture extralberghiere dal 2005 al 2014 APT AMIATA





Destinazione Amiata

presenze APT Amiata nel 2006 e nel 2014



Destinazione Amiata

Creazione di un modello operativo

condiviso con le

Destinazioni Turistiche di Eccellenza

**DESTINAZIONI
Turistiche di
Eccellenza**



Toscana Promozione
Fondazione ST



DOMANDA
Tipologia
Mercati

Destinazione Amiata

Creazione di un modello operativo

condiviso con le

Destinazioni Turistiche di Eccellenza

**DESTINAZIONI
Turistiche di
Eccellenza**



La Comunità dei Prodotti

Toscana Promozione
Fondazione ST



DOMANDA
Tipologia
Mercati

Destinazione Amiata

Modello di Gestione Sostenibile



Dialogo sociale

Autovalutazione

Competitività

Sostenibilità

15

20

30

35



Componenti
Com. Indirizzo
Com. Tecnico
Strumenti del dialogo

50
Domande

Indicatori gestione

Indicatori gestione

Destinazione Amiata

Creazione di un modello operativo

Identificazione di Cluster di imprese
con caratteristiche coerenti con le varie tipologie di
Prodotti turistici



SUAP

ISTAT

OTD

turismo.intoscana.it

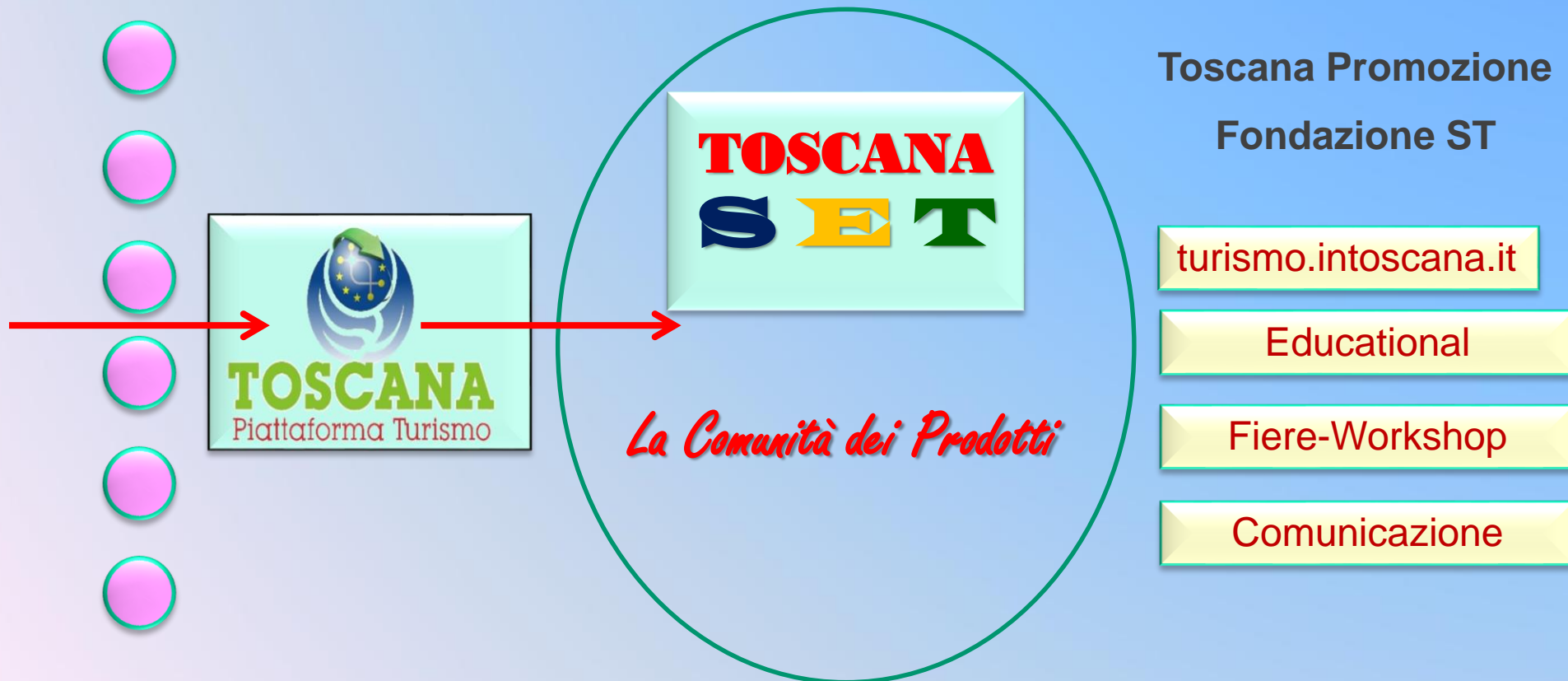
TULPS

Destinazione Amiata

Creazione di un modello operativo

condiviso con le
Destinazioni Turistiche di Eccellenza

**DESTINAZIONI
Turistiche di
Eccellenza**



TOSCANA

S E T

Sistema delle Eccellenze Turistiche della Toscana

Destinazione Amiata

Ami? ...

Amiata !

31 marzo 2015