



COMUNE DI MASSA

UN PATTO DI COMUNITA' PER LA RIGENERAZIONE DELLE PERIFERIE

Percorso Partecipativo con il contributo della L.R.46/2013

***Programma Straordinario di intervento per la
riqualificazione urbana e la sicurezza delle aree Poggi e***

UPoggi

22 MARZO ORE 18:00 *attigue*

VIA PISACANE
SCUOLA POGGI

SCUOLE VILLETTE A, VILLETTE B, POGGI E RINCHIOSTRA

NUOVO PARCO IN VIA PISACANE

ISOLE ECOLOGICHE

PISTA CICLABILE VIALE ROMA

Assemblee pubbliche di presentazione degli interventi di **rigenerazione urbana** delle aree **Poggi, Villetta, Quercioli, Stazione**

STATO ATTUALE





SCUOLE VILLETTE A, VILLETTE B, POGGI E RINCHIOSTRA



NUOVO PARCO IN VIA PISACANE



ISOLE ECOLOGICHE



PISTA CICLABILE



SCUOLE VILLETTE A, VILLETTE B, POGGI E RINCHIOSTRA

Scuola d'infanzia dei Poggi e Villette B

OBBIETTIVI

**EFFICIENTAMENTO
ENERGETICO**

**INCREMENTO DEL
BENESSERE
TERMOIGRONOMETRICO**



SCUOLE VILLETTE A, VILLETTE B, POGGI E RINCHIOSTRA

Scuola d'infanzia dei Poggi e Villette B



Sostituzione dei vecchi infissi in alluminio con nuovi infissi in pvc a taglio termico;

Sostituzione della copertura con pannellatura coibentata per i Poggi e realizzazione di una nuova guaina impermeabilizzante sulla copertura per Villette B;





SCUOLE VILLETTE A, VILLETTE B, POGGI E RINCHIOSTRA

Scuola d'infanzia dei Poggi e Villette B

nuovi impianti di
illuminazione e di
climatizzazione
il controsoffitto in
cartongesso sarà
sostituito con nuovi
pannelli modulari





SCUOLE VILLETTE A, VILLETTE B, POGGI E RINCHIOSTRA

Scuola d'infanzia dei Poggi e Villette B

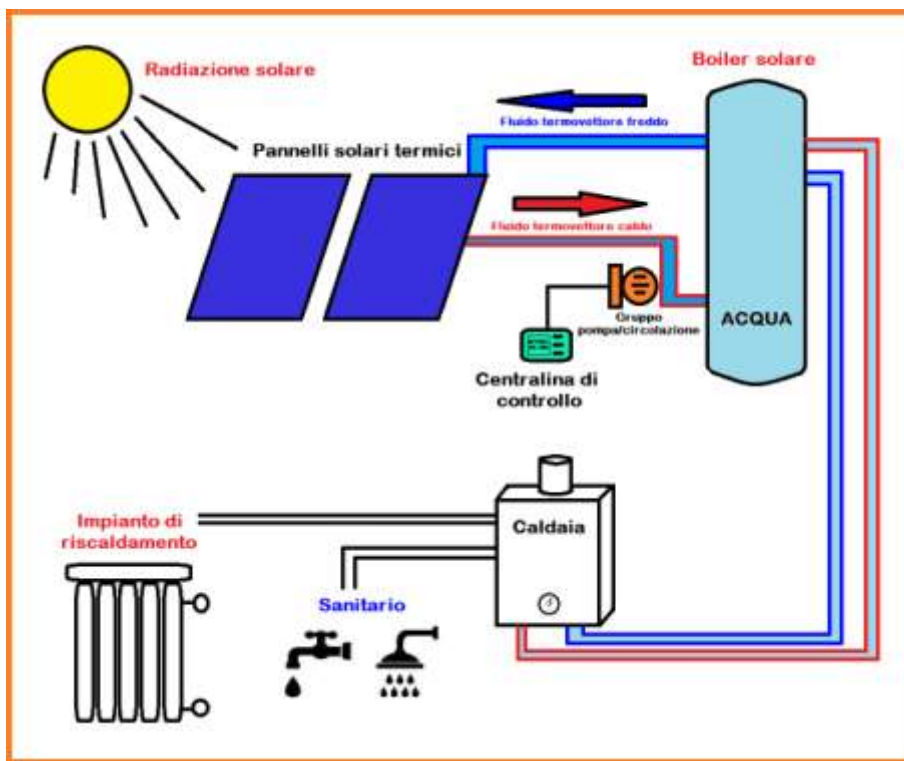


Rifacimento delle
facciate esterne con
pannellatura
coibentata e
ventilata



SCUOLE VILLETTE A, VILLETTE B, POGGI E RINCHIOSTRA

Scuola d'infanzia dei Poggi e Villette B



Posa di pannelli
fotovoltaici e solare
termico





SCUOLE VILLETTE A, VILLETTE B, POGGI E RINCHIOSTRA

Villette A

Scuola d'infanzia e asilo nido



**Attualmente
accoglie 80
bambini nella
scuola
d'infanzia e
altri 30
nell'asilo
nido**

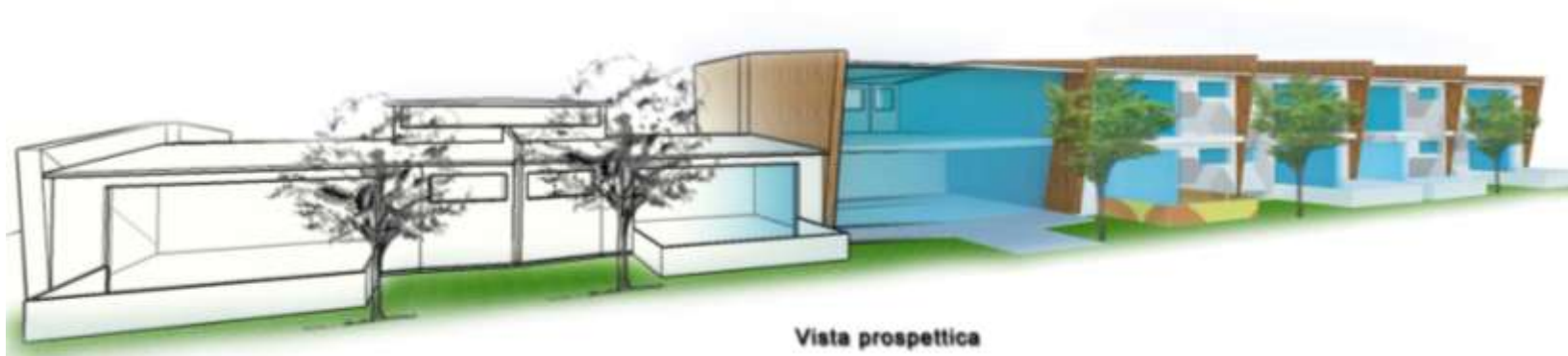


SCUOLE VILLETTE A, VILLETTE B, POGGI E RINCHIOSTRA

Villetta A

Scuola d'infanzia e asilo nido

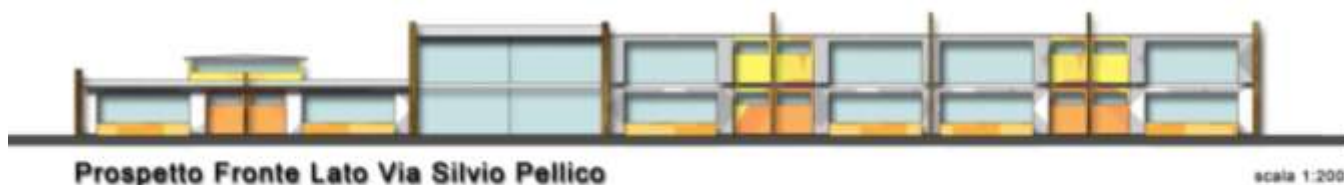
IL PROGETTO





SCUOLE VILLETTE A, VILLETTE B, POGGI E RINCHIOSTRA

**I servizi
esistenti
verranno
mantenuti
ed ampliati**



Colorazione e rifiniture da definire



SCUOLE VILLETTE A, VILLETTE B, POGGI E RINCHIOSTRA

Villetta A

Scuola d'infanzia e asilo nido



La struttura sarà in grado di ospitare 200 bambini tra asilo nido e scuola d'infanzia



SCUOLE VILLETTE A, VILLETTE B, POGGI E RINCHIOSTRA



**Al piano primo
ci sarà la
possibilità di
predisporre un
laboratorio e più
di 100 mq da
dedicare a sale
multifunzionali**



NUOVO PARCO IN VIA PISACANE



Area Bouldering;

Area Urban
Farming;

Area Giochi per
bambini;



NUOVO PARCO IN VIA PISACANE



Area Bouldering:
Installazione di
blocchi di pietra
grezzi per percorsi
di arrampicata e
dotata di
illuminazione per
effetto
monumentale;



NUOVO PARCO IN VIA PISACANE

Area Urban Farming: orti urbani, possibilità di coltivare, esperienza di agricoltura sostenibile, civica e *sociale*.

Associazioni, cittadini, volontari e scuole sono chiamate a condividere, scambiare, integrarsi e coltivare in equilibrio con l'ambiente e le sue risorse





NUOVO PARCO IN VIA PISACANE



Area Giochi per
bambini;



ISOLE ECOLOGICHE





PISTA CICLABILE

Collegare gli
interventi
attraverso
marciapiedi e
percorsi ciclabili





COMUNE DI MASSA

UN PATTO DI COMUNITA' PER LA RIGENERAZIONE DELLE PERIFERIE

Percorso Partecipativo con il contributo della L.R.46/2013

***Programma Straordinario di intervento per la
riqualificazione urbana e la sicurezza delle aree Poggi e***

UPoggi

22 MARZO ORE 18:00 *attigue*

VIA PISACANE
SCUOLA POGGI

FINE

Assemblee pubbliche di presentazione degli interventi di *rigenerazione urbana* delle aree **Poggi, Villetta, Quercioli, Stazione**

presentazione a cura di Marco Balloni