

# Le mobilità sostenibili, la mobilità ciclistica

Federico Del Prete – *long list* CReIAMO PA



## CReIAMO PA

Per un cambiamento sostenibile



# Buongiorno, sono Federico Del Prete



Promozione della mobilità attiva e sostenibile:  
sviluppo delle capacità, definizione delle politiche, strategie;  
contenuti e comunicazione



Comune di  
Milano



Con il contributo del programma LIFE dell'Unione Europea



**CReIAMO PA**  
Per un cambiamento sostenibile

**MINISTERO DELLA  
TRANSIZIONE ECOLOGICA**

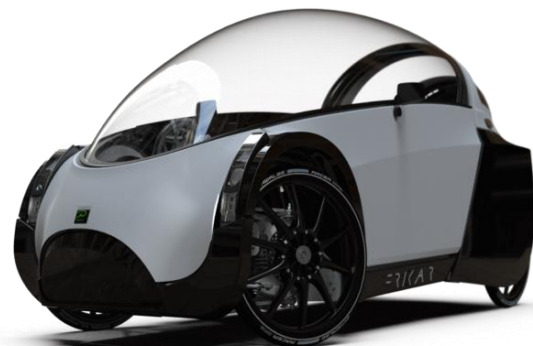


**CReIAMO PA**

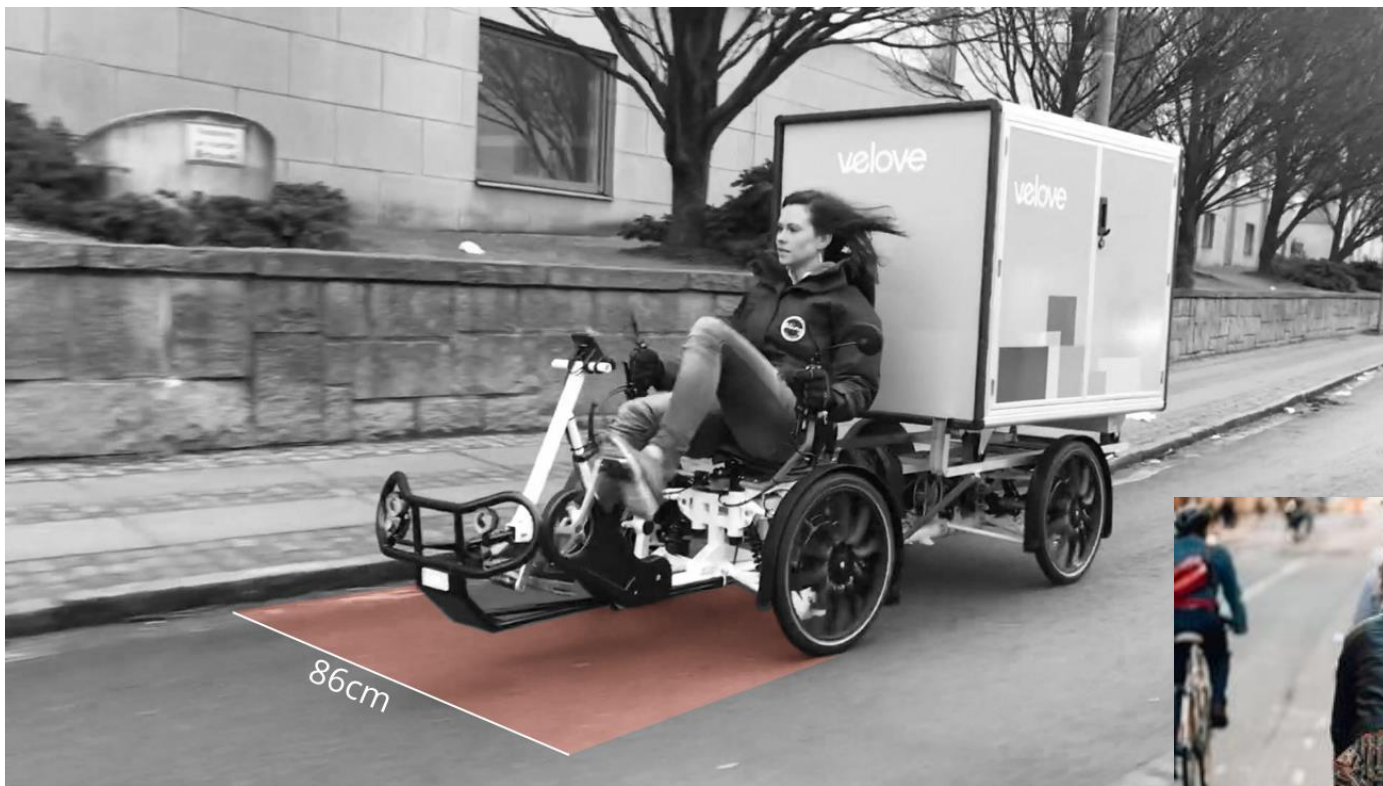


**CReIAMO PA**

*Velocipede*, Art. 50 CdS: L 3,00 m; I 1,30 m; H 2,20 m.



**CReIAMO PA**



## Cubicycle (NL)

- Piano di carico = 1 Euro Pallet
- Carico 125 Kg
- Velocità 25 Km/h (EPAC)
- Sospensioni integrali
- Ingombro ridotto (CdS ITA)
- Autonomia 50 km.





DHL è il player più «avanti»

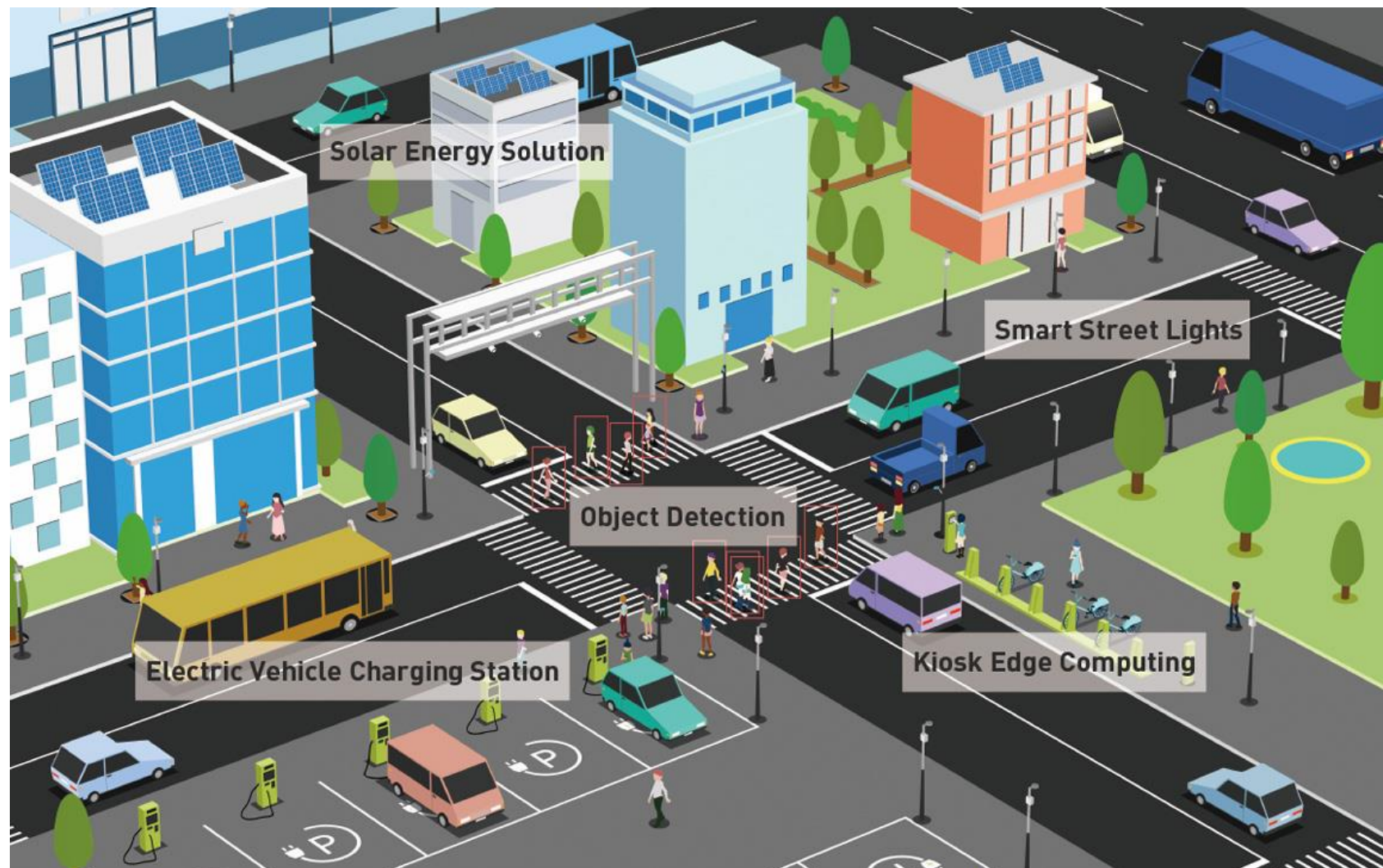


CREIAMO PA

# *Le (?) mobilità sostenibili*



*Mod.*  
*«smart city»*





*Mod.*  
«Amsterdam»;  
«Copenhagen»



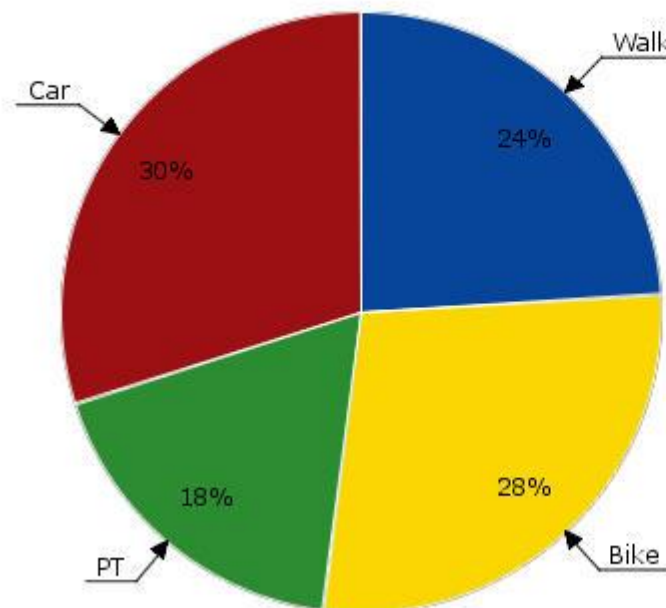
*Mod.*  
«Gattopardo»



**CReIAMO PA**

*Mod.*  
«Buon senso»

Freiburg



**Source:**  
City of Freiburg

**Survey method:**  
Representative household survey

**Year:**  
2001

**Population:**  
221.924





Courtesy: NACTO



**CReIAMO PA**



mobilità sostenibile? biodiversità!



**CReIAMO PA**

Livorno » Cronaca

19 MAGGIO 2022



## Cantiere Enel in piazza Giovine Italia, traffico in tilt. La società: "I lavori si concluderanno nel pomeriggio"



Lunghissime code fin dalla prima mattina. Enel: Intervento non programmato per riparare un guasto

1 ARTICOLI RIMANENTI

LIVORNO. Traffico in tilt nella mattinata di giovedì 19 maggio in graz parte della zona a mare di Livorno. La causa sono alcuni lavori di Enel in piazza Giovine Italia, che hanno richiesto la chiusura di una parte della rotatoria

← Annunci Google

Invia commenti

Perché questo annuncio? ▷

ORA IN HOMEPAGE



Livorno » Cronaca

## Follia sulla Variante Aurelia a Livorno: donna imbocca la "due corsie" col monopattino elettrico

STEFANO TAGLIONE

02 GIUGNO 2022



▲ La donna all'uscita di Porta a Terra della Variante

È stata salvata dalla polizia stradale poco prima dell'uscita di Porta a Terra. Per lei, come prevede il codice della strada, una multa di 87 euro

2

ARTICOLI RIMANENTI

LIVORNO. È entrata sulla Variante con un monopattino elettrico, rischiando di essere travolta dalle auto in transito a 90 chilometri orari.

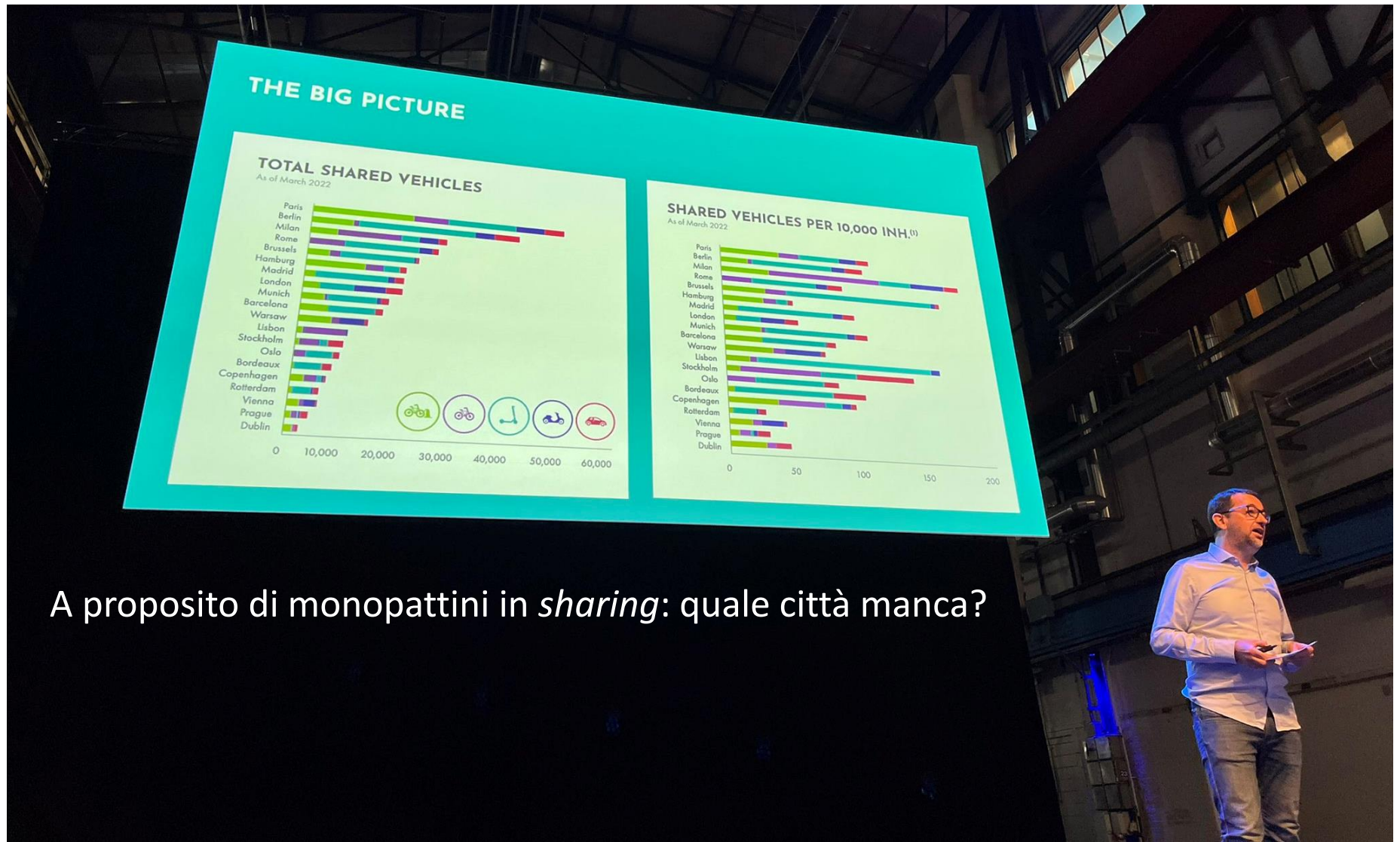
← Annunci Google

Invia commenti

Perché questo annuncio? ▶

ORA IN HOMEPAGE

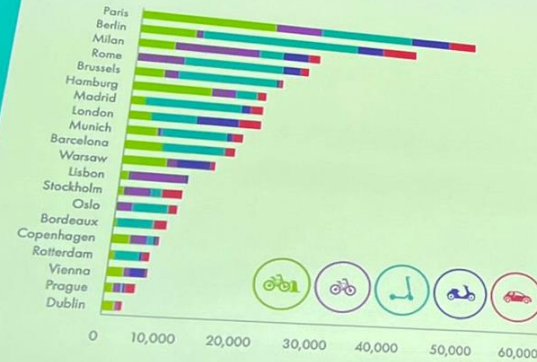




## THE BIG PICTURE

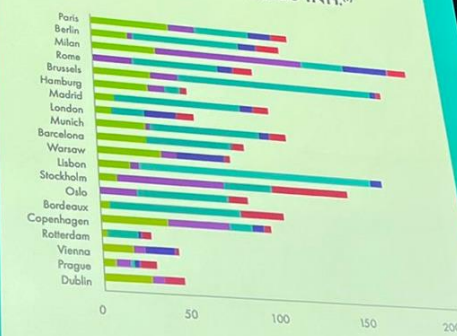
### TOTAL SHARED VEHICLES

As of March 2022



### SHARED VEHICLES PER 10,000 INH. (1)

As of March 2022



A proposito di monopattini in *sharing*: quale città manca?

@Fluctuo



CReIAMO PA





L'Italia ha...

666/1000

...and counting!

ISFORT, 2021



CReIAMO PA

Aggiungere non serve a molto,  
se non siamo disposti a togliere.



No bici, no party.



**CReIAMO PA**

Business networking  
Cycling is the new golf

The skills and experience of long-distance cycling is a great way to build working relationships

TRADITIONALLY, business associates would get to know each other over a round of golf. Now, cycling is fast catching up as an alternative way of networking for the modern professional. A

La bici: identitaria, tribale; esclusiva, di tendenza; consapevole, impegnata;

«MaMiL»: Man, Middle-Aged, in Lycra



Hipster

Radical Chic

Cool



**CReIAMO PA**



**CReIAMO PA**



Kampala, Uganda

Copenhagen, Denmark



**CReIAMO PA**

# ECF: Una ciclabilità diffusa soddisfa 11 dei 17 obiettivi di sostenibilità (SDGs) di Agenda 2030 – United Nations





# Effetto climalterante...

THE CONVERSATION  
Academic rigor, journalistic fair

COVID-19 Arts + Culture Business + Economy Cities Education Environment + Energy Health + Medicine Politics + Society Science + Technology

**Cycling is ten times more important than electric cars for reaching net-zero cities**

March 29, 2021 3:59pm BST

Globally, only one in 50 new cars were fully electric in 2020, and one in 14 in the UK. Sounds impressive, but even if all new cars were electric now, it would still take 15-20 years to replace the world's fossil fuel car fleet.

Listen to this article  
Speed + | - 00:00 / 06:10  
Listen later, on the Nox app.

The emission savings from replacing all those internal combustion engines with

Author: Christian Brand, Associate Professor in Transport, Energy & Environment, Transport Studies Unit, University of Oxford

Download PDF

Transportation Research Part D: Transport and Environment  
Volume 93, April 2021, 102764

The climate change mitigation effects of daily active travel in cities

Christian Brand <sup>a, b, c, d, e, f, g, h, i, j, k, l, m, n, o, p, q, r, s, t</sup>, Evi Dons <sup>c, d</sup>, Esther Anaya-Boig <sup>e</sup>, Ione Avila-Palencia <sup>f, g, h</sup>, Anna Clark <sup>h</sup>, Audrey de Nazelle <sup>e</sup>, Mireia Gascon <sup>f, i, j, k</sup>, Mailin Gaupp-Berghausen <sup>k</sup>, Regine Gerike <sup>l</sup>, Thomas Götschi <sup>m</sup>, Francesco Iacorossi <sup>n</sup>, Sonja Kahlmeier <sup>o, p</sup>, Michelle Laeremans <sup>c, t</sup>, Mark J Nieuwenhuijsen <sup>f, i, j</sup>, Juan Pablo Orjuela <sup>q, r</sup>, Francesca Racioppi <sup>q</sup>, Elisabeth Raser <sup>u</sup>, David Rojas-Rueda <sup>f, s</sup> ... Luc Int Panis <sup>c, d, t</sup>

Show more

+ Add to Mendeley Share Cite

<https://doi.org/10.1016/j.trd.2021.102764> Get rights and content  
Under a Creative Commons license open access

**\*Se\* l'obiettivo fosse la neutralità climatica degli spostamenti individuali, la ciclabilità sarebbe lo strumento più **\*significativo\*** da adottare nelle città: In questo senso, è **dieci volte più efficiente dell'auto elettrica.****





MINISTERO DELL'AMBIENTE  
E DELLA TUTELA DEL TERRITORIO E DEL MARE

GRUPPO DI LAVORO PER L'INDIVIDUAZIONE DELLE MISURE  
PER LA RIDUZIONE DELL'INQUINAMENTO ATMOSFERICO

Decreto 756 del 28/12/2011  
DG Valutazioni Ambientali (DVA)

## ATTIVITA' TECNICA E PROPOSTE

A cura di:  
Ivo ALLEGRINI  
Fabio ROMEO

Luglio 2012

# Definisci emissioni...

**Abrasion e usura**, per non parlare del **risollevamento**, diventano un problema sempre più evidente nelle **emissioni primarie di PM**.

quantità di metalli e non metalli – in particolare Antimonio - che potrebbero costituire un rischio ulteriore per la salute della popolazione esposta). A livello nazionale le emissioni da abrasione sono pari al 4,6% delle emissioni nazionali di PM<sub>10</sub> primarie e il 28% delle emissioni dei trasporti su strada, e rispettivamente il 3% e 17% di PM<sub>2.5</sub> primario. Tale contributo diviene via via percentualmente più rilevante man mano si riduce l'emissione dal tubo di scappamento introducendo nuove tecnologie motoristiche. Inoltre, particolarmente significativo dal punto di vista quantitativo anche se meno rilevante dal punto di vista sanitario è il risollevamento di polvere precedentemente depositata sulle strade. Studi sul particolato raccolto in atmosfera evidenziano che il

# 202-...???

2012: 620 auto/1000 ab.; 2021: 666 (ISFORT dati 2020)



CReIAMO PA

REPORT

# A ubiquitous tire rubber-derived chemical induces acute mortality in coho salmon

ZHENYU TIAN, HAOQI ZHAO, KATHERINE T. PETER, MELISSA GONZALEZ, JILL WETZEL, CHRISTOPHER WU, XIMIN HU, JASMINE PRAT, EMMA MUDROCK, EDWARD P. KOLODZIEJ, +18 authors

SCIENCE • 8 Jan 2021 • Vol 371, Issue 6525 • pp. 185-189 • DOI: 10.1126/science.abd6951

1,408

## Tire tread particles turn streams toxic

For coho salmon in the U.S. Pacific Northwest



OXFORD ACADEMIC

## Metallomics

Issues Advance articles Submit Purchase Alerts About

## Brake dust exposure exacerbates inflammation and transiently compromises phagocytosis in macrophages

Liza Selley, Linda Schuster, Helene Marbach, Theresa Forsthuber, ...

Metallomics, Volume 12, Issue 3, March 2020, Pages 371-386, https://doi.org/10.1039/c9mt00253g

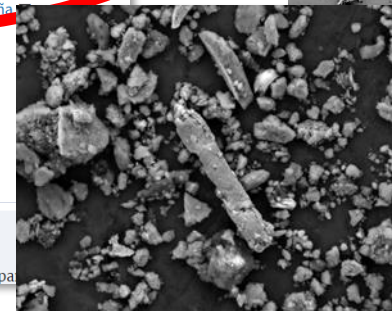
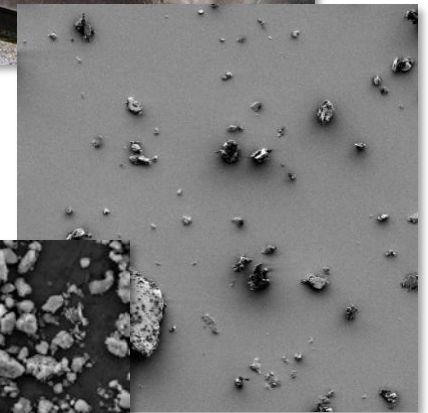
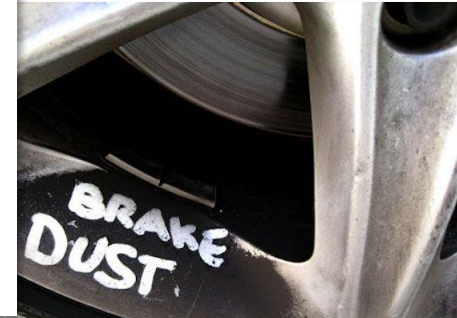
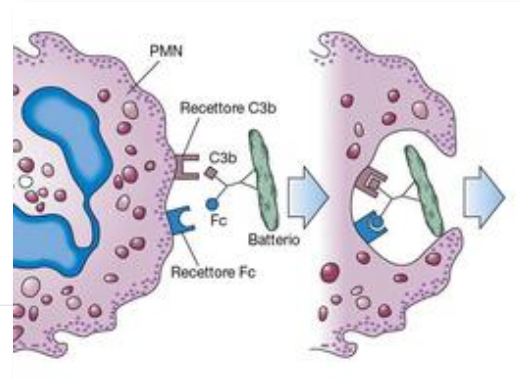
Published: 09 January 2020 Article history

PDF Split View Cite Permissions Share

### Abstract

Studies have emphasised the importance of combustion-derived pa

# Definisci emissioni...



CREIAMO PA

# Definisci emissioni...

**Support the Guardian**

Available for everyone, funded by readers

Contribute →

Subscribe →

Search jobs

Sign in

Search

**The Guardian**  
News website of the year

International edition ▾

News

Opinion

Sport

Culture

Lifestyle

More ▾

Environment ▶ Climate crisis Wildlife Energy **Pollution**

**Pollution**

## Car tyres produce vastly more particle pollution than exhausts, tests show

Toxic particles from tyre wear almost 2,000 times worse than from exhausts as weight of cars increases

**Damian Carrington**  
Environment editor

@dpcarrington

Fri 3 Jun 2022 12.06 BST

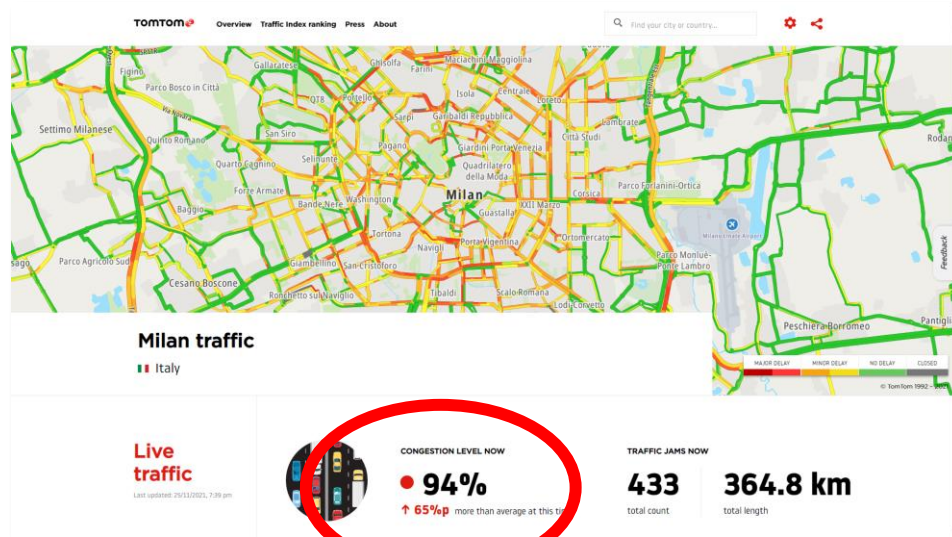


📷 Emissions from tailpipes in developed countries are much lower in new cars, with those in Europe far below the legal limit. Photograph: Jacob King/PA

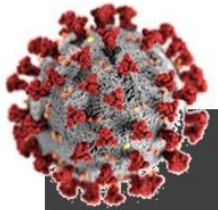
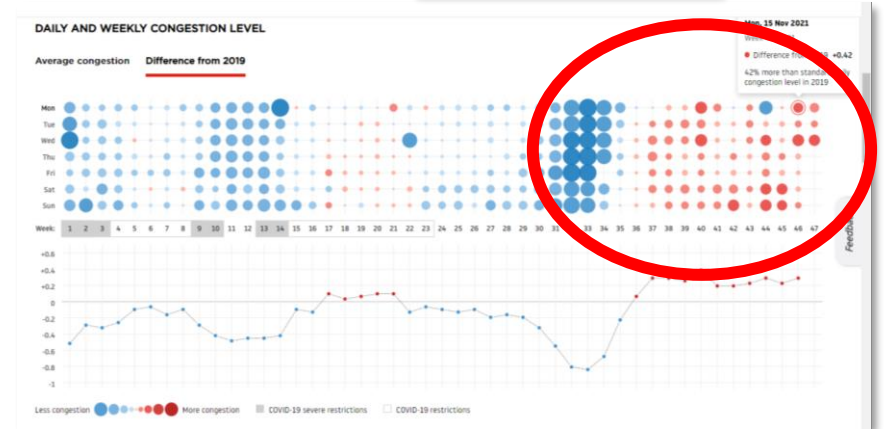
Almost 2,000 times more particle pollution is produced by tyre wear than is



**CReIAMO PA**



**Mon, 15 Nov 2021**  
Week 46, 2021  
● Difference from 2019 +0.42  
42% more than standard daily congestion level in 2019



2020:  
pandemia  
Covid

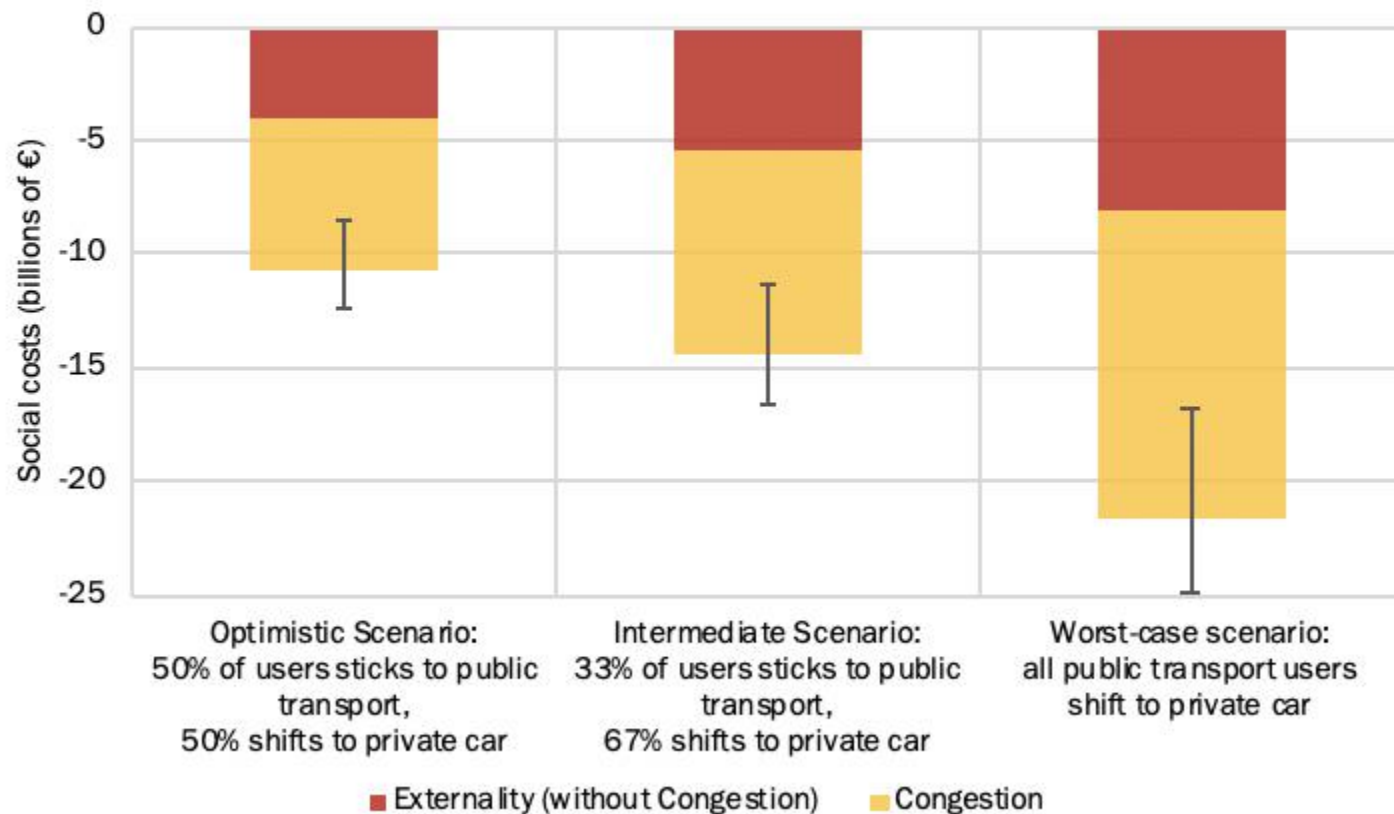
Un rapporto di stretta  
dipendenza...



...rafforzato dal  
Covid-19

	Distanziamento Fisico	Consumo di spazio
🚗	✓	✗
🚊	✗	✓
🚶🚲	✓	✓

**Social costs and benefits of post COVID-19 lockdown  
mobility scenarios in Italy:  
Non-intervention scenarios (billions of €)**



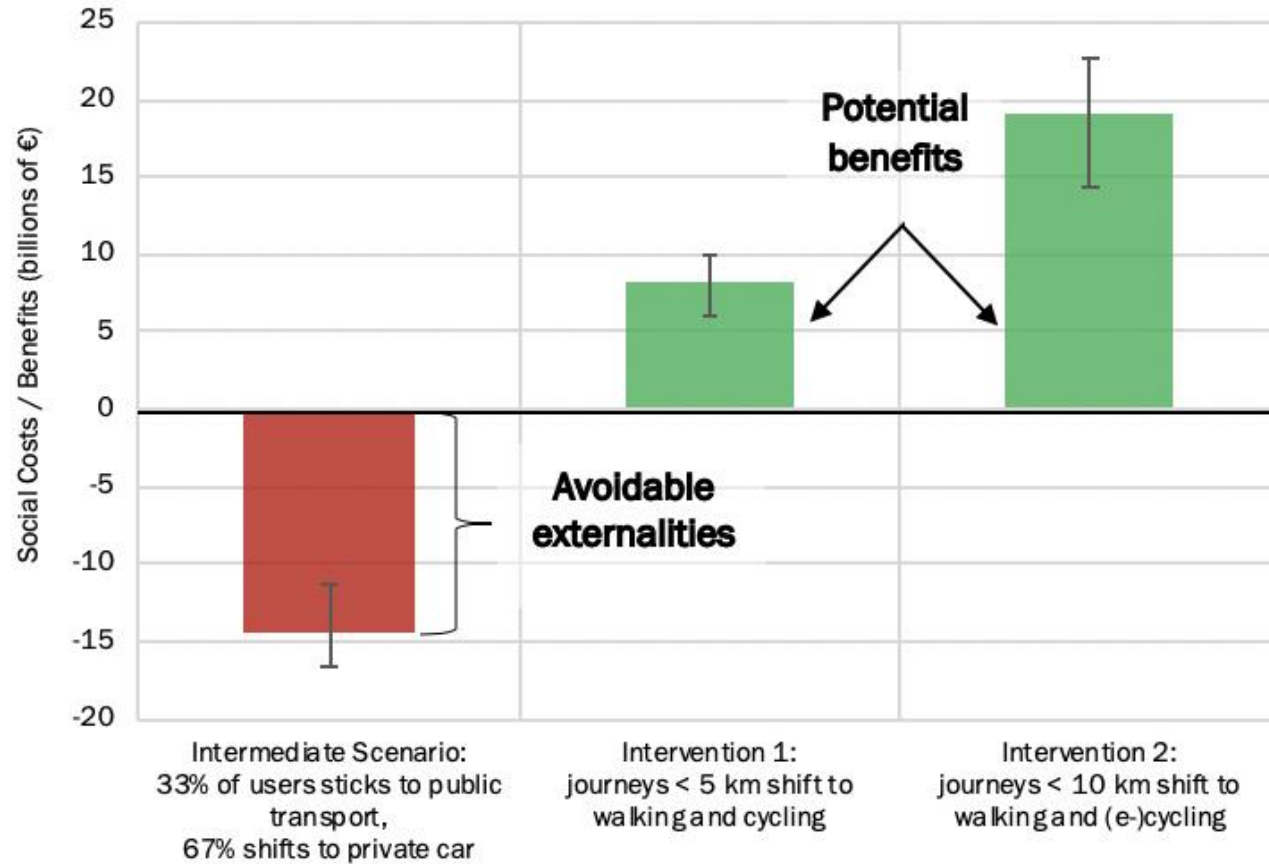
21 May 2020

**DECISIO**  
ECONOMISCH ONDERZOEK EN ADVIES



**CReIAMO PA**

Social costs and benefits of post COVID-19 lockdown  
mobility scenarios in Italy:  
Intervention scenarios (billions of €)



21 May 2020

**DECISIO**  
ECONOMISCH ONDERZOEK EN ADVIES



**CReIAMO PA**



2022  
(2020)

ph.: Federico Del Prete



**CReIAMO PA**





Fonte: Dmitry Kostyukov / The New York Times

# 2022

## (2020)

**Movilidad Bogotá** @SectorMovilidad

**#Atención** Este es el mapa de ubicación de las ciclovías temporales que se habilitarán a partir de mañana.

Los corredores con nuevas ciclovías habilitadas operarán de 6:00 a.m. a 8:00 a.m. y de 5:00 p.m. a 7:30 p.m.

**#CuidemonosDelCoronavirus #AlertaAmarilla**

**Corredores de Ciclovías temporales**

- 1 Av. Américas entre la Av. Ciudad de Cali y Calle 34
- 2 Calle 38 entre Calle 36 y Calle 40
- 3 Carrera 19 B entre ciclovía de Calle 52 hasta Carrera 7
- 4 Carrera 7 entre Calle 20 y Calle 12
- 5 Calle 70 entre Carrera 7 y Carrera 14
- 6 Carrera 24 entre Calle 72 y Calle 80
- 7 Calle 80 entre Carrera 24 y Av. Ciudad de Cali

**Red de Ciclorrutas**

**550 kilómetros + 22 kilómetros de Ciclovías temporales**

BOGOTÁ

4:23 AM · 16 mar 2020 · Twitter for iPhone



**CREIAMO PA**

# Olbia

59+K ab.

Aggiungere non serve a molto,  
se non siamo disposti a togliere.



Regione Sardegna

Comune di Olbia

Seguici su  

cerca nel sito 

Amministrazione Aree Tematiche Vivere Olbia Uffici e Contatti

[Home](#) > [News](#) > **Olbia città a 30 Km orari dal 1 giugno. Per una città sempre più sicura e a misura di cittadino.**

## Olbia città a 30 Km orari dal 1 giugno. Per una città sempre più sicura e a misura di cittadino.

Publicato il 3 giugno 2021 • [Comunicati Stampa](#), [Viabilità](#)

Il sindaco Settimo Nizzi ricorda ai cittadini che, dal 1 giugno, è vigente il provvedimento relativo al nuovo limite massimo di velocità: «Così come approvato con la delibera del 5 maggio, la n. 83, dal 1 giugno in tutti i centri abitati del Comune, in città e nelle frazioni, il limite massimo di velocità è di 30 chilometri orari. La disposizione ha il duplice obiettivo di aumentare la sicurezza per le persone e di consolidare un nuovo concetto di mobilità urbana sempre più ecosostenibile. Si tratta di città importanti a livello nazionale ed europeo. Un altro obiettivo è quello di rendere la città sempre più bella, fruibile e a dimensione di cittadino».



[Rassegna teatrale Estate 2022, anfitatro Mario Ceroli, Porto Rotondo](#)

[Accordo tra Comune di Olbia e Guardia di finanza](#)

[Aquabike. Ibiza si ispira ad Olbia e porta lo stesso format nell'isola](#)



CReIAMO PA

# Milano, 2021

**The European Parliament requires a speed limit to 30km / h in all residential areas**  
2 months ago Admin



[WHO WE ARE](#) [WHAT WE DO](#) [COMMUNITY](#) [NEWS & EVENTS](#) [RESOURCES](#) [DONATE](#)

## 30 is the new 50: the Dutch reduce the default speed limit nation-wide

By Agathe Marie | 28 Oct, 2020



**CReIAMO PA**

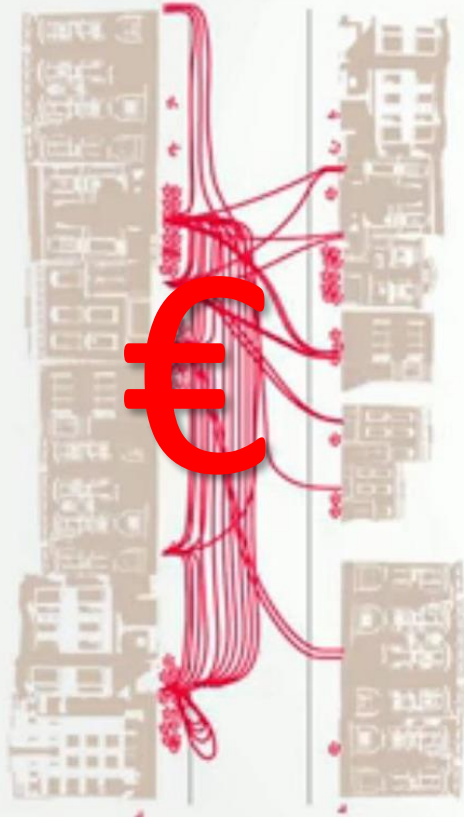
# Milano, 2021



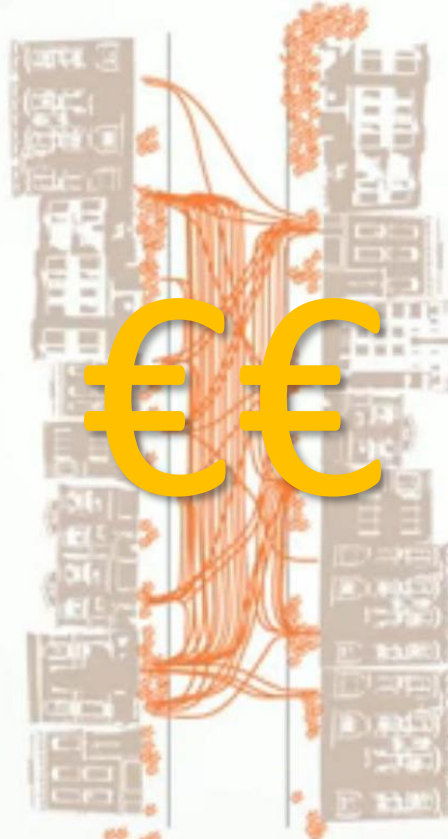
**CReIAMO PA**

# Social Interactions on Three Streets - Neighboring and Visiting

HEAVY TRAFFIC



MODERATE TRAFFIC



LIGHT TRAFFIC



Where people have friends  
Where people gather



CReIAMO PA



€€€€€€€€!!

individual savings

no fuel  
no insurance  
no taxes  
no fix costs  
low maintenance costs  
no parking costs

**4.800 €**  
annual cost of the ownership of a car in Italy\*

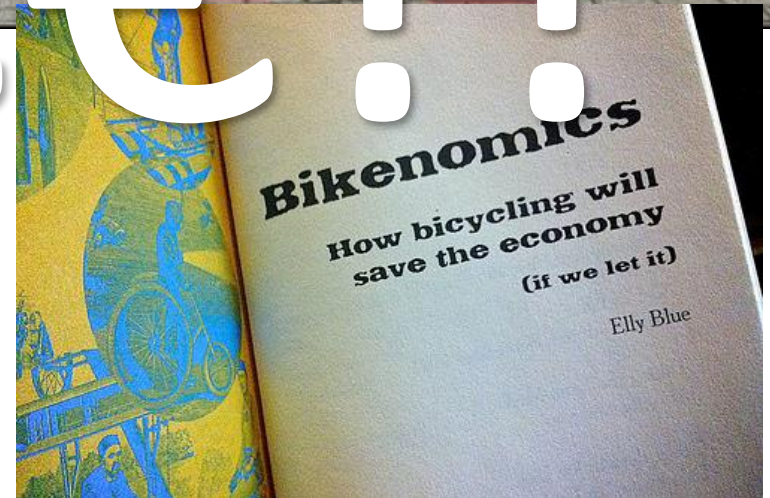


THIS ONE RUNS ON FAT AND SAVES YOU MONEY



THIS ONE RUNS ON MONEY AND MAKES YOU FAT

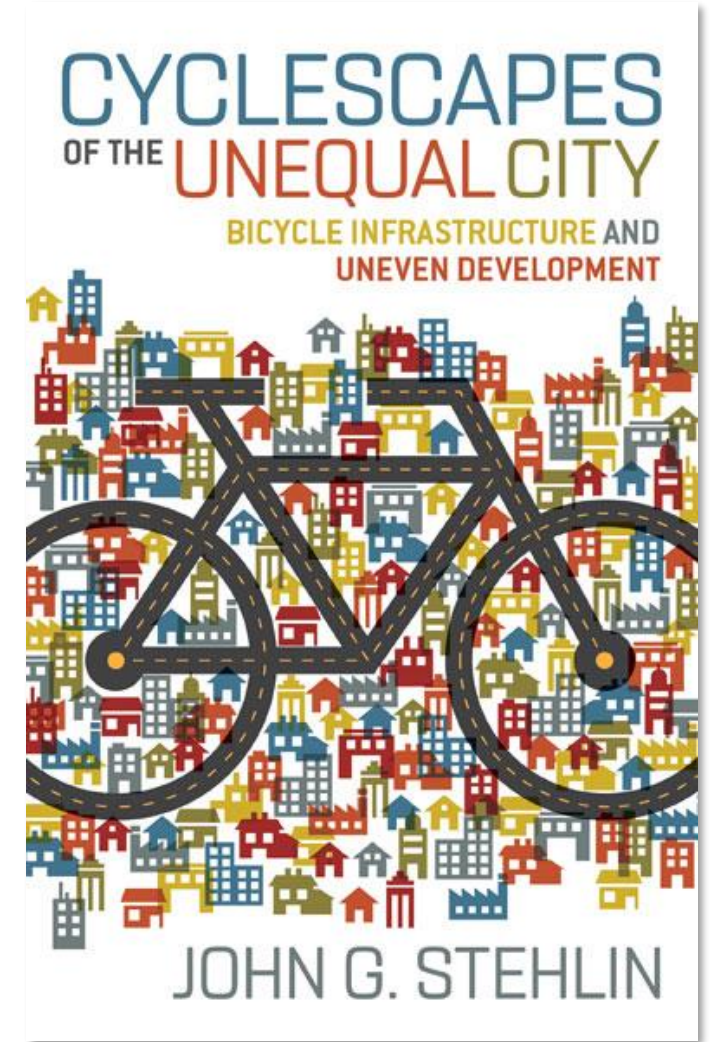
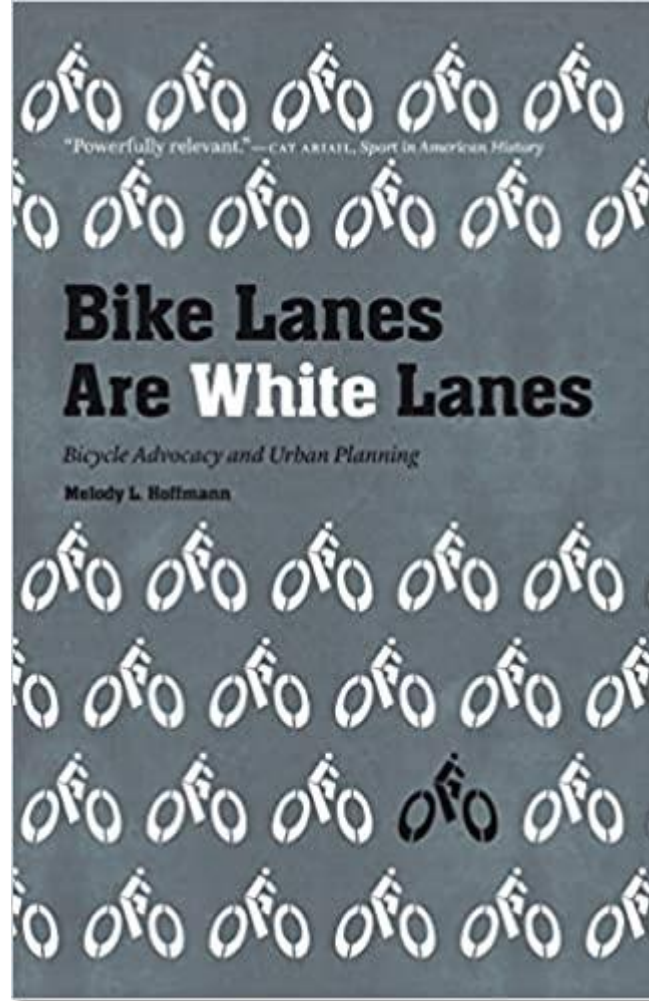
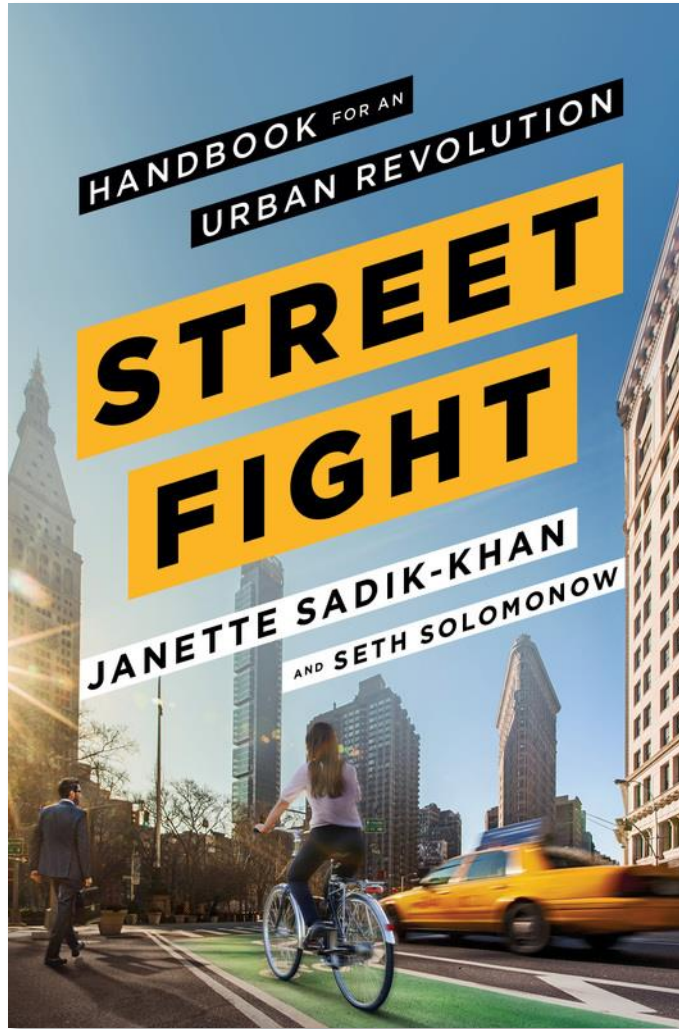
\*source: Confindustria (2012)





(klant = cliente)





CReIAMO PA



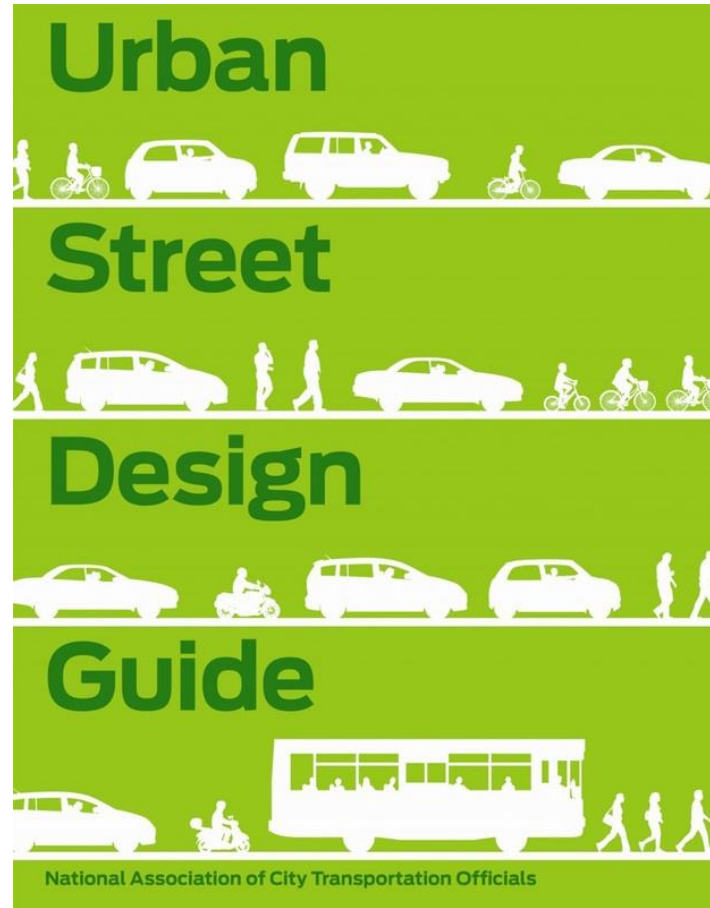


*Lo spazio pubblico*  
= ricchezza



**CReIAMO PA**

2013



( Bloomberg Associates )



2021



CReIAMO PA

## La mobilità olandese in Italia

Decisio supporta i decisori nel capire il problema della mobilità nella sua complessità, nello scegliere le soluzioni più adatte al loro territorio in maniera integrata e nel motivare queste scelte verso i propri stakeholder tramite una consulenza scientifica ed imparziale.

Vedi i settori in cui lavoriamo →

Maggiori informazioni sui nostri servizi →



Capire il Problema



Scegliere le soluzioni



Motivare le scelte



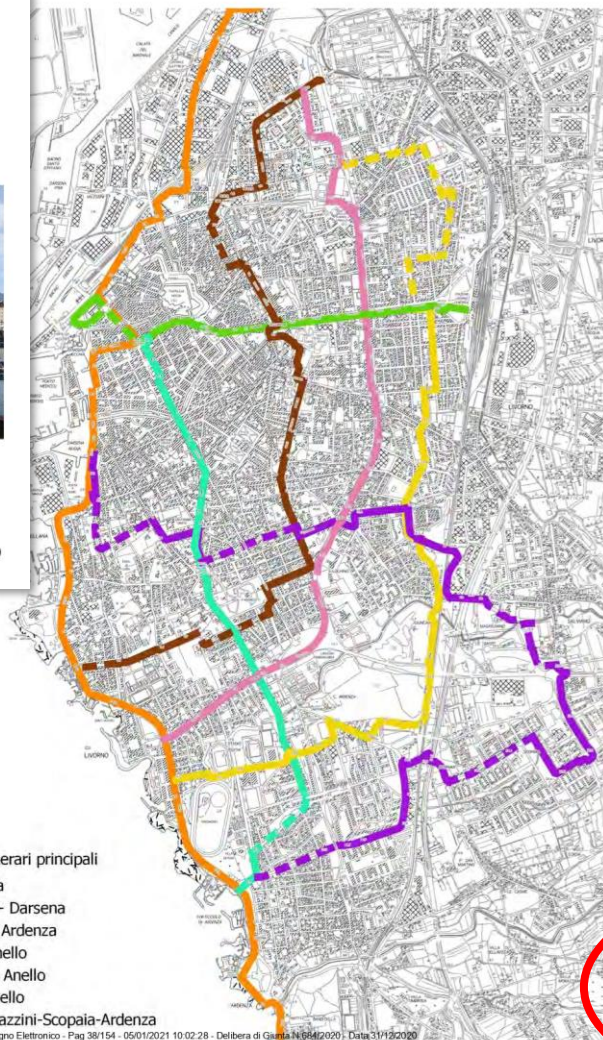
# LIVORNO PUMS

## BICIPLAN - RELAZIONE GENERALE



dicembre 2020

Documento con Contrassegno Elettronico - Pag 2154 - 05/01/2021 10:02:28 - Delibera di Giunta N.184/2020 - Data 31/12/2020



La rete degli itinerari principali

- 1. Litoranea
- 2. Stazione- Darsena
- 3. Centro - Ardenza
- 4. Primo Anello
- 5. Secondo Anello
- 6. Terzo Anello
- 7. Piazza Mazzini-Scopaia-Ardenza

Documento con Contrassegno Elettronico - Pag 38/154 - 05/01/2021 10:02:28 - Delibera di Giunta N.184/2020 - Data 31/12/2020

### 4. GLI INTERVENTI PER LA REALIZZAZIONE DELLA RETE DEGLI ITINERARI CICLABILI

#### 4.1 GLI INTERVENTI PER GLI ITINERARI PRINCIPALI

##### 4.1.1 LINEA 1 - GRAFICO DI DETTAGLIO



10 LUGLIO 2020



POLITICHE

### L’Anci rilancia: “Modifiche al Codice della Strada nel Decreto Semplificazioni”

Continua il pressing dell’Anci  
(Associazione Nazionale Comuni  
Italiani) su...

2 SETTEMBRE 2020



POLITICHE

### Riforma del Codice della Strada: centinaia di interventi pro bici in tutta Italia saranno presto illegali

Doccia fredda per chi sperava in  
una Riforma migliorativa...

11 SETTEMBRE 2020



RUBRICHE E OPINIONI

### Codice della Strada: poche novità e qualche dubbio

Il cosiddetto Decreto  
Semplificazioni convertito ieri in  
legge in...

27 OTTOBRE 2020



RUBRICHE E OPINIONI

### Novità pro-bici del Codice della Strada: ecco come interpretarle correttamente

È servita un’epidemia di portata  
planetaria per riuscire a...



## L'applicazione delle norme non deve attendere i regolamenti attuativi

Con il DL 76/20 il legislatore ha volutamente definito uno strumento semplice, d'immediata applicabilità e piena efficacia.

Le 'corsie ciclabili' e le 'case avanzate', introdotte e applicate già dal precedente DL 34/2020 "Decreto Rilancio", sono ora esplicitamente e compiutamente definite e disciplinate nel Codice della Strada, senza alcun rinvio o necessità di ulteriore precisazione.

## La corsia ciclabile deve poter ridurre quella autoveicolare sotto i limiti previsti dalla normativa

Il legislatore, con la fattispecie delle 'corsie ciclabili' di uso promiscuo con gli autoveicoli, ha chiaramente introdotto questa possibilità.

Questo vale in particolare per le corsie ciclabili realizzate in senso opposto a quello autoveicolare, proprio perché il DL 76/20 ha espressamente previsto che siano realizzabili "... *indipendentemente dalla larghezza della carreggiata*".

## La corsia ciclabile può essere realizzata anche lungo le strade extraurbane

Il DL 76/20 ha espunto l'aggettivo "*urbane*" (presente invece nel precedente DL 34/20), riferito alle strade in cui sono realizzabili le corsie ciclabili, ampliando la possibilità e la volontà di applicazione di queste ultime anche alle strade extraurbane. Si sottolinea al proposito come l'utilizzo ciclabile sicuro di tratte di tale rete sia indispensabile per la realizzazione dei grandi itinerari cicloturistici promossi nelle sedi nazionali, regionali e provinciali.



Decreto 76 "Semplificazioni" del 16 luglio 2020: innovazioni (in Italia) al CdS

[https://www.bikeitalia.it/wp-content/uploads/2020/10/Sicurezza-e-DL76\\_20.pdf](https://www.bikeitalia.it/wp-content/uploads/2020/10/Sicurezza-e-DL76_20.pdf)

## La corsia di uso promiscuo deve essere estesa oltre i 'brevi tratti'

Quando di uso promiscuo, la corsia ciclabile concorre al raggiungimento del modulo minimo di corsia di carreggiata previsto dalla normativa. In tal caso, dice la norma, essa è impegnabile "... *per brevi tratti*" da parte di altri veicoli.

La locuzione "... *per brevi tratti*" si riferisce solo alle modalità d'uso, significa cioè che le corsie ciclabili sono utilizzabili dagli autoveicoli solo per manovre temporanee e occasionali (i.e. per accesso alla sosta, per manovre di svolta, per agevolare l'incrocio con veicoli provenienti in senso opposto), dando la precedenza ai ciclisti che la percorrono; non si riferisce invece al loro disegno, cioè che le corsie ciclabili di uso promiscuo possono riguardare solo tratti limitati.

L'ultimo capoverso dell'art. 12-bis estende la prescrizione della possibilità per gli autoveicoli di valicare la striscia che delimita una corsia affiancata dalla sosta solo "*allo spazio necessario per [...] effettuare la sosta o la fermata*"; essa va ovviamente intesa unicamente per le corsie delimitate con striscia continua, per le quali cioè è previsto l'uso esclusivo.



**CReIAMO PA**

# Disseminare contenuti corretti: le parole sono importanti!



# Cambio

La rete di corridoi ciclabili della CMM

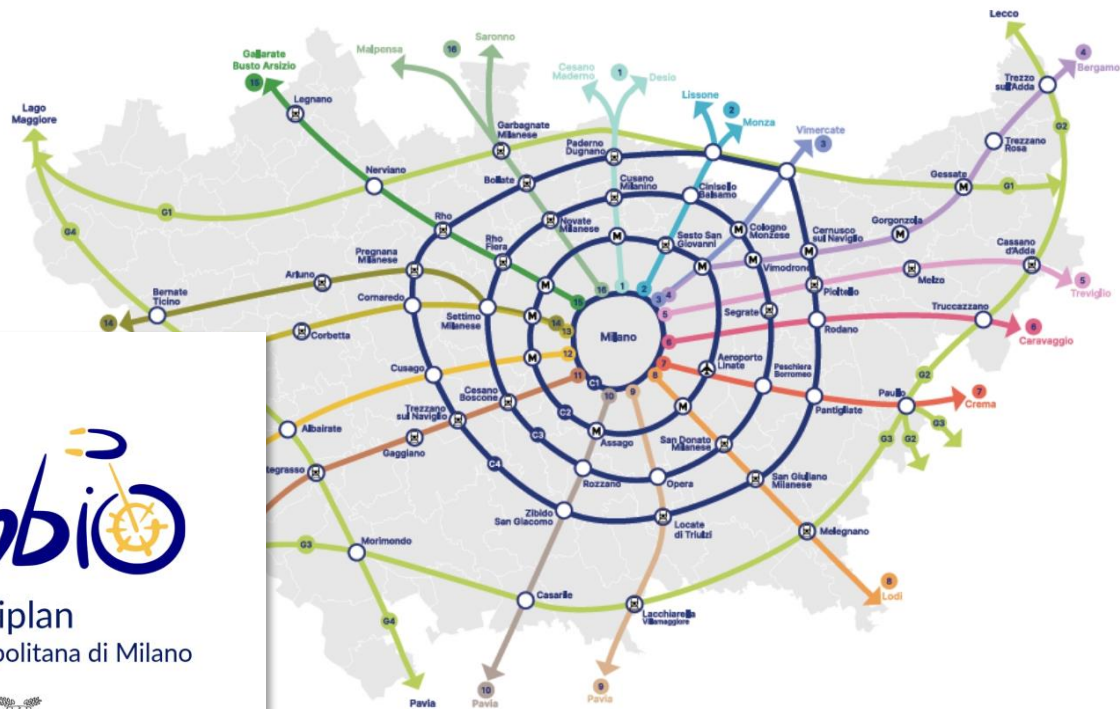


**Cambio**

il Biciplan  
della Città metropolitana di Milano



CREIAMO PA



24 linee:

- 4 linee circolari: in blu
- 16 linee radiali: in diversi colori
- 4 greenways: in verde

750 km di infrastruttura

Copertura: l'80% dei servizi di interesse si trova entro 1km da almeno una linea.

Il territorio coperto è denso di scuole, imprese, ospedali, interscambi con il TPL.





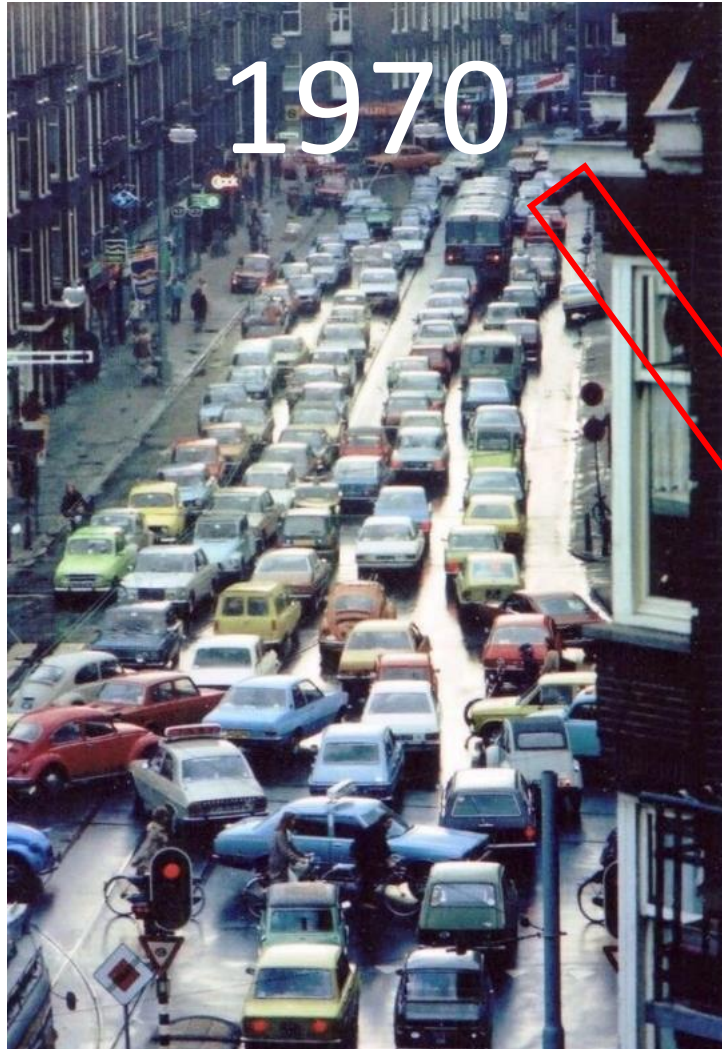
**CReIAMO PA**



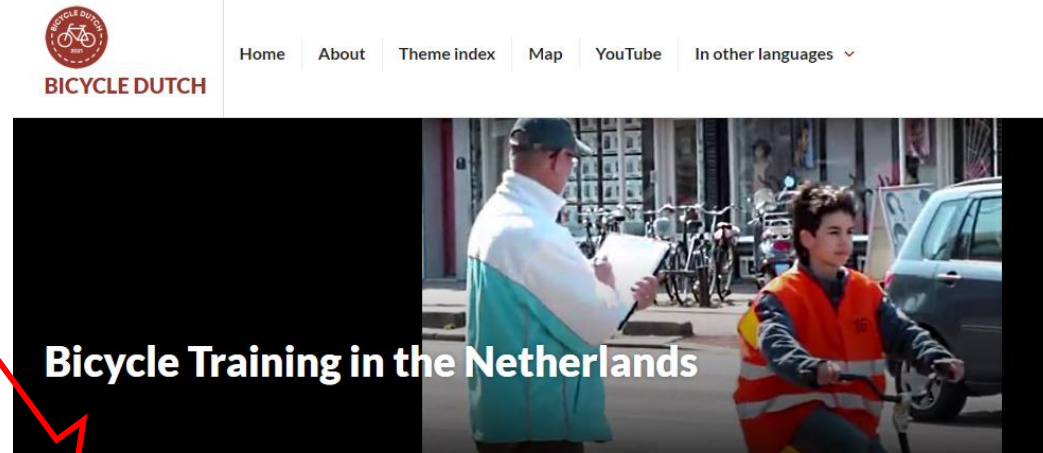
*Hardware*

*Software*





«Non siamo mica come gli italiani!» /  
«Non siamo mica come gli olandesi!»



19 APRIL 2010  
BICYCLE DUTCH  
#SCHOOL, #TRAINING, #UTRECHT  
RATE THIS:  
★★★★☆  
SHARE THIS:  
[Twitter] [Facebook] [LinkedIn] [Tumblr] [Reddit] [Email]  
[MORE]

Every year in April some 200,000 school children in the Netherlands take a "Verkeersexamen" (traffic test). The 12 year olds will start secondary school in the following school year. An overwhelming majority of these children will get to secondary school on their bicycles. Rides of up to 15 kilometers (9.3 miles) one way are no exception. In an effort to make traffic safer the children have been taught about traffic rules since they were very young. Now it is time for their final test.





**CReIAMO PA**



MEF, Roma (2016-)



CReIAMO PA

Il ***Bike2Work (B2W, andare in bici al lavoro)*** è l'insieme delle **politiche** e delle **pratiche** adottate dal *management* e dal *MM* per motivare il maggior numero possibile di dipendenti **all'uso quotidiano della bicicletta sui percorsi casa-lavoro, lavoro-lavoro, o entrambe le cose (vale anche per il B2S).**



Fonte: Austin Monthly / Shutterstock



**CReIAMO PA**



Fonte: MEF



Fonte: Googleplex, Mountain View

## Cosa fare:

- Stabilire un corretto orizzonte temporale;
- Analisi attenta del PSCL;
- Misurare la reale motivazione del *management*;
- Approccio graduale e continuativo;
- Applicare *hard e soft policies*;
- Programma chiaro e qualificato;
- Esporre sempre correttamente i **pro** e i **contro** del progetto;

## Cosa non fare:

- Essere «**aggressivi**»: - *E adesso, tutti in bici!*
- Pensare che **basti offrire le biciclette**: - *Hai voluto la bicicletta?*
- Fare **tutto da soli**: - *Ci penso io!*
- Esporsi su azioni **difficili e intempestive**: - *Certo, facciamo subito la flotta aziendale!*
- **Scoraggiarsi** ai primi tentativi: **il B2W è nella mission del MM.**
- Avere **fretta**: il B2W è un **percorso**, non un evento.



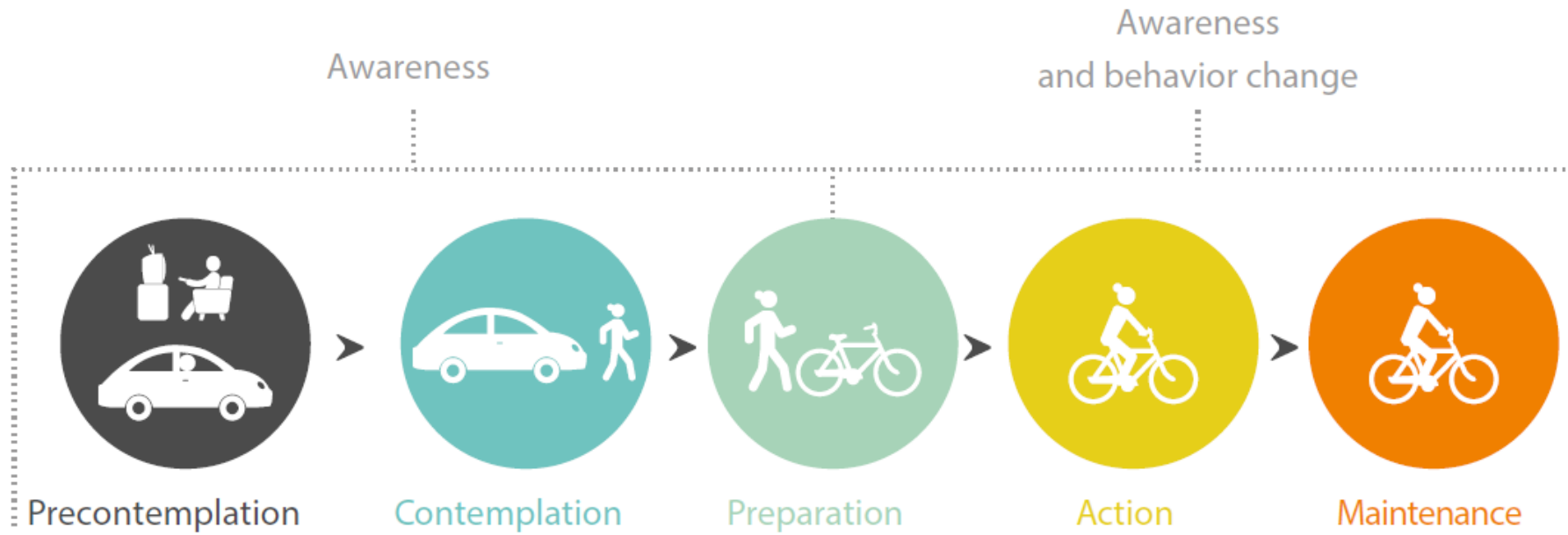
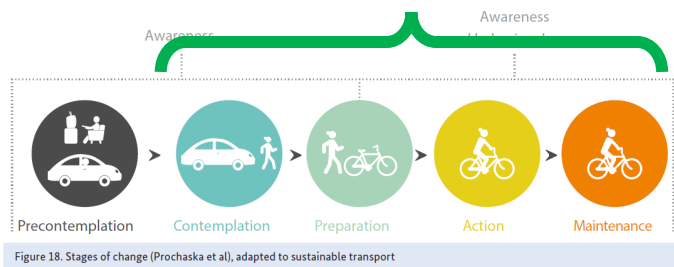
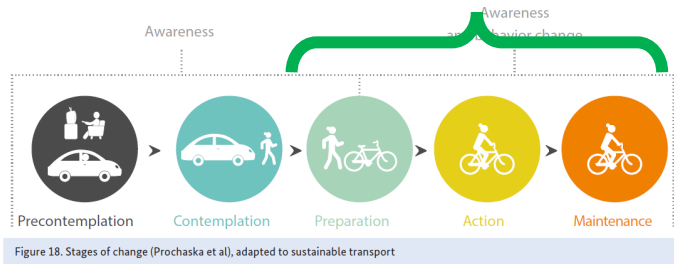
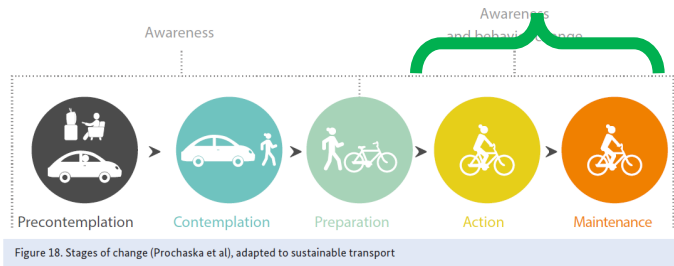


Figure 18. Stages of change (Prochaska et al), adapted to sustainable transport





# Aspettative di coinvolgimento in un progetto B2W/B2S



## Semplici misure infrastrutturali

Es.: rastrelliere, biciclette;

Rischio: abbandono della pratica

## Progetto pilota

Es.: singolo intervento isolato

Rischio: non incisività della pratica

## Progetto di continuità

Es.: interventi programmati, coerenti e strutturati

Rischio: sottostima del fabbisogno



# MAKE THE BIKE VISIBLE IN STREETS

PRACTICE WHAT YOU PREACH

«Pratica ciò che predichi»



**CReIAMO PA**

# BIKING = ESSENTIAL IN CITY LIFE

 IT HUMANIZES A CITY



 IT BRINGS LOVE



 IT LIBERATES SPACE

 IT'S CHEAPER



 IT'S SEXIER





PA: pattuglia velomontata e protezione civile!




CReIAMO PA

All.3 - Ciclabili.pdf - Adobe Acrobat Reader DC (32-bit)

File Modifica Vista Firma Finestra Aiuto

Home Strumenti All.3 - Ciclabili.pdf x

1 / 1 200%



*SNCT - Tirrenica*

1.189 x 841 mm

Cerca 'Modificare un'immagine'

- Esporta PDF
- Modifica PDF
- Crea PDF
- Commento
- Combinare i file
- Organizza pagine

Elimina, inserisci, estrai e ruota le pagine.

Prova

- Comprimi PDF
- Redigere
- Proteggere
- Richiedi firme elettroniche
- Compila e firma
- Invia per commenti
- Altri strumenti

Converti, modifica e firma elettronicamente moduli e contratti in PDF

Prova gratuita di 7 giorni



**CREIAMO PA**

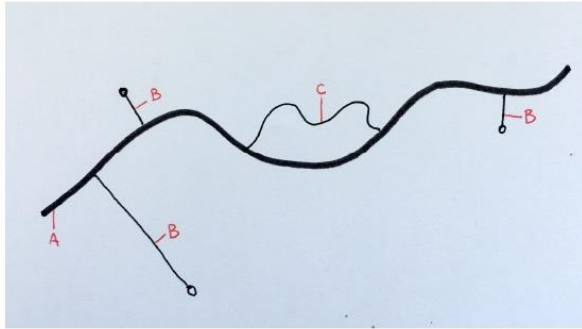
Legge 2/2018: rastrelliere per bici su bus



Intermodalità / Multimodalità  
Importante per obiettivi PUMS

## GENERALE/Asse principale 2

Chiariamo la definizione di **'asse principale della ciclovia'** con lo schema di seguito  
Nella 'relazione di sintesi' non pare sia stata recepita nel dettaglio tale definizione



Con la lettera 'A' è indicato l'asse principale, quindi un asse unico che collega i due estremi di una ciclovia lineare, oppure riporta al medesimo punto in caso di una ciclovia ad anello. Invece le lettere 'B' e 'C' sono da intendersi come derivazioni, connessioni, varianti, alternative, ... quindi non sono da intendersi come 'asse principale' e perciò devono essere escluse sia nelle descrizioni che nei dati numerici (es. Lunghezze) che riguardano il solo l'asse principale e di conseguenza non possono usufruire dei finanziamenti destinati all'asse principale.

## SNCT – Tavoli PFTE 2021-2022

### GENERALE/Derivazioni

**Le derivazioni non sono parte dell'asse principale della ciclovia e quindi non sono ammesse a finanziamento anche se corredate da buone ragioni come la connessione con le stazioni ferroviarie.**

Non si sta dicendo che non siano importanti, ma solo che il finanziamento attuale ha come priorità l'asse principale.

A riguardo l'art. 3, comma 3, lettera d, della Legge 2/2018 che riporta «l'individuazione degli interventi prioritari per assicurare le connessioni della Rete ciclabile nazionale 'Bicitalia' di cui all'articolo 4 con le altre modalità di trasporto» è da intendersi come semplice indicazione degli interventi necessari che però non rimangono in capo alla realizzazione dell'asse principale».

Le derivazioni verso le stazioni o verso altro luogo saranno oggetto di un loro iter progettuale e realizzativo a valere su fondi diversi e/o investimenti locali.

**L'asse principale non è una corda elastica** che può raggiungere tutti i luoghi desiderati dalle parti.





[https://www.legambiente.it/wp-content/uploads/2020/11/BikeSummit\\_2020.pdf](https://www.legambiente.it/wp-content/uploads/2020/11/BikeSummit_2020.pdf)

[https://www.isnart.it/pdf/190326\\_Cicloturismo\\_Isnart.pdf](https://www.isnart.it/pdf/190326_Cicloturismo_Isnart.pdf)

[https://www.legambiente.it/wp-content/uploads/a\\_bi\\_ci\\_2018.pdf](https://www.legambiente.it/wp-content/uploads/a_bi_ci_2018.pdf)



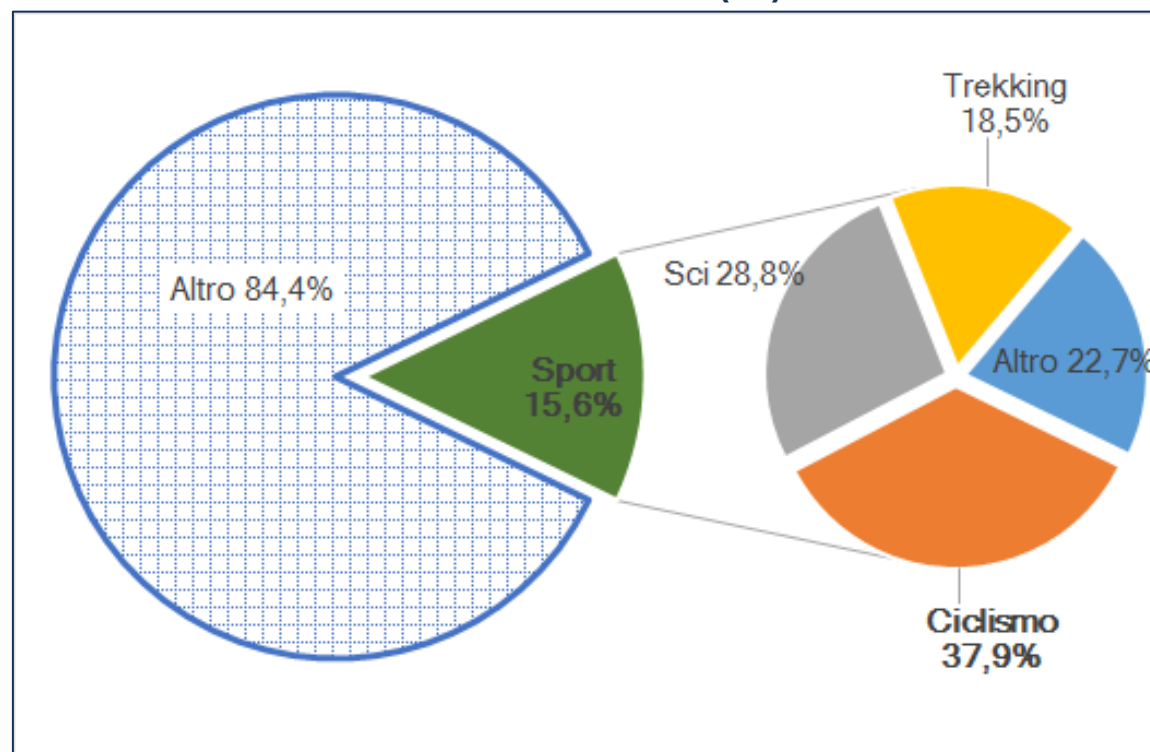
**CReIAMO PA**



## I cicloturisti

- la quota di turisti alla ricerca di “luoghi ideali” per la pratica di uno sport sfiora in Italia il 16% del totale
- l’uso della bicicletta, nelle sue varie specialità, è al primo posto tra le attività praticate, in particolare tra gli stranieri
- siamo forse di fronte al formarsi di una “macro nicchia” le cui dimensioni sono destinate a crescere non solo con l’aumento e con l’affinarsi delle infrastrutture e dei servizi di ospitalità specializzati ma anche attraverso un’oculata attività di promozione

Attività svolte durante la vacanza (%)



UNIONCAMERE



LEGAMBIENTE

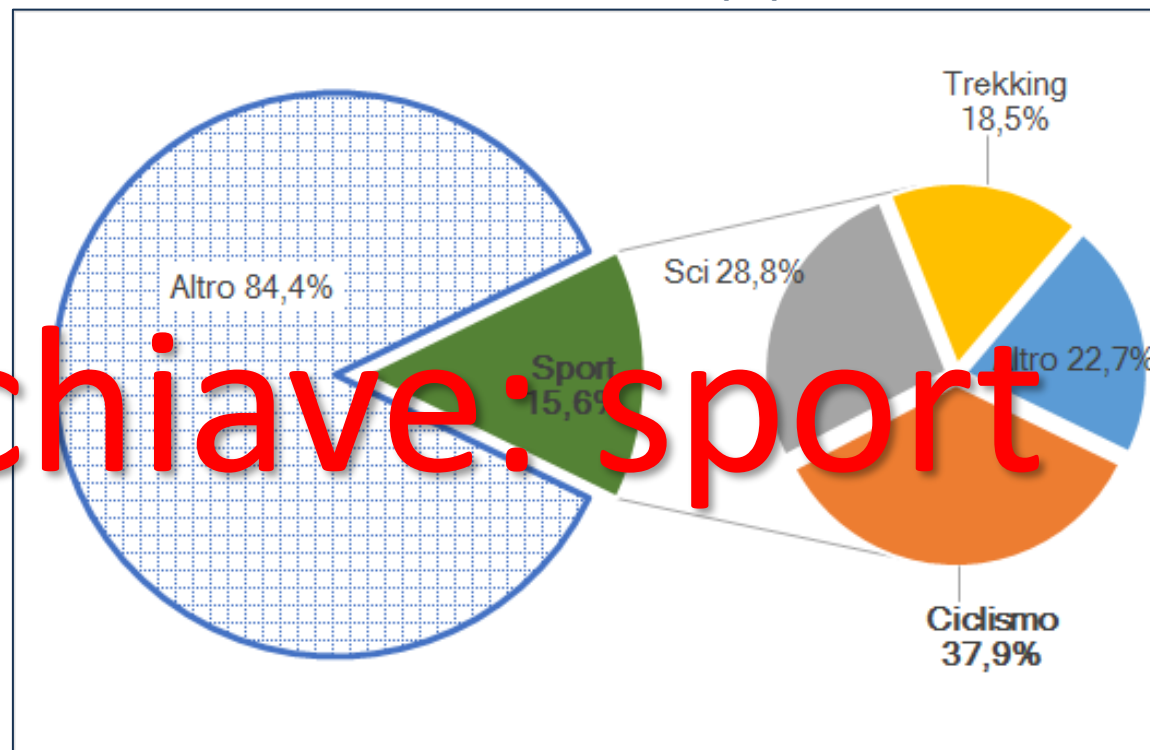


CReIAMO PA

## I cicloturisti

- la quota di turisti alla ricerca di “luoghi ideali” per la pratica di uno sport sfiora in Italia il 16% del totale
- l'uso della bicicletta, nelle sue varie specialità, è al primo posto tra le attività praticate in particolare tra gli stranieri
- siamo forse di fronte al formarsi di una “macro nicchia” le cui dimensioni sono destinate a crescere non solo con l'aumento e con l'affinarsi delle infrastrutture e dei servizi di ospitalità specializzati ma anche attraverso un'oculata attività di promozione

Attività svolte durante la vacanza (%)



Parola chiave: sport



UNIONCAMERE



LEGAMBIENTE



CReIAMO PA



**CReIAMO PA**



**CReIAMO PA**

Imparare a osservare la realtà  
di fatto per prevenire i conflitti







**Save the DATE**  
 La GREENWAY sta ARRIVANDO

SABATO 14 SETTEMBRE 2019 ORE 10.00

**INCONTRO DI PRESENTAZIONE**  
  
**GREENWAY**  
 VOGHERA - VARZI  
**SALICE TERME VARZI**

con il contributo di  
 Fondazione CARIPLO

**PONTE NIZZA (PV)**  
 SALA POLIFUNZIONALE - Piazza Italo Pietra

**NO MOTO ENDURO  
NELL'OLTREPÒ PAVESE**



No alla devastazione delle aree interne, contro la logica di un mordi-e-fuggi pericoloso e insostenibile via le moto da enduro dai territori



Si a un turismo più produttivo, che rispetti gli equilibri naturali e incentivi la ripresa: Largo a pedoni e ciclisti per un territorio più inclusivo e sicuro



**NO ISDE 2021  
NELL'OLTREPÒ PAVESE**



No alla devastazione delle aree interne, contro la logica di un mordi-e-fuggi pericoloso e insostenibile via le enduro dai territori



Si a un turismo più produttivo, che rispetti gli equilibri naturali e incentivi la ripresa: Largo a pedoni e ciclisti per un territorio più inclusivo e sicuro



**CReIAMO PA**

## Il cicloturismo predilige il corto raggio

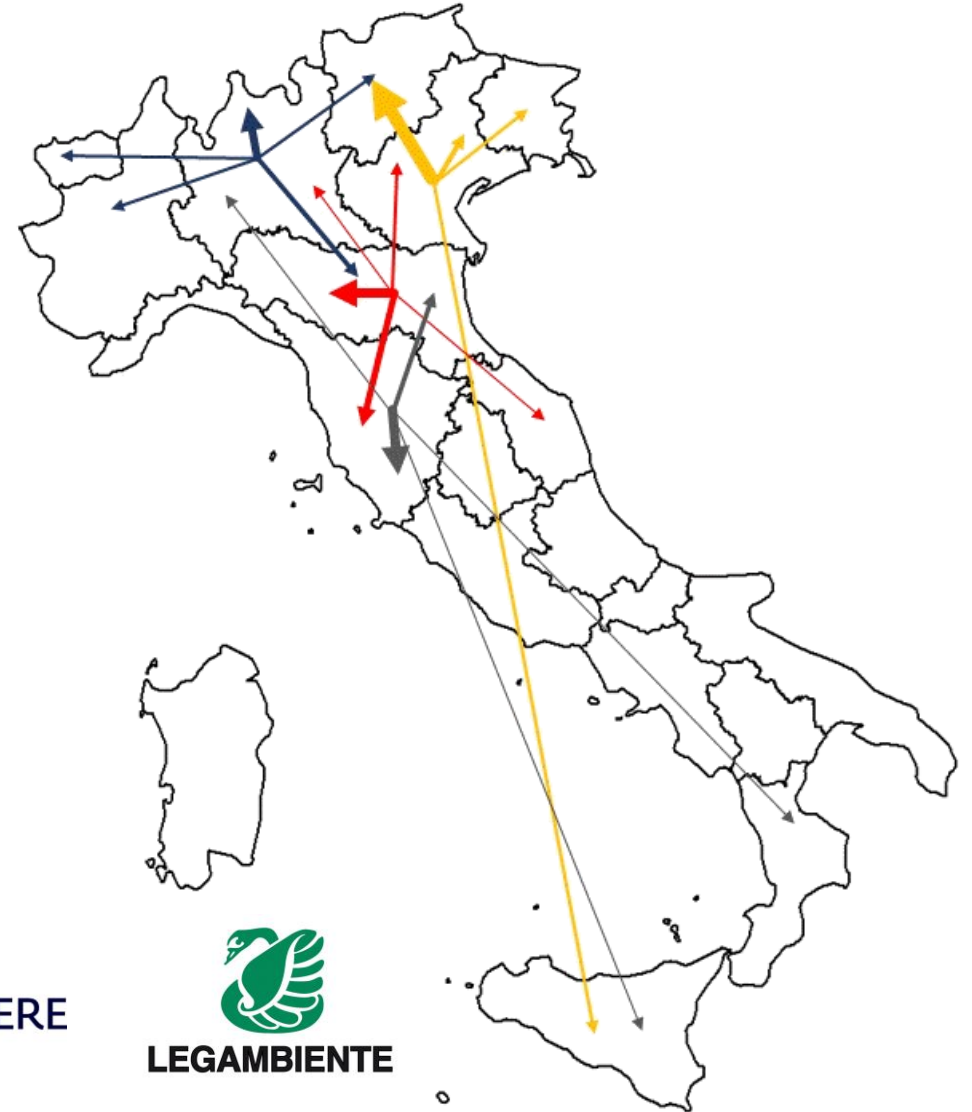
- in generale i flussi di cicloturisti italiani appaiono particolarmente autocontenuti: i cicloturisti tendono a muoversi nella stessa area di residenza o, al più, in quelle limitrofe
- questo avviene soprattutto in Lombardia ed Emilia Romagna
- veneti e toscani arrivano a spingersi fin verso il Mezzogiorno raggiungendo Sicilia e Calabria.
- *la prossimità geografica condiziona fortemente anche i flussi internazionali: tedeschi ed austriaci si concentrano in Trentino, i francesi si distribuiscono più o meno equamente tra Lombardia, Trentino e Sardegna (che è il terzo mercato di riferimento anche dei britannici)*



UNIONCAMERE

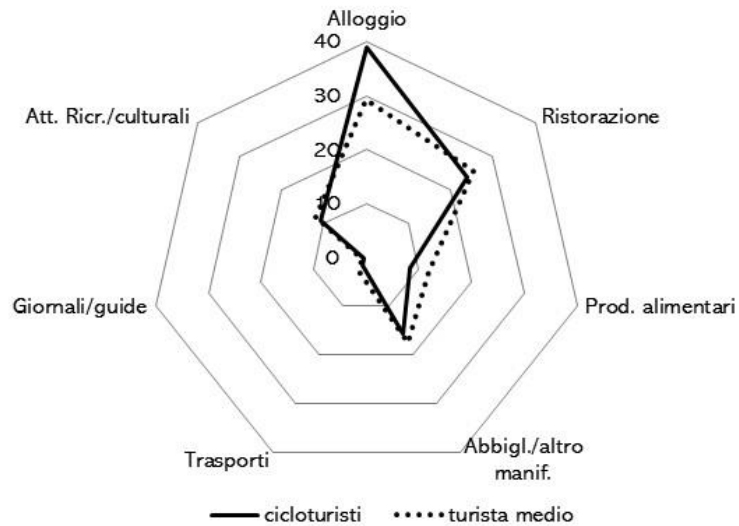


LEGAMBIENTE

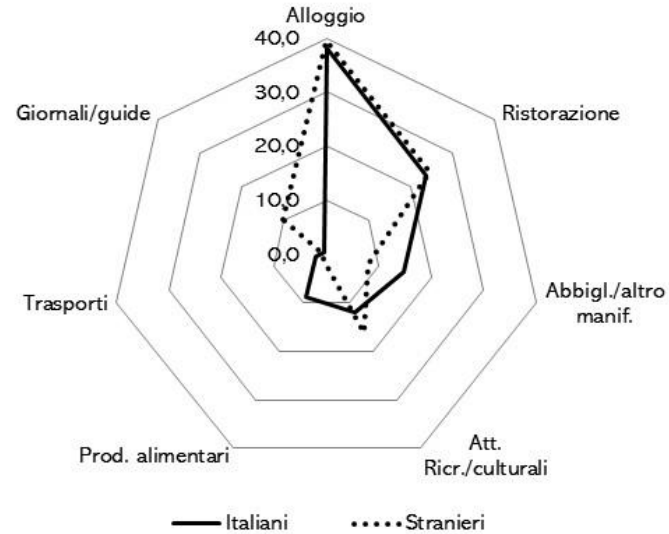


CReIAMO PA

Principali voci di spesa (% sul totale)



Principali voci di spesa per provenienza (% sul totale)



- la spesa media giornaliera pro capite si attesta intorno ai 75 euro
- quello cicloturistico è un turismo "affluente": il 12% degli intervistati indica una situazione reddituale compresa tra "alta" e "molto alta" (la media complessiva è dell'8%); condizioni di agiatezza diffusa si riscontrano soprattutto tra i cicloturisti stranieri
- la distribuzione dei consumi cicloturistici è abbastanza simile a quella media fatta eccezione per le spese di soggiorno che tra i primi arrivano ad assorbire il 40% del budget complessivo
- I comportamenti di spesa cambiano significativamente con riferimento alla provenienza: gli italiani sono molto più orientati verso l'acquisto di prodotti alimentari e di abbigliamento, gli stranieri sono più attenti alle attività culturali ed all'informazione

Bike Summit 2020

10



LEGAMBIENTE



UNIONCAMERE



CReIAMO PA

## Risultati dell'indagine ai Tour Operator italiani specializzati in bike tourism



- fatturato in netta crescita rispetto agli anni precedenti
- pacchetto mediovenduto: 7 notti, ca 900 €, vacanza itinerante e/o a base fissa
- 40% delle richieste riguarda il ciclismo su strada, il 34% si rivolge alle e-Bike
- formule più richieste: itinerari family-friendly (54%), bici e barca (30,8%)
- forte desiderio di ripercorrere tappe ciclistiche divenute storiche
- ciclovie italiane di maggior appeal turistico saranno: **Trieste-Lignano Sabbiadoro-Venezia, Ciclovía del Garda, Ciclovía Tirrenica "Liguria-Toscana-Lazio", Ciclovía Adriatica, Ciclovía dell'Acquedotto**



LEGAMBIENTE

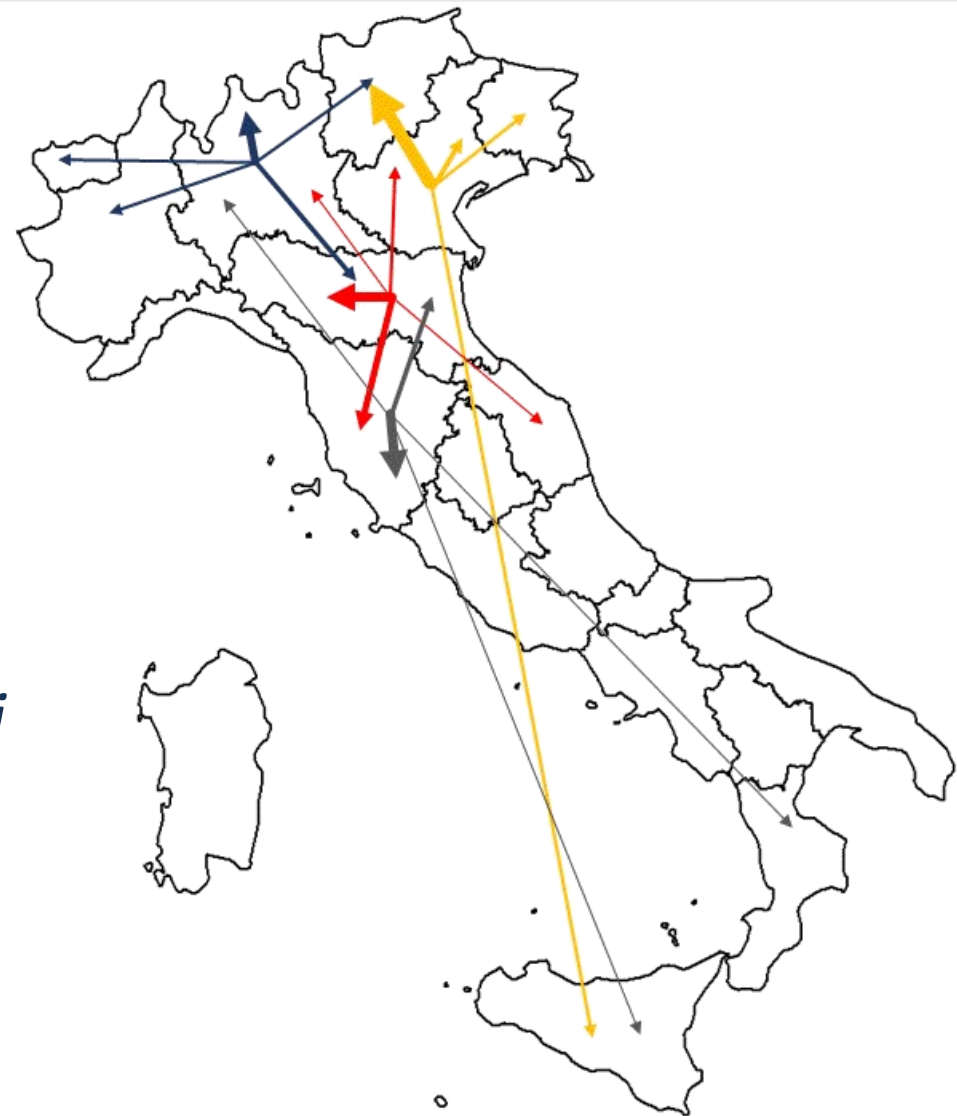


UNIONCAMERE



## Concetti chiave:

- cicloturismo / *cicloturisti*
- cicloviaggio / *cicloviaggiatori*
- cicloescursione / *cicloescursionisti*





**CReIAMO PA**