

in  
a

C E N T R O  
C E T O N A

Percorso partecipativo  
per migliorare vivibilità  
e viabilità in paese.



Comune di Cetona

## LABORATORI SCOLASTICI Scuola Primaria

### REPORT 1° parte

Giovedì 8 marzo 2018

#### PARTECIPANTI

**37 studenti** (22 F, 15 M) - Classi 4 (22 studenti) e 5<sup>^</sup> (15 studenti) Scuola Primaria di Cetona

**3 insegnanti:** Manuela Beligni, Emanuela Forconi, Simona Meomartini

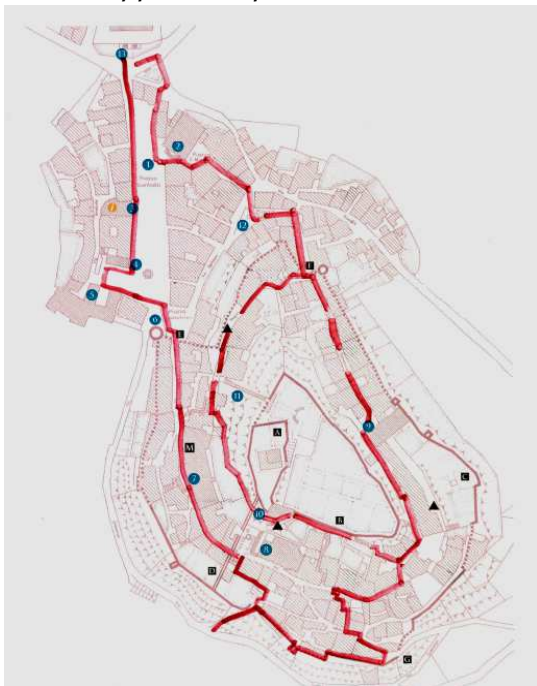
**Report:** Tiziana Squeri (Eubios)

#### MAPPATURA EMOZIONALE (attività a cura delle insegnanti)

##### Mappatura individuale

Durante un'uscita guidata in centro storico, ciascuno studente, su una mappa formato A4 del paese (1 mappa a studente), indica i luoghi a suo parere belli e piacevoli e quelli brutti e sgradevoli ("good place/bad place"), utilizzando simboli di propria invenzione.

Sotto: mappa con il percorso di visita.

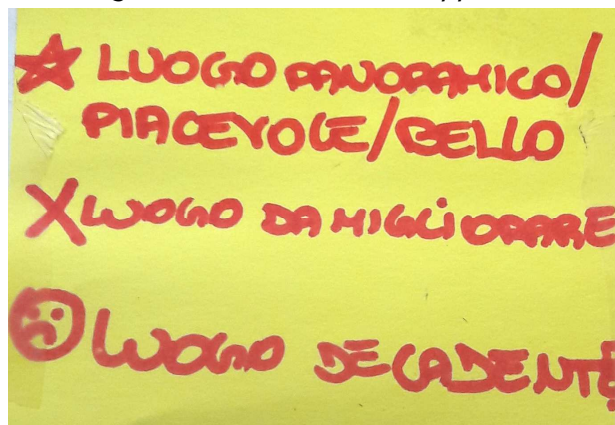


##### Mappa collettiva di sintesi

Rientrati a scuola, ciascuna classe fa la sintesi dei simboli e delle osservazioni raccolte e realizza un'unica grande mappa (la stessa del sopralluogo in formato gigante) e la legenda dei luoghi individuati.

Prodotti realizzati: n. 2 mappe emozionali (1 per ogni classe) con legenda unica.

Sotto: legenda unica delle due mappe



Pagg. seguenti: mappe collettive classe 4<sup>^</sup> e classe 5<sup>^</sup>



in **CENTRO**  
a **CETONA**

Percorso partecipativo  
per migliorare vivibilità  
e viabilità in paese.



Comune di Cetona



Con il sostegno dell'Autorità Regionale per la garanzia e  
Promozione della Partecipazione in base alla LR 46/2013

REGIONE  
TOSCANA

εὐβίος  
eubios



APP  
autorità regionale per la garanzia e  
la promozione della partecipazione





in **CENTRO**  
a **CETONA**

Percorso partecipativo  
per migliorare vivibilità  
e viabilità in paese.



Comune di Cetona



Con il sostegno dell'Autorità Regionale per la garanzia e  
Promozione della Partecipazione in base alla LR 46/2013

REGIONE  
TOSCANA

εὐβίος  
eubios



APP  
autorità regionale per la garanzia e  
la promozione della partecipazione



in  
a  
CENTRO  
CETONA

Percorso partecipativo  
per migliorare vivibilità  
e viabilità in paese.



Comune di Cetona

## ANALISI DEI LUOGHI DA PARTE DI BAMBINE E BAMBINI

### LUOGO PANORAMICO/PIACEVOLE/BELLO:

- Piazza Garibaldi
- Rivellino
- Piazza della Collegiata
- Belvedere su Sobborgo
- Rocca, corpo di guardia
- Belvedere Le Monache

### LUOGO DA MIGLIORARE:

- Facciata della scuola
- Pulizia aiuole zona fermata bus
- Pavimentazione e pulizia piazza Garibaldi
- Lavatoi (pulizia)
- Logge (pulizia)
- Via Roma: mancano punti Fido
- Via Rosini: mancano cestini per la spazzatura

### LUOGO DECADENTE:

- Lavatoi
- Le Monache
- Casa disabitata via San Domenico



## LABORATORI SCOLASTICI Scuola Primaria

### REPORT 2° parte

Venerdì 20 aprile 2018, ore 8.30-10.30



#### PARTECIPANTI

**36 studenti** (21 F, 15 M) - Classi 4 (22 studenti) e 5<sup>a</sup> (14 studenti) Scuola Primaria di Cetona

**3 insegnanti:** Manuela Beligni, Pasquina Iuliano, Simona Meomartini

**Facilitazione e report:** Tiziana Squeri (Eubios)

#### APERTURA DELL'ATTIVITÀ

Registrazione presenze (insegnanti e studenti) e somministrazione di breve questionario.

*Risultati in allegato.*

#### PLENARIA

Partendo dalle due mappe realizzate nella 1<sup>a</sup> parte dei laboratori, si individuano, insieme agli studenti, i luoghi pubblici, sui quali bambine e bambini possono formulare proposte di miglioramento e cambiamento.

#### Luoghi pubblici individuati

RIVELLINO

PIAZZA DELLA COLLEGIATA

BELVEDERE LE BEAUSSET

BELVEDERE LE MONACHE

SCUOLA

PIAZZA GARIBALDI

LOGGE

LAVATOI

#### LAVORO IN GRUPPI

Per fare in modo che ragazze e ragazzi formulino proposte che possano più facilmente essere prese in considerazione dall'Amministrazione comunale, viene chiesto ad ogni studente di scegliere, tra quelli individuati, **il luogo pubblico che vorrebbe migliorare per primo**, quello che considera più urgente da migliorare e cambiare.





Percorso partecipativo  
per migliorare vivibilità  
e viabilità in paese.



Comune di Cetona

Ognuno scrive su un post-it il proprio nome, la classe e il luogo scelto e, in base al luogo scelto, si formano **5 gruppi di lavoro**. Ogni gruppo deve prendere in considerazione le idee e le proposte di tutti i componenti e riportarle sinteticamente su un cartellone. Di seguito la sintesi delle proposte.

### 1) LAVATOI

**Gruppo 1 - 14 studenti** (11 F, 3 M), costituiti da: 13 studenti cl. 4<sup>^</sup> (10F, 3M), 1 studente cl. 5<sup>^</sup> (1F)

- Ripulire la zona
- Mettere un cartello "non buttare rifiuti"
- Invitare i padroni dei cani a non lasciare i bisogni
- Migliorare le vasche
- Far funzionare i lavatoi
- Togliere l'acqua sporca
- Pulire il muro
- Curare le fioriere del muretto

### 2) LOGGE

**Gruppo 2 - 8 studenti** (2 F, 6 M), costituiti da: 5 studenti cl. 4<sup>^</sup> (2F, 3M), 3 studenti cl. 5<sup>^</sup> (3M)

- Riverniciare le logge
- Ripulire i muri
- Ripavimentare e ripulire
- Mettere nuove luci
- Mettere il divieto per i cani perché i padroni la fanno fare lì sotto
- Mettere una zona in cui i cani possano fare i loro bisogni
- Mettere dei giochi per i bambini piccoli
- Organizzare attività per i bambini più piccoli

### 3) BELVEDERE LE MONACHE

**Gruppo 3 - 8 studenti** (4 F, 4 M), costituiti da: 1 studente cl. 4<sup>^</sup> (1M), 7 studenti cl. 5<sup>^</sup> (4F, 3M)

- Ripulire e ristrutturare l'edificio delle Monache
- Ripulire l'affaccio dalle sterpaglie
- Inserire cartelli per sensibilizzare le persone a tenere pulito
- Mettere 2 o 3 panchine per ammirare il paesaggio
- Inserire punti fido
- Assicurarsi che i cani stiano al guinzaglio
- Assicurarsi che cani o altri animali stiano nella casa con il rispettivo padrone

### 4) SCUOLA

**Gruppo 4 - 4 studenti** (2 F, 2 M), costituiti da: 2 studenti cl. 4<sup>^</sup> (2M), 2 studenti cl. 5<sup>^</sup> (2F)

- Cambiare i banchi rotti o rovinati
- Aggiungere specchio e sapone nel bagno
- Riverniciare le pareti

in  
a

C E N T R O  
C E T O N A

Percorso partecipativo  
per migliorare vivibilità  
e viabilità in paese.



Comune di Cetona

- Riverniciare le aule con colori più accesi
- Cambiare le porte e le finestre
- Togliere gli scuri e mettere le tendine
- Cambiare la ringhiera esterna
- Abbellire il cortile con dei fiori
- Togliere i sassi e mettere l'erba
- Aggiungere panchine, giochi e fontanella per bere
- Tagliare i rami sporgenti che si affacciano sul cortile fuori dalla scuola
- Cambiare più spesso il sacchetto della spazzatura in cortile

### 5) PIAZZA GARIBALDI

Gruppo 5 - 2 studenti (1 F, 1 M), costituiti da: 1 studente cl. 4<sup>^</sup> (1M), 1 studente cl. 5<sup>^</sup> (1F)

- Sostituire la pavimentazione con mattonelle possibilmente uguali a quelle vecchie, in modo da evitare il formarsi di pozze d'acqua nei buchi
- Ridipingere le facciate delle case per rendere la piazza più bella
- Non permettere ai cani di fare i bisogni in piazza, in modo da renderla più igienica

### VALUTAZIONI CONCLUSIVE

Costretti -dalla facilitatrice- a scegliere e concentrarsi sulle questioni da loro ritenute più urgenti, bambine e bambini mostrano interesse soprattutto per il miglioramento del **decoro** e della **qualità dello spazio urbano**, con una forte prevalenza di micro-interventi e attività di manutenzione. Per rendere più bello e vivibile il centro storico propongono di inserire giochi, panchine, fontanelle, fiori, ecc.

Molto sentita la **questione della pulizia e della cura dei luoghi**: pulire, riverniciare, ridipingere, tagliare, sostituire. Quattro gruppi su cinque evidenziano il problema delle deiezioni canine, fenomeno sempre più ampio e diffuso, con cui si confrontano quotidianamente -spesso senza successo- amministratori di piccoli e grandi Comuni.

A modo loro, bambine e bambini evidenziano la necessità di mettere in campo **azioni di sensibilizzazione e prevenzione** per favorire un corretto comportamento civico (cartelli, divieti, controlli, punti fido, ecc.).

### ALLEGATI

**Allegato 1** – Report sui risultati del questionario somministrato agli studenti



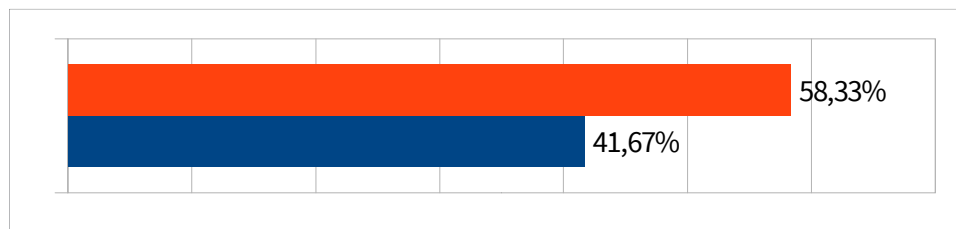
Per favore, rispondi QUELLO CHE PENSI TU...

## In Centro a Cetona – PRIMARIA – 20 APRILE 2018

Per cominciare, qualche **INFORMAZIONE SU DI TE**

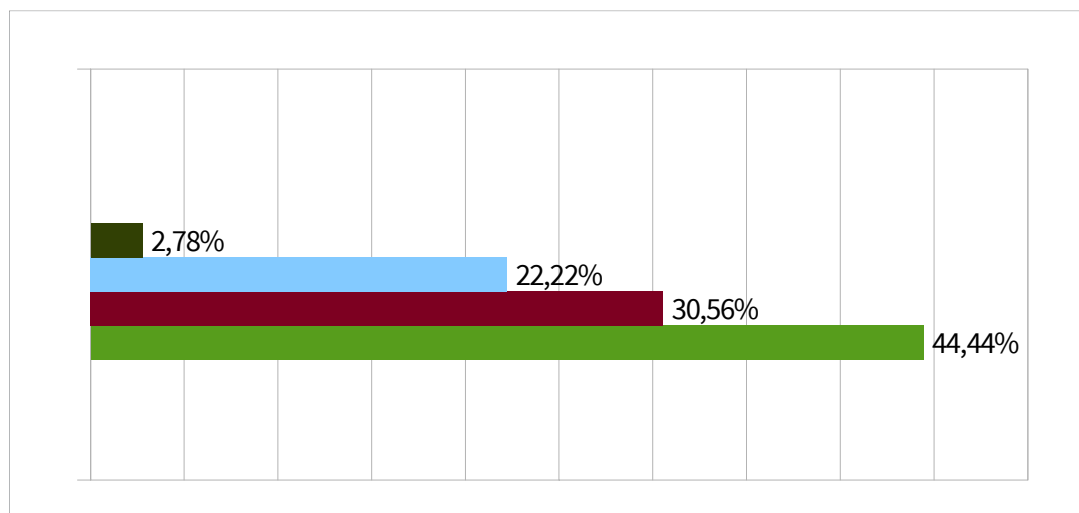
### GENERE?

	M	F	TOT
n°	15	21	36
%	41,67%	58,33%	100,00%



### QUANTI ANNI HAI?

6 anni	0	0,00%
7 anni	0	0,00%
8 anni	0	0,00%
<b>9 anni</b>	<b>16</b>	<b>44,44%</b>
10 anni	11	30,56%
11 anni	8	22,22%
12 anni	1	2,78%
13 anni	0	0,00%
14 anni	0	0,00%
15 anni	0	0,00%
16 anni	0	0,00%
<b>TOT</b>	<b>36</b>	<b>100,00%</b>



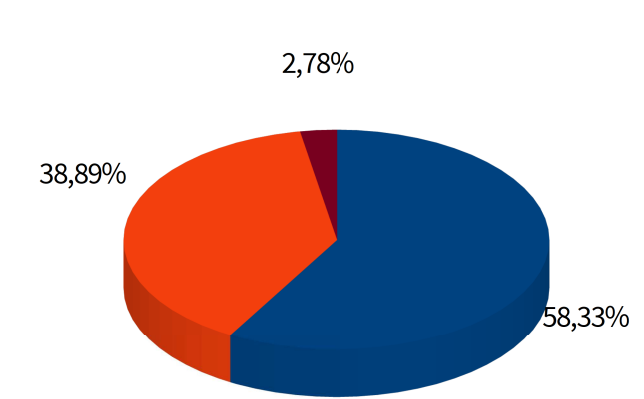
### DOVE ABITI?

<b>Cetona</b>	<b>21</b>	<b>58,33%</b>
Piazze	9	25,00%
Sarteano	5	13,89%
		0,00%
Non risponde	1	2,78%
<b>TOTALE</b>	<b>36</b>	<b>100,00%</b>



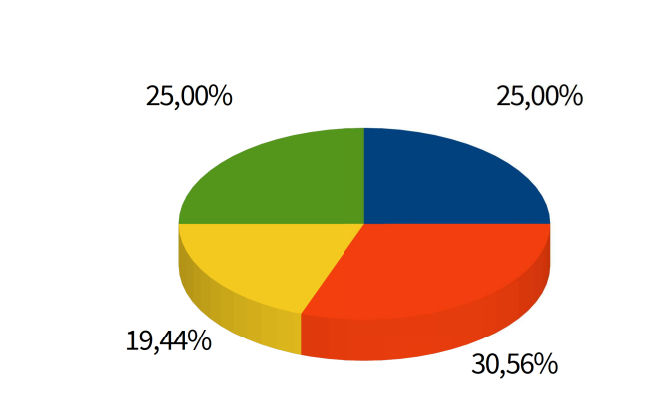
### 1) QUANTO TI PIACE il centro di Cetona?

<b>MOLTO</b>	<b>21</b>	<b>58,33%</b>
ABBASTANZA	14	38,89%
POCO (2-3 volte al mese)	0	0,00%
PER NIENTE	0	0,00%
NON RISPONDE	1	2,78%
<b>TOT</b>	<b>36</b>	<b>100,00%</b>



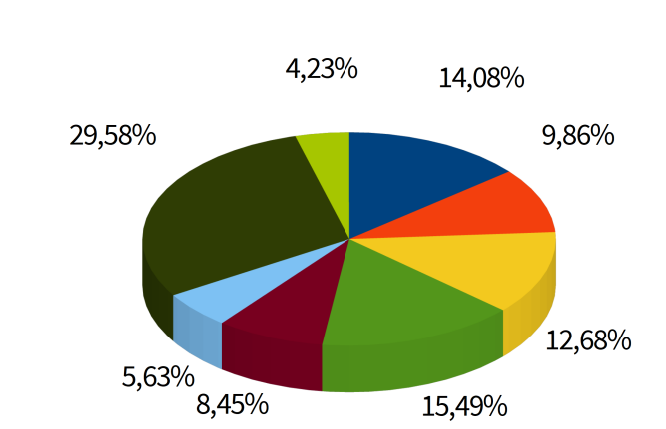
### 2) QUANTO VAI in centro a Cetona?

SPESSO (quasi tutti i giorni)	9	25,00%
<b>OGNI TANTO (1-2 giorni alla settimana)</b>	<b>11</b>	<b>30,56%</b>
POCO (2-3 volte al mese)	7	19,44%
PRATICAMENTE MAI	9	25,00%
<b>TOT</b>	<b>36</b>	<b>100,00%</b>



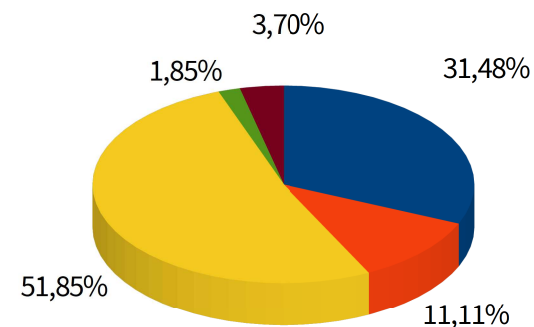
### 3) In quali posti del centro di Cetona VAI PIÙ SPESSO? (max 2 risposte)

BAR	10	14,08%
PIZZERIE E RISTORANTI	7	9,86%
GELATERIA	9	12,68%
EDICOLA	11	15,49%
NEGOZI	6	8,45%
GIARDINI PUBBLICI	4	5,63%
<b>PIAZZA</b>	<b>21</b>	<b>29,58%</b>
ALTRO (scrivilo): BELVEDERE (x2), NESSUNO (x1)	3	4,23%
<b>TOT</b>	<b>71</b>	<b>100,00%</b>



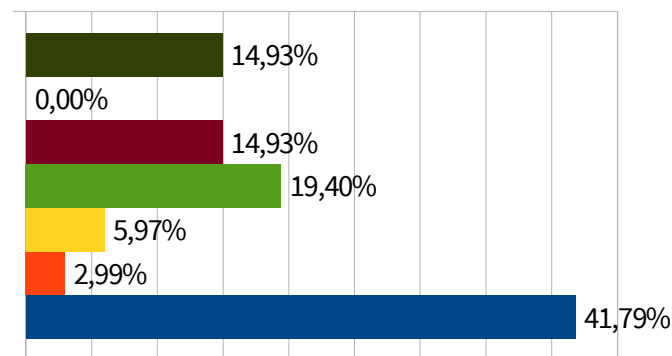
**4) Nei posti che hai indicato CON COSA CI VAI di solito? (max 2 risposte)**

A PIEDI	17	31,48%
IN BICICLETTA	6	11,11%
<b>IN MACCHINA</b>	<b>28</b>	<b>51,85%</b>
IN AUTOBUS	1	1,85%
ALTRO (scrivilo): VESPA (x1), NESSUNO (x1)	2	3,70%
<b>TOT</b>	<b>54</b>	<b>100,00%</b>



**5) In centro a Cetona QUALI POSTI TI PIACCIONO DI PIU'? (max 2 risposte)**

<b>PIAZZA GARIBALDI</b>	<b>28</b>	<b>41,79%</b>
PIAZZA PARE' (ACLI)	2	2,99%
LE LOGGE	4	5,97%
PIAZZA COLLEGIATA	13	19,40%
MUSEO COMUNALE	10	14,93%
MUNICIPIO	0	0,00%
ALTRO (scrivilo): BELVEDERE (x5), LA ROCCA (x4), L'EDICOLA (x1)	10	14,93%
<b>TOT</b>	<b>67</b>	<b>100,00%</b>



**6) In centro a Cetona QUALI POSTI PROPRIO NON TI PIACCIONO? (max 2 risposte)**

PIAZZA GARIBALDI	1	1,75%
PIAZZA PARE' (ACLI)	17	29,82%
<b>LE LOGGE</b>	<b>23</b>	<b>40,35%</b>
PIAZZA COLLEGIATA	3	5,26%
MUSEO COMUNALE	1	1,75%
MUNICIPIO	4	7,02%
ALTRO (scrivilo): LE MONACHE (x4), LAVATOI (x3), BAR CAVOUR (x1),	8	14,04%
<b>TOT</b>	<b>57</b>	<b>100,00%</b>

