

ISTITUTO
COMPRENSIVO
"FRANCESCO MOCHI"
Levane - Arezzo
ITALY



Scuole Secondarie di I grado di Laterina e Ponticino

BENI COMUNI 4.0 - Luoghi, storie, futuro

Analisi partecipata dei luoghi a Laterina - REPORT

martedì 27 febbraio 2018, ore 10.10-13.10

PARTECIPANTI

Studenti classe 1^AC: Karim Ben Mohamed, Viola Caretto, Diletta Cincinelli, Samuele Corazzi, Alfredo D'Ambrosio, Yaro Giorgeschi, Mattia Gori, Annalou Maldini, Anna Lisa Maligaj, Andrea Paperini, Gabriele Pistocchi, Francesca Santaniello, Matilde Sacrati, Lorenzo Vannelli, Gianni Zhou.

Studenti classe 2^AC: Roberta Abbatantuono, Yuri Bellomo, Ilenia Casotti, Marco Ceccherini, Emma Cerbai, Filip Coman, Matilde Gemai, Lorenzo Giangeri, Morgan Gori, Farida Loskay, Luca Nofri, Caterina Patlogica, Ginevra Peruzzi, Rebecca Romei, Emma Sacrati

Docenti: Tiziana Gori (Italiano), Elena Rossi (Italiano), Patrizio Paoli (Sostegno), Giovanni Pianti (Matematica)

Facilitazione e reporting: Tiziana Squeri (Eubios)

Supporto alla facilitazione: Giacomo Severi

PROGRAMMA/SCALETTA

- a) PLENARIA INTRODUTTIVA
- b) SOPRALLUOGO "VIRTUALE" E MAPPATURA INDIVIDUALE
- c) PLENARIA DI SINTESI

a) PLENARIA INTRODUTTIVA

La prima parte serve per fare conoscenza: ci si presenta, si registrano le presenze e si chiede a tutti (studenti e insegnanti) di compilare un breve questionario (anonimo e individuale).

Fac-simile questionario somministrato agli studenti e risultati in allegato.

b) SOPRALLUOGO "VIRTUALE" E MAPPATURA INDIVIDUALE

A causa dell'allerta meteo, si è stabilito con i docenti di riprodurre una visita virtuale al centro storico attraverso riprese filmate realizzate da Tiziana Squeri la mattina stessa. Il programma prevedeva la proiezione del filmato nell'atrio della scuola, alla presenza di entrambe le classi. Ciò non è stato possibile a causa delle temperature rigide, che rendevano poco confortevole il locale. Si è pertanto deciso di suddividere il lavoro in due momenti, da svolgere con le due classi separate nelle rispettive aule.

Mappatura dei luoghi pubblici – Con l'aiuto di una grande foto aerea del centro storico, gli studenti scrivono su post-it i luoghi pubblici di Laterina che conoscono (ogni luogo 1 post-it). Anche se l'ambito in esame è soprattutto il centro storico, si è lasciato che i ragazzi elencassero anche altri luoghi di Laterina.

Risultati alle pag. seguenti.

In collaborazione con:



Con il sostegno dell'Autorità Regionale per la garanzia e
Promozione della Partecipazione in base alla LR 46/2013



REGIONE
TOSCANA



Sopralluogo “virtuale” – È stato realizzato, come già detto, attraverso la visione di un filmato e con il supporto di una mappa (a destra) che riproduceva il percorso seguito durante le riprese effettuate.



CLASSE 1^ C - Mappatura dei luoghi pubblici di Laterina secondo gli studenti

I numeri corrispondono al numero di post-it

CENTRO STORICO	FUORI CENTRO STORICO
14 Giardino comunale di San Rocco	
13 Chiesa e parrocchia dei Santi Ippolito e Cassiano	
12 Ristorante pizzeria Battibecco	
11 Chiesa di San Rocco	
11 Palazzo comunale	
11 Ufficio postale	
10 Torre Guinigi	
9 Corso Italia	
8 Piazza della Repubblica	
8 Teatro comunale	
8 Bar Michelangelo	
7 Porta fredda	
7 La finestra sul borgo	
6 Circolo “Bella ciao”	
5 Logge	
4 Chiesa di San Biagio	
4 Via dell’Amore	
2 Via della Morte	
2 La Rocca	
2 Via macelli	
2 Vicolo Vieri	
1 Osteria del vino	1 Via IV Novembre
1 Edicola	1 Farmacia
1 Via Trento	
1 Via della Ghiacciaia	
1 Via San Rocco	
1 Via San Giuseppe	
1 Vicolo Celestini	
1 Via del Ghianderino	

CLASSE 2^ C - Mappatura dei luoghi pubblici di Laterina secondo gli studenti

I numeri corrispondono al numero di post-it

CENTRO STORICO	FUORI CENTRO STORICO
11 Chiesa di San Rocco	11 Ca' della Riccia
10 Giardino comunale di San Rocco	
10 Teatro comunale	
10 Piazza della Repubblica	
9 Via dell'Amore	9 Chiesa della Maestà
	8 Parchino comunale
7 Torre Guinigi	7 Parco e piazza di Porta Rossa
	7 London bar
	7 Fabbriche
	7 Scuole
6 Circolo "Bella ciao"	
6 Porta Fredda	
6 Chiesa e parrocchia dei Santi Ippolito e Cassiano	
5 Via della Morte	5 Campo sportivo
4 Sotto le mura	4 Edicola
	4 Tabaccheria
3 Ristorante pizzeria Battibecco	3 Farmacia
3 Osteria del Vino	3 Chiesa di Santa Maria in Valle
2 Ufficio postale	2 Villa del Conte
2 Logge	2 Negozio "Sotto le mura"
2 Palazzo comunale	2 Burrone
2 La Rocca	
2 Sala Don Bosco	
1 Bar Michelangelo	1 Pievi
1 Corso Italia	1 Boschetto
1 Sotto le campane	1 Le Coste
	1 Lungarno
	1 il fiume Arno
	1 il torrente Oreno
	1 Ferrovia
	1 Distributore
	1 Macelleria
	1 Farmacia

c] PLENARIA DI SINTESI

Le variazioni apportate al lavoro precedente hanno allungato molto i tempi preventivati, pertanto la plenaria conclusiva è stata svolta negli ultimi 30 minuti a disposizione. Le due classi sono state nuovamente riunite nell'atrio e si è chiesto agli studenti di identificare e riportare su post-it almeno un luogo bello e piacevole e uno brutto e sgradevole (ogni luogo 1 post-it), identificandoli con un emoticon e applicandoli -in corrispondenza dei luoghi individuati- sulla grande foto aerea già analizzata prima.

Risultati alle pag. seguenti + mappa collettiva di analisi con "good place" e "bad places" in allegato.

LATERINA - Indica almeno un luogo che ti piace e un luogo che non ti piace

LEGENDA: 😊 mi piace 😞 no mi piace 😐 così così

CENTRO STORICO

Giardino comunale 25 mi piace	😊	Via della Morte 2 mi piace 14 non mi piace	😊	😞		
Piazza 12 mi piace 1 non mi piace	😊	😞	Logge 1 mi piace 7 non mi piace	😊	😞	
San Rocco 11 mi piace	😊	Poste 5 non mi piace		😞		
Via dell'Amore 11 mi piace 1 non mi piace	😊	😞	Sotto le mura 3 non mi piace		😞	
Circolo 9 mi piace 1 non mi piace	😊	😞	Teatro comunale 6 mi piace 5 non mi piace	😊	😞	
Torre Guinigi 7 mi piace 2 non mi piace	😊	😞	Chiesa 4 mi piace 2 non mi piace 2 così così	😊	😞	😐
Corso Italia 4 mi piace	😊	Comune 1 mi piace		😊		
Osteria del Vino 4 mi piace	😊	Macelli 1 mi piace		😊		
Porta Fredda 3 mi piace	😊	Sotto le campane 1 mi piace		😊		
Bar 2 mi piace	😊	Ristorante 1 mi piace		😊		
		Battibecco 1 mi piace		😊		

FUORI CENTRO STORICO

Cimitero

8 non mi piace



Campo sportivo

5 mi piace



Fabbriche

(zona industriale)

7 non mi piace



Laterina Stazione

2 mi piace



Scuola

1 mi piace

5 non mi piace



Ferrovia

2 mi piace



Piazza e parco Porta Rossa

2 mi piace



Giardinetti

1 non mi piace



Il bosco accanto a casa mia

1 mi piace



La casa infestata vicino casa mia

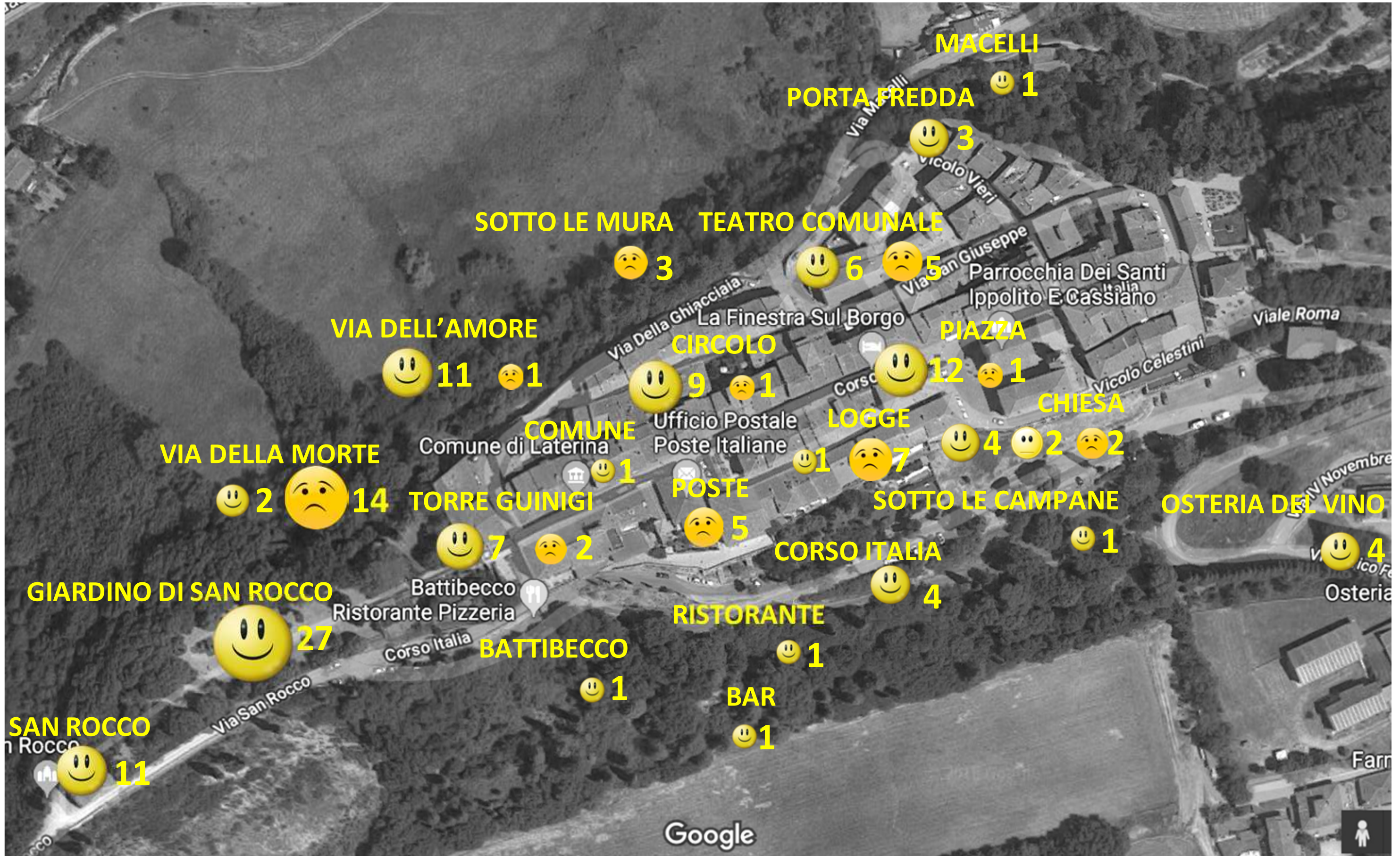
1 mi piace





ALLEGATI


- Mappa collettiva di analisi con “good place” e “bad places” identificati da ragazze e ragazzi
- Questionario somministrato agli studenti in apertura dell’incontro.
- Sintesi risposte questionario.


LATERINA – Mappa di analisi



Per favore, rispondi e scrivi QUELLO CHE PENSI TU...

1)   (fai una crocetta nel quadratino)
FEMMINA MASCHIO

2) QUANTI ANNI HAI?  (scrivi il numero)

3) DOVE ABITI?  (nome del paese o della località)

4) QUANTO TI PIACE IL POSTO IN CUI ABITI (paese o località)? fai una crocetta in UN SOLO quadratino
 MOLTO ABBASTANZA POCO PER NIENTE

LEGGI PRIMA DI RISPONDERE! Cos'è un **LUOGO O SPAZIO PUBBLICO**: uno spazio aperto (esempio: piazza, via, giardino, parco) o un ambiente chiuso (esempio: municipio, sala, teatro, palestra) destinato ad un uso collettivo, in cui chiunque può stare, circolare o dialogare. Si tratta di uno spazio della comunità, che si distingue dallo spazio privato riservato invece alla vita personale, intima, familiare.

5) SCRIVI ALMENO UN LUOGO O SPAZIO PUBBLICO CHE TI PIACE MOLTO DEL POSTO IN CUI ABITI

ATTENZIONE: non valgono le risposte tipo "TUTTO" oppure "NIENTE"



.....
.....
.....
.....

6) SCRIVI ALMENO UN LUOGO O SPAZIO PUBBLICO CHE PROPRIO NON TI PIACE DEL POSTO IN CUI ABITI

ATTENZIONE: non valgono le risposte tipo "TUTTO" oppure "NIENTE"



.....
.....
.....
.....

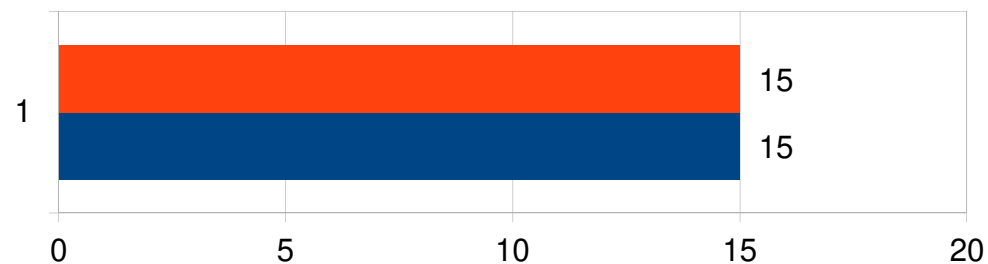
GRAZIE PER AVER RISPOSTO!

BENI COMUNI 4.0 – Luoghi, storie, futuro

Analisi partecipata dei luoghi a Laterina – martedì 27 febbraio 2018

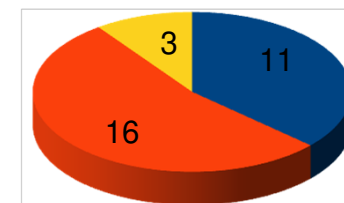
1) GENERE?

	M	F	TOT
n°	15	15	30
%	50,00%	50,00%	100,00%



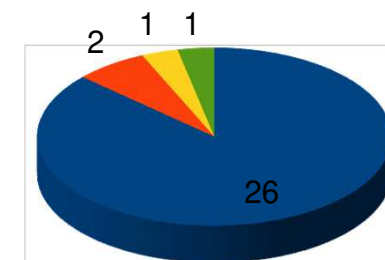
2) QUANTI ANNI HAI?

	11 anni	12 anni	13 anni	TOT
n°	11	16	3	30
%	36,67%	53,33%	10,00%	100,00%



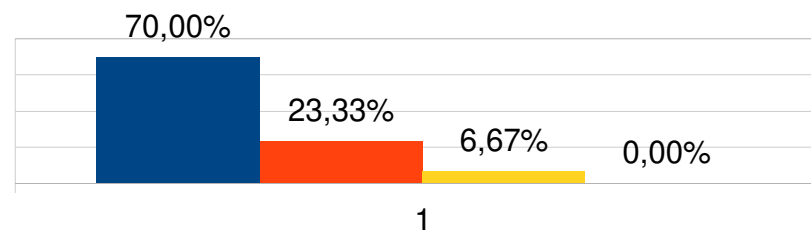
3) DOVE ABITI?

	Laterina	Casanuova	Montalto	Vitereta	TOT
n°	26	2	1	1	30
%	86,67%	6,67%	3,33%	3,33%	100,00%



4) QUANTO TI PIACE IL POSTO IN CUI ABITI (paese o località)?

	N°	%
MOLTO	21	70,00%
ABBASTANZA	7	23,33%
POCO	2	6,67%
PER NIENTE	0	0,00%
TOT	30	100,00%



LEGGI PRIMA DI RISPONDERE! Cos'è un LUOGO O SPAZIO PUBBLICO: uno spazio aperto (esempio: piazza, via, giardino, parco) o un ambiente chiuso

5) SCRIVI ALMENO UN LUOGO O SPAZIO PUBBLICO CHE TI PIACE MOLTO DEL POSTO IN CUI ABITI.

ATTENZIONE: non valgono le risposte tipo "TUTTO" oppure "NIENTE"

	N°	%
il giardino	16	24,24%
la piazza	11	16,67%
il parco di Laterina	7	10,61%
il teatro	6	9,09%
la torre	4	6,06%
il circolo (1), il circolino (2)	3	4,55%
il circolo ACLI	1	1,52%
il circolo Casanuova	1	1,52%
il bar	3	4,55%
chiesa	2	3,03%
chiesa San Rocco	3	4,55%
il panorama	2	3,03%
municipio	1	1,52%
il centro storico	1	1,52%
sotto le logge	1	1,52%
palestra	1	1,52%
la piazza in via Porta Rossa	1	1,52%
il piazzale davanti a casa mia	1	1,52%
stanze parrocchiali	1	1,52%

6) SCRIVI ALMENO UN LUOGO O SPAZIO PUBBLICO CHE PROPRIO NON TI PIACE DEL POSTO IN CUI ABITI.

ATTENZIONE: non valgono le risposte tipo "TUTTO" oppure "NIENTE"

	N°	%
la piazza	3	7,89%
le logge	3	7,89%
la palestra	3	7,89%
il municipio	3	7,89%
il cimitero	3	7,89%
scuola	3	7,89%
fabbriche/zona industriale	3	7,89%
San Rocco	2	5,26%
via San Rocco	1	2,63%
il bella ciao (2) sala circolo ARCI (1)	3	7,89%
il teatro	2	5,26%
non risponde	2	5,26%
il giardino	1	2,63%
il parco	1	2,63%
giardinetti di fronte al circolo ARCI	1	2,63%
la piazza davanti la chiesa	1	2,63%
sotto le mura	1	2,63%
davanti a casa mia a Porta Fredda	1	2,63%
fare i compiti da sola	1	2,63%