

# ANCORACCESA

Regione Toscana



fase 1 di 4: **Fase di ATTIVAZIONE DEL TERRITORIO** VEDI TUTTE LE FASI >

12 Novembre 2021  
14.30 – 16.30

[FAI UNA PROPOSTA](#) >

## Il Parco come animatore di processi partecipativi focus su Contratto di fiume Pecora



PARCO NAZIONALE  
delle COLLINE METALLIFERE

TUSCAN MINING GEOPARK



unesco

Global Geopark

Fabrizio Santini –

responsabile processi partecipativi verso la sostenibilità



## SOMMARIO

1. Cosa è e dove è il Parco ?
2. Quali le sue certificazioni ?
3. Perché i processi partecipati ?
4. Il Contratto di Fiume Pecora



**MEET**  
Mediterranean Experience of EcoTourism



**EUROPARC**  
Turismo Sostenibile  
nelle Aree Protette



PARCO NAZIONALE  
delle COLLINE METALLIFERE

TUSCAN MINING GEOPARK



unesco

Global Geopark

# ***Il Tuscan Mining Geopark come Local Ecotourism Cluster***

***Fabrizio Santini***

***Resp. processi partecipati***

***Parco delle Colline Metallifere  
Grossetane***

***Tuscan Mining UNESCO Global  
Geopark***

# Tuscan Mining UNESCO Global Geopark

Il territorio del Tuscan Mining Geopark, istituito dal Ministero dell'Ambiente nel **2002**, si estende nord della provincia di Grosseto in una zona che si estende dal mare alle colline, su una superficie complessiva di **1087 kmq**.

L'area è di grande interesse per la ricca biodiversità e per le uniche emergenze geologiche e geominerarie per la presenza di giacimenti di rame, piombo, argento, zinco, pirite, alunite, lignite e campi geotermici.

Lo sfruttamento di queste risorse ha fortemente caratterizzato la dinamica insediativa e il paesaggio minerario dal III millennio a.C. fino ai nostri giorni

**5000 anni di storia mineraria**

**300 milioni di anni di storia geologica**

**34 SITI MINERARI - 41 GEOSITI - 18 PORTE DEL PARCO**

**(MUSEI E CENTRI DI DOCUMENTAZIONE) - + di 250**

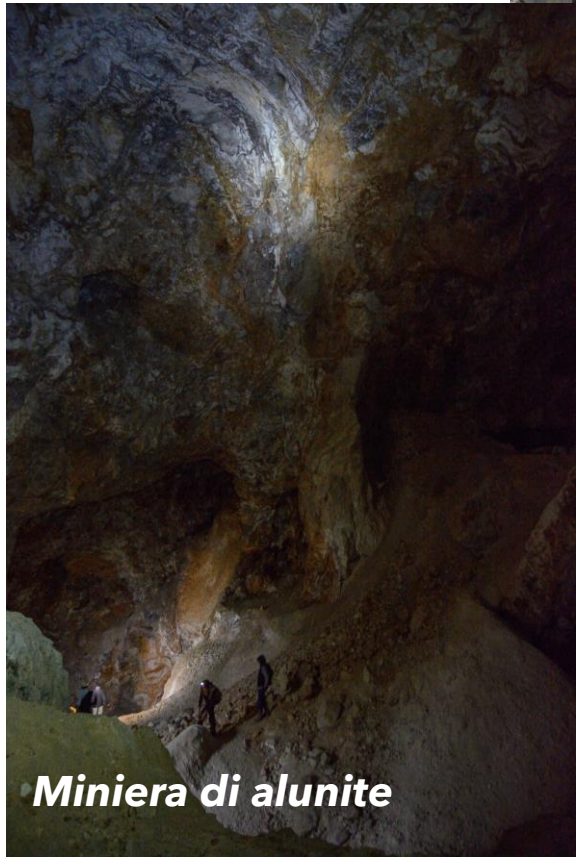
**SPECIE DI MINERALI DIVERSI**

[Video di presentazione](#)

[Canale YOU TUBE](#)



# VIVERE IL GEOPARCO



Miniera di alunite



Geodiversità mineralogica



GeoMuseo delle Biancane



Museo delle Arti in Ghisa



Museo Minerario in Galleria



Speleologia in miniere medievali e etrusche



Trekking e caffè geotermico



Biodiversità e geodiversità



# IL GEOPARCO ANIMATORE TERRITORIALE

Nel 2010 il Geoparco entra nella **Rete Mondiale del Geoparchi UNESCO**

Nel 2014 il Geoparco ottiene la **Carta Europea del Turismo Sostenibile nelle Aree Protette (CETS)**

## METODOLOGIA

**Coinvolgimento degli attori CETS (inclusività e ascolto)**

Tavoli di Lavoro - Forum Permanente - Analisi dei servizi erogati - Diffusione dei Risultati

**Responsabilizzazione (misurazione e performance)**

Monitoraggio annuale delle azioni - Reports di rivalidazione (UNESCO GGN e CETS) - Resoconti

**Apprendimento (esperienza e buone pratiche)**

Pianificazione - Promozione - Attivazione dei servizi (Geoprodotti)

Campi di alterazione geotermica Le Biancane



Duomo medievale di Massa Marittima

# PROGETTI ED ATTIVITA' DEL GEOPARCO NEL CLUSTER

**RISPOSTA ALLA MANCANZA DI UN SISTEMA STRUTTURATO, RESILIENZA E PANDEMIA CON:**

**- PIANO DI AZIONE DELLA CETS VERSO UNA GREEN COMMUNITY**

**- PROGETTO INTEGRATO DI FILIERA DRAGO**

*Distretto Rurale Agricolo Gastronomico Organizzato*

**-SUPPORTO AD ASSOCIAZIONI DI OPERATORI ECONOMICI PER LA RIPARTENZA**

**-GESTIRE E PROMUOVERE I PROCESSI DI PARTECIPAZIONE (in videoconferenza)**

*Verso un contratto di Fiume per la Val di Pecora;  
Tavoli per progetti del Piano di Sviluppo Rurale;  
Webinar per operatori economici*

**- INDIVIDUAZIONE DI UN TOUR OPERATOR E CREAZIONE DEL PORTALE [www.visitmaremma.net](http://www.visitmaremma.net)**

- *Messa a sistema dei prodotti turistici sostenibili del territorio*
- *Pacchetti, esperienze, visite in sicurezza certificati*



**Il fiume Pecora**  
Schede didattiche di apprendimento

**webinar gratuito per insegnanti 4 febbraio ore 15**

L'educazione ambientale: strumento formativo di cittadinanza attiva.

Il fiume Pecora e la sua valle: un approccio multidisciplinare alla conoscenza del territorio. Cenni storici; ecosistemi e criticità; il contratto di fiume quale strumento di sviluppo sostenibile.

Il progetto "verso un contratto di fiume per la bassa val di Pecora": presentazione degli strumenti didattici e le attività gratuite per le scuole.

Iscrizione necessaria su: <https://bit.ly/39cpt4>

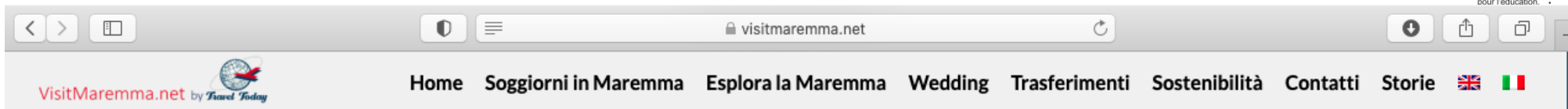
**PARCO NAZIONALE delle COLLINE METALLIFERE GROSSETANE**  
TUSCAN MINING GEOPARK

Organizzazione delle Nazioni Unite per l'Educazione, la Scienza e la Cultura  
UNESCO  
Tuscan Mining Park  
Cooperazione ministeriale  
UNESCO  
Comune di Gavorrano  
Consulta del Turismo

**WEBINAR DESTINATI AGLI OPERATORI TURISTICI LOCALI**

IL PARCO NAZIONALE DELLE COLLINE METALLIFERE COME LEVA TURISTICA DEL TERRITORIO

**GIOVEDÌ 18 MARZO e GIOVEDÌ 25 MARZO**  
ore 18:00



**...per scoprire i luoghi più suggestivi e le tradizioni più antiche di una terra piena di ricchezze, tesori e curiosità, della storia e della gastronomia di altri tempi.**

**Proposte soggiorno, Itinerari ed Escursioni per individuali, minigruppi e gruppi**

**La Maremma Toscana: un "Paradiso Terrestre".** La bellezza del territorio, la qualità dei paesaggi, dei prodotti, il recupero e la valorizzazione del passato ricco di storia sono solo alcuni degli aspetti più significativi. Come un'isola selvaggia, la Maremma emerge nella terra di Toscana; vari colori possono rappresentarla, **il rosso dei tramonti, il giallo delle ginestre e dei girasoli, il blu delle notti stellate, il verde dei campi coltivati, l'azzurro del mare cristallino.**

La storia di questa terra è segnata dallo stretto legame fra la gente e l'ambiente, ed il paesaggio ne è testimonianza: gli oliveti, le vigne, la pianura, la macchia selvaggia, il "padule", i castagneti, le faggete, il mare.

Attraversando da Nord a Sud e dal Mare alla Montagna, il visitatore attraverserà e si immergerà in un paesaggio immensamente vario e ricco: **lunghe spiagge assolate** e scogliere a picco sul mare; **colline, costellate di piccoli poderi e suggestivi borghi**; **la montagna** vulcanica dell'Amiata; **le isole**, con gli scogli a picco e resti delle ville romane; il promontorio dell'Argentario e l'ambiente naturale della laguna di Orbetello, **i Parchi Naturali**: quello naturale della Maremma, quello faunistico del Monte Amiata e il **Parco Nazionale delle Colline Metallifere, Geoparco della Rete Mondiale dei Geoparchi UNESCO**, dove ferro, pirite ed argento hanno fatto la storia del luogo.

**VisitMaremma.net by Travel Today is official Tour Operator of:**



CON LE NOSTRE ESPERIENZE, LE NOSTRE ESCURSIONI ED I NOSTRI TOUR, SCOPRIRAI LA MAREMMA AUTENTICA, A STRETTO CONTATTO CON LA NATURA E CON LE PERSONE CHE LA ABITANO;





# IL TOUR OPERATOR DEL GEOPARCO II

*Nel periodo marzo - maggio 2020 è stata effettuata la procedura aperta di selezione del Tour Operator con la finalità di promocommercializzare i prodotti turistici sostenibili del Parco.*

## **Il TO è un attore CETS**

*Il contratto ha durata di 8 anni*

*Per ogni esperienza, pacchetto o soggiorno venduti il TO accantona il 3% che verrà speso per mantenimento e supporto dei servizi ecosistemici nel Parco.*

*Tutte le proposte pongono una particolare attenzione alla **riduzione dell'impatto ambientale**. Nel sito c'è il Footprint Calculator sviluppato in seno alla Rete Meet (di cui il Parco fa parte) [www.meetnetwork.org/calculator](http://www.meetnetwork.org/calculator)*

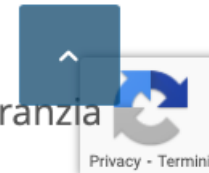
*Tutte le proposte pongono una particolare attenzione alla sicurezza sanitaria garantita dal TO stesso*

SCARICA PROGRAMMA PDF

REGOLAMENTO COVID19

## **LA QUOTA COMPRENDE**

- Noleggio E-Bike
- Guida Turistica/Ambientale Escursionistica  
Autorizzata per il percorso in bici
- Colazione
- Ingresso al Museo MAPS
- Contributo per Servizi Eco-Sistemici (cosa sono?)
- Assicurazione Sanitaria, RCT e Fondo Garanzia



# Calcolatore di impronta ecologica



Project co-financed by the European Regional Development Fund

Welcome to the Ecotourism Footprint calculator developed by the DestiMED project

Email

Password

[Forgot password?](#)

Log In

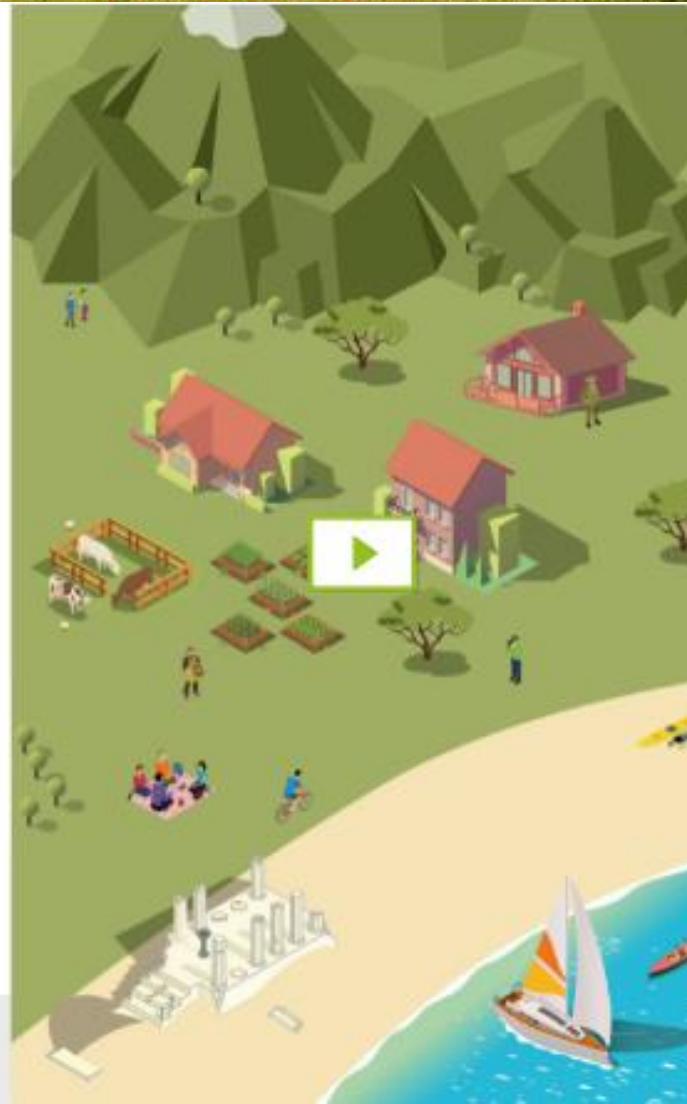
or

Continue without registration

Don't have an account? [Register](#)

[Calculator Guidelines](#)

[Sample Result](#)



PARCO NAZIONALE  
delle COLLINE METALLIFERE  
TUSCAN MINING GEOPARK



unesco  
Global Geopark

# Un po' di numeri

Attori CETS 2014-2018

**27**

Azioni CETS

**71** (90% realizzazione)

Attori CETS 2019 - 2023

**60**

Azioni CETS

**79**

Imprese Filiera Drago

**79**

Operatori in [visitmaremma.net](http://visitmaremma.net)

**70**





PENTOSCANA



menu

Partecipazione



fase 3 di 3: **Discussione** [VEDI TUTTE LE FASI](#) >

[FAI UNA PROPOSTA](#) >

# CONTRATTO DI FIUME PER LA BASSA VAL DI PECORA

# Cosa è il contratto di Fiume



Il Contratto di Fiume è un **accordo** tra **soggetti pubblici e privati** a vario titolo interessati alla gestione e all'uso delle acque, nella pianificazione del territorio e nella tutela dell'ambiente. Si tratta di uno "strumento **volontario** di programmazione strategica e negoziata che persegue la tutela, la corretta gestione delle risorse idriche e la valorizzazione dei territori fluviali unitamente alla salvaguardia dal rischio idraulico, contribuendo allo sviluppo locale"

**DQA**

DIRETTIVA QUADRO ACQUE

**DA**

DIRETTIVA ALLUVIONI

Entrambe le direttive richiedono un **approccio integrato** per la gestione dei bacini idrografici, attraverso una **governance collaborativa** in grado di coniugare processi decisionali **multi-obiettivo, multi-levello, multi-stakeholders** e di perseguire contemporaneamente obiettivi di **miglioramento ambientale** e di **gestione del rischio idraulico**.

# CARTA NAZIONALE DEI CONTRATTI DI FIUME

Regione Toscana - Delibera N 1026 del 18-11-2014 Adesione alla Carta Nazionale dei Contratti di Fiume

Delibera....di riconoscere il Contratto di fiume, strumento volontario di programmazione negoziata e partecipata, **quale strumento innovativo per la riqualificazione e la valorizzazione del bene fluviale**, da esplicarsi attraverso il **coinvolgimento attivo, propositivo e cooperativo di tutti gli attori sociali**, così da **stimolare una progettualità territoriale dal basso, promuovere soluzioni collettive, prevenire l'insorgere di conflitti, contribuendo altresì al consolidamento di un sistema di governance a livello di bacino o sottobacino idrografico**, ove le azioni per la mitigazione del rischio e per la tutela e la corretta gestione delle risorse idriche si integrano con la tutela e valorizzazione ecologica, fruitiva e paesaggistica del sistema fluviale;

## Tavolo Nazionale Contratti di Fiume

Gruppo di Lavoro 1:

*Riconoscimento dei CdF a scala nazionale e regionale  
e definizione di criteri di qualità*

**DOC1 - 12 marzo 2015**

# **DEFINIZIONI E REQUISITI QUALITATIVI**

## **DI BASE**

### **dei Contratti di Fiume**



## **Collegato Ambientale art. 68 bis**

*«I Contratti di Fiume concorrono alla definizione e all'attuazione degli strumenti di pianificazione di distretto a livello di bacino e sottobacino idrografico, quali strumenti volontari di programmazione strategica e negoziata che perseguono la tutela, la corretta gestione delle risorse idriche e la valorizzazione dei territori fluviali, unitamente alla salvaguardia dal rischio idraulico, contribuendo allo sviluppo locale di tali aree»*

## Risoluzione sul Rafforzamento dell'istituto dei contratti di fiume

(Braga, Labriola e Lucchini): 18 novembre 2020 –  
Commissione Ambiente, territorio e lavori pubblici

i contratti di fiume possono avere un ruolo centrale per **preservare la biodiversità, gli ecosistemi e le loro funzioni**, nonché per la **riduzione della vulnerabilità** ai fenomeni naturali estremi

È determinante garantire una **manutenzione del territorio che asseconi la naturale dinamica fluviale**, tutelando i servizi ecosistemici e intervenendo puntualmente sulla base di **piani redatti con competenze interdisciplinari**

Inserire lo strumento dei contratti di fiume all'interno della nuova programmazione europea 2021-2027 e del piano di riparto dei fondi del **Recovery Fund**, perché i contratti di fiume possono contribuire al raggiungimento degli obiettivi fissati dal **Green Deal Europeo**, nonché all'attuazione della **Strategia Nazionale per lo Sviluppo Sostenibile**;

# ELEMENTI CARATTERISTICI

INGRESSO

VOLONTARIO



INCLUSIVO



PROCESSO  
DECISIONALE DEL

CONTRATTO  
DI FIUME

USCITA

OBBLIGAZIONALE



COLLABORATIVA



# Le fasi del Contratto di Fiume

1

DOCUMENTO DI  
INTENTI

2

QUADRO  
CONOSCITIVO

3

DOCUMENTO  
STRATEGICO

4

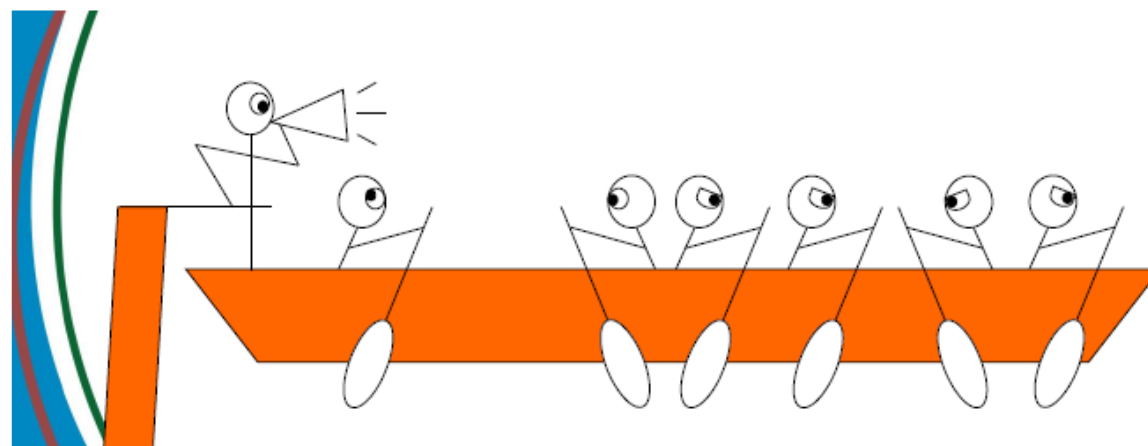
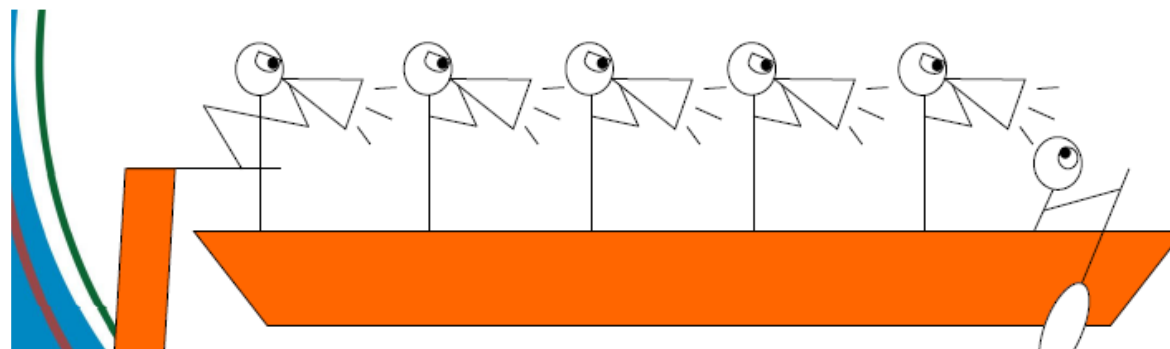
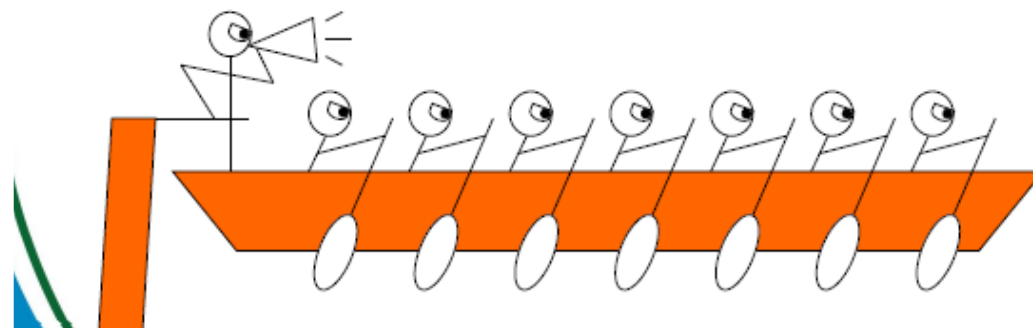
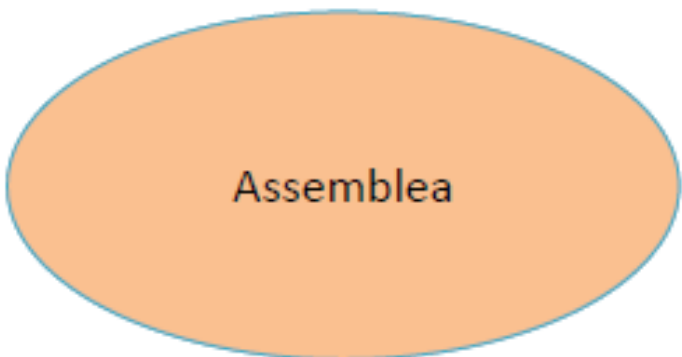
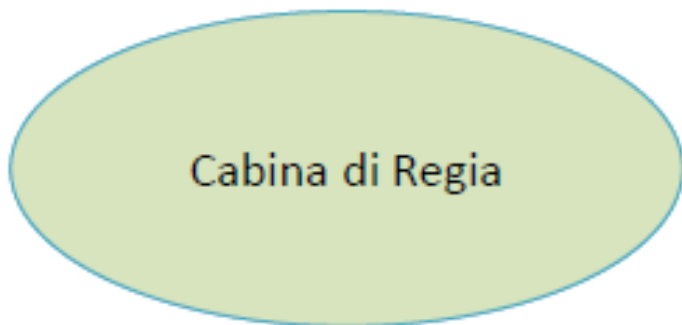
PROGRAMMA  
DI AZIONE

5

CONTRATTO  
DI FIUME



# Come abbiamo organizzato partecipazione e governance



# Maggiori informazioni

## Sito web:

[www.parcocollinemetallifere.it](http://www.parcocollinemetallifere.it)  
[www.visitmaremma.net](http://www.visitmaremma.net)

## E-mail:

[sostenibilita@parcocollinemetallifere.it](mailto:sostenibilita@parcocollinemetallifere.it)

## Social media:

**FB** <https://www.facebook.com/parcocm>

## You Tube

<https://www.youtube.com/channel/UCEqnSBzQwkMbtBJXnZLSODO>

## Instagram

<https://www.instagram.com/parcodellecollinemetallifere/>

