

Le esperienze dei Contratti di Lago della Città metropolitana di Torino : i laghi di Avigliana e il lago di Viverone



**12 novembre 2021
evento online**



Città metropolitana di Torino - Direzione Risorse Idriche - Gianna Betta

I Contratti di Lago nella Città metropolitana di Torino



AVIGLIANA:

4 Comuni
1 territorio prov (TO)
ZSC e ZPS
Ente Parco

Lago Piccolo

Quota media 356 m slm

Area lago 0,58 km² · lungh. Max 1,1 Km

Profondità media 7,7 m, massima 12 m

Lago Grande

Quota media 346 m slm

Area lago 0,89 km² · lungh. Max 1,2 Km

Profondità media 19,5 m, massima 26 m



VIVERONE:

4 Comuni

3 territori provinciali (BI, TO, VC)

ZSC e ZPS

No Ente Gestione



Quota media 229 m slm

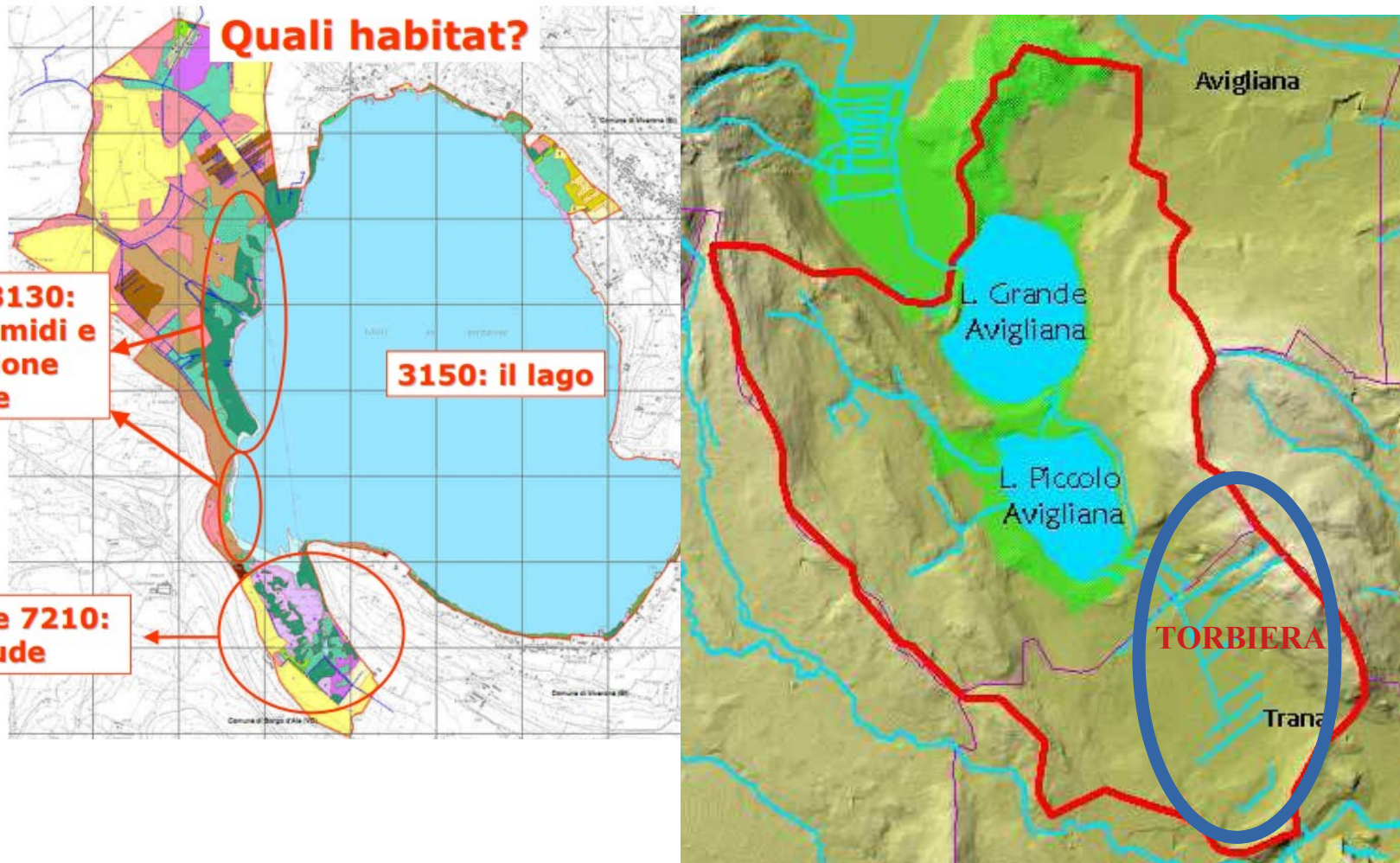
Area lago 5,72 km² · lungh. Max 3,47 Km

Km

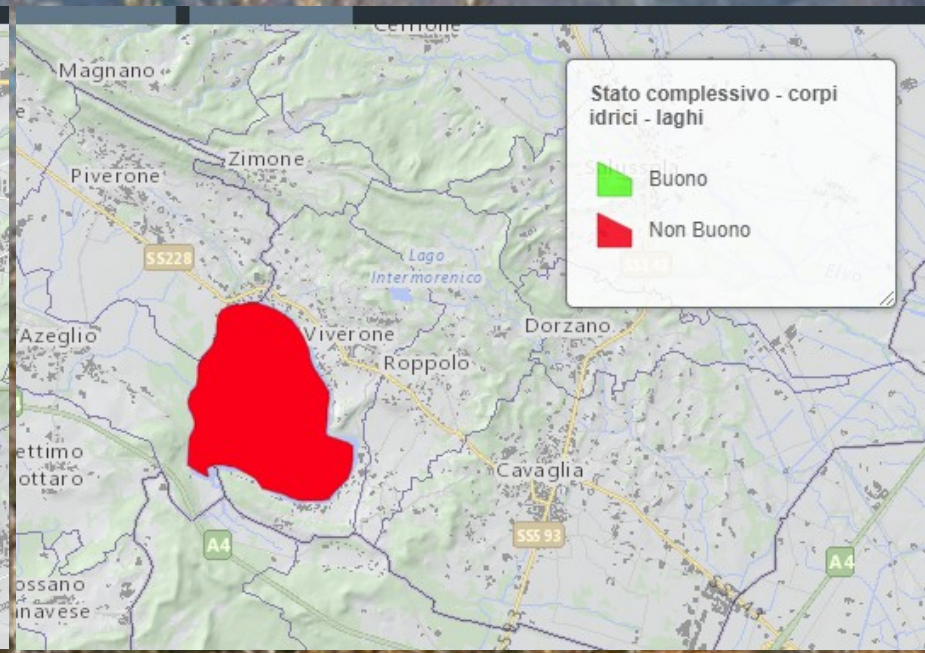
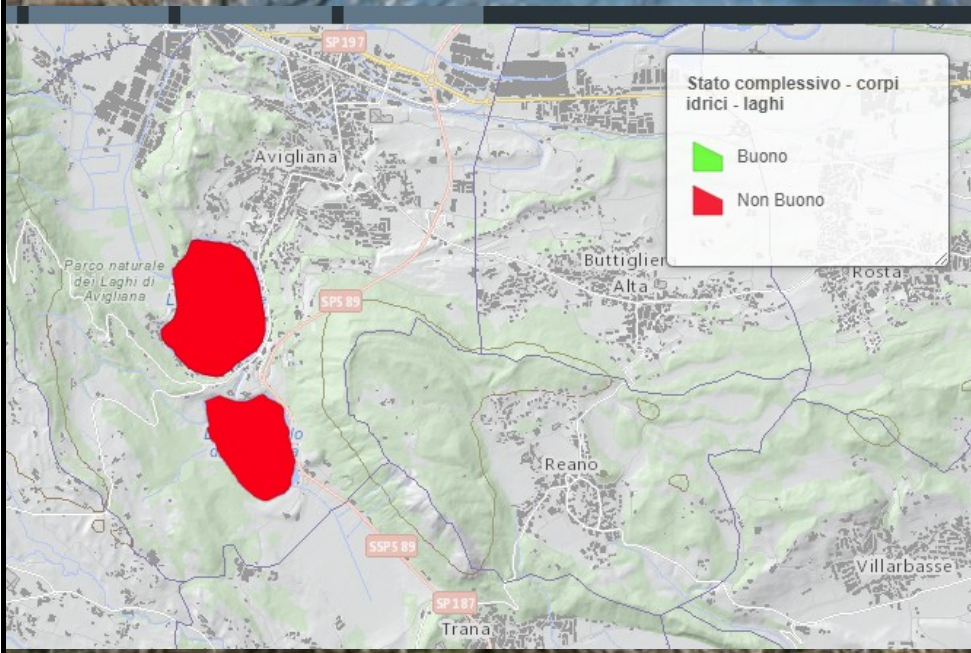
Profondità media 22,5 m, massima 50 m



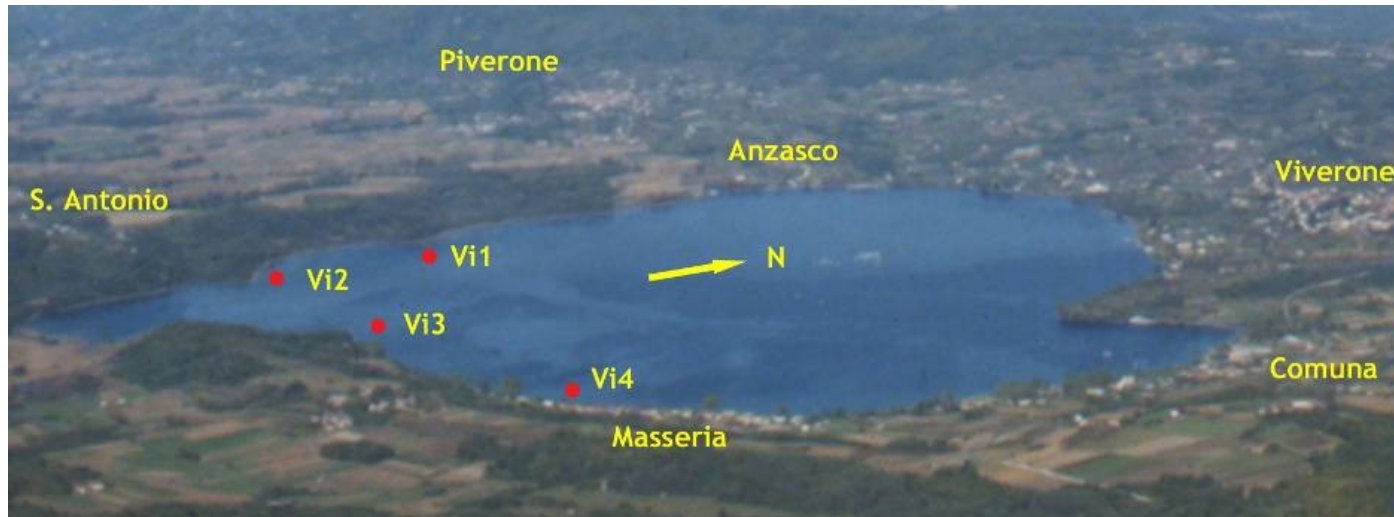
Il contesto ambientale



Lo Stato complessivo di qualità



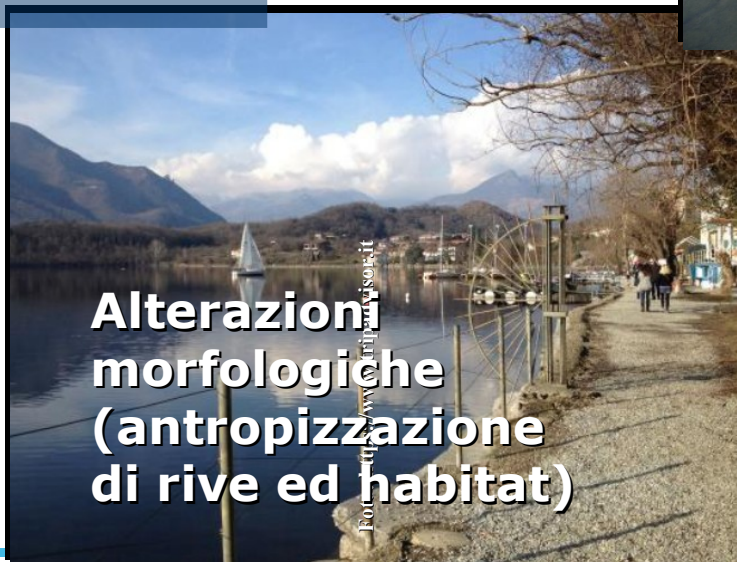
Valori culturali - siti preistorici



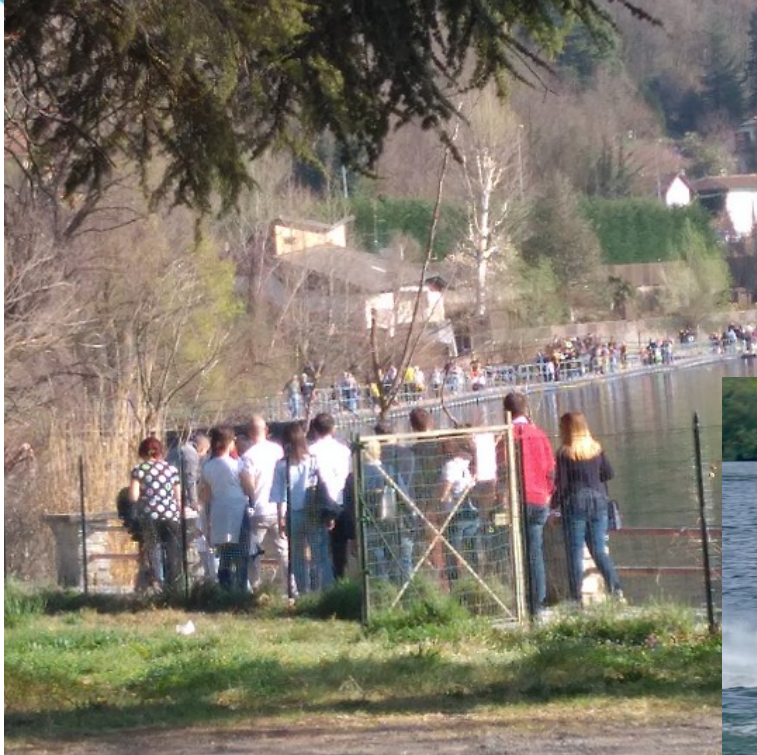
Sito palafitticolo UNESCO – Lago di Viverone

**Reperti preistorici nella Torbiera di Trana –
Laghi di Avigliana**

Principali criticità ambientali



Altre criticità



Laghi Avigliana - Turismo di prossimità fuori controllo

Lago Viverone – Contrasti tra operatori turistici e tutela del lago



**Contratto di Lago del bacino dei laghi di Avigliana
30 MAGGIO 2017**

**Contratto di Lago DI Viverone
10 FEBBRAIO 2016**

Obiettivi comuni Avigliana - Viverone

RECUPERO QUALITA' AMBIENTALE DELLE ACQUE E DELLE SPONDE

CORRETTA GESTIONE DEL LIVELLO DELLE ACQUE

FRUIZIONE SOSTENIBILE DEI LAGHI E DEI TERRITORI CIRCOSTANTI

COORDINAMENTO DEGLI EVENTI SUL TERRITORIO

**Caratteristica dei laghi:
riconoscimento comune del valore
della "risorsa"**



TUTELA E RIQUALIFICAZIONE DELLA QUALITA' AMBIENTALE DEI LAGHI DI AVIGLIANA	A. QUALITA' AMBIENTALE LAGHI	A1. RIDUZIONE EUTROFIZZAZIONE ACQUE	→ 8 AZIONI
		A2. TUTELA HABITAT E FAUNA SELVATICA	→ 4 AZIONI
		A3. GESTIONE DELLE ACQUE LACUSTRI	→ 5 ATTIVITÀ
	B. GESTIONE DELLE ACQUE LACUSTRI	B1. GESTIONE DEI PRELIEVI IDRICI A SCOPO IRRIGUO	→ 5 AZIONI
		B2. FRUIZIONE COMPATIBILE DEI LAGHI	→ 1 ATTIVITÀ
RIQUALIFICAZIONE TERRITORIALE E PAESAGGISTICA DEL BACINO DEI LAGHI DI AVIGLIANA	C. RECUPERO QUALITA' AMBIENTALE	C1. RIPRISTINO DELLE CONNESSIONI ECOLOGICHE	→ 3 ATTIVITÀ
		C2. TUTELA E GESTIONE DELLA TORBIERA DI TRANA	→ 1 ATTIVITÀ
		C3. RIQUALIFICAZIONE AREE PERILACUALI	→ 2 ATTIVITÀ
	D. PROMOZIONE SVILUPPO SOSTENIBILE	D1. ECOTURISMO	→ 7 AZIONI
		D2. AGRO-FILIERE	→ 14 ATTIVITÀ
PROMOZIONE, FRUIZIONE E VALORIZZAZIONE ECONOMICA DELL'AREA VASTA	E. COORDINAMENTO EVENTI SUL TERRITORIO DEL BACINO	E1. SENSIBILIZZAZIONE E FRUIZIONE	→ 2 AZIONI
		E2. SENSIBILIZZAZIONE E FRUIZIONE	→ 7 ATTIVITÀ
		E3. SENSIBILIZZAZIONE E FRUIZIONE	→ 5 AZIONI
		E4. SENSIBILIZZAZIONE E FRUIZIONE	→ 6 ATTIVITÀ



Alcune Azioni in corso

AVIGLIANA

Definizione di un protocollo di intesa tra Enti e soggetti competenti per la gestione dei livelli – tavoli e studi specifici avviati

Ridefinizione concertata tra gli Enti della concessione del prelievo irriguo – CONCLUSA

Sviluppo di una fruizione sostenibile del territorio – IN CORSO

Tavolo di confronto con i rivieraschi per l'organizzazione della fruizione

Intervento di riqualificazione di un tratto di sponda

VIVERONE

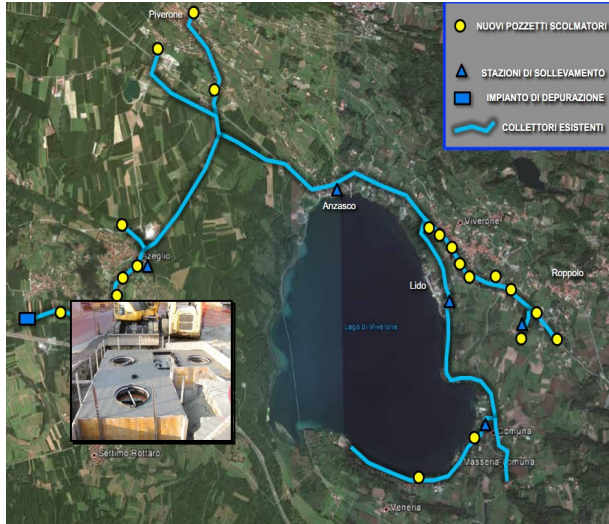
Completamento ammodernamento sistema fognario e di depurazione

Ricostituzione di alcune aree boscate e fasce tampone con funzione filtro all'interno del S.I.C. "Lago di Viverone" – CONCLUSA

Realizzazione bacheche informative - CONCLUSA

Realizzazione di un filmato per la valorizzazione del territorio – CONCLUSA

Realizzazione sito web integrato





Conclusioni



QUOTA DI RISORSE SU INTERVENTI CONCRETI



**REALIZZAZIONE DI AZIONI CONCRETE
CONTESTUALE ALLE FASI PREPARATORIE**



**MAGGIORE “CREDIBILITA’” ANCHE DOPO I CAMBI
DI AMMINISTRAZIONE**



**MAGGIORE ASSUNZIONE DI RESPONSABILITA’
DA PARTE DEL TERRITORIO**

Per informazioni:

contrattidifiume@cittametropolitana.torino.it

**[http://www.cittametropolitana.torino.it/cms/ambiente/risorse_idriche/
progetti_ris_idriche/contratti](http://www.cittametropolitana.torino.it/cms/ambiente/risorse_idriche/progetti_ris_idriche/contratti)**

**2013 -IL LAGO DI
VIVERONE, UN
AMBIENTE DA
PROTEGGERE - in
collaborazione con la
Provincia di Biella**



Grazie per l'attenzione!