

/// PER UN PIANO DI PROTEZIONE CIVILE PARTECIPATO ///

sociolab
sociali - politici - economici

APP

PARTECIPIAMO
PER DIVENTARE PIU' FORTI



Protezione civile
è Partecipazione

la mappa del **rischio** per
gli abitanti di Montelupo
Segnala i “tuoi” luoghi
critici

Il percorso si apre a dicembre 2014, si articola in sei mesi e prevede diverse attività di ascolto e coinvolgimento della cittadinanza. Nelle attività saranno coinvolti cittadini, associazioni, studenti e studentesse del Consiglio comunale dei ragazzi nella convinzione che tutti possano contribuire ad aumentare il livello di sicurezza degli abitanti in caso di emergenza e che una conoscenza diffusa possa solo favorirli.

+ APPROFONDISCI

Calendario



15-30-17.00 Sopralluogo partecipativo con gli studenti del Consiglio Comunale dei Ragazzi

I membri del CCR - Consiglio Comunale dei Ragazzi, accompagnati dai propri animatori, dalle facilitatrici esperte di Sociolab e dai tecnici del Comune, percorreranno la strada che da Piazza 8 Marzo porta alle casse di Espansione del Fiume Pesa. Durante la camminata i tecnici illustreranno il comportamento dei fiumi e il meccanismo di funzionamento delle casse di espansione e i ragazzi saranno sollecitati a produrre immagini ed esprimere le proprie considerazioni sul tema del rischio idraulico e delle norme di protezione. Al sopralluogo sarà invitata anche la Giunta del Comune.

Foto gallery



A scuola di Protezione Civile

sopralluogo partecipativo con CCR (19.01.15) Punto informativo al mercato (19.01.2015)

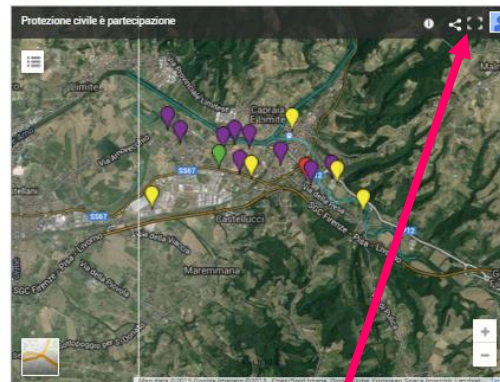


Il Sindaco Paolo Masetti parla di Protezione Civile e Prevenzione a Radio Uno

Titolo
Il Tirreno, 9 gennaio 2015
La Nazione di Empoli, 09.01.2015
Giornale di Protezione Civile, 09.01.2015

Precedente | Successivo

OPEN TV



Sondaggio

In caso di emergenza (allerta meteo o sismica) come cerchi informazioni affidabili?

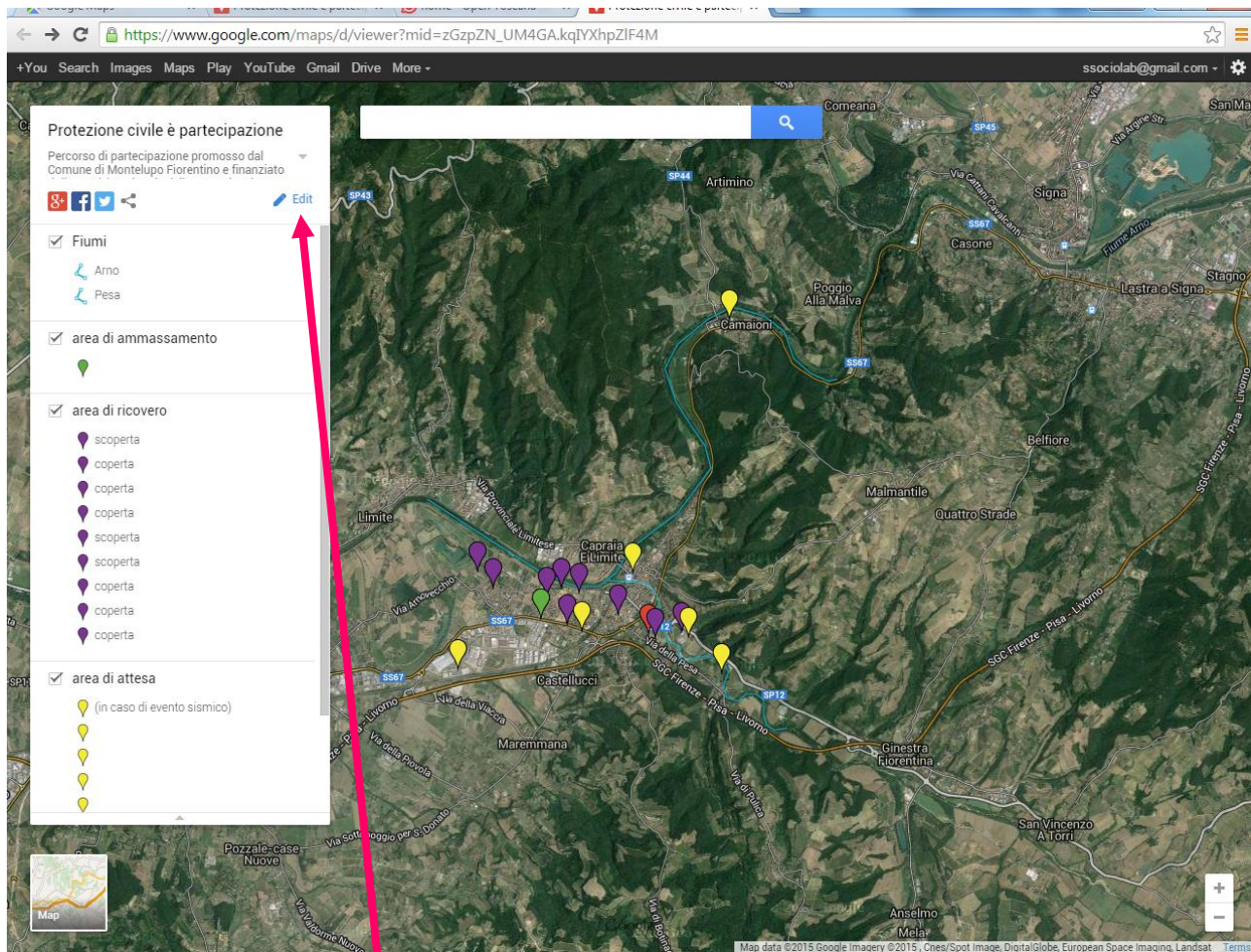
- a. Telefono in Comune
- b. Seguo gli aggiornamenti della Protezione Civile sul sito o sui social network
- c. Mi rivolgo alle forze dell'ordine (Carabinieri o Polizia) o ai Vigili del Fuoco
- d. Leggo i giornali e/o seguo le emittenti radio televisive locali
- e. Non cerco informazioni, ma aspetto di essere avvertito

Prego autenticarmi per votare.

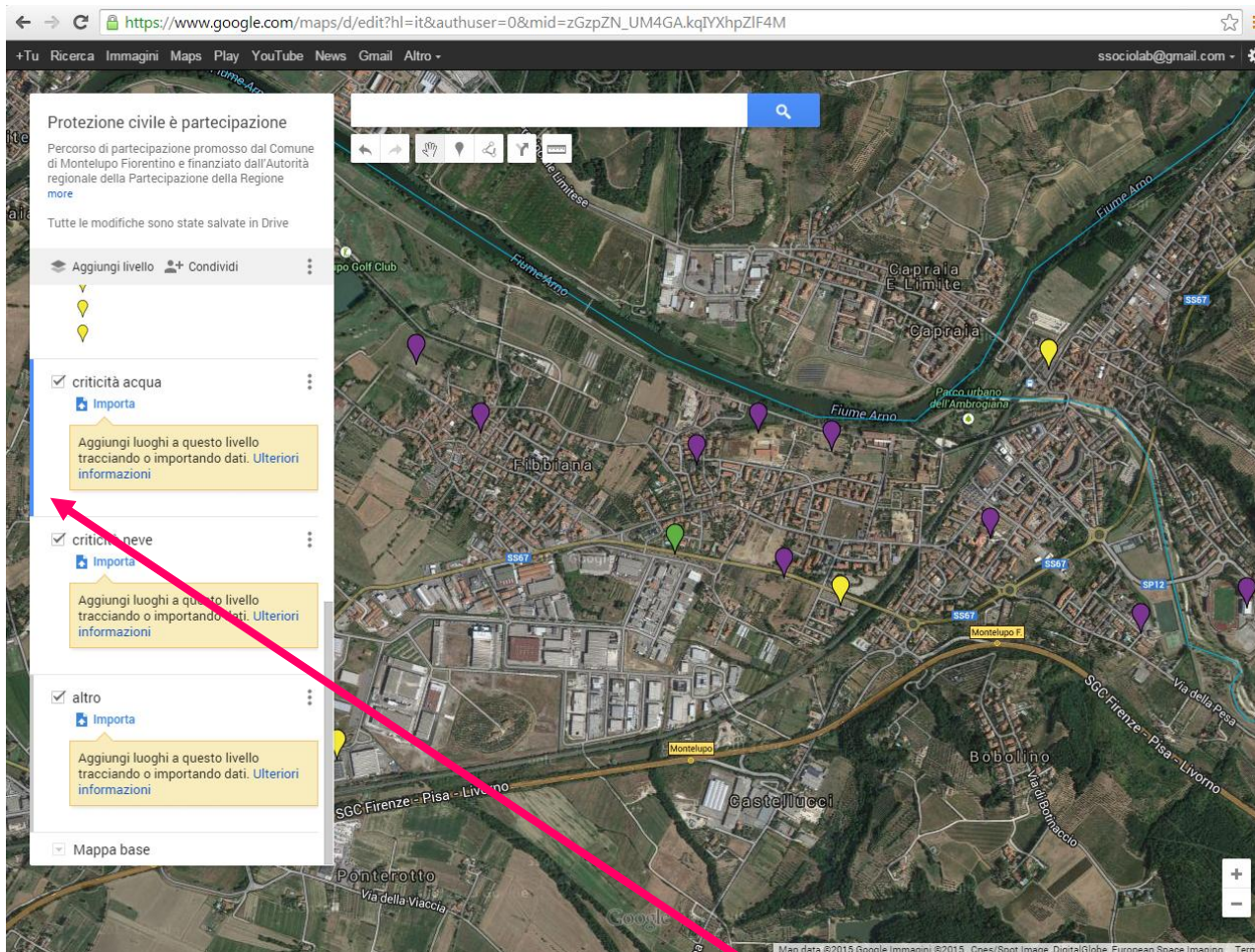
Avvisi e notizie

1 CLICCA SULLA CORNICE PER APRIRE LA GOOGLE MAPS "PROTEZIONE CIVILE È PARTECIPAZIONE"





2 CLICCA SU "EDIT"



Protezione civile è partecipazione

Percorso di partecipazione promosso dal Comune di Montelupo Fiorentino e finanziato dall'Autorità regionale della Partecipazione della Regione more

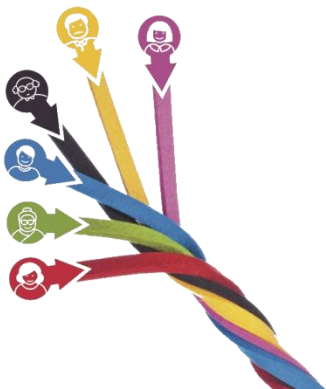
Tutte le modifiche sono state salvate in Drive

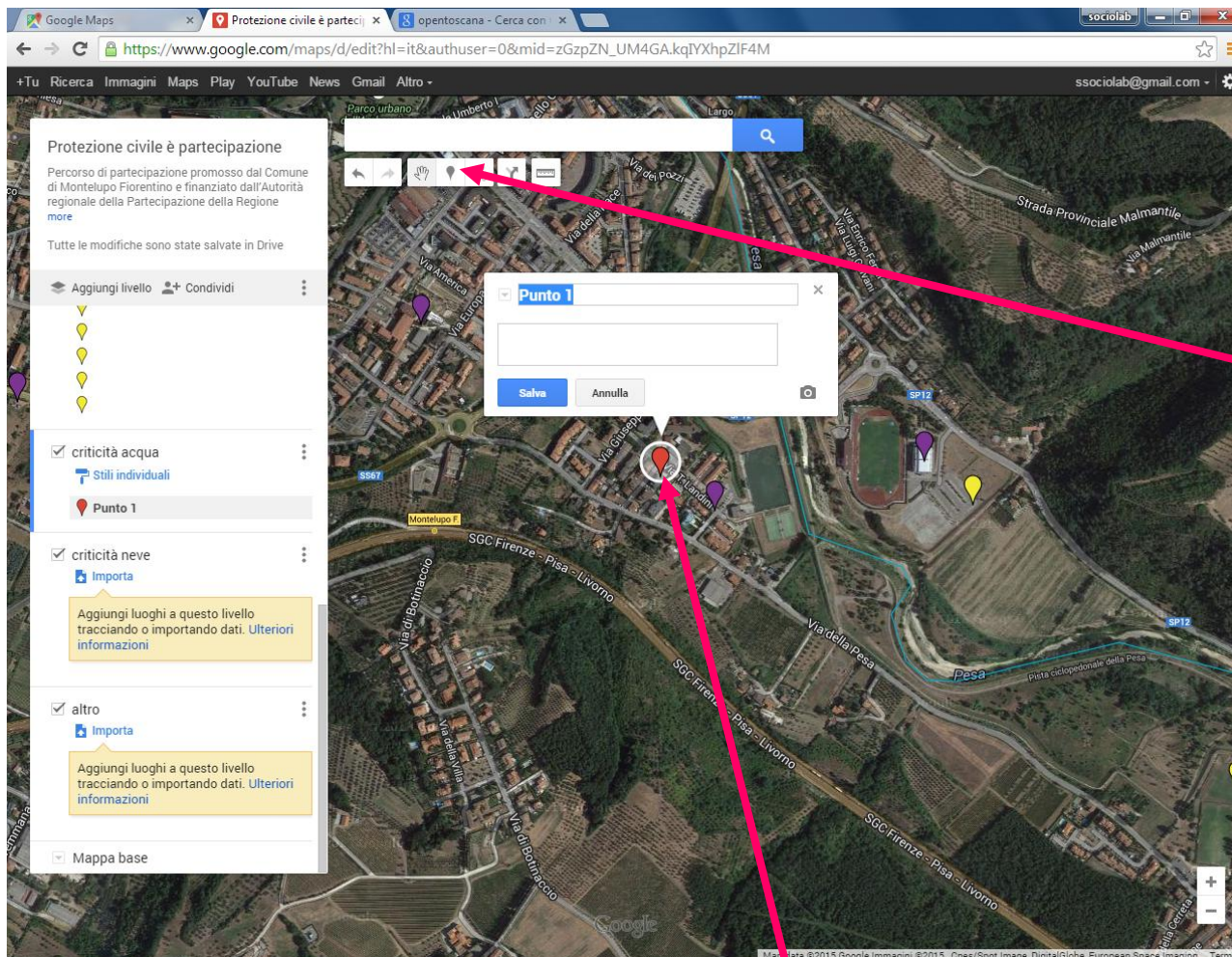
Aggiungi livello Condividi

- criticità acqua
Importa
Aggiungi luoghi a questo livello tracciando o importando dati. Ulteriori informazioni
- criticità neve
Importa
Aggiungi luoghi a questo livello tracciando o importando dati. Ulteriori informazioni
- altro
Importa
Aggiungi luoghi a questo livello tracciando o importando dati. Ulteriori informazioni

Map data ©2015 Google Immagini ©2015, Cnes/Spot Image, DigitalGlobe, European Space Imaging Termini

3 SCEGLI TRA I LIVELLI "CRITICITÀ ACQUA" O "CRITICITÀ NEVE" O "ALTRO" (IL LIVELLO SELEZIONATO È QUELLO EVIDENZIATO DAL BORDINO AZZURRO)





4 SELEZIONA "AGGIUNGI
INDICATORE"

5 INDIVIDUA IL LUOGO IN CUI VUOI AGGIUNGERE L'INDICAZIONE, CLICCA E COMPILA LA MASCHERINA (TITOLO E DESCRIZIONE). AGGIUNGI, SE VUOI, UN'IMMAGINE CLICCANDO SULL'ICONA DELLA MACCHINA FOTOGRAFICA. QUANDO HAI FINITO CLICCA SU SALVA

