



IN CASO DI EMERGENZA - ALLERTA METEO
O SISMICA - COME CERCHI
INFORMAZIONI AFFIDABILI?

A. TELEFONO IN COMUNE

B. SEGUO GLI AGGIORNAMENTI
DELLA PROTEZIONE CIVILE
SUL SITO E SUI SOCIAL
NETWORK

C. MI RIVOLGO ALLE FORZE
DELL' ORDINE -
CARABINIERI E POLIZIA -
O AI VIGILI DEL FUOCO

D. LEGGO I GIORNALI E/O
SEGUO TV E RADIO LOCALI

E. NON CERCO INFORMAZIONI
MA ASPETTO DI ESSERE
AVVERTITO/O

PRIMO REPORT DELLE ATTIVITÀ

INTERVISTE
PUNTO INFORMATIVO
SOPRALLUOGHI PARTECIPATI

Febbraio 2015





COSA ABBIAMO FATTO

- LE INTERVISTE AGLI STAKEHOLDERS
- IL PUNTO INFORMATIVO
- UN INCONTRO CON DIRIGENTE SCOLASTICO E INSEGNANTI
- L ' ATTIVITÀ CON LA SCUOLA: IL SOPRALLUOGO PARTECIPATO CON IL CCR,
L ' INCONTRO CON DIRIGENTE E INSEGNANTI, LA TAPPA DEL PUNTO INFORMATIVO
NELL ' AULA RELAX DELLA SCUOLA MEDIA



LE INTERVISTE

GLI INTERVISTATI

- LE ASSOCIAZIONI:

LA RACCHETTA - RICCARDO GAETANI

PUBBLICA ASSISTENZA - MARCO VERDIANI

MISERICORDIA - SIMONE PERUZZI

- LE ISTITUZIONI

POLIZIA MUNICIPALE - PAOLO NIGI

ISTITUTO COMPRENSIVO - GLORIA BERNARDI

- LA PARROCCHIA - DON FRANCESCO



LE INTERVISTE

I TEMI TRATTATI

- CHE RUOLO SVOLGONO E COME LO SVOLGONO LE ASSOCIAZIONI PER LA PROTEZIONE CIVILE?
- QUALI SONO GLI EVENTI CHE TEMETE DI PIÙ?
- QUALE RAPPORTO CON LA POPOLAZIONE?



LE INTERVISTE

COSA è EMERSO

LE ASSOCIAZIONI SONO MOLTO CONSAPEVOLI DEL PROPRIO RUOLO E DEL PROPRIO POSTO DENTRO IL COC E ALL ' INTERNO DELL ' ORGANIZZAZIONE COMPLESSIVA PER GESTIONE DEGLI EVENTI.

“Abbiamo un pezzetto di strada per andare a spargere il sale. Facciamo anche la manutenzione delle cataratte per vedere che tutto funzioni bene. e poi quando è necessario andiamo a chiuderle o aprirle”.

“Le varie zone hanno un'area di competenza. Noi ci occupiamo del centro storico”.



NON SEMBRA DIFFUSO UN SIGNIFICATIVO TIMORE DI PERICOLO LEGATO AGLI EVENTI CLIMATICI TRA GLI INTERVISTATI

“Gli anziani hanno sempre il ricordo del passato e quindi anche in maniera autonoma controllano il fiume”.

“Però tutti gli altri arrivati dopo che magari abitano anche in una zona alluvionale, non credo che ci pensino minimamente”.

“Non mi vengono in mente fenomeni particolari o eventi eccezionali. Nella mia esperienza personale non vedo particolari criticità.”

“Secondo me i cittadini non hanno particolari timori”

“Le grosse emergenze le abbiamo avute con le neviccate”



I CITTADINI VENGONO RAPPRESENTATI PREVALENTEMENTE COME SOGGETTI DAI QUALI NON CI SI ASPETTA UN ATTEGGIAMENTO PRO-ATTIVO SOPRATTUTTO IN TERMINI DI CONSAPEVOLEZZA E AUTO-PROTEZIONE. PIÙ DIFFUSA È LA RICHIESTA DI COLLABORAZIONE ATTIVA NELLA MANUTENZIONE.

“Chiederei alla popolazione di non ostacolare. Spesso il cittadino pensa al suo bisogno e non al quadro nel suo insieme”.

“Quando interveniamo ci dicono: “bravo” però sono i tipici cittadini italiani... tutti diritti e nessun dovere”... sembra tutto dovuto...”

“Il cittadino potrebbe aiutare. Il cittadino dovrebbe pulire il marciapiede”.

“La resilienza è indubbiamente è un principio giustissimo. Sulla prevenzione e sulla segnalazione funziona bene e va stimolata, mentre nell'emergenza ho qualche dubbio... si tende sempre a guardare sempre più “il nostro”, ancora di più in una situazione di emergenza.”

IL PUNTO INFORMATIVO

- 2 MERCATI – FIBBIANA E MONTELUPO
- 400 GUIDE DISTRIBUITE
- INTERAZIONE CON CIRCA 100 PERSONE
- IL SONDAGGIO
- LA MAPPA



IL PUNTO INFORMATIVO

LE IMPRESSIONI “A CALDO”

IN GENERALE I CITTADINI NON HANNO LA PERCEZIONE DI VIVERE IN UN TERRITORIO “A RISCHIO”. LA MEMORIA DEGLI EVENTI PASSATI — ALLAGAMENTI, NEVICATA, SISMA — EMERGE SOLO SE STIMOLATA, ANCHE RISPETTO AGLI EVENTI PIÙ RECENTI — SCIAME SISMICO DI DICEMBRE.

I PIÙ ANZIANI INVECE, CHE HANNO VISSUTO L’ ALLUVIONE DEL 1966 HANNO FORTE CONSAPEVOLEZZA DEI RISCHI DEL TERRITORIO.

“In questa zona del paese (Piazza Unione Europea) non ci abiterei nemmeno se me la regalassero una casa...”

“Infatti in questa zona ci abita solo gente che viene da fuori...”

IL PUNTO INFORMATIVO

IL SONDAGGIO: COME SI INFORMANO I CITTADINI?

21: sito e social

10: TV e giornali locali

9: non cercano info

1: forze dell'ordine

Nessuno telefona in Comune (!)

Il sondaggio è tuttora in corso sul sito del percorso partecipativo.

IL PUNTO INFORMATIVO

IL SONDAGGIO: COME SI INFORMANO I CITTADINI?

NON SEMPRE SI RIESCE A COMPNDERE LA FONTE DELLE INFORMAZIONI SU INTERNET.

ALCUNI CITTADINI HANNO DETTO SI ESSERE AGGIORNATI DA GRUPPI FB NON ISTITUZIONALI

— AD ESEMPIO “SEI DI MONTELUPO SE...”.

IN GENERALE NON VIENE FATTA DISTINZIONE TRA FONTI “UFFICIALI” E FONTI “NON UFFICIALI”. NON SI FA CASO AD ESEMPIO SE IL SITO CONSULTATO PER I METEO È PRIVATO

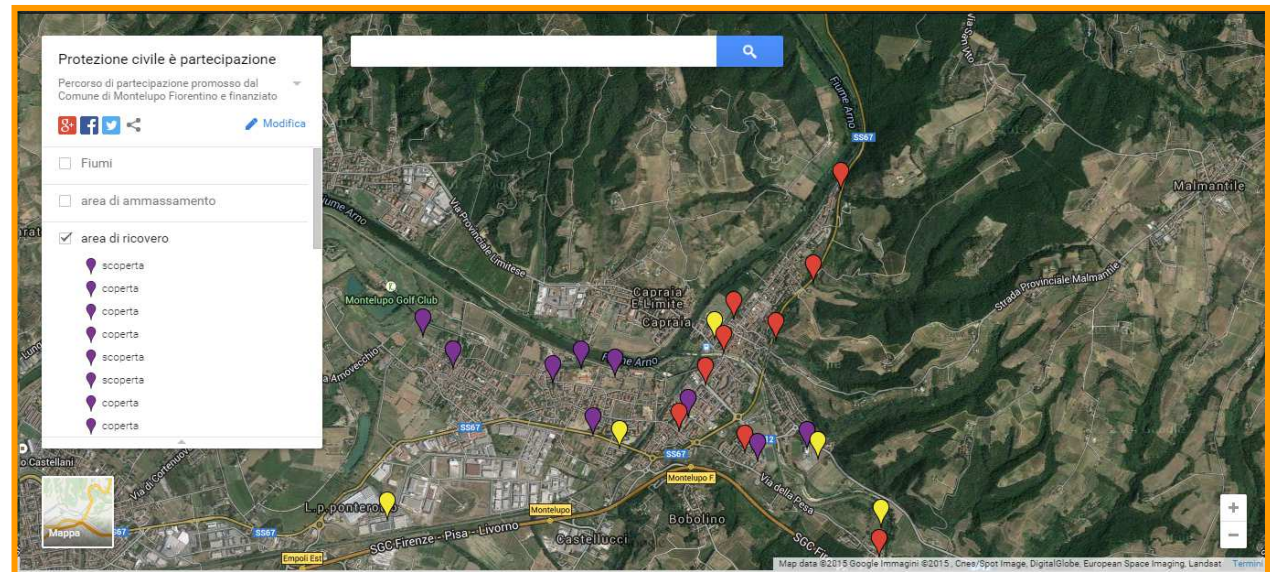
— AD ESEMPIO METEO.IT - O ISTITUZIONALE — AD ESEMPIO LAMMA.

PER QUANTO RIGUARDA LE EMITTENTI LOCALI, ANTENNA5 RISULTA LA PIÙ SEGUITA.

“il meteo di Antenna5 mi sembra più esatto perché riguarda proprio Montelupo”.

LA MAPPATURA DEL RISCHIO

LE INDICAZIONI RACCOLTE SULLA FOTO AEREA CARTACEA SONO STATE RIPORTATE SULLA MAPPA INTERATTIVA



LA MAPPA INTERATTIVA, ACCESSIBILE DAL SITO WEB DEL PERCORSO (SU OPEN TOSCANA), PUO' ESSERE IMPLEMENTATA DAI CITTADINI



LA SCUOLA

INCONTRO CON DIRIGENTE SCOLASTICO E INSEGNANTI

NELLA SALA DELLA GIUNTA COMUNALE È STATO ORGANIZZATO

UN INCONTRO CON IL SINDACO E I TECNICI DEL COMUNE PER COORDINARE LA REDAZIONE DEI DUE PIANI DI EMERGENZA — QUELLO COMUNALE E QUELLO DELLA SCUOLA - CHE SONO IN FASE DI AGGIORNAMENTO/REVISIONE.

L' OBIETTIVO DEL LAVORO, CHE SARÀ SVOLTO CON LA PARTECIPAZIONE OLTRE CHE DELLA DIRIGENTE SCOLASTICA ANCHE DEL RESPONSABILE DELLA SICUREZZA DELLA SCUOLA E DEI RAPPRESENTANTI DEI DIVERSI PLESSI SCOLASTICI, È DI ESAMINARE INSIEME LE PROCEDURE E DI ARMONIZZARE IL CONTENUTO DEI DUE PIANI.

IL LAVORO SI SVOLGERÀ IN DUE SUCCESSIVI APPUNTAMENTI PER POI CONFLUIRE NEL LABORATORIO DI DISCUSSIONE DEL 23 MARZO.



LA SCUOLA

INCONTRO CON GENIMON

IN OCCASIONE DELL ' USCITA DEL PUNTO MOBILE AL MERCATO DI MONTELUPO ABBIAMO INCONTRATO 3 RAPPRESENTANTI DELL ' ASSOCIAZIONE DI GENITORI " GENIMON " .

LE INTERVISTE REALIZZATE INDIVIDUALMENTE SONO STATE UTILI AD ANALIZZARE LE PROCEDURE DI COMUNICAZIONE TRA LA SCUOLA E LE FAMIGLIE ATTIVATE IN CASO DI EMERGENZA — IN PARTICOLARE NEL CASO DELL ' EVACUAZIONE PER IL TERREMOTO DELLO SCORSO DICEMBRE.



LA SCUOLA

SOPRALLUOGO PARTECIPATO DEL CCR

5 MEMBRI DEL CONSIGLIO COMUNALE DEI RAGAZZI, ACCOMPAGNATI DAGLI OPERATORI DEL CENTRO, DA UNA RAPPRESENTANZA DELLA GIUNTA COMUNALE E DA DUE FACILITATRICI DI SOCIOLAB. SONO STATI PROTAGONISTI DEL PRIMO SOPRALLUOGO PARTECIPATO ALLE CASSE DI ESPANSIONE DELLA PESA.

I TECNICI DEL COMUNE E UN TECNICO DEL CONSORZIO DI BOONIFICA HANNO ILLUSTRATO AI PARTECIPANTI LO SCOPO E IL FUNZIONAMENTO DELLE CASSE DI ESPANSIONE E LO STATO DEI LAVORI DELL ' INTERVENTO DI MESSA IN SICUREZZA ATTIVATO DOPO LA FRANA DELLO SCORSO ANNO.

I RAGAZZI HANNO DOCUMENTATO IL SOPRALLUOGO SCATTANDO FOTOGRAFIE E HANNO POSTO DOMANDE PER APPROFONDIRE IL TEMA.

LA SCUOLA

LA TAPPA DEL PUNTO INFORMATIVO NELL'AULA RELAX

CIRCA 100 ALUNNI/E DELLE PRIME CLASSI DELLA SCUOLA MEDIA BACCIO DA MONTELUPO HANNO LAVORATO CON DUE FACILITATRICI DI SOCIOLAB NEL PUNTO INFORMATIVO ALLESTITO NELLA STANZA RELAX.

L' ATTIVITÀ PROPOSTA - 50 MINUTI PER CLASSE - È STATA COSÌ STRUTTURATA:

- BREVE INTRODUZIONE SUL PERCORSO DI PARTECIPAZIONE E SULL' IMPORTANZA DEL COINVOLGIMENTO DEGLI STUDENTI;
- PROIEZIONE DI UN BREVE VIDEO APPPOSITAMENTE PRODOTTO SUGLI EVENTI PIÙ RECENTI CHE SI SONO VERIFICATI NEL TERRITORIO COMUNALE
- DISCUSSIONE DI GRUPPO
- INTERAZIONE CON LA MAPPA DEI RSCHI
- GIOCO DELLE CARTE SULLE NORME DI AUTOPROTEZIONE DA ADOTTARE NEI DIVERSI EVENTI



I RAGAZZI HANNO LAVORATO CON ATTENZIONE E INTERESSE E L ' ATTIVITÀ È STATA MOLTO INTERATTIVA.

GLI STUDENTI HANNO MOSTRATO DI RICORDARE CON PRECISIONE NON SOLO IL SISMA DI DICEMBRE — CHE LI HA VISTI PROTAGONISTI DELL ' EVACUAZIONE - MA ANCHE GLI ALLAGAMENTI DEL 2012 E 2013 E LA NEVICATA DEL 2012.

HANNO DIMOSTRATO DI CONOSCERE I PUNTI CRITICI DEL TERRITORIO, CONTRIBUENDO ALL ' IMPLEMENTAZIONE DELLA MAPPA DEL RISCHIO CON INDICAZIONI MOLTO PUNTUALI, E LE PRINCIPALI NORME DI AUTO PROTEZIONE.



I SUGGERIMENTI RACCOLTI FINO AD ADESSO COME MIGLIORARE IL SISTEMA DI PROTEZIONE CIVILE

- FAVORIRE IL COORDINAMENTO TRA ASSOCIAZIONI PER L ' IMPLEMENTAZIONE RAZIONALE DEL PARCO MEZZI E DELLE ATTREZZATURE
- COINVOLGERE LE ASSOCIAZIONI NELLA DEFINIZIONE DELLE MODALITÀ DI PARTECIPAZIONE ATTIVA DEI CITTADINI AL SISTEMA DI PROTEZIONE CIVILE
- STUDIARE MODALITÀ PIÙ EFFICACI DI COMUNICAZIONE DELL ' EMERGENZA TRA SCUOLA E GENITORI VALORIZZANDO IL RUOLO DI TRAMITE DEI RAPPRESENTANTI DI CLASSE
- ELABORARE PROCEDURE PER GESTIRE L ' UTILIZZO DEI CELLULARI DEI RAGAZZI DURANTE L ' EMERGENZA



- ALLARGARE IL PERCORSO DI PARTECIPAZIONE E SENSIBILIZZAZIONE AI DIPENDENTI COMUNALI
- IPOTIZZARE ATTIVITÀ DI FORMAZIONE E DI SENSIBILIZZAZIONE PER GLI ADDETTI AI MEZZI DI COMUNICAZIONE LOCALI
- ANALIZZARE E VALUTARE LE INFORMAZIONI VEICOLATE DA CANALI WEB ISTITUZIONALI E NON ISTITUZIONALI PER ANDARE VERSO UNA COMUNICAZIONE COORDINATA
- IPOTIZZARE LA REALIZZAZIONE DI UNA APPLICAZIONE METEO/GESTIONE EMERGENZA SPECIFICA DEL COMUNE DI MONTELUPO



REPORT A CURA DI
SOCIOLAB

