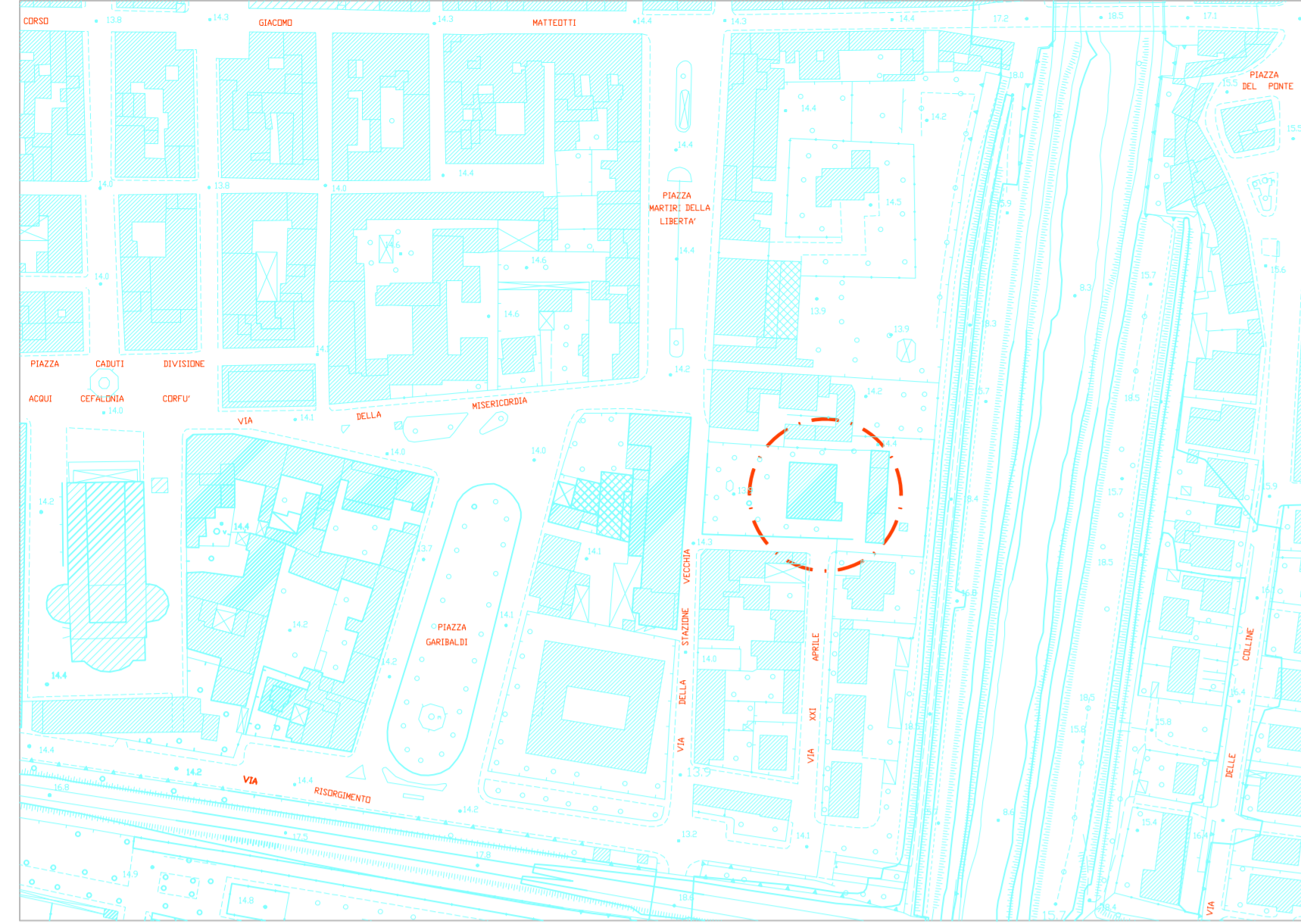


Ubicazione



COMUNE DI PONTEDERA
(Provincia di Pisa)
(Ufficio LL.PP. 2° Settore)

Oggetto:
RILIEVO DELLA BIBLIOTECA
COMUNALE
NEL CAPOLUOGO

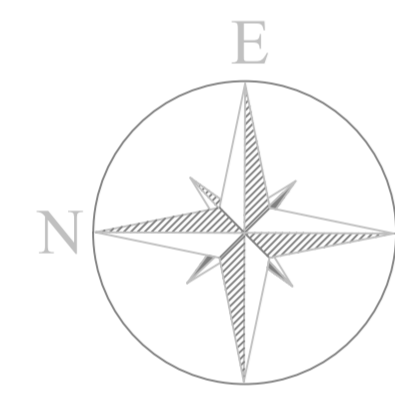
IL FUNZIONARIO DIRIGENTE
Arch. Massimo Parrini
IL PROGETTISTA
Geom. P. Fisoni

PIANTA DELLA BIBLIOTECA
(STATO ATTUALE)
Tavola N°2

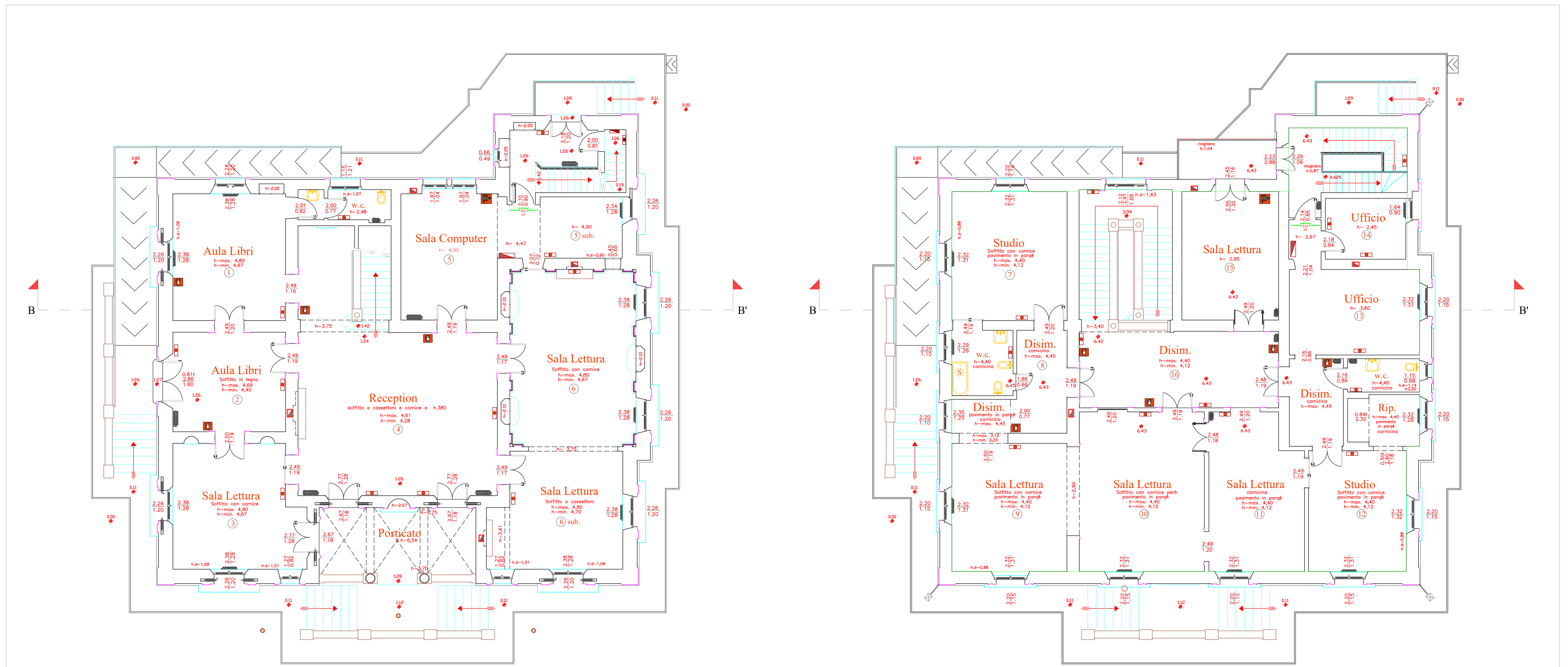
Data: Settembre 2004

Scala 1:100

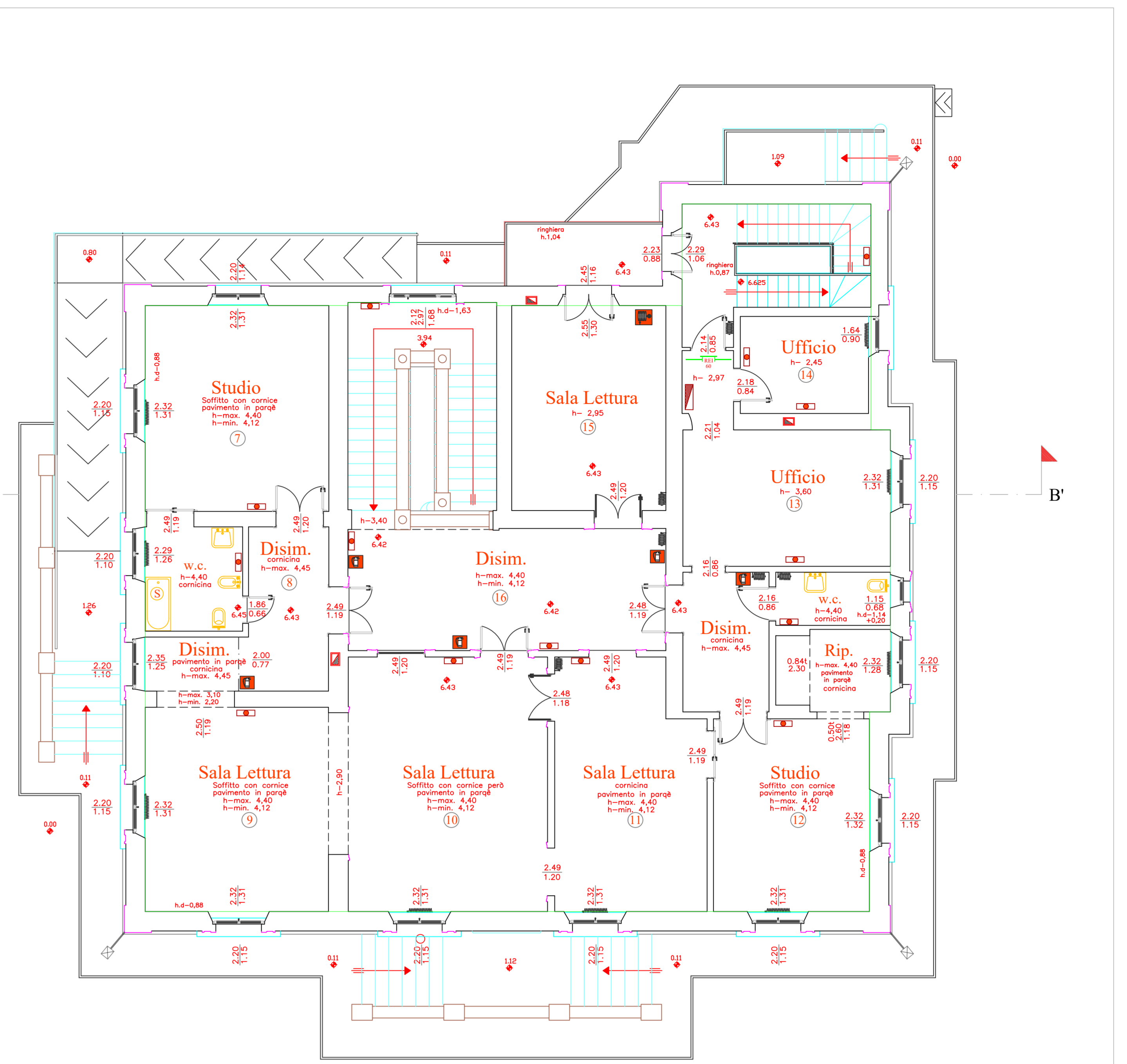
NUMERO TAVOLE DI PROGETTO N° 6



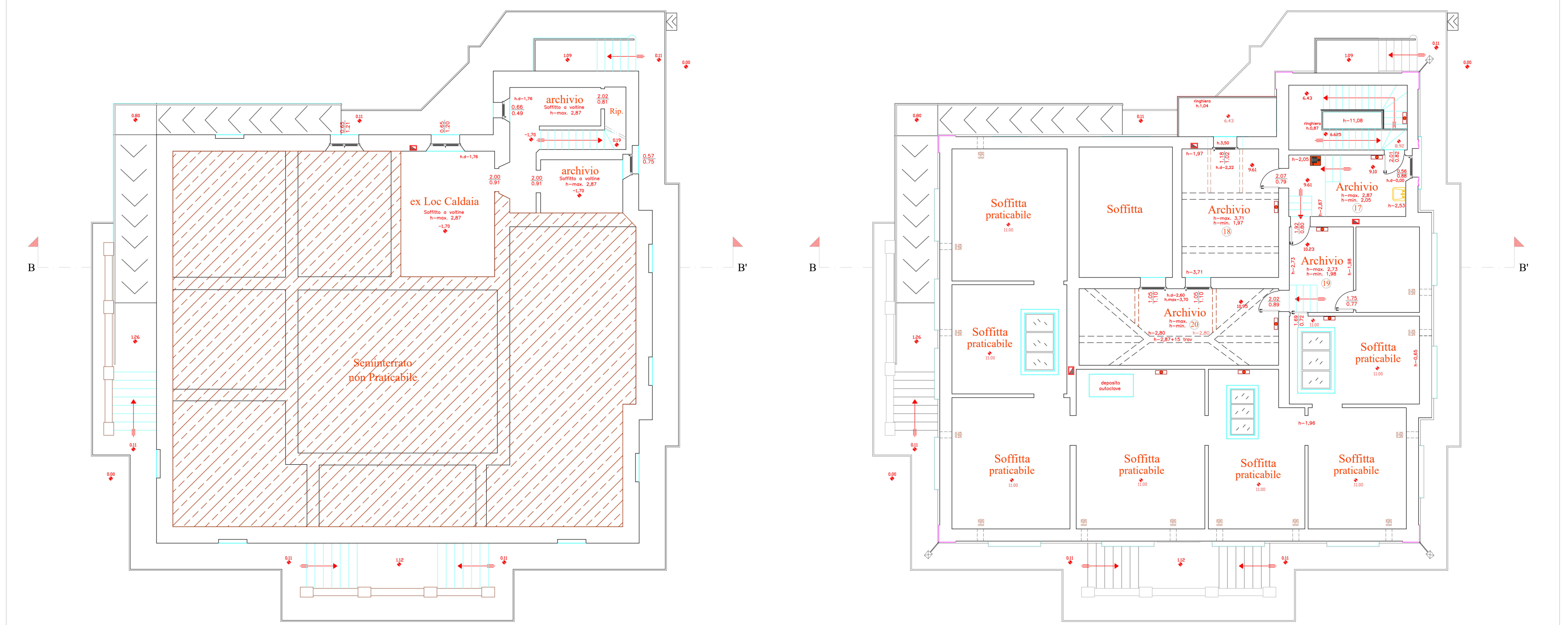
Legenda	
	griglie esistenti
	pozzetti delle bocche di lupo
	bocche di lupo
	messi a terra
	scaldabagno elettrico
	quadro elettrico
	contatore elettrico
	lampade di emergenza 24volt.
	idrante
	estintori da 6 Kg
	porte antincendio
	pozzetti fosse fognari
	pozzetto fossa biologica
	contatore Acqua
	pozzetti Telecom
	centralina Gas
	centralina Telefonica
	acquedotto
	condotta scarico acque nere
	radiatori
	punti luce a terra
	lampioni in ferro battuto



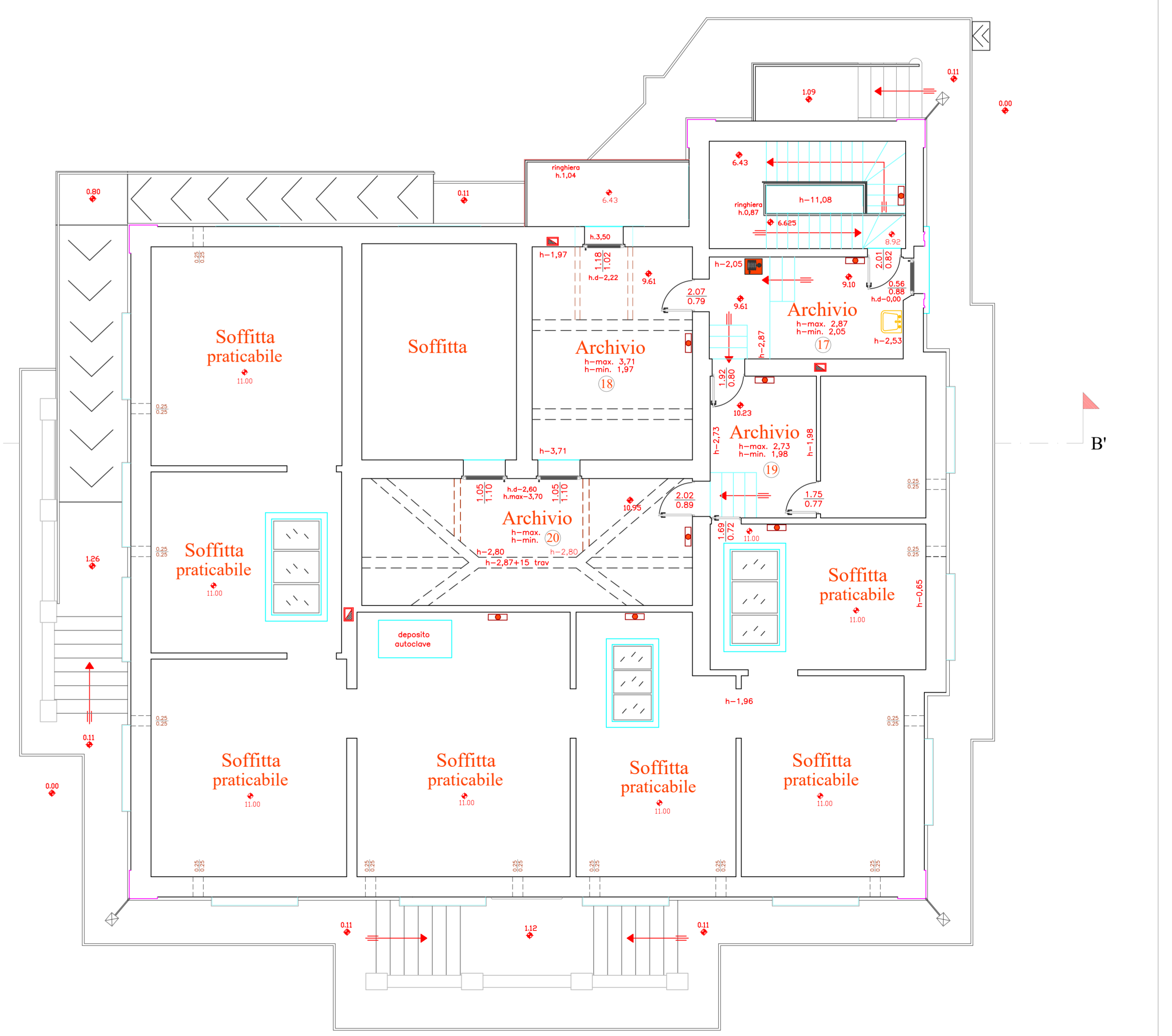
Pianta Piano Terra



Pianta Piano Primo



Pianta Seminterarato



Pianta Piano Soffitta