

GRUPPI
APERTE

in rete

OUT

DOOR

ciclo di visite e lezioni sul campo in alcuni luoghi

EDUC

dell'educazione outdoor a Firenze

ATTORN

29 APRILE | ORE 16:30

STORIE DI EDUCAZIONE E TERRITORIO

UN PERCORSO
TRA PASSATO
E PRESENTE

PASSEGGIATA CON
LA CITTÀ BAMBINA, IL CEP,
IL COMITATO GENITORI IN MOVIMENTO
E LA SCUOLA MONTAGNOLA - GRAMSCI

INFO, PROGRAMMA E ISCRIZIONI AL LINK <https://linktr.ee/Scuole.aperte>



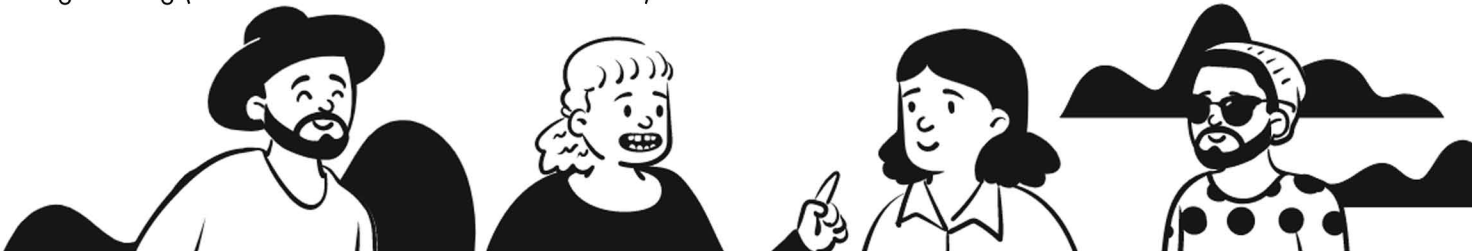
La scuola Montagnola ha una lunga storia: nasce negli anni 50 dentro le Baracche Verdi per volontà della nascente Comunità dell'Isolotto, cresce nella sperimentazione di quegli anni ferventi di attivismo pedagogico, in stretto rapporto con il territorio, quasi una sua emanazione. Si conquista "le mura" sulla collina della Montagnola, con un progetto, avanzato per quegli anni, che integrava lo spazio interno ed esterno con una qualità ancora oggi rara. Le sperimentazioni continuano, bambini e insegnanti si avvicinano, il quartiere dell'Isolotto si struttura, gli abitanti cambiano, la Comunità resta...

Agli inizi degli anni 2000 il Dipartimento di urbanistica dell'Università di Firenze e l'allora Assessorato all'Istruzione del Comune di Firenze attivano il progetto "Le bambine e i bambini cambiano la città", per coinvolgere le scuole del Q4 in esperienze educative e progetti urbani partecipati. Nasce per portare avanti il progetto l'associazione La città bambina. La Montagnola-Gramsci è al centro di queste sperimentazioni, sempre al passo con i tempi e sempre pronta a raccogliere le sfide: il tema della mobilità autonoma dei bambini viene sviluppato con il progetto Andiamo a scuola da soli, le aule didattiche all'aperto con le Aule verdi e il Laborat-orto, la progettazione partecipata del sottopasso e la trasformazione ecologica del cortile con il Guerrilla gardening, ... e nel 2019, infine, il progetto Montagnola da vivere, insieme al comitato Genitori in Movimento, parte fondamentale di questa attiva "comunità scolastica" e della sua integrazione col territorio.

Oggi con Scuole aperte in rete, attraverso una passeggiata nei luoghi di queste sperimentazioni passate e presenti, ripercorreremo la storia della scuola Montagnola insieme alla Città bambina, al CEP (Centro Educativo Popolare) e al Comitato Genitori in movimento.

Le tappe del percorso:

1. Scuola Montagnola: Aule Verdi (2005-2006 nell'ambito di Bandi INFEA), Quadrati verdi e Triangolo di giardino (in corso, nell'ambito di Urban Nature+Paesaggi comuni), Giocare tra i nastri (in corso nell'ambito di Scuole aperte in rete);
2. Passerella Montagnola: progetto Andiamo a scuola da soli (2002-2004 nell'ambito di La bambine e i bambini cambiano la città);
3. Giardino pubblico della Montagnola: progetto Montagnola da vivere e suo proseguimento (in corso, nell'ambito di Paesaggi Comuni);
4. Terreno incolto ai piedi della Montagnola in via del Sansovino: Progetto Laborat-orto (2002-2004 nell'ambito di Le bambine e i bambini cambiano la città);
5. Sottopasso di via del Sansovino: progetto Poesie di passaggio (in corso, nell'ambito di Scuole Aperte in rete+Bella Presenza);
6. Scuola Gramsci: All'arrembaggio della Nave tonda (in corso, nell'ambito di Scuole aperte in rete), Guerrilla gardening (2005-2006 nell'ambito di Bandi INFEA).






SABATO 8 MAGGIO
ORE 10

EDUCAZIONE SUL CAMPO

@ MONDEGGI BENE COMUNE

Info, programma e iscrizioni al link
<https://linktr.ee/Scuole.aperte>



Il gruppo di lavoro "Educare sul campo" nasce nell'estate 2020, con un'esperienza educativa all'aperto che ha visto coinvolti, nelle prime due settimane di luglio, bambine e bambini dai 5 ai 10 anni.

Il progetto è inserito all'interno della cornice della tenuta di Mondeggi Bene Comune, tra Bagno a Ripoli e Firenze, dove è in corso la riappropriazione ed autogestione di terreni agricoli pubblici, in precedenza abbandonati, da parte di una comunità aperta di abitanti della zona. Questi sono riuniti in assemblea e sostenuti dall'associazione Amici di Mondeggi che raccoglie un ampio numero di associazioni, circoli e comitati locali.

L'iniziativa proposta, con il supporto di Scuole aperte in rete, vorrebbe essere un'occasione di incontro e confronto, per immaginare insieme i legami che potrebbero nascere tra scuola e comunità territoriali come quella di Mondeggi Bene Comune.

L'incontro vuole essere un momento conviviale. Realizzeremo insieme alcune fasi della panificazione, fino alla cottura dei pani. Seguendo i ritmi di questa pratica antica, esploreremo insieme anche i luoghi significativi della fattoria di Mondeggi.

**SCUOLE
APERTE**
in rete

**SCUOLE
APERTE**
in rete



domenica 9 MAGGIO
ore 10:30

GESTO E PAESAGGIO

PIA | PALAZZINA INDIANO ARTE

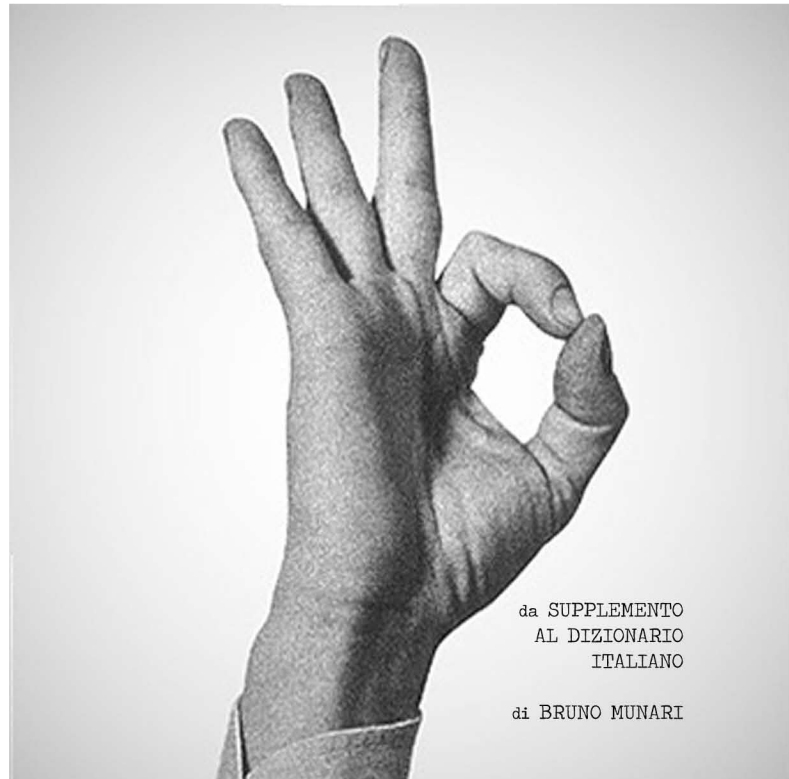
INFO, PROGRAMMA E ISCRIZIONI AL LINK
<https://linktr.ee/Scuole.aperte>



Una mattinata a PIA per conoscere le potenzialità artistiche ed educative dell' aperto e della relazione con il territorio, scoprendo il parco delle Cascine come luogo di incontro e di sosta per la comunità cittadina.

L'appuntamento si divide tra narrazione della storia e delle attività di PIA e la condivisione di una pratica artistica. Sarà proposta una visita guidata all'installazione Grotta Cielo e un laboratorio aperto a tutti in cui il corpo sarà sede primaria di relazione con l'altro e con l'ambiente.

PIA | Palazzina Indiano Arte, rinasce a giugno 2018 dopo un importante intervento di restauro promosso dal Centro Nazionale di Produzione della Danza e con il sostegno di Fondazione CR Firenze. Si propone come luogo di sosta, laboratorio permanente e spazio creativo per intessere nuovi e inaspettati legami fra artisti, cittadini, ricercatori, studenti, amatori e pubblico. È un centro artistico dedicato alla relazione tra corpo e natura che intende aprire una riflessione attiva e critica sulla frequentazione dei parchi pubblici, attraverso una programmazione artistica e formativa composta da cicli di incontri, pratiche e laboratori con la collaborazione di artisti, intellettuali, studiosi, botanici.



da SUPPLEMENTO
AL DIZIONARIO
ITALIANO

di BRUNO MUNARI

MERCOLEDÌ 12 MAGGIO
ORE 17

Come disegnare un corpo danzante



PARC PERFORMING
ARTS RESEARCH
CENTRE

INFO, PROGRAMMA E ISCRIZIONI AL LINK
<https://linktr.ee/Scuole.aperte>



★ Come disegnare un corpo danzante e' un percorso di visione e partecipazione alle attività di PARC, dedicato a bambini e ragazzi, accompagnati da insegnanti, operatori e genitori. Un itinerario condiviso grazie al quale riflettere sulla danza come strumento conoscitivo e dispositivo pedagogico.

Il programma dell'iniziativa prevede una visita introduttiva a PARC PERFORMING ARTS RESEARCH CENTRE, il progetto ideato dalla Fondazione Fabbrica Europa per il complesso delle Ex Scuderie Granducali nel Parco delle Cascine di Firenze.

Il partecipanti saranno invitati ad assistere alla prova aperta di Melodia Motoria, la nuova creazione della danzatrice e coreografa Luisa Cortesi sviluppata in residenza a PARC e incentrata sulla relazione tra movimento e suono. La visione dei frammenti coreografici sarà intervallata da momenti di confronto e partecipazione, a cui si collegherà il laboratorio Come disegnare un corpo danzante ideato da Floor Robert (performer, illustratrice e pedagoga), un tentativo di cogliere la danza con il disegno nella relazione che si instaura con il corpo in movimento.





GIORNATE DI STUDIO

SCUOLE
APERTE

in rete





SCUOLE
APERTE

in rete

15 MAGGIO 2021

☀️😊☾😊♥️♥️✿ a Pistoia ✿♥️♥️😊☾☀️😊☿

@Ettaro*

la scuola dentro e la scuola fuori

programma in costruzione

per aggiornamenti su date, luoghi e modalità di partecipazione alle due giornate,
seguì SCUOLE APERTE IN RETE su Open Toscana e su Facebook

*

"Progetto Ettaro - spazio per la sperimentazione didattica sul campo"

L'associazione di volontariato Arcobaleno che gestisce centri socioeducativi semiresidenziali per minori a Pistoia, da alcuni anni cura un ettaro di terreno nel parco della villa Conversini a Montesecco. Una villa abbandonata, di proprietà comunale, affaccia su un campo in cui l'associazione propone attività rivolte a bambini e ragazzi, con asini, frutteto, orto, boschetto, e spazi aperti per giocare.

SCUOLE
APERTE

in rete

16 MAGGIO 2021

★♡@~@ (a Firenze) @~@♡★

@coop. Le Rose*

la scuola dentro e la scuola fuori

programma in costruzione

per aggiornamenti su date, luoghi e modalità di partecipazione alle due giornate,
seguì SCUOLE APERTE IN RETE su Open Toscana e su Facebook

* Centro didattico, educativo e culturale innovativo dedicato a portatori di handicap e aperto all'esterno per favorire l'incontro con la diversità e il benessere per tutti. Nei boschetti, nei prati, negli orti e nei giardini delle Rose, trasformati nell'Arte-Orto con il contributo dei molti che hanno attraversato questo luogo si svolgono, oltre alle attività volte a valorizzare le potenzialità dei ragazzi e svilupparne l'autonomia personale: formazione professionale sull'agricoltura biologica per studenti con disabilità, laboratori di educazione ambientale per le scuole, centri estivi per i bambini, accoglienza di volontari e tirocinanti, eventi artistici, ricreativi e culturali.

SCUOLE APERTE

in rete

processo realizzato con il sostegno
dell' Autorità regionale per la partecipazione della Regione Toscana



per info, visita la stanza Scuole aperte in rete su
partecipatoscanait
e segui Scuole aperte su Fb
email
scuoleaperteinrete@gmail.com

