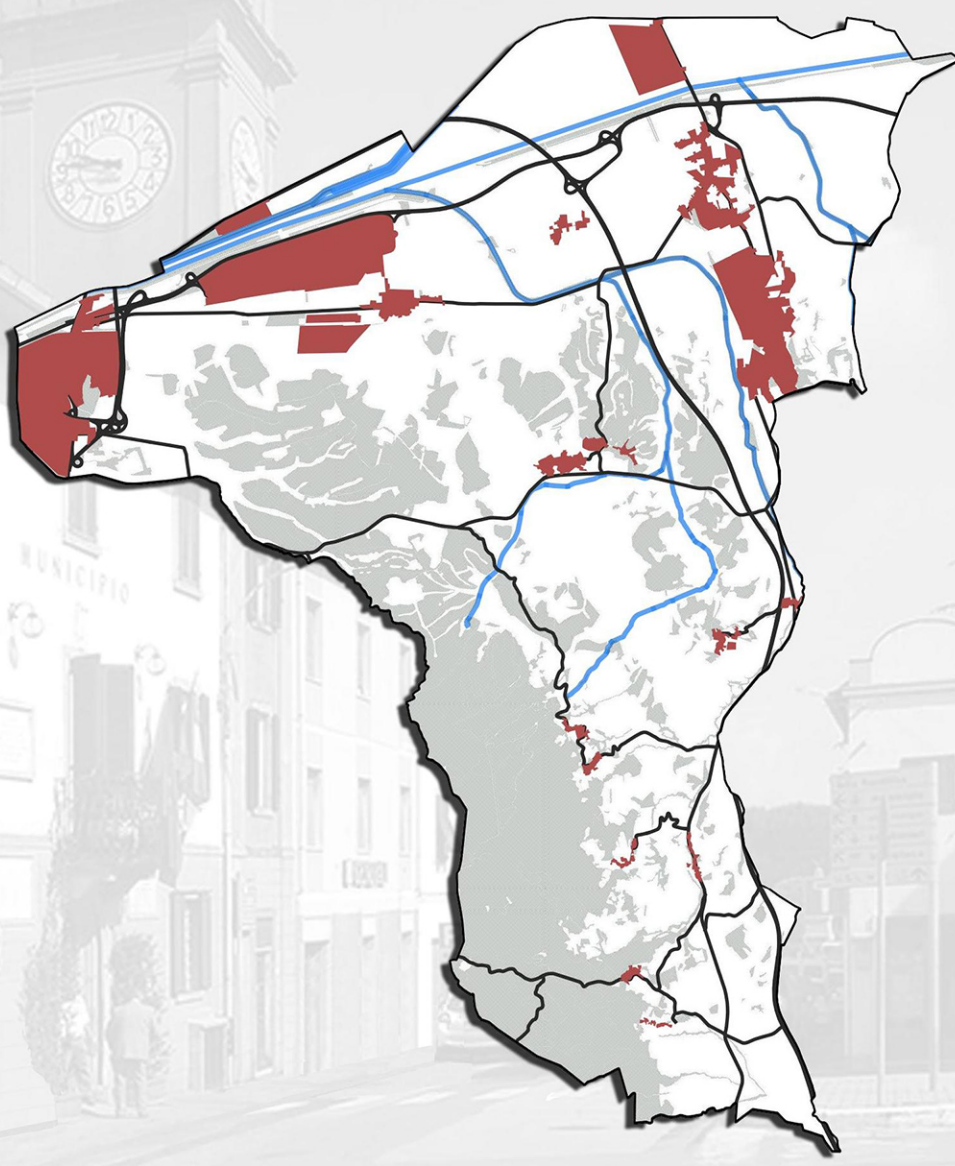




PIANO STRUTTURALE

ai sensi dell'art.92 della Legge Regionale Toscana n.65 del 10 Novembre 2014

STRATEGIA DELLO SVILUPPO



Legenda

- U.T.O.E.**
- 1. Area di Bonifica - Stagno - Interporto - Guastice
 - 2. Vicarello - Collesalveti
 - 3. Nugola
 - 4. Castell'Anselmo - Torretta
 - 5. Le Parrane - Crocino - Colognole
 - 6. Rilievi Boscati - Le colline Livornesi
- Territorio urbanizzato**
- Perimetro Territorio Urbanizzato
 - Territorio urbanizzabile (art. 4 c.3 L.R. 65/2014)
 - Territorio urbanizzabile per riqualificazioni e rigenerazioni urbane (art. 4 c.4 L.R. 65/2014)
 - Are di previsione del Ru e Piani Attuativi Conventuali
 - Are degradate

Fonte: CTR: Aggiornamento comunale della CTR2016 Regione Toscana
Morfologia del terreno: elaborazione comunale da dati Lidar Regione Toscana

CODICE UTOE (1)				COD. INT. (SICILIA/00000001)			
PREVISIONI INTERNE AL PERIMETRO DEL T.U.O.				PREVISIONI ESTERNE AL PERIMETRO DEL T.U.O.			
CATEGORIE FUNZIONALI DI USO ALL'ART. 99 DELLA L.R. 65/2014				SUDDIVISIONE A CONFINI DI COPERTURE/COFINAZIONE (Art. 101 c.1, L. 26/11/2008) (Mq. 6/2)			
Mq. (Mq. 6/2)	Mq. (Mq. 6/2)	Tot (Mq. 6/2)	Mq. (Mq. 6/2)	Mq. (Mq. 6/2)	Tot (Mq. 6/2)	Mq. (Mq. 6/2)	Mq. (Mq. 6/2)
1. RESIDENZIALE (R)	11.890		11.890				
2. INDUSTRIALE/ARTIGIANALE (I)	218.970		218.970				
3. COMMERCIO AL DETTAGLIO (C)	130		130				
4. SERVIZI (S)	3.500		3.500				
5. PUBBLICITÀ (P)							
6. COMMERCIO AL GROSSO (G)							
TOTALE	234.510	3.500	238.010				

CODICE UTOE (2)				COD. INT. (SICILIA/00000002)			
PREVISIONI INTERNE AL PERIMETRO DEL T.U.O.				PREVISIONI ESTERNE AL PERIMETRO DEL T.U.O.			
CATEGORIE FUNZIONALI DI USO ALL'ART. 99 DELLA L.R. 65/2014				SUDDIVISIONE A CONFINI DI COPERTURE/COFINAZIONE (Art. 101 c.1, L. 26/11/2008) (Mq. 6/2)			
Mq. (Mq. 6/2)	Mq. (Mq. 6/2)	Tot (Mq. 6/2)	Mq. (Mq. 6/2)	Mq. (Mq. 6/2)	Tot (Mq. 6/2)	Mq. (Mq. 6/2)	Mq. (Mq. 6/2)
1. RESIDENZIALE (R)	130		130				
2. INDUSTRIALE/ARTIGIANALE (I)							
3. COMMERCIO AL DETTAGLIO (C)							
4. SERVIZI (S)							
5. PUBBLICITÀ (P)							
6. COMMERCIO AL GROSSO (G)							
TOTALE	130		130				

INDIVIDUAZIONE U.T.O.E.

C.2

Scala 1:20.000

STRUTTORE
Adelio ANTONI
ASSESSORE ALL'URBANISTICA
Mila GIOMMETTI

COORDINATORE PROGETTISTA E
R.S. PROCESSIONE
Arch. Leonardo ZINNA
(Servizio urbanistica)

GRUPPO DI LAVORO

SERVIZIO URBANISTICA
Geol. Federica TANI
Geom. Francesca GUERRAZZI

COLLABORATORI ESTERNI
Arch. Pian. Sara PIANCASTELLI
Arch. Pian. Giulio GALLETTI

