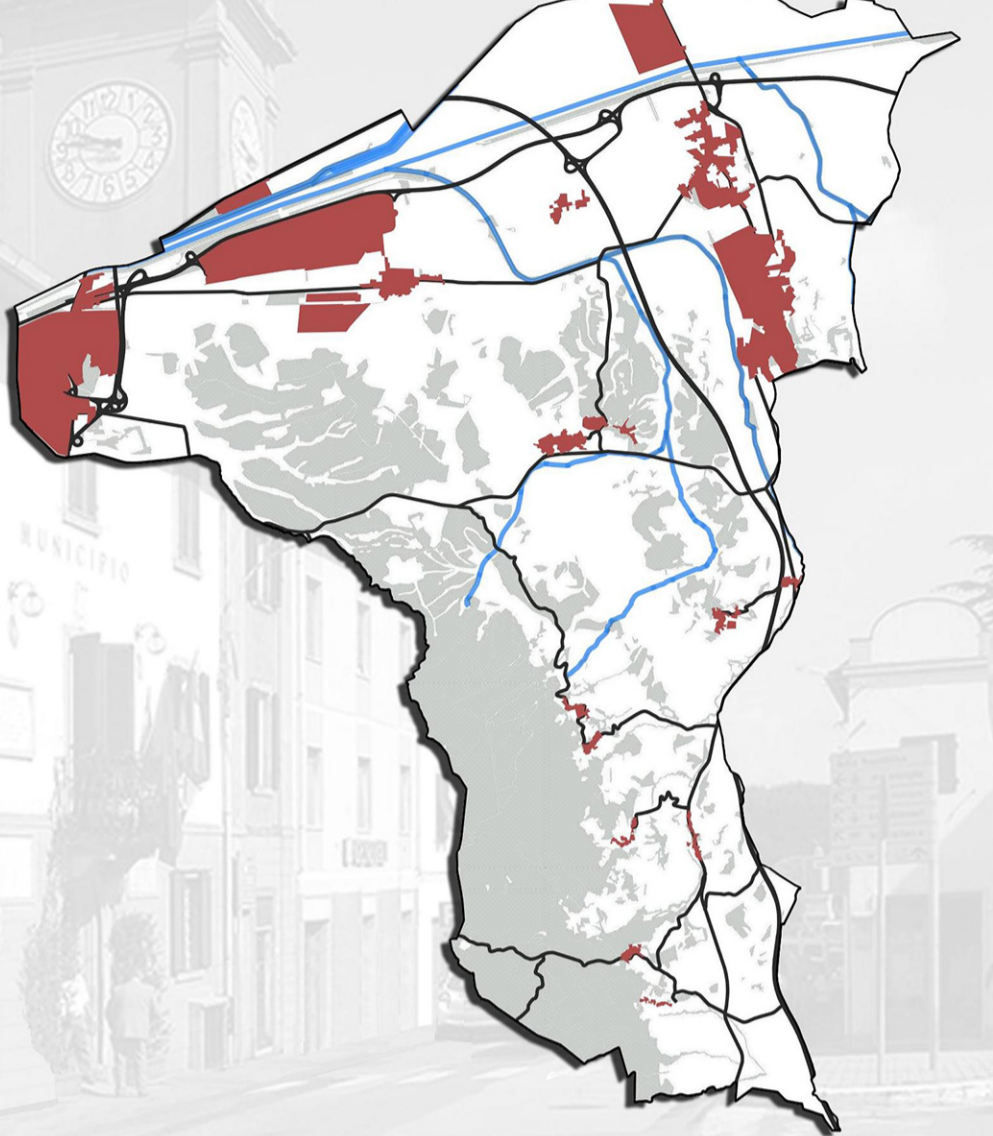




PIANO STRUTTURALE

ai sensi dell'art.92 della Legge Regionale Toscana n.65 del 10 Novembre 2014

STATUTO DEL TERRITORIO



SINDACO
Adelfio ANTOLINI

ASSESSORE ALL'URBANISTICA
Mila GIOMMETTI

COORDINATORE PROGETTISTA E
RES. PROCEDIMENTO
Arch. Leonardo ZINNA
(Servizio urbanistica)

GRUPPO DI LAVORO
SERVIZIO URBANISTICA
Geol. Federica Tani
Geom. Francesca Guerrazzi

COLLABORATORI ESTERNI
Arch.Plan. Sara Piancastelli
Arch.Plan. Giulio Galletti

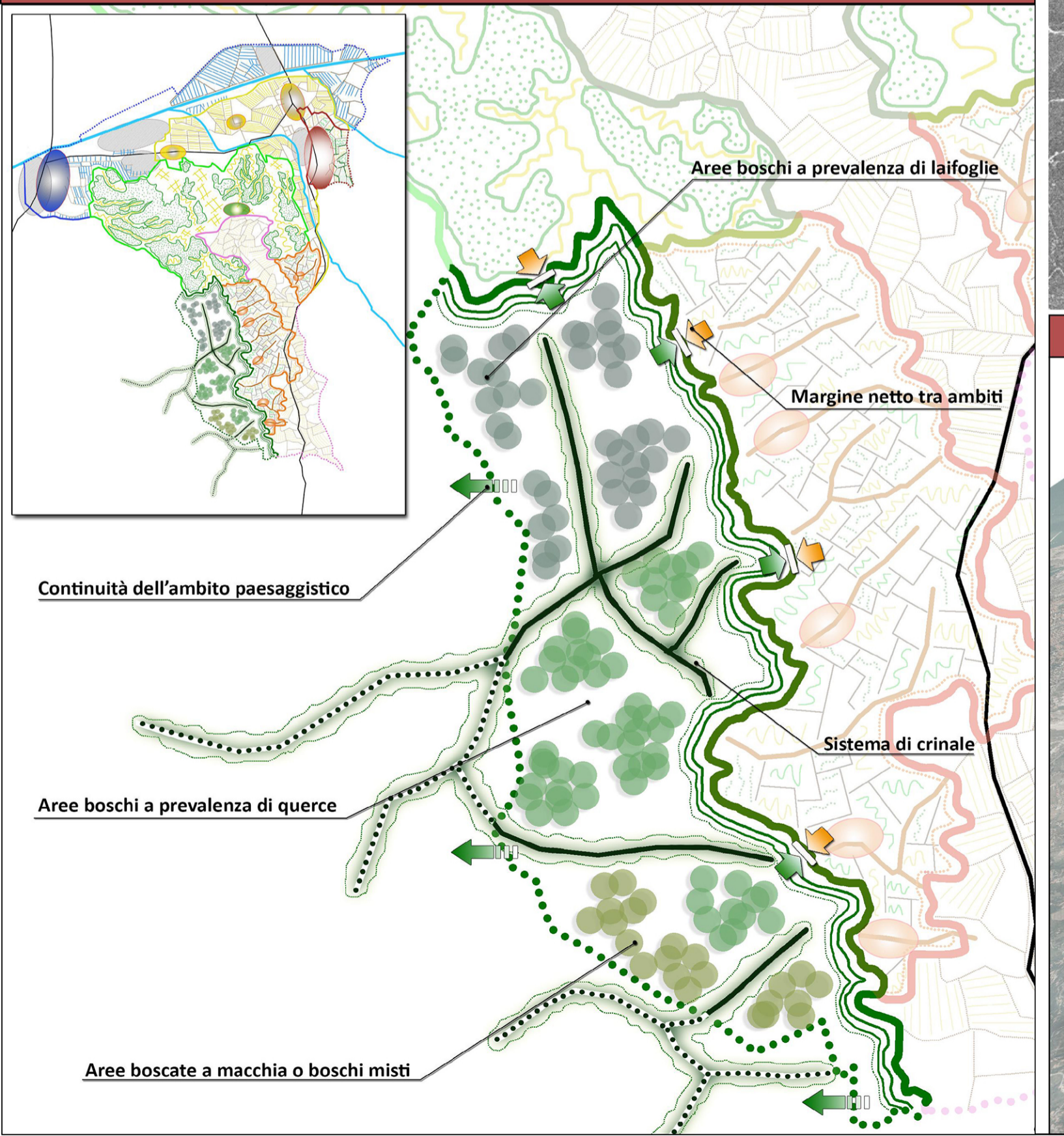
AMBITI LOCALI DI PAESAGGIO - Paesaggio dei rilievi boscati -

B8
h

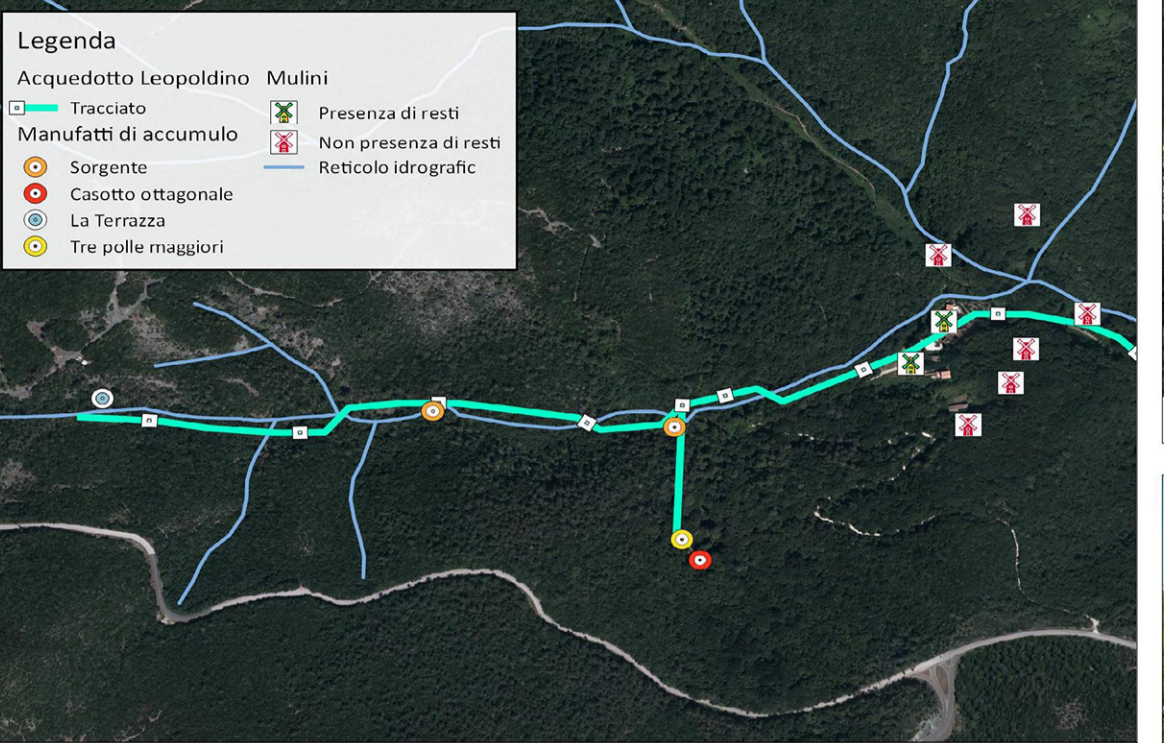
Scala 1:15.000

L'ambito di paesaggio si colloca su di un'area ben delimitata e circoscritta, collocata a sud-sud-ovest del territorio comunale, su di un sistema di rilievi con pendenza anche molto accentuata e su di un substrato a prevalenza di argilliti, calcari marnosi e rocce verdi, la cui conformazione geomorfologica limita molto la possibilità di insediarsi su tali terreni e così anche un loro utilizzo per fini agricoli. Il risultato è quindi un paesaggio prevalente boscato, facente parte dei monti livornesi, caratterizzato principalmente dalla presenza di querce caducifoglie (cerro, roverella, ecc.), latifoglie sempreverdi (leccio e sughere) e latifoglie autoctone (cerro-frassino, carpino nero-orniello), mentre nella parte meridionale dell'ambito (area di Monte Maggiore) si ha una forte presenza di boschi misti di conifere e latifoglie misto ad aree a macchia alta e bassa. Come già accennato qui il sistema insediativo è quasi del tutto assente a causa della morfologia del terreno che, al contrario, dà luogo ad un fitto reticolo idrico sul quale si erano attestati molti mulini e da cui parte anche il vecchio acquedotto Leopoldino.

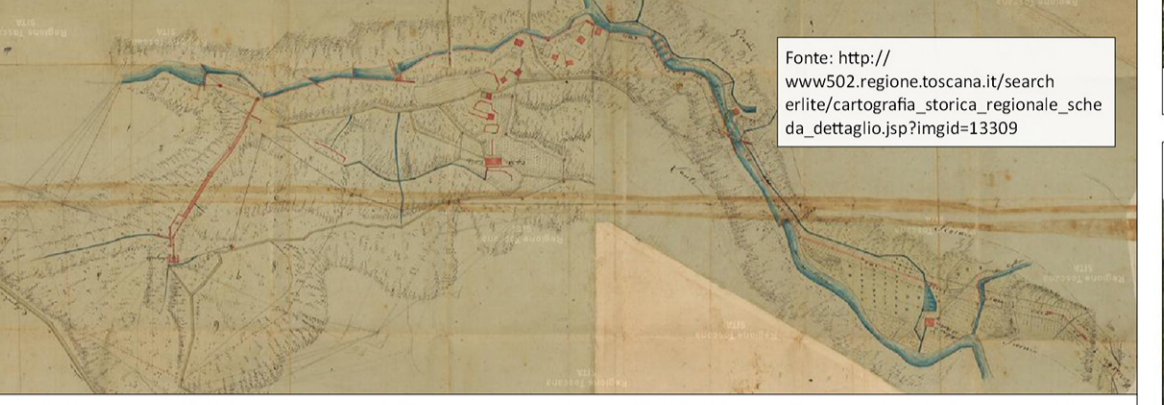
Ideogramma ambito di paesaggio



La vecchia gestione della risorsa idrica - L'ACQUEDOTTO



Imm.1: Identificazione cartografica del tratto iniziale dell'acquedotto e degli elementi ad esso collegati

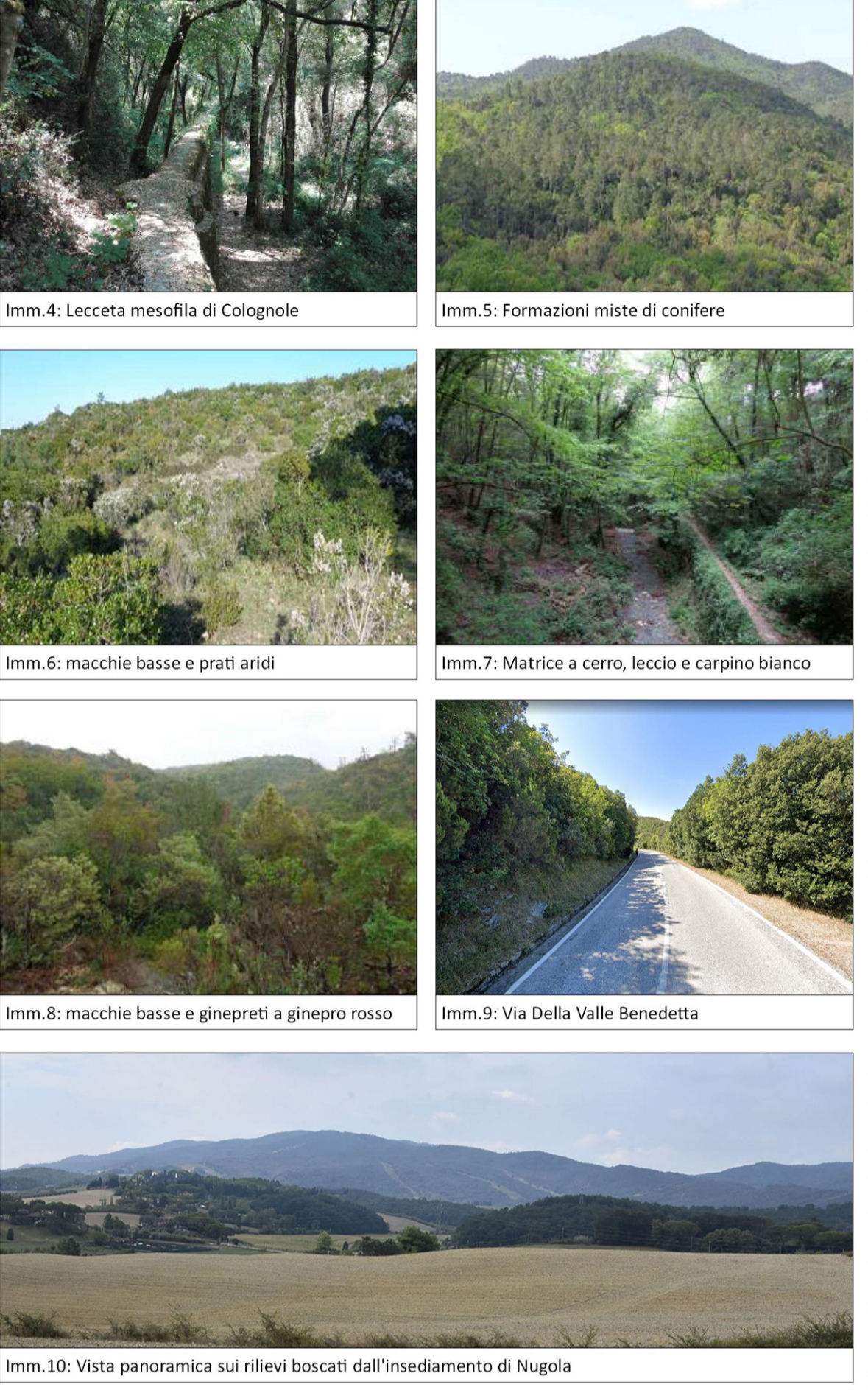


Imm.2: Sorgente e inizio di un ramo dell'acquedotto nei pressi della Via per Colognole e del torrente Morra



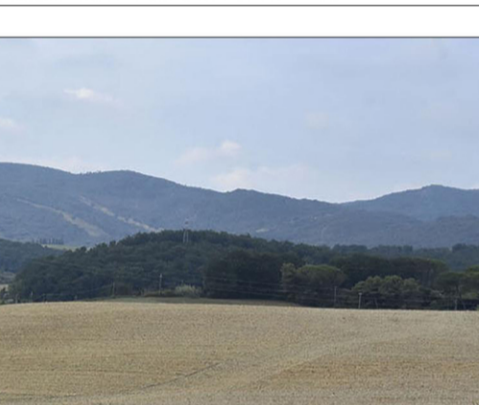
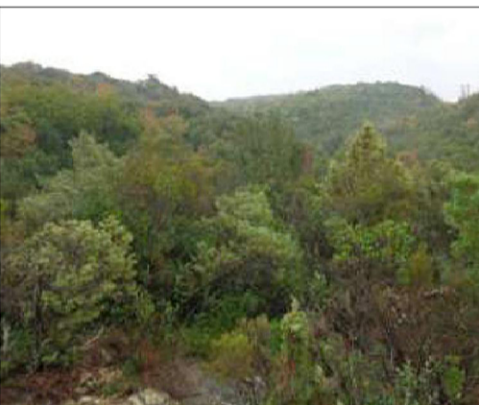
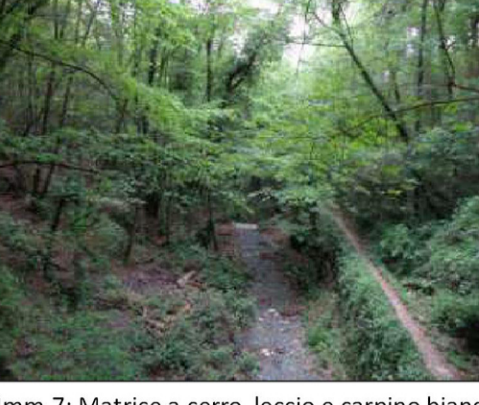
Imm.3: Cisterne e condotte dell'acquedotto (Fonte del dato: <http://www.associazioneaia.net/>)

Rappresentazione fotografica degli elementi identificativi il



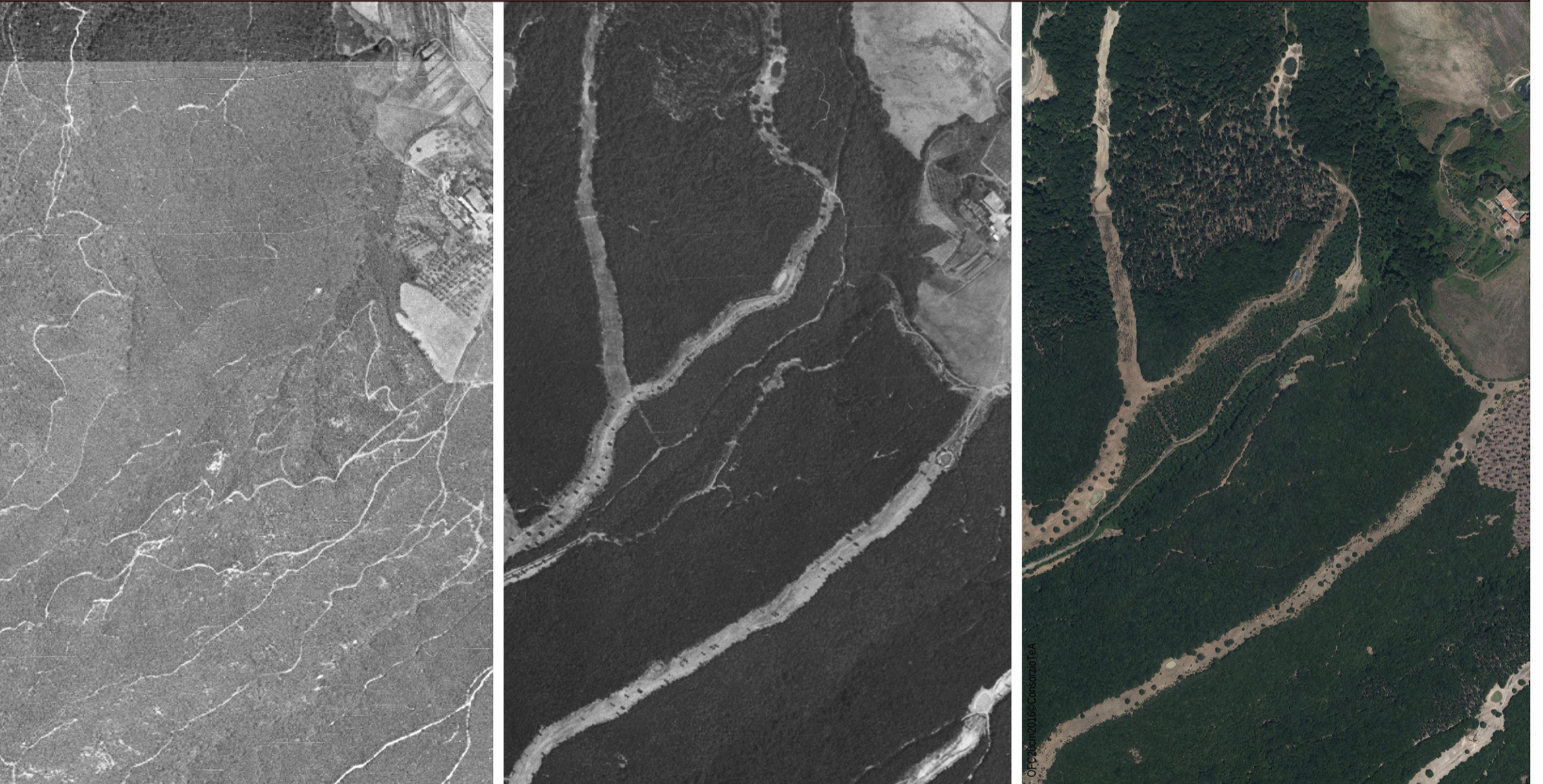
Imm.4: Lecce mesofila di Colognole

Imm.5: Formazioni miste di conifere

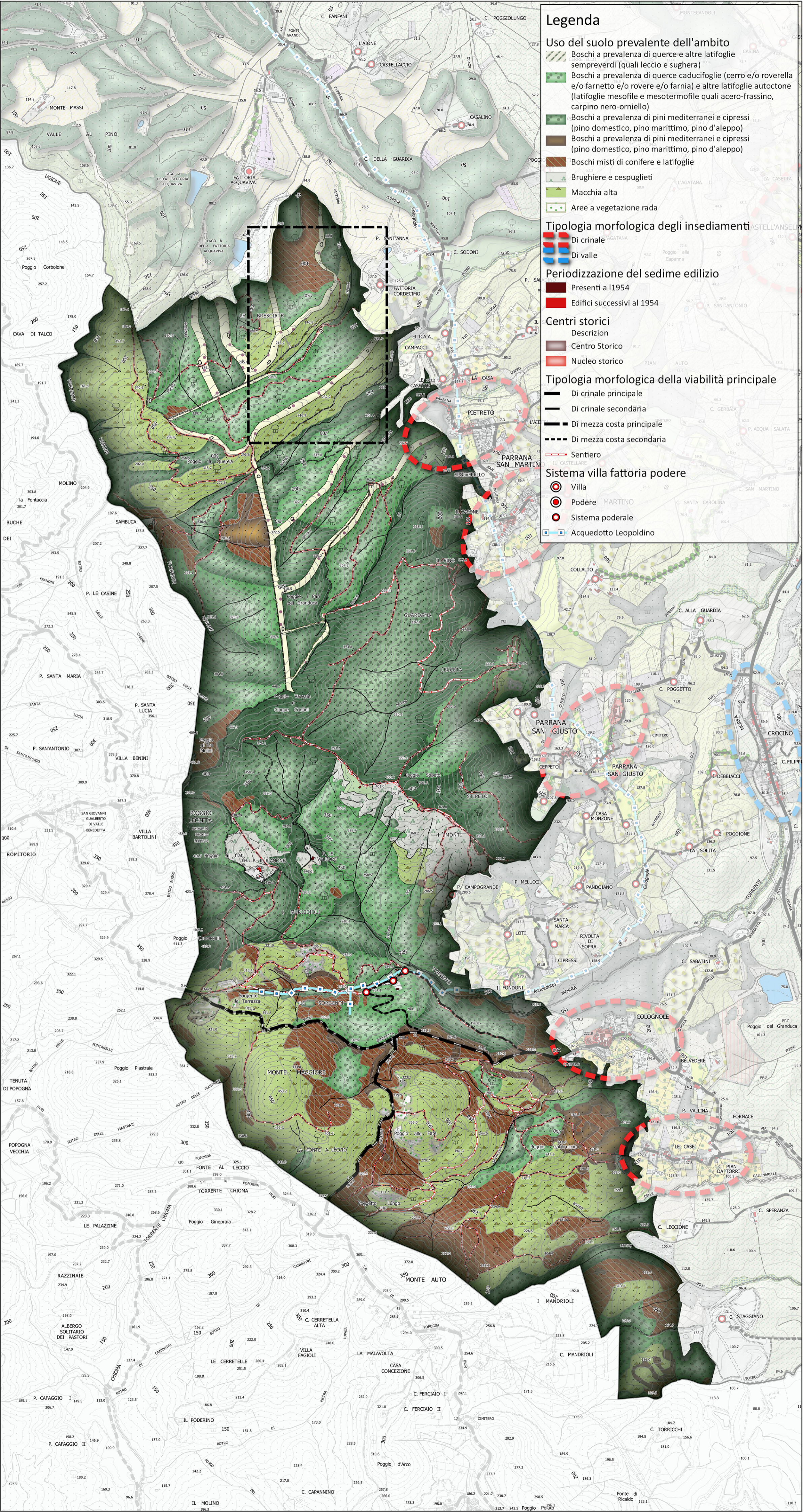


Imm.10: Vista panoramica sui rilievi boscati dall'insediamento di Nugola

Dinamica di trasformazione da ortofoto - 1954 - 1988 - 2007 -



Vista tridimensionale dell'ambito di paesaggio



- Legenda**
- Usò del suolo prevalente dell'ambito
 - Boschi a prevalenza di querce e altre latifoglie sempreverdi (quali leccio e sughera)
 - Boschi a prevalenza di querce caducifoglie (cerro e/o roverella e/o farnetto e/o rovere e/o farnia) e altre latifoglie autoctone (latifoglie mesofile e mesotermofite quali acero-frassino, carpino nero-orniello)
 - Boschi a prevalenza di pini mediterranei e cipressi (pino domestico, pino marittimo, pino d'aleppo)
 - Boschi a prevalenza di pini mediterranei e cipressi (pino domestico, pino marittimo, pino d'aleppo)
 - Boschi misti di conifere e latifoglie
 - Brughiere e cespuglieti
 - Macchia alta
 - Aree a vegetazione rada
 - Tipologia morfologica degli insediamenti
 - Di crinale
 - Di valle
 - Periodizzazione del sedime edilizio
 - Presenti a 1954
 - Edifici successivi al 1954
 - Centri storici
 - Descrizione
 - Centro Storico
 - Nucleo storico
 - Tipologia morfologica della viabilità principale
 - Di crinale principale
 - Di crinale secondaria
 - Di mezza costa principale
 - Di mezza costa secondaria
 - Sentiero
 - Sistema villa fattoria podere
 - Villa
 - Podere
 - Sistema podereale
 - Acquedotto Leopoldino