



PIANO STRUTTURALE

ai sensi dell'art.92 della Legge Regionale Toscana n.65 del 10 Novembre 2014

STATUTO DEL TERRITORIO



B1 - INVARIANTI STRUTTURALI

III INVARIANTE STRUTTURALE
IL CARATTERE POLICENTRICO E RETICOLARE DEI SISTEMI INSEDIATIVI, URBANI E INFRASTRUTTURALI

Scala 1:20.000

B1.3

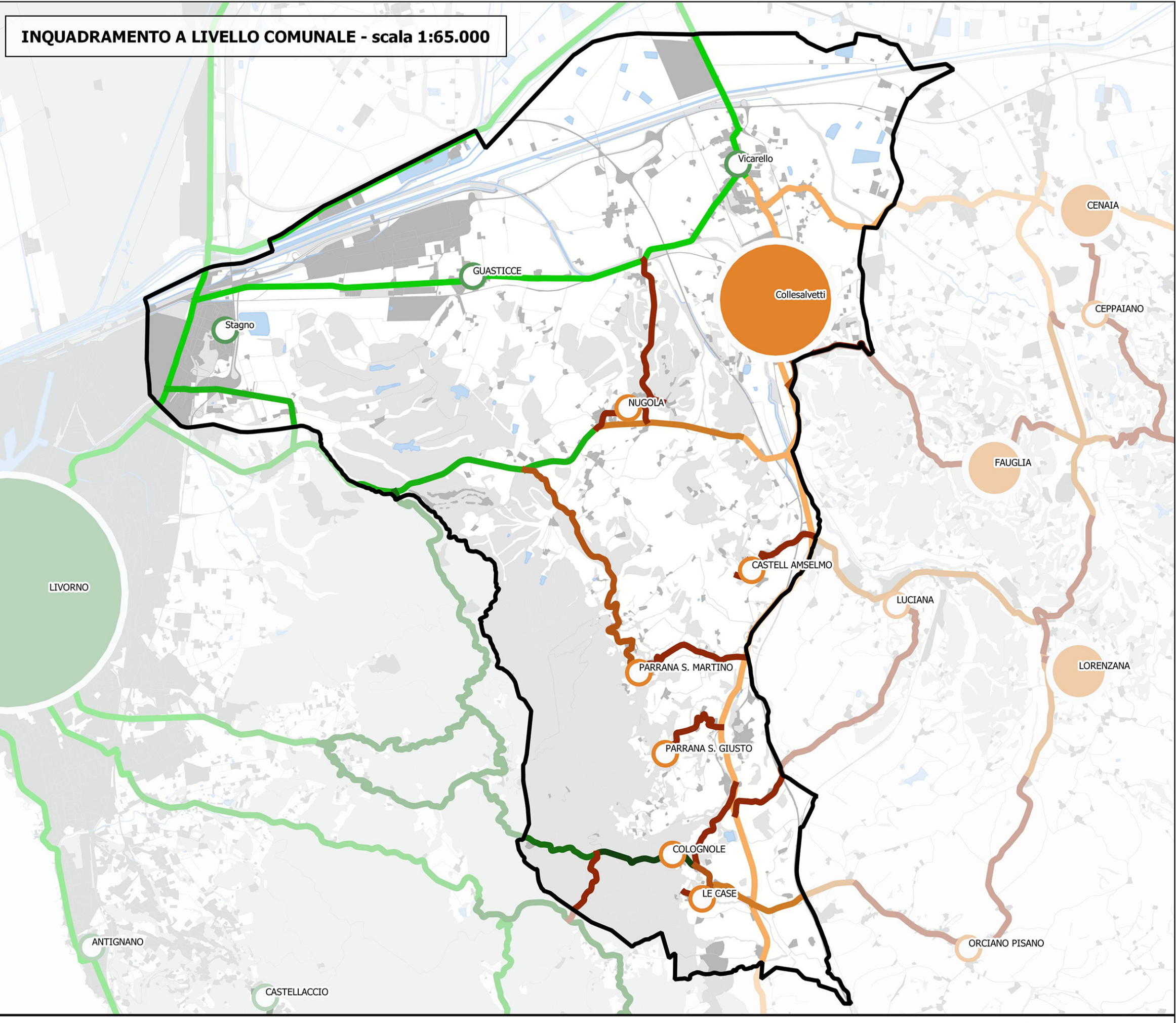
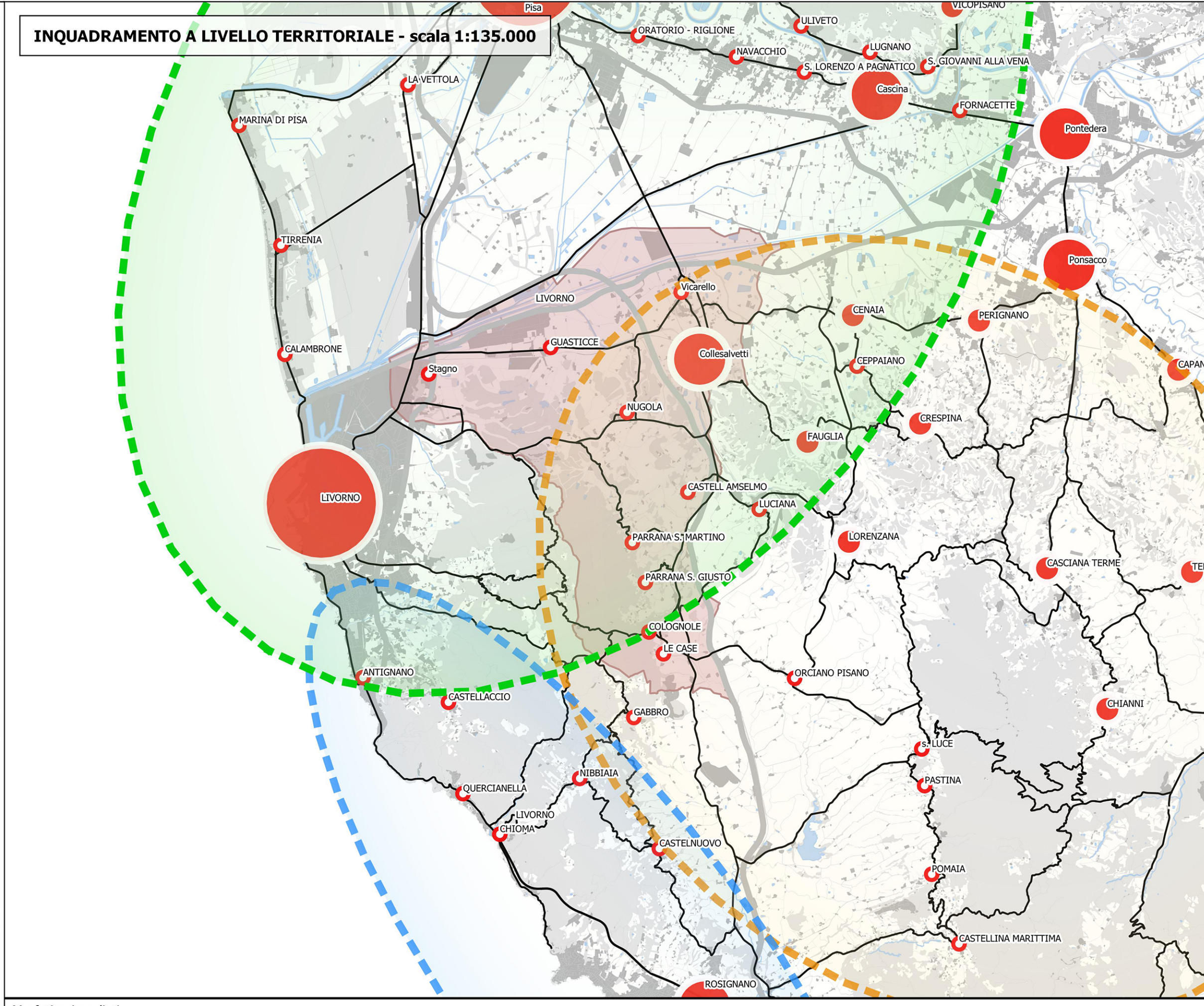
SINDACO
Adelio ANTOLINI

ASSESSORE ALL'URBANISTICA
Mila GIOMMETTI

COORDINATORE PROGETTISTA E
R.E. PROCEDIMENTO
Arch. Leonardo ZINNA
(Servizio urbanistica)

GRUPPO DI LAVORO
SERVIZIO URBANISTICA
Geom. Federica Tani
Geom. Francesca Guerrazzi

COLLABORATORI ESTERNI
Arch. Pian. Sara Piancastelli
Arch. Pian. Giulio Galietti



Morfotipo insediativo:

- Urbanico policentrico delle grandi pianure alluvionali
- 1.3 - Piano Pisa-Livorno-Pontedera - Il sistema radiocentrico di Livorno
- Lineare a dominanza infrastrutturale multimodale
- 3.2 - La piana di Rosignano-Vada - Sistema a pettine dei pendoli costieri di Rosignano e Vada
- Policentrico a maglia del paesaggio storico collinare
- 5.2 - Le colline pisane - Sistema reticolare delle colline pisane e livornesi

● Polo attrattore primario
 ● Polo attrattore secondario
 ● Polo attrattore minore
 ○ Nuclei e frazioni
 Confine comunale
 DES - Viabilità principale
 M1, 13
 Area agricola
 Area boscata

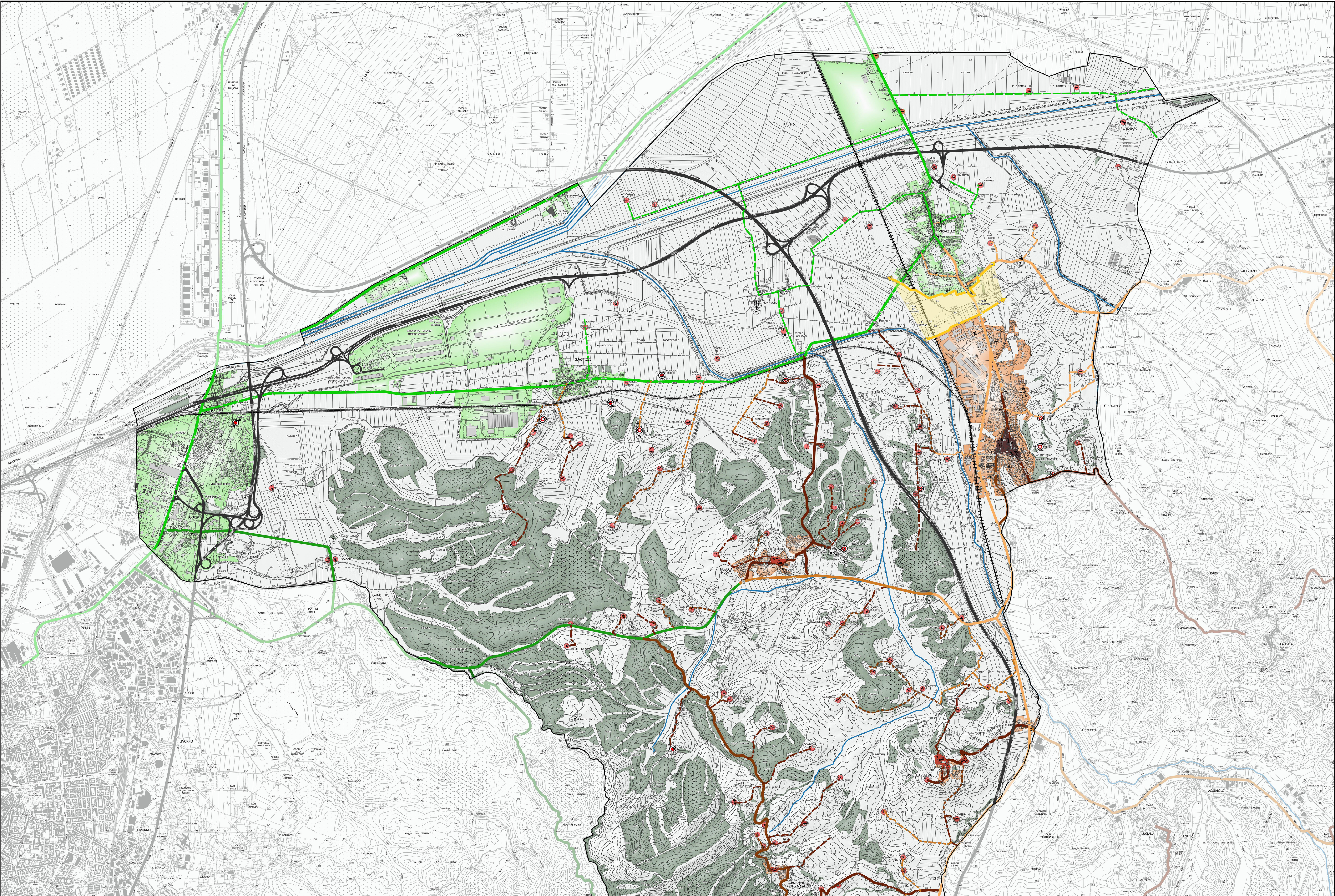
Morfotipo insediativo urbano

- 5.1 - Il sistema radiocentrico di Livorno
- 5.2 - Le colline pisane

Morfotipo insediativo infrastrutturale

- 1.3 - Il sistema radiocentrico di Livorno - Viabilità di fondo valle
- 1.3 - Il sistema radiocentrico di Livorno - Viabilità di crinale
- 1.3 - Il sistema radiocentrico di Livorno - Viabilità di mezza costa
- 5.2 - Le colline pisane - Viabilità di valle
- 5.2 - Le colline pisane - Viabilità di fondo valle
- 5.2 - Le colline pisane - Viabilità di crinale
- 5.2 - Le colline pisane - Viabilità di mezza costa
- Reticolo autostradale e superstradale

● Polo attrattore primario
 ● Polo attrattore secondario
 ● Polo attrattore minore
 ○ Nuclei e frazioni
 Confine scala comunale
 M1, 13
 Area agricola
 Area boscata



Fonti:
CTR: Aggiornamento comunale della CTR2016 Regione Toscana
Morfologia del terreno: elaborazione comunale da dati Lidar Regione Toscana

Legenda

Centri e nuclei storici

- Centro Storico
- Nucleo storico

Edificato

- Edificato presente al 1832 (Catasto Leopoldino)
- Edificato presente al 1954
- Edificato presente al 2018

Sistema Villa - Fattoria - Podere

- Villa
- Fattoria
- Podere

Morfotipo insediativo urbano

- 5.1 - Il sistema radiocentrico di Livorno
- 5.2 - Le colline pisane

Morfotipo insediativo infrastrutturale

- 1.3 - Il sistema radiocentrico di Livorno - Viabilità di valle secondaria
- 1.3 - Il sistema radiocentrico di Livorno - Viabilità fondo valle
- 1.3 - Il sistema radiocentrico di Livorno - Viabilità di crinale
- 1.3 - Il sistema radiocentrico di Livorno - Viabilità di mezza costa
- 5.2 - Le colline pisane - Viabilità di valle
- 5.2 - Le colline pisane - Viabilità di valle secondaria
- 5.2 - Le colline pisane - Viabilità di fondo valle
- 5.2 - Le colline pisane - Viabilità di fondo valle secondaria
- 5.2 - Le colline pisane - Viabilità di crinale
- 5.2 - Le colline pisane - Viabilità di crinale secondaria
- 5.2 - Le colline pisane - Viabilità di mezza costa
- 5.2 - Le colline pisane - Viabilità di mezza costa secondaria
- Infrastruttura di grande e media comunicazione

Rete ferroviaria

- +++ FERROVIA PISA CECINA
- ++++ EX FERROVIA LIVORNO COLLESALVETTI

Varco agricolo tra insediamenti

- Direttrici del varco
- Aree di tutela

Elementi di contesto

- Confine comunale
- Area boscata
- Area agricola
- Reticolo idrografico