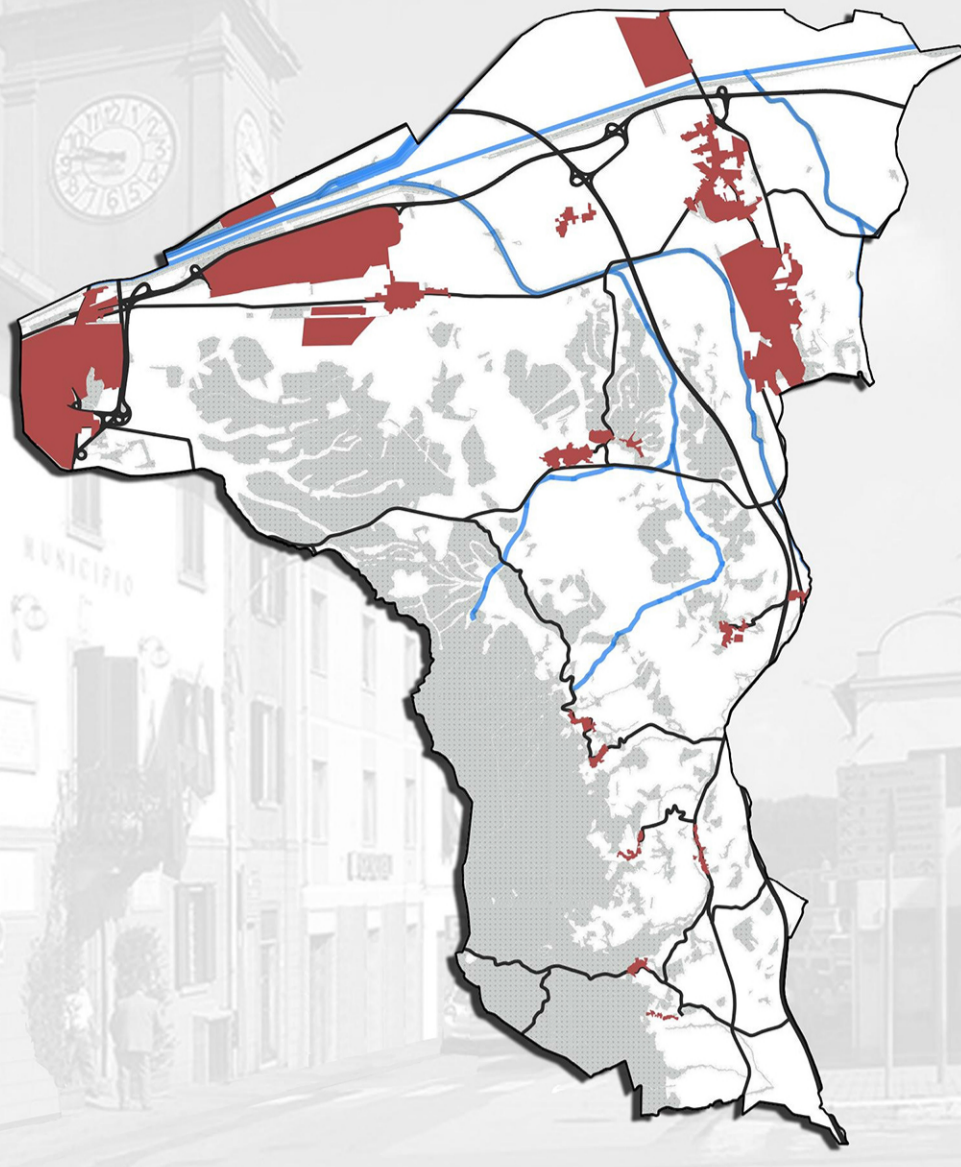




# PIANO STRUTTURALE

ai sensi dell'art.92 della Legge Regionale Toscana n.65 del 10 Novembre 2014

## STATUTO DEL TERRITORIO



### Legenda:

#### MORFOTIPO ED ELEMENTI DELLA RETE ECOLOGICA DEGLI AGROECOSISTEMI

- Ex agroecosistemi e aree di margine con ricolonizzazione arbustiva
- Matrice agroecosistemica di collina
- Matrice agroecosistemica di pianura
- Nodo degli agroecosistemi

#### MORFOTIPO ED ELEMENTI DELLA RETE ECOLOGICA DEGLI ECOSISTEMI FORESTALI

- Aree forestali in evoluzione a media o bassa connettività
- Elementi forestali isolati
- Sistema di connessione forestale
- Matrice forestale ad elevata connettività
- Nodo forestale

#### MORFOTIPO ED ELEMENTI DELLA RETE ECOLOGICA DELLE AREE UMIDE

- Corridoi ecologici fluviali e torrentizi
- Ecosistemi lacustri
- Ecosistemi palustri
- Matrice di connessione delle aree umide
- Nodo delle aree umide
- Invasi minori

#### ELEMENTI ARTIFICIALI

- Aree urbanizzate o ad elevata artificializzazione
- Infrastrutture stradali e ferroviarie
- Verde pubblico o privato in ambito urbano

#### ELEMENTI FUNZIONALI DELLA RETE ECOLOGICA

- Area critica locale
- Area critica per la funzionalità della rete ecologica regionale
- Barriera infrastrutturale da mitigare di livello regionale
- Barriera infrastrutturale da mitigare di livello locale
- Corridoio ecologico fluviale da riqualificare
- Direttrici di connettività da riqualificare di livello regionale
- Varco a rischio

### B1 DEFINIZIONE DELLE INVARIANTI STRUTTURALI

#### II INVARIANTE STRUTTURALE "I CARATTERI ECOSISTEMICI DEL PAESAGGIO"

B1.2

Scala 1:20.000

