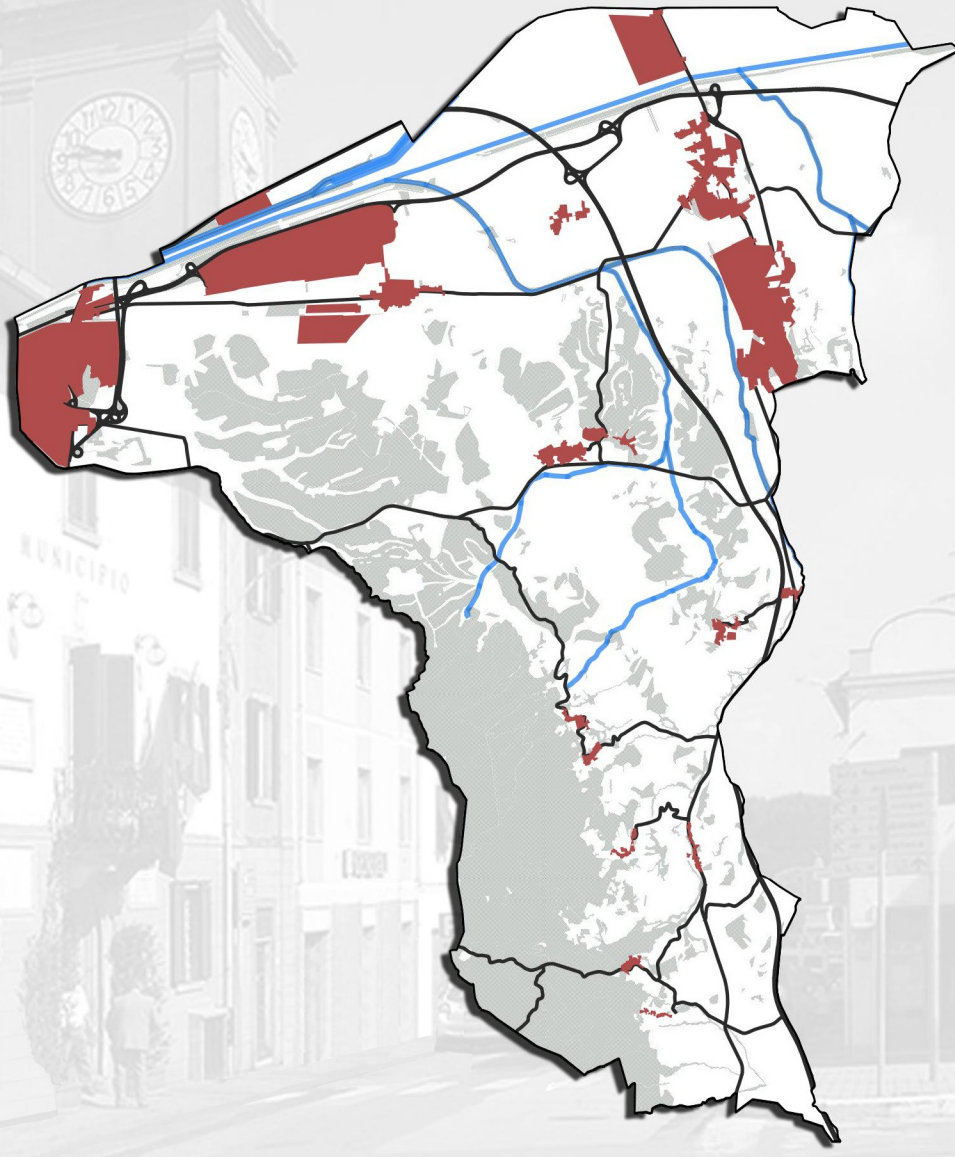




PIANO STRUTTURALE

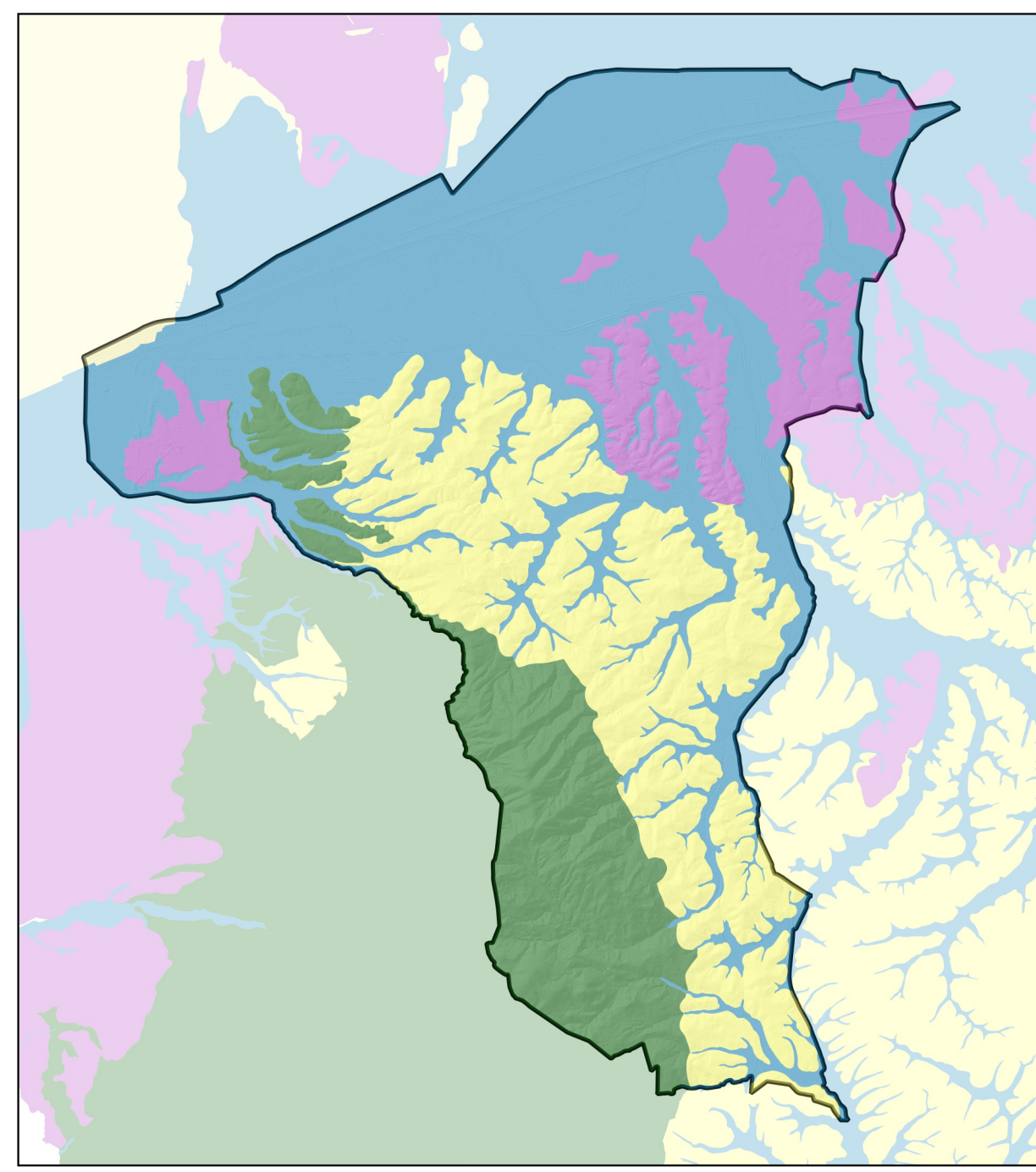
ai sensi dell'art.92 della Legge Regionale Toscana n.65 del 10 Novembre 2014

STATUTO DEL TERRITORIO



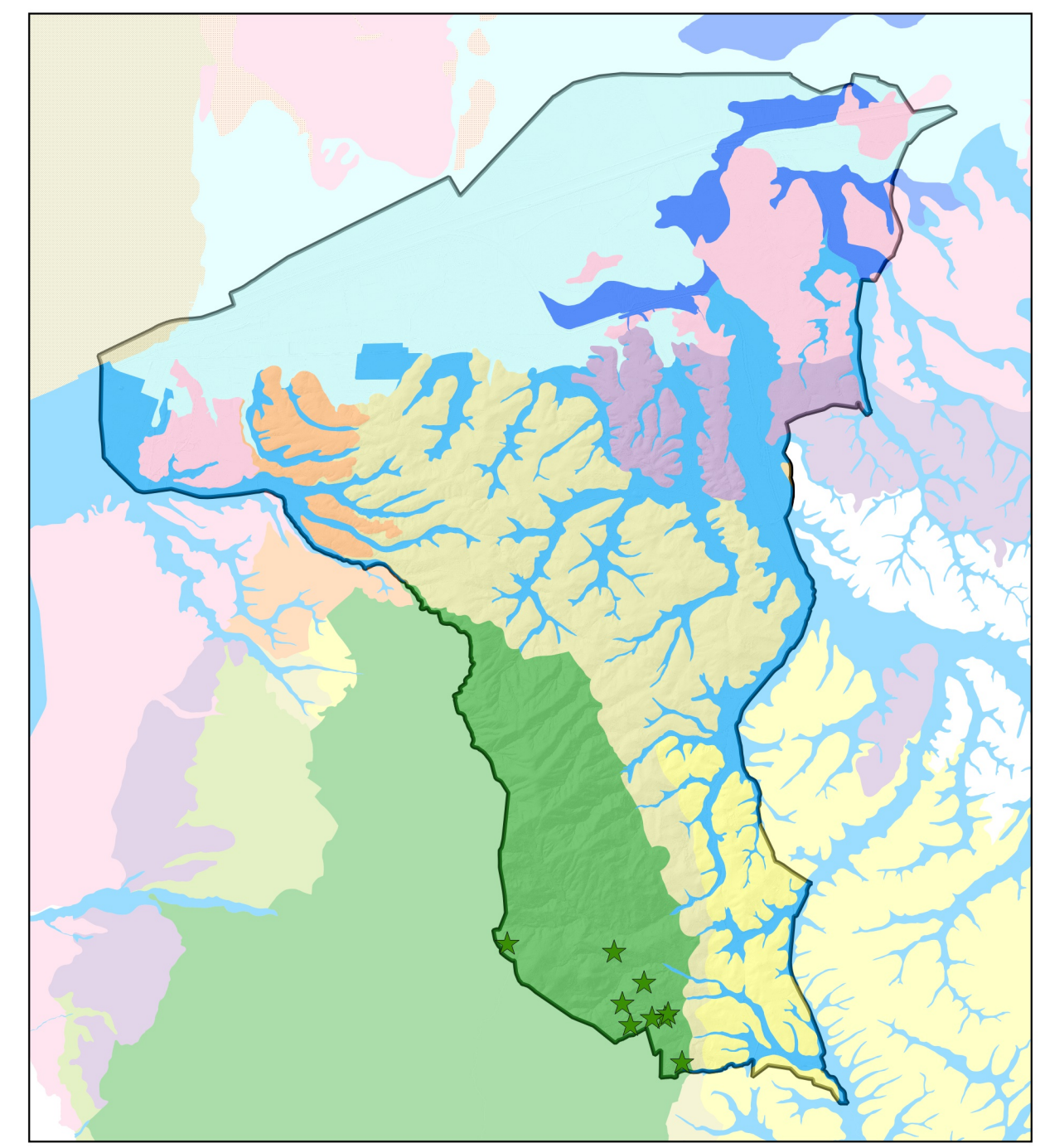
Tipi Fisiografici

- Costa
- Fondovalle e pianura
- Bacino
- Margine
- Collina



Sistemi morfogenetici a scala regionale

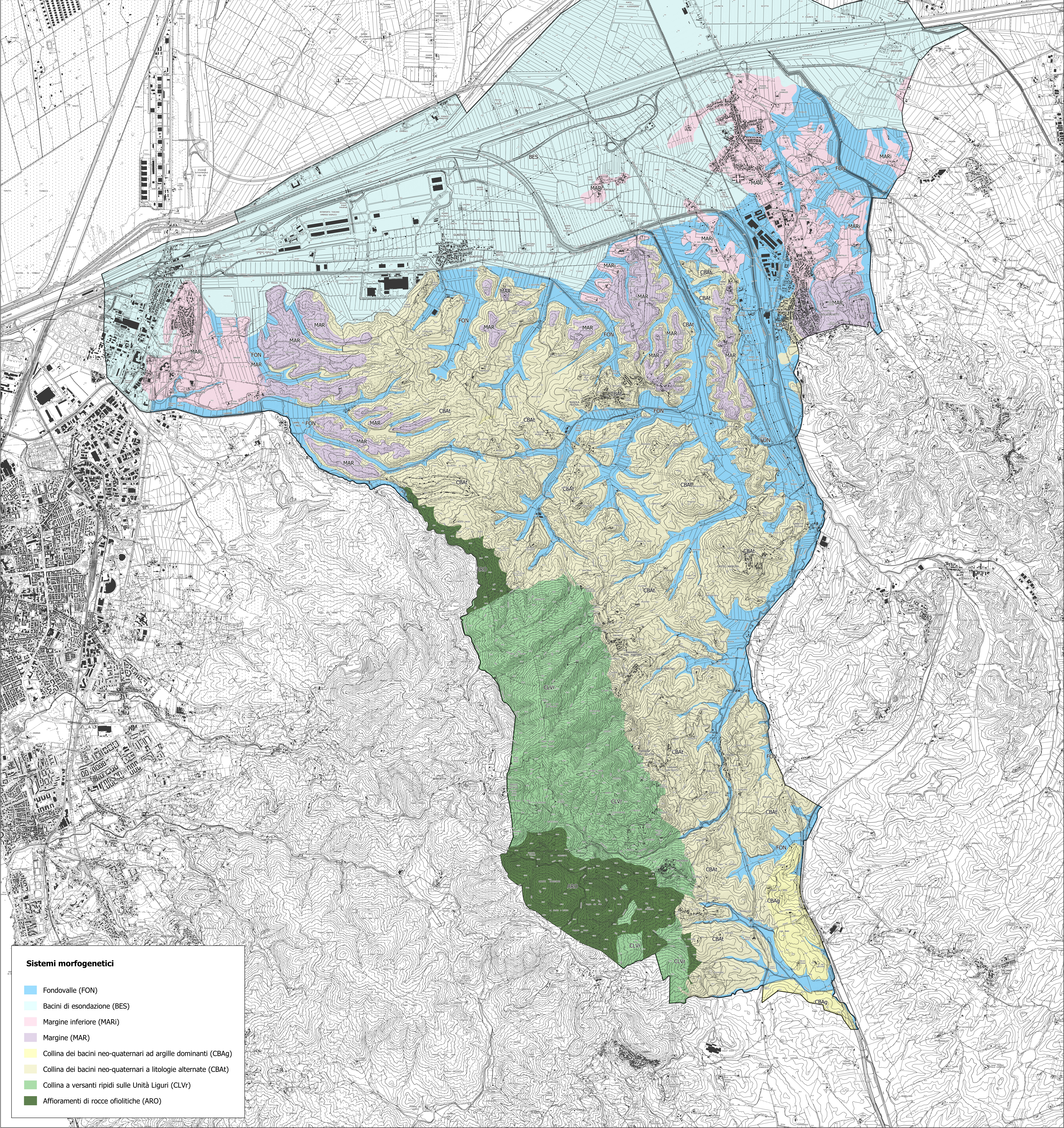
- Costa a dune e cordoni (CDC)
- Depressioni retrodunali (DER)
- Fondovalle (FON)
- Bacini di esondazione (BES)
- Pianura pensile (PPE)
- Margine (MAR)
- Margine inferiore (MARI)
- Collina dei bacini neo-quaternari ad argille dominanti (CBAG)
- Collina dei bacini neo-quaternari a litologie alternate (CBAT)
- Collina sui depositi neo-quaternari con livelli resistenti (CBLr)
- Collina a versanti ripidi sulle Unità Liguri (CLVr)
- Collina a versanti dolci sulle Unità Liguri (CLVd)
- ★ Affioramenti di rocce ofiolitiche



I INVARIANTE I CARATTERI IDROGEOLOGICI DEI BACINI IDROGRAFICI E DEI SISTEMI MORFOGENETICI

81.1

Scala 1:20.000



Sistemi morfogenetici

- Fondovalle (FON)
- Bacini di esondazione (BES)
- Margine inferiore (MARI)
- Margine (MAR)
- Collina dei bacini neo-quaternari ad argille dominanti (CBAG)
- Collina dei bacini neo-quaternari a litologie alternate (CBAT)
- Collina a versanti ripidi sulle Unità Liguri (CLVr)
- Affioramenti di rocce ofiolitiche (ARO)