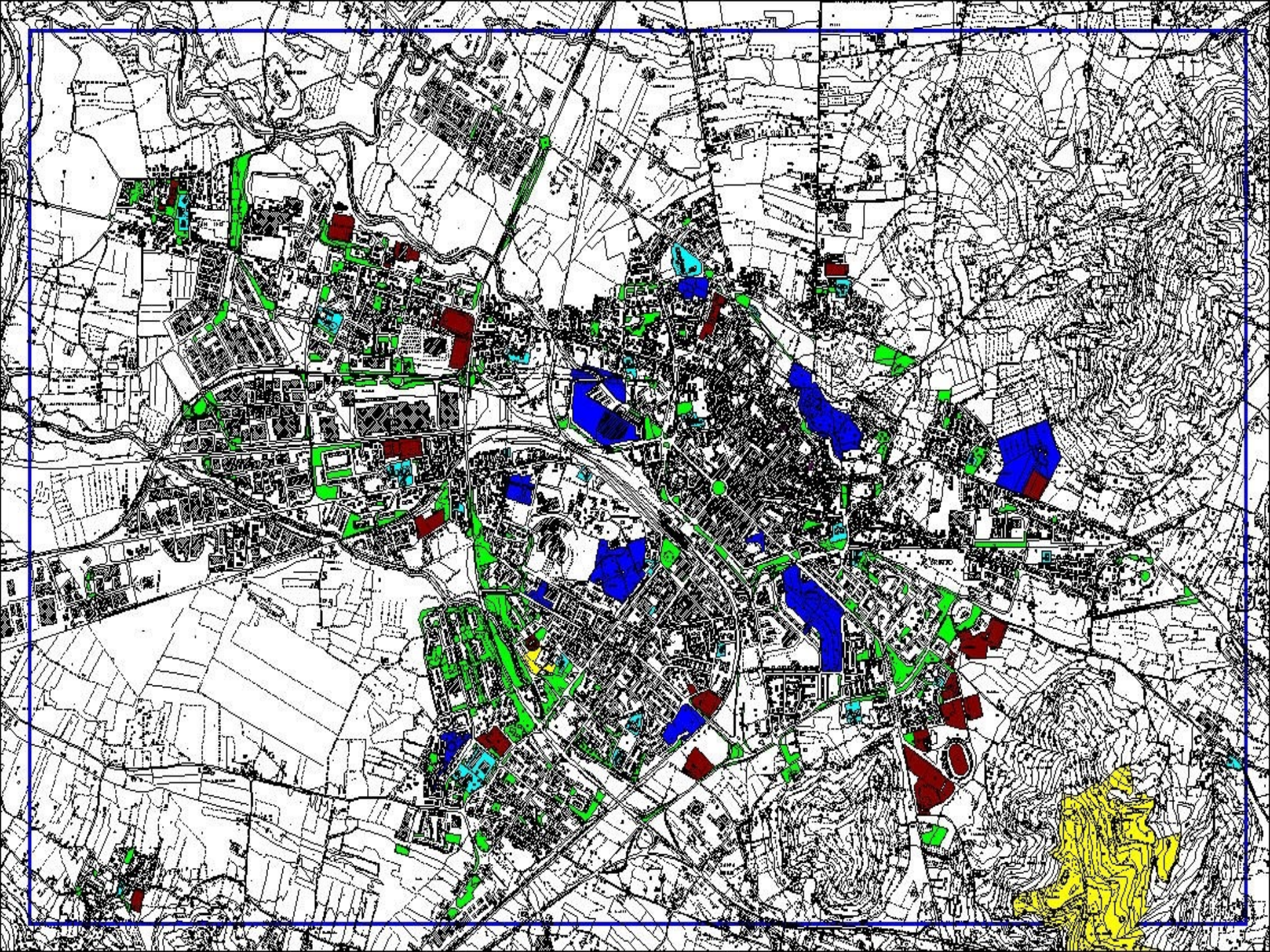




Comune di Arezzo

Green City Accord per Arezzo più sana, più verde, più pulita







PROGETTO
INFRASTRUTTURE
STRATEGICHE E
MANUTENZIONE



SECONDO
PAC
Patrimonio
Agricolo
Forestale
Regionale
COMPLESSO ALPE DI POTI

PATRIMONIO AGRICOLO FORESTALE
REGIONE TOSCANA
ALPE DI POTI
PIANO DI GESTIONE 2024/25-2038/39

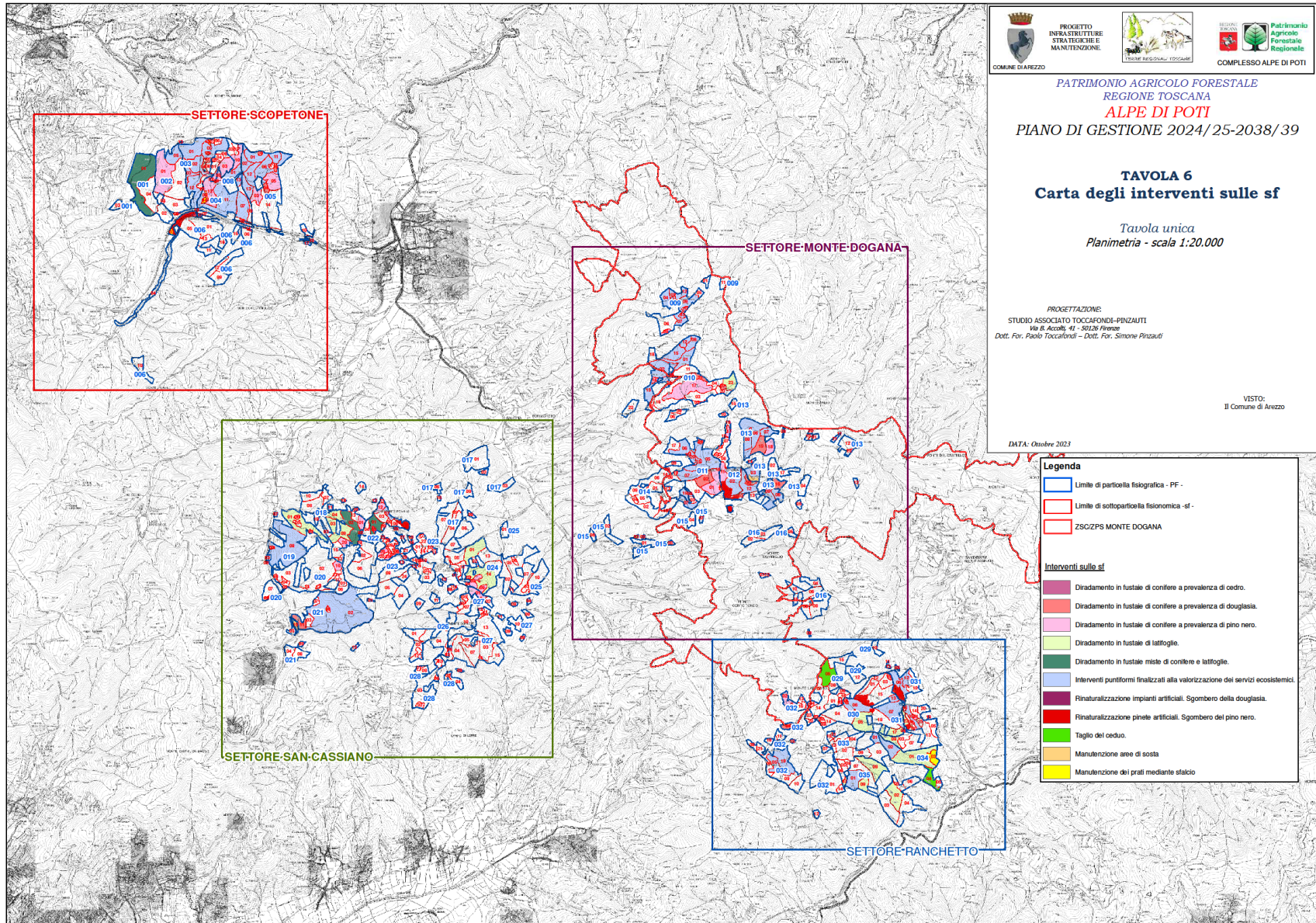
TAVOLA 6
Carta degli interventi sulle sf

Tavola unica
Planimetria - scala 1:20.000

PROGETTAZIONE:
STUDIO ASSOCIATO TOCCAFONDI-PINZAUTI
Via E. Accolti, 41 - 50126 Firenze
Dott. For. Paolo Toccafondi - Dott. For. Simone Pinzauti

VISTO:
Il Comune di Arezzo

DATA: Ottobre 2023



Legenda

- Limite di particella fitografica - PF -
- Limite di sottopartecella fitosomica - sf -
- ZSOZPS MONTE DOGANA

Interventi sulle sf

- Diradamento in fustale di conifere a prevalenza di cedro.
- Diradamento in fustale di conifere a prevalenza di douglasia.
- Diradamento in fustale di conifere a prevalenza di pino nero.
- Diradamento in fustale di latifoglie.
- Diradamento in fustale miste di conifere e latifoglie.
- Interventi puntiformi finalizzati alla valorizzazione dei servizi ecosistemici.
- Rinaturalizzazione impianti artificiali. Sgombero della douglasia.
- Rinaturalizzazione pinete artificiali. Sgombero del pino nero.
- Taglio del ceduo.
- Manutenzione aree di sosta
- Manutenzione dei prati mediante sfalcio

La ZSC interessa principalmente il settore “Monte Dogana” (per quasi 176 ha) e solo marginalmente il settore “Ranchetto” (per quasi 5 ha)

Secondo la classificazione in fasce di vegetazione del Pignatti (1980) tutta l’area rientra nella fascia medio europea o sub mediterranea.

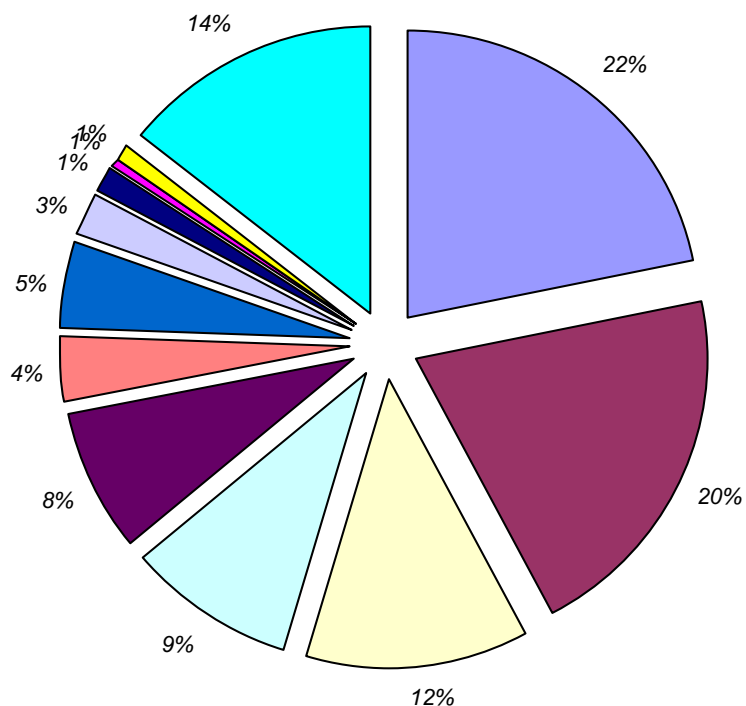
La vegetazione può essere infine inquadrabile come:

- **zonale**, comprendente i roverelleti e le cerrete;
- **antropica**, comprendente i castagneti, gli impianti artificiali, gli arbusteti e le praterie.

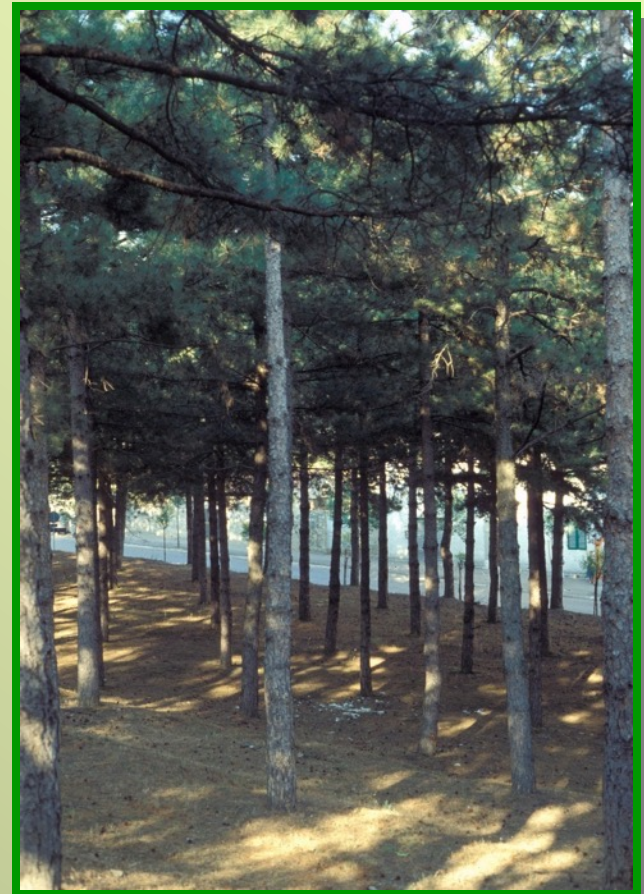


IL PATRIMONIO ARBOREO DI AREZZO

45.000 alberi circa



- TIGLIO (*Tilia spp.*)
- PLATANO (*Platanus acerifolia*)
- PINO NERO (*Pinus nigra*)
- PINO DOMESTICO (*Pinus pinea*)
- LECCIO (*Quercus ilex*)
- BAGOLARO (*Celtis australis*)
- CIPRESSO COMUNE (*Cupressus sempervirens*)
- ACERO CAMPESTRE (*Acer campestre*)
- OLIVO (*Olea europaea*)
- IPPOCASTANO (*Aesculus hippocastanum*)
- LIGUSTRO (*Ligustrum lucidum*)
- ALTRI (*Populus spp.*, *Cupressus arizonica*, *Albizia julibrissin*, *Acer spp.*, ecc.)







































I prati di fiori selvatici attirano molte specie di impollinatori e anche gli esseri umani.

Barbara Smith, © 2017 HGIC, Estensione Clemson

