



UNIVERSITÀ
DEGLI STUDI
FIRENZE

DIDA
DIPARTIMENTO DI
ARCHITETTURA



Laboratorio
Regional
Design

OLTRE I CONFINI

IL CONTRATTO DI FIUME ELSA
DALLA SORGENTE ALLA FOCE

PROGRAMMA D'AZIONE PERCORSO LUNGO LA VALLE DELL'ELSA 2024



OLTRE I CONFINI
IL CONTRATTO DI FIUME ELSA
DALLA SORGENTE ALLA FOCE

PROGRAMMA D'AZIONE
**PERCORSO LUNGO LA
VALLE DELL'ELSA
2024**



GRUPPO DI LAVORO

Università di Firenze, DIDA Laboratorio Regional Design

Giuseppe De Luca
Valeria Lingua (Coordinatore)
Carlo Pisano
Elisa Caruso
Alessia Macchi
Claudia Mezzapesa
Elena Moretti

Percorso di partecipazione

Narrazioni Urbane

Promotori

Comuni di San Gimignano (SI) Capofila
Sovicille (SI)
Monteriggioni (SI)
Casole d'Elsa (SI)
Poggibonsi (SI)
San Gimignano (SI)
Barberino e Tavarnelle (FI)
Gambassi Terme (FI)
Certaldo (FI)
Castelfiorentino (FI)
San Miniato (PI)
Empoli (FI)

APRILE 2024



OLTRE I CONFINI Contratto di fiume Elsa dalla sorgente alla foce

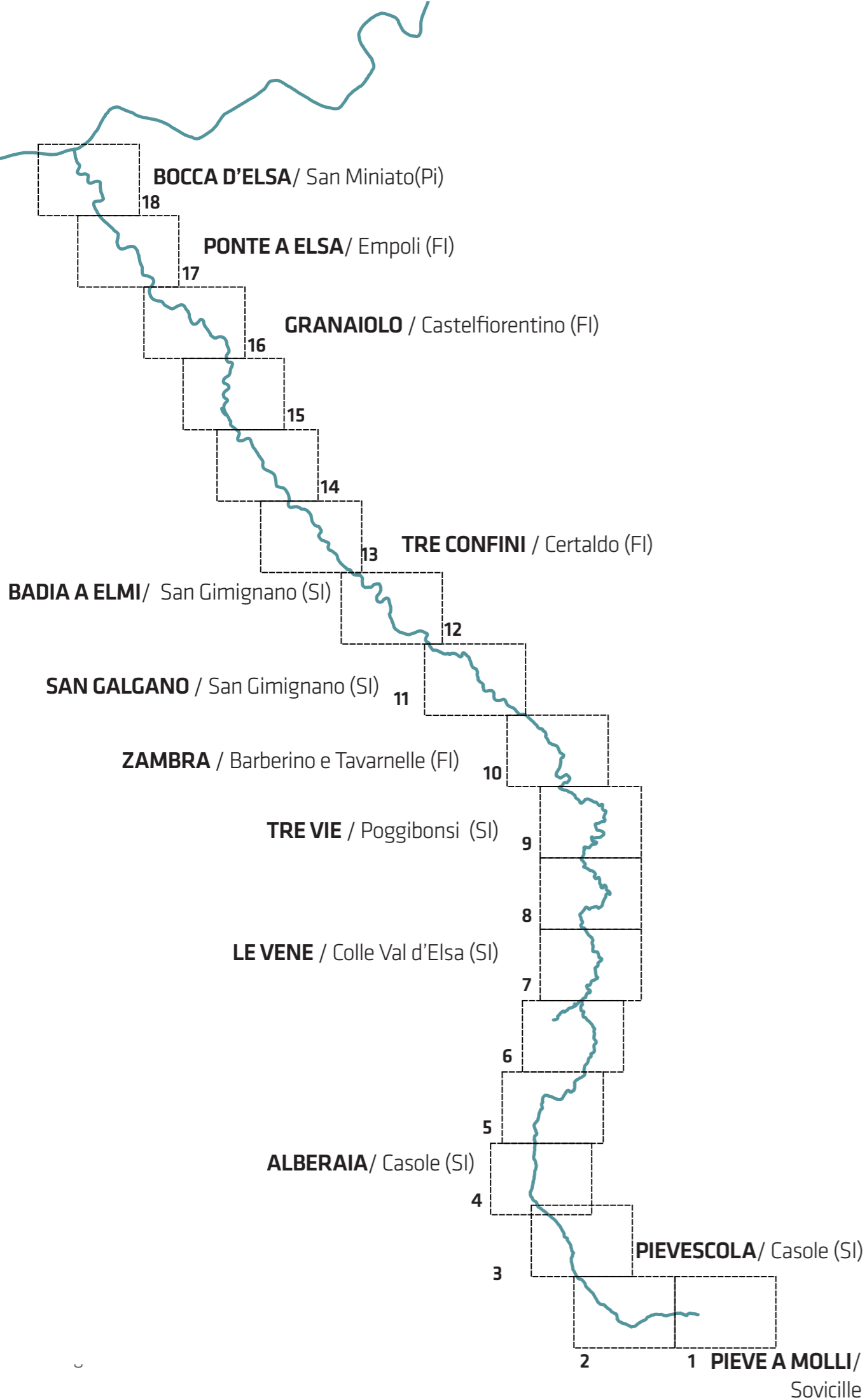
PROGRAMMA D'AZIONE PERCORSO LUNGO LA VALLE DELL'ELSA 2024

Il presente documento definisce il **Documento di indirizzo alla progettazione** per la realizzazione delle **Percorso lungo la Valle dell'Elsa**. In ciascun comune che ha promosso il progetto sono stati individuati i principali percorsi esistenti e ipotizzato lo sviluppo di un unico itinerario continuo lungo il bacino fluviale. L'intera asta fluviale è stata suddivisa in 18 quadranti per una più facile lettura.

INDICE

INTRODUZIONE	7
PERCORSO LUNGO LA VALLE DELL'ELSA	11
CALCOLO IMPORTO DI MASSIMA	49

INTRODUZIONE



PERCORSO LUNGO LA VALLE DELL'ELSA

Uno degli obiettivi principali del Contratto di Fiume Elsa è quello di collegare le comunità lungo il fiume. Sentieri connessi, nuovi parchi e spazi pubblici saranno l'occasione per sviluppare luoghi del benessere, per le attività fisiche all'aperto, spazi di raccoglimento e socialità. I percorsi lungo l'asta fluviale saranno accessibili a persone di tutti background, abilità ed età. Le risorse del fiume dovranno attrarre la più ampia gamma di persone possibile, creando un terreno comune per progetti per il tempo libero e soluzioni per la mobilità lenta. Verranno utilizzati diversi tipi di sentieri per collegare le comunità lungo il fiume e attraverso la regione metropolitana. L'Infrastruttura Verde sarà un percorso multifunzionale che servirà il trasporto attivo e le attività di ricreazione creando un percorso sicuro, accessibile e collegato lungo il fiume. L'Infrastruttura Blu collegherà le comunità fluviali e incoraggerà usi diversificati come la navigazione, il nuoto e l'uso responsabile delle acque del fiume Elsa. Le Porte del Parco e le connessioni territoriali forniranno percorsi sicuri e continui tra le rive e i centri urbani della valle. Il trasporto pubblico e i sistemi di mobilità dolce si collegheranno strategicamente all'asta principale, consentendo l'accesso e l'uso del Parco Fluviale come risorsa per tutti i residenti e i visitatori.

Progettare un percorso multifunzionale e multimodale

L'Infrastruttura Verde sarà un percorso multifunzionale e multimodale, un percorso accessibile, sicuro e continuo lungo il fiume. L'Infrastruttura Blu collegherà le comunità e gli accessi al fiume, incoraggiando la navigazione, il nuoto e l'uso responsabile delle acque. Le connessioni alla rete dei trasporti pubblici mirano a facilitare i collegamenti con i mezzi pubblici, consentendo ai residenti della regione metropolitana di raggiungere il fiume senza l'uso del veicolo personale.

Facilitare gli accessi all'acqua e aggiungerne nuovi

Il Parco Fluviale mette a sistema gli accessi già presenti e utilizzati lungo il fiume implementandone laddove non ve ne sono e aumentando l'accessibilità e l'inclusività. Le aree limitrofe saranno attrezzate con aree picnic, campeggio o aree a servizio dei campi di gara pesca.

Creare nuove destinazioni

Il Parco Fluviale si configurerà come uno spazio pubblico lineare in grado di connettere i parchi e le aree già esistenti e accelerare la creazione di nuovi luoghi. Questi interventi non solo promuovono la gestione ecologica, ma forniscono anche lo sviluppo di importanti punti di sosta per le persone che si spostano lungo il fiume.

Garantire l'accessibilità al fiume

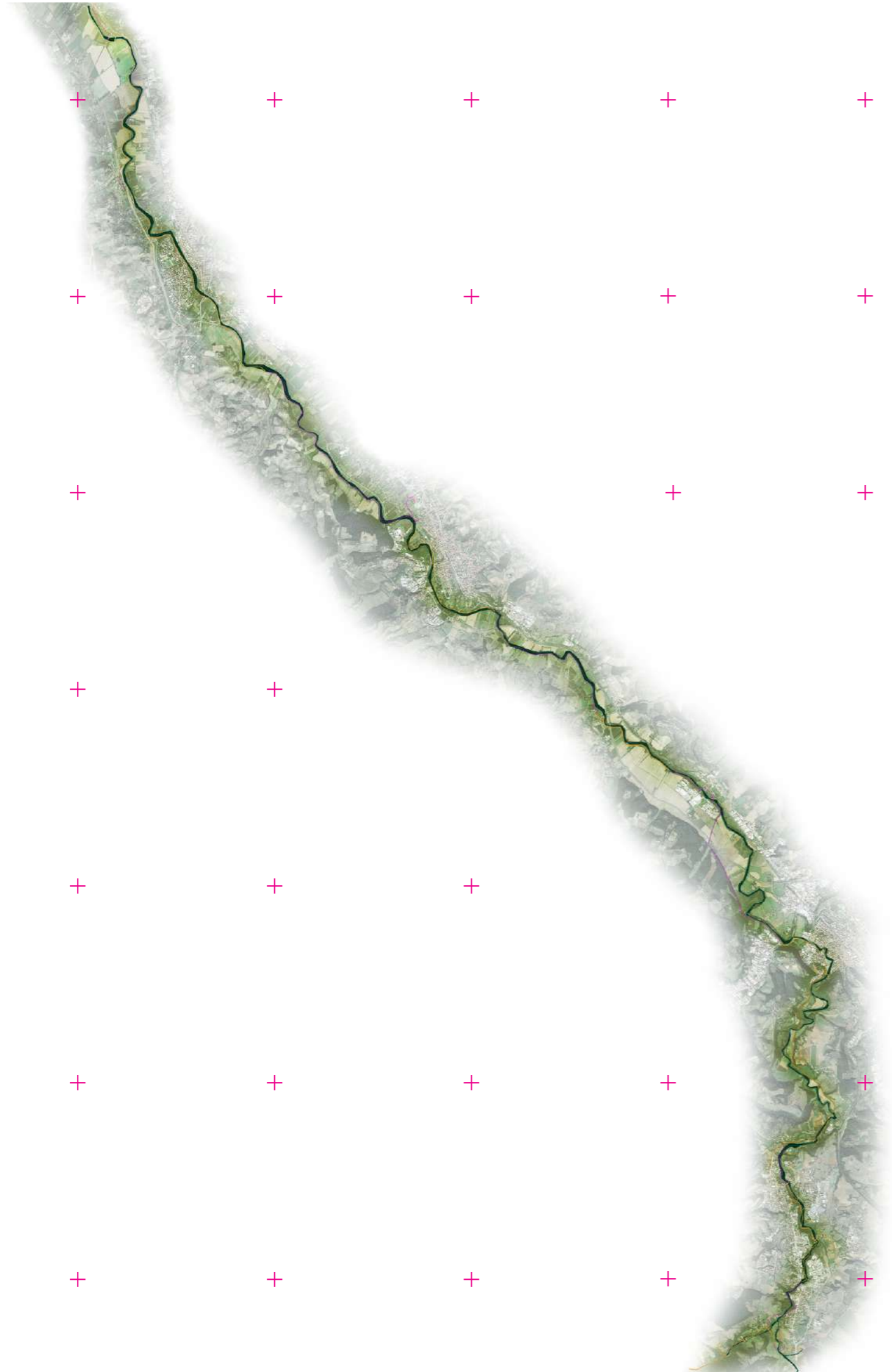
Le persone di tutte le età e abilità potranno accedere liberamente e comodamente al fiume. L'accesso dalla terra e dall'acqua deve essere progettato per tutte le età e livelli di mobilità considerando i requisiti minimi che rispondono alle normative sul superamento delle barriere architettoniche. Si considererà la più ampia gamma possibile di utenti al fine di creare un sistema comune che serva equamente le comunità diversificate e in espansione della regione.

Promuovere la salute e la sicurezza a terra e sull'acqua

Una delle funzioni primarie del Parco Fluviale sarà quella di garantire percorsi sicuri e protetti per i ciclisti e pedoni con collegamenti locali e regionali a più scale.

Identificare nuove opportunità di sviluppo economico

Il Parco Fluviale costituirà un'attrazione ricreativa regionale che catalizzerà lo sviluppo economico locale. Il sentiero stesso, le Porte del Parco e i sistemi connessi genereranno un'economia basata sul turismo di prossimità.



PERCORSO LUNGO LA VALLE DELL'ELSA

Un percorso multifunzionale continuo capace di integrare diverse modalità di spostamento per favorire lo sviluppo della mobilità dolce lungo il bacino fluviale

75 km
12 comuni
1 città metropolitana
2 province
190.000 abitanti

BOCCA D'ELSA

SAN MINIATO-EMPOLI
scala 1:10000

INFRASTRUTTURA VERDE

- prati fioriti
- riqualificazione boschi
- boschi d'infiltrazione
- area fitness

INFRASTRUTTURA BLU

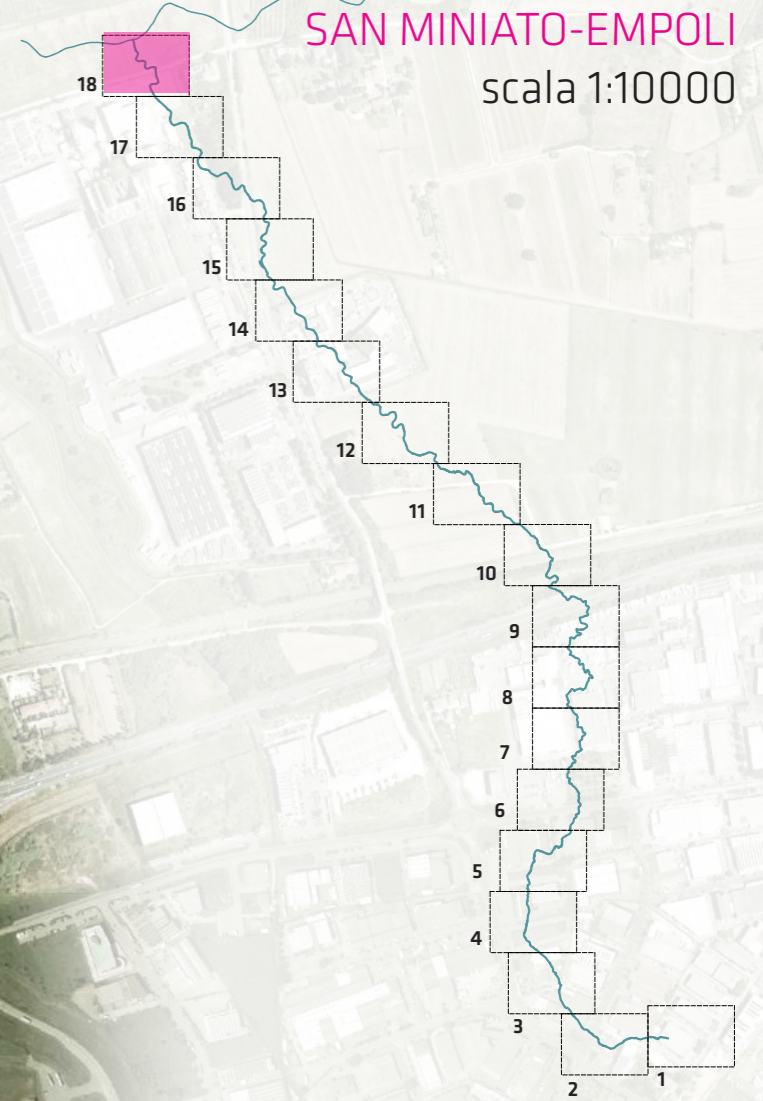
- NBS
- centrale micro idroelettrica
- campi gara
- accessi per sport in acqua

LE PORTE DEL PARCO

- fotovoltaico integrato
- parcheggi e NBS
- HUB intermodale
- arte e paesaggio
- aree di sosta
- ospitalità diffusa

PERCORSO

- percorsi ciclopedonali di progetto
- percorso ciclopedonale su strada bianca o pista di servizio da attrezzare
- percorsi ciclabili esistenti
- sentieri/MTB esistenti
- ciclovia dell'Arno
- collegamenti con via Francigena



MARCIGNANA

ISOLA

LA PORTA DEL PAREO
BOCCA D'ELSA

Molino delle Valpi

Molino di Capocavallo

PONTE A ELSA

SAN MINIATO-EMPOLI

scala 1:10000



Area Archeologica San Genesio

ISOLA

LA PORTA DEL PARCO
PONTE A ELSA

HUB

PONTE A ELSA

BRUSCIANA

INFRASTRUTTURA VERDE

- prati fioriti
- riqualificazione boschi
- boschi d'infiltrazione
- area fitness

INFRASTRUTTURA BLU

- NBS
- centrale micro idroelettrico
- campi gara
- accessi per sport in acqua

LE PORTE DEL PARCO

- fotovoltaico integrato
- parcheggi e NBS
- HUB intermodale
- arte e paesaggio
- aree di sosta
- ospitalità diffusa

PERCORSO

- percorsi ciclopeditoni di progetto
- percorso ciclopeditone su strada bianca o pista di servizio da attrezzare
- percorsi ciclabili esistenti
- sentieri/MTB esistenti
- ciclovia dell'Arno
- collegamenti con via Francigena



GRANAIOLO

EMPOLI-CASTELFIORENTINO

scala 1:10000



collegamento Francigena Loc. Canneto

LE TORRICELLE

SANT'ANDREA

agricampaggio

LA PORTA DEL PARCO DI GRANAIOLO

nuova stazione Granaiolo

Nuovo Parco nell'area ex Zuccherificio

bike sharing e servizi

Molino di Granaiolo

INFRASTRUTTURA VERDE

- prati fioriti
- riqualificazione boschi
- boschi d'infiltrazione
- area fitness

INFRASTRUTTURA BLU

- NBS
- centrale micro idroelettrico
- campi gara
- accessi per sport in acqua

LE PORTE DEL PARCO

- fotovoltaico integrato
- parcheggi e NBS
- HUB intermodale
- arte e paesaggio
- aree di sosta
- ospitalità diffusa

PERCORSO

- percorsi ciclopedonali di progetto
- percorso ciclopedonale su strada bianca o pista di servizio da attrezzare
- percorsi ciclabili esistenti
- sentieri/MTB esistenti
- ciclovía dell'Arno
- collegamenti con via Francigena

INFRASTRUTTURA VERDE

- prati fioriti
- riqualificazione boschi
- boschi d'infiltrazione
- area fitness

INFRASTRUTTURA BLU

- NBS
- centrale micro idroelettrico
- campi gara
- accessi per sport in acqua

LE PORTE DEL PARCO

- fotovoltaico integrato
- parcheggi e NBS
- HUB intermodale
- arte e paesaggio
- aree di sosta
- ospitalità diffusa

PERCORSO

- percorsi ciclopedonali di progetto
- percorso ciclopedonale su strada bianca o pista di servizio da attrezzare
- percorsi ciclabili esistenti
- sentieri/MTB esistenti
- ciclovia dell'Arno
- collegamenti con via Francigena



Nuovo parco fluviale urbano

CASTELFIORENTINO

INFRASTRUTTURA VERDE

-  prati fioriti
-  riqualificazione boschi
-  boschi d'infiltrazione
-  area fitness

INFRASTRUTTURA BLU

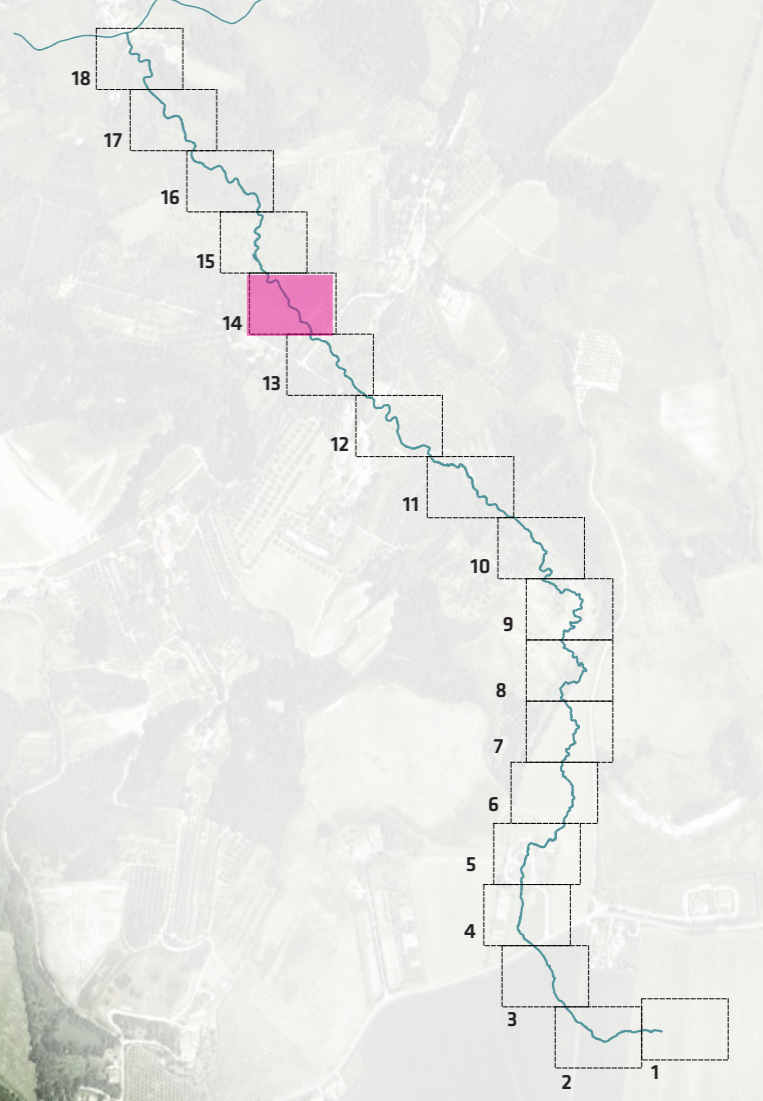
-  NBS
-  centrale micro idroelettrica
-  campi gara
-  accessi per sport in acqua

LE PORTE DEL PARCO

-  fotovoltaico integrato
-  parcheggi e NBS
-  HUB intermodale
-  arte e paesaggio
-  aree di sosta
-  ospitalità diffusa

PERCORSO

-  percorsi ciclopedonali di progetto
-  percorso ciclopedonale su strada bianca o pista di servizio da attrezzare
-  percorsi ciclabili esistenti
-  sentieri/MTB esistenti
-  ciclovia dell'Arno
-  collegamenti con via Francigena



Nuovo parco fluviale urbano

HUB Stazione Castelfiorentino

collegamento via Francigena ciclabile Castelfiorentino-Gambassi Terme-San Gimignano

CASTELFIORENTINO

ampliamento del campo gara con stazioni accessibili a tutti

INFRASTRUTTURA VERDE

- prati fioriti
- riqualificazione boschi
- boschi d'infiltrazione
- area fitness

INFRASTRUTTURA BLU

- NBS
- centrale micro idroelettrico
- campi gara
- accessi per sport in acqua

LE PORTE DEL PARCO

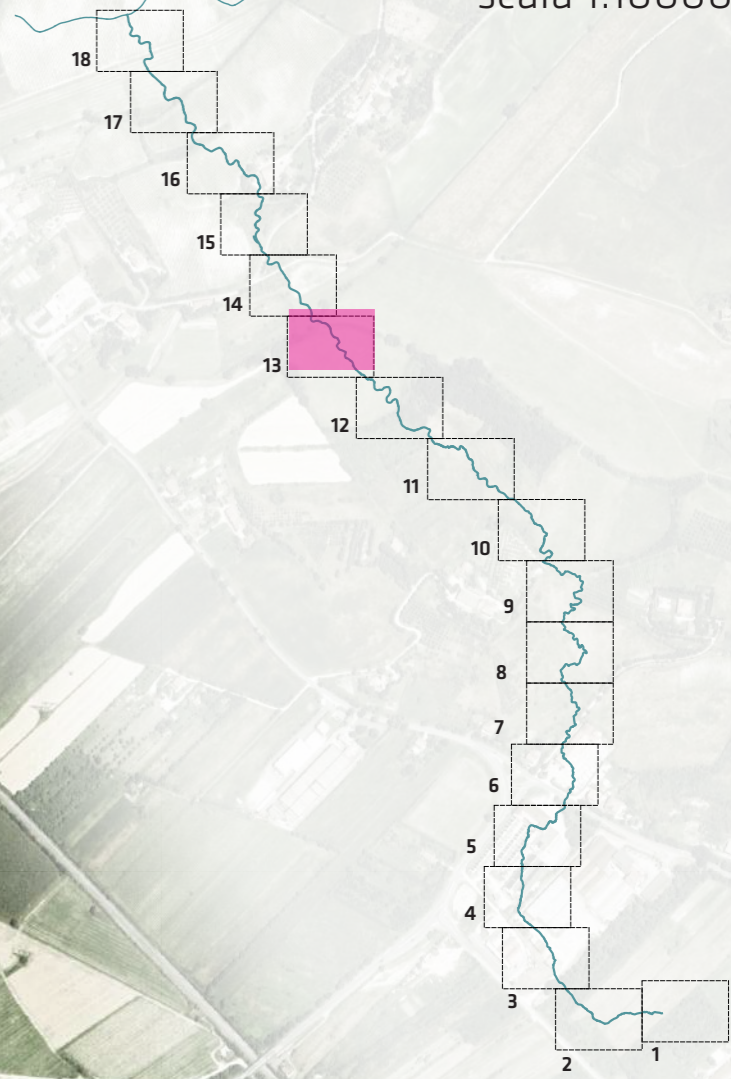
- fotovoltaico integrato
- parcheggi e NBS
- HUB intermodale
- arte e paesaggio
- aree di sosta
- ospitalità diffusa

PERCORSO

- percorsi ciclopedonali di progetto
- percorso ciclopedonale su strada bianca o pista di servizio da attrezzare
- percorsi ciclabili esistenti
- sentieri/MTB esistenti
- ciclovia dell'Arno
- collegamenti con via Francigena

Fattoria Le Vecchiarelle

cassa di laminazione
Casino d'Elsa con
pista di servizio di
progetto

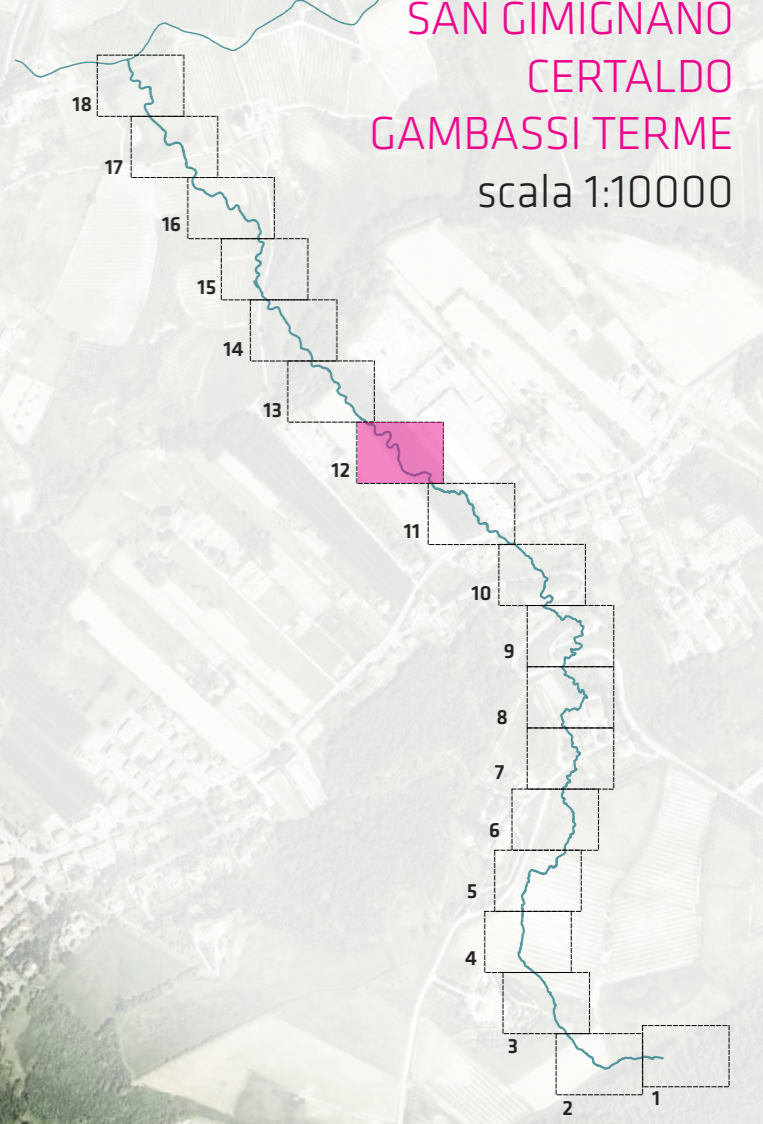


TRE CONFINI

SAN GIMIGNANO
CERTALDO
GAMBASSI TERME

scala 1:10000

connessione a nord
est con il Parco
Collinare di Canonica



INFRASTRUTTURA VERDE

- prati fioriti
- riqualificazione boschi
- boschi d'infiltrazione
- area fitness

INFRASTRUTTURA BLU

- NBS
- centrale micro idroelettrica
- campi gara
- accessi per sport in acqua

LE PORTE DEL PARCO

- fotovoltaico integrato
- parcheggi e NBS
- HUB intermodale
- arte e paesaggio
- aree di sosta
- ospitalità diffusa

PERCORSO

- percorsi ciclopedonali di progetto
- percorso ciclopedonale su strada bianca o pista di servizio da attrezzare
- percorsi ciclabili esistenti
- sentieri/MTB esistenti
- ciclovia dell'Arno
- collegamenti con via Francigena

Possibili connessioni pedonali con la via Francigena e i comuni di Gambassi Terme e San Gimignano

LA PORTA DEL PARCO TRE CONFINI

CERTALDO

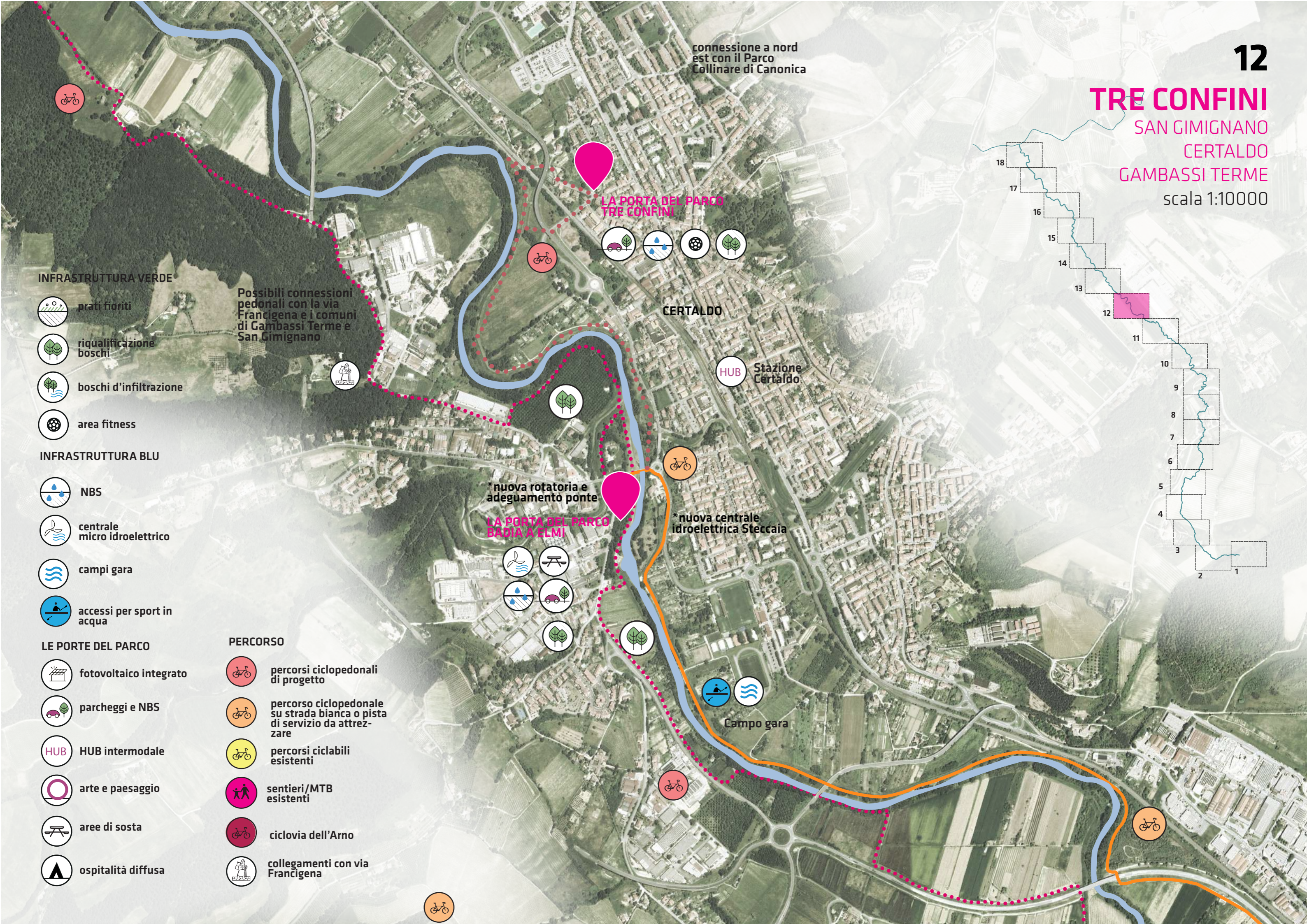
HUB Stazione Certaldo

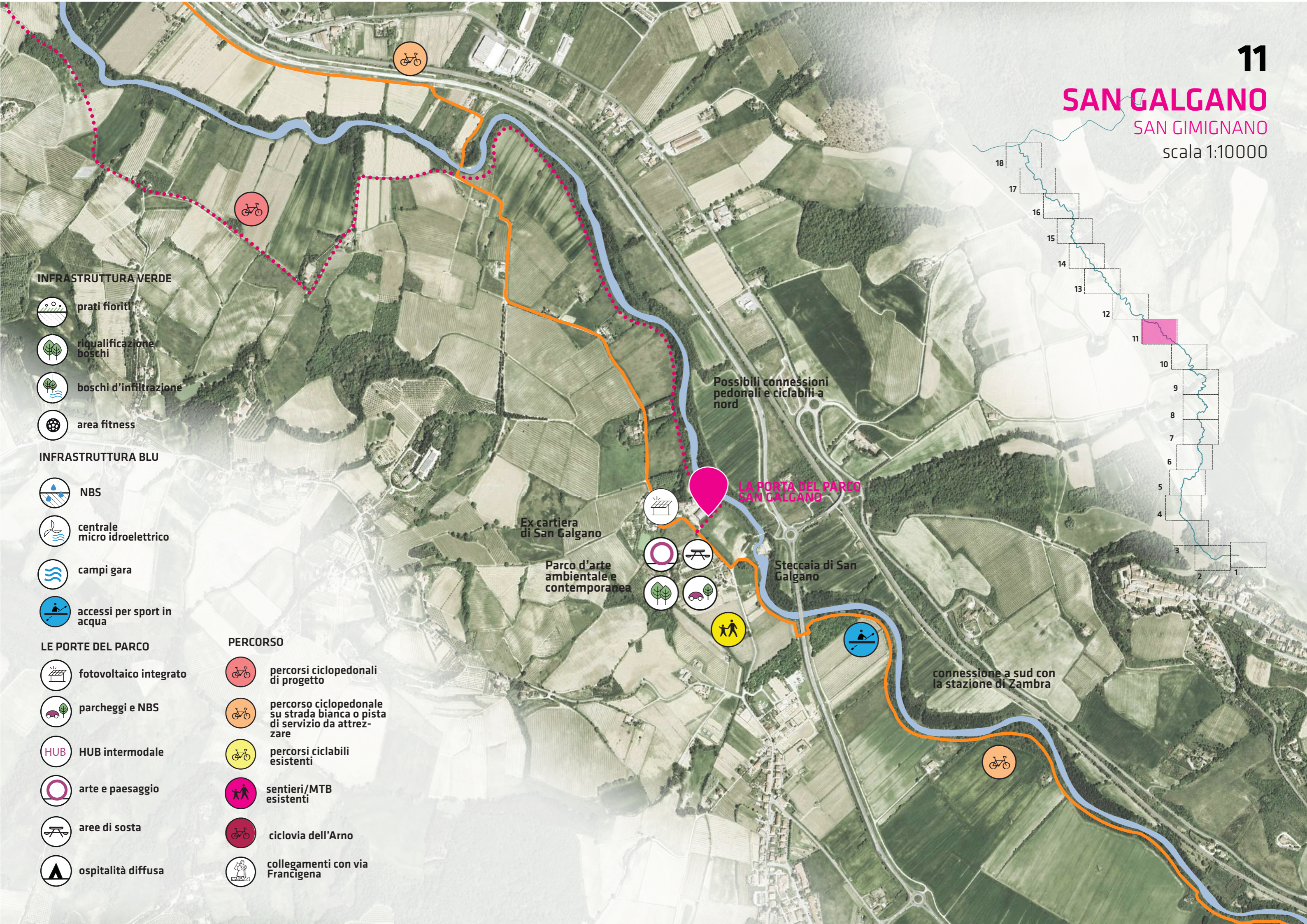
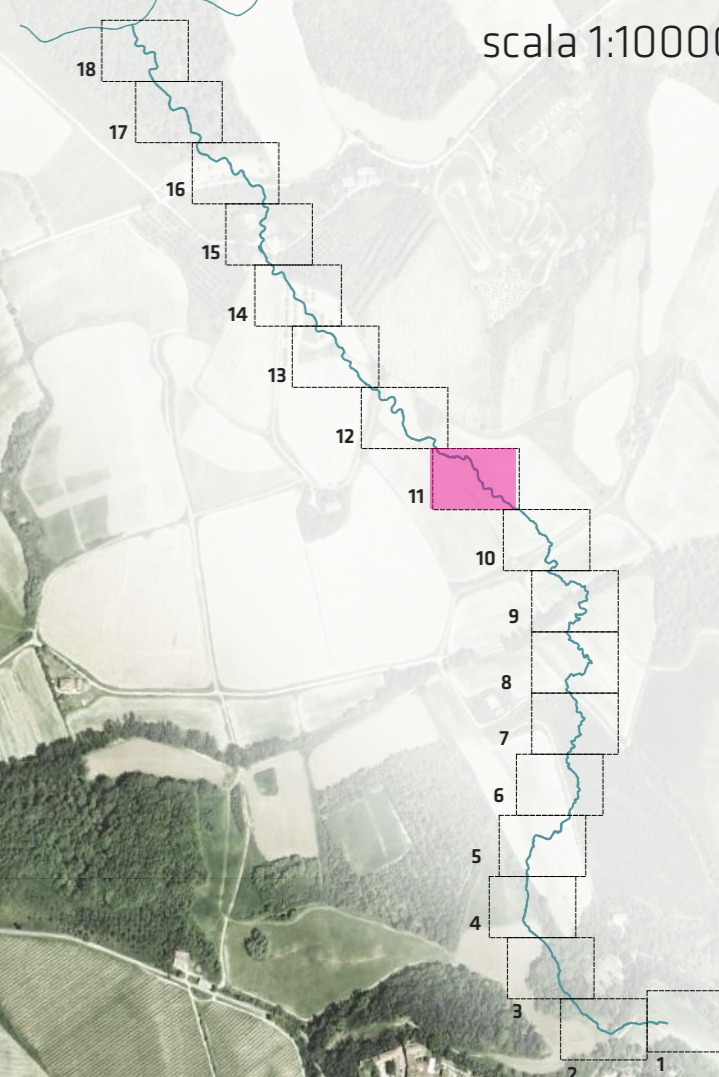
*nuova rotonda e adeguamento ponte

LA PORTA DEL PARCO BADIA A FLMI

*nuova centrale idroelettrica Steccaia

Campo gara





INFRASTRUTTURA VERDE

- prati fioriti
- riqualificazione boschi
- boschi d'infiltrazione
- area fitness

INFRASTRUTTURA BLU

- NBS
- centrale micro idroelettrico
- campi gara
- accessi per sport in acqua

LE PORTE DEL PARCO

- fotovoltaico integrato
- parcheggi e NBS
- HUB intermodale
- arte e paesaggio
- aree di sosta
- ospitalità diffusa

PERCORSO

- percorsi ciclopedonali di progetto
- percorso ciclopedonale su strada bianca o pista di servizio da attrezzare
- percorsi ciclabili esistenti
- sentieri/MTB esistenti
- ciclovie dell'Arno
- collegamenti con via Francigena

Possibili connessioni pedonali e ciclabili a nord

LA PORTA DEL PARCO SAN GALGANO

Ex cartiera di San Galgano

Parco d'arte ambientale e contemporanea

Steccaia di San Galgano

connessione a sud con la stazione di Zambra

ZAMBRA

BARBERINO TAVARNELLE
scala 1:10000

Possibili connessioni
pedonali e ciclabili
a nord con l'area
dell'ex Cartiera di San
Galgano

Possibili connessioni
pedonali e ciclabili
con l'abitato di
Barberino e Tavarnelle



LA PORTA DEL PARCO
ZAMBRA

Stazione

Connessione con la
Strada Provinciale 95
Sottobosco

INFRASTRUTTURA VERDE

- prati fioriti
- riqualificazione boschi
- boschi d'infiltrazione
- area fitness

INFRASTRUTTURA BLU

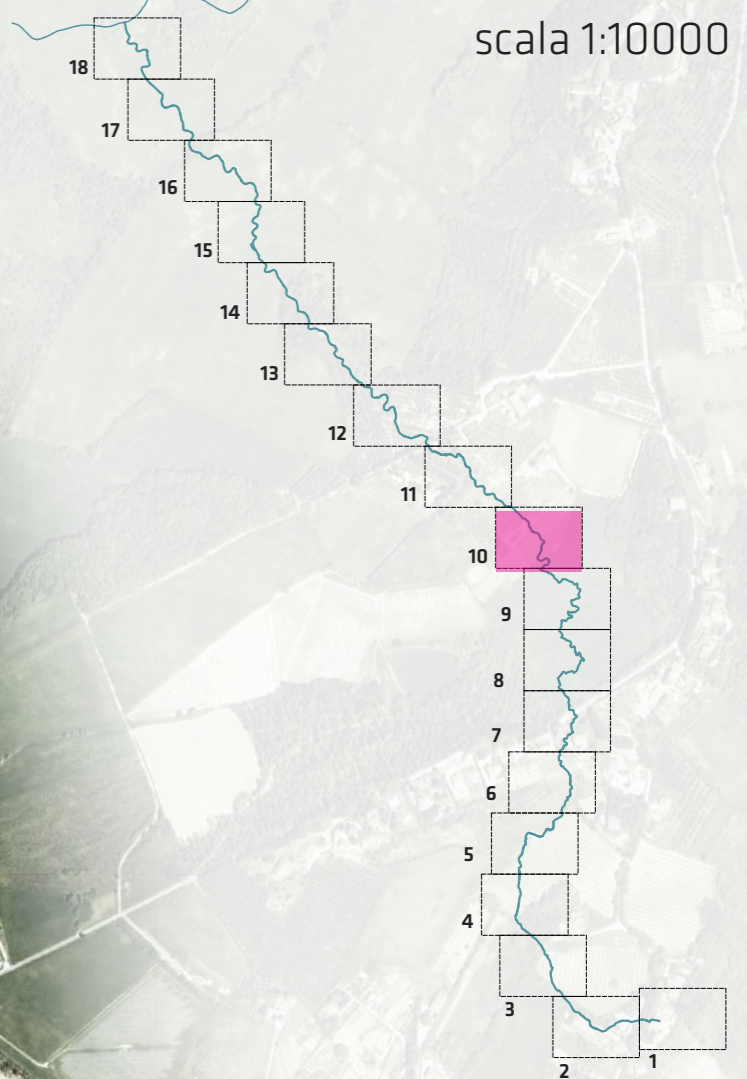
- NBS
- centrale micro idroelettrico
- campi gara
- accessi per sport in acqua

LE PORTE DEL PARCO

- fotovoltaico integrato
- parcheggi e NBS
- HUB intermodale
- arte e paesaggio
- aree di sosta
- ospitalità diffusa

PERCORSO

- percorsi ciclopedonali di progetto
- percorso ciclopedonale su strada bianca o pista di servizio da attrezzare
- percorsi ciclabili esistenti
- sentieri/MTB esistenti
- ciclovia dell'Arno
- collegamenti con via Francigena



INFRASTRUTTURA VERDE

- prati fioriti
- riqualificazione boschi
- boschi d'infiltrazione
- area fitness

INFRASTRUTTURA BLU

- NBS
- centrale micro idroelettrico
- campi gara
- accessi per sport in acqua

LE PORTE DEL PARCO

- fotovoltaico integrato
- parcheggi e NBS
- HUB intermodale
- arte e paesaggio
- aree di sosta
- ospitalità diffusa

PERCORSO

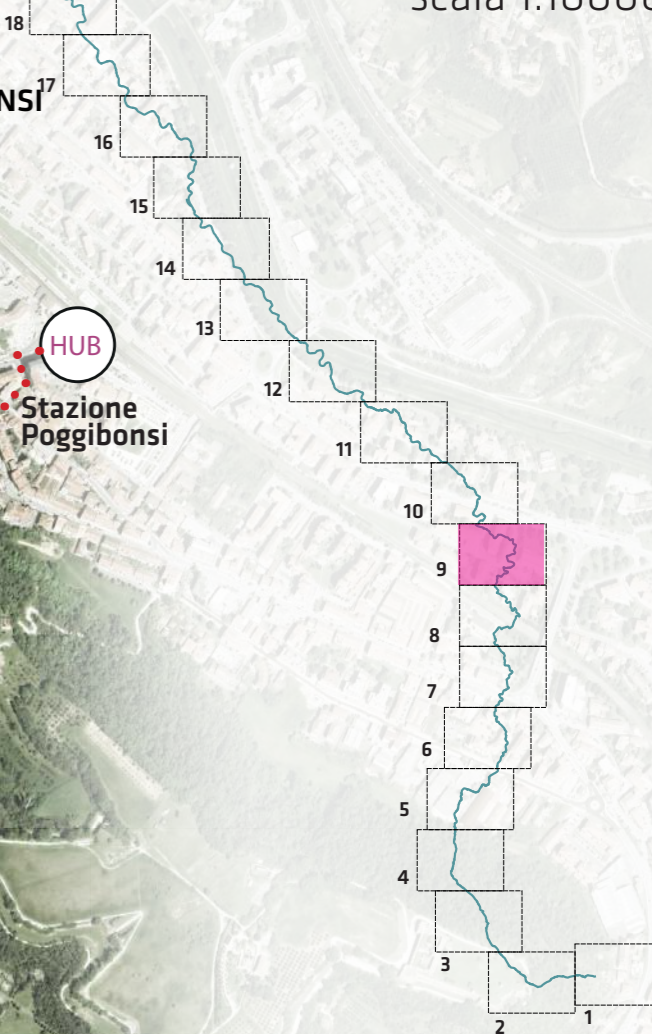
- percorsi ciclopeditoni di progetto
- percorso ciclopeditonale su strada bianca o pista di servizio da attrezzare
- percorsi ciclabili esistenti
- sentieri/MTB esistenti
- ciclovia dell'Arno
- collegamenti con via Francigena

Possibili connessioni pedonali e ciclabili a nord seguendo le tracce della viabilità storica

Possibili connessioni pedonali e ciclabili con il territorio

LA PORTA DEL PARCO
TRE VIE

POGGIBONSI



HUB
Stazione Poggibonsi

Il Masso

Parco dell'Elsa e dello Staggia

Percorso ciclopedonale lungo la vecchia linea ferroviaria Poggibonsi-Colle val d'Elsa

INFRASTRUTTURA VERDE

- prati fioriti
- riqualificazione boschi
- boschi d'infiltrazione
- area fitness

INFRASTRUTTURA BLU

- NBS
- centrale micro idroelettrico
- campi gara
- accessi per sport in acqua

LE PORTE DEL PARCO

- fotovoltaico integrato
- parcheggi e NBS
- HUB intermodale
- arte e paesaggio
- aree di sosta
- ospitalità diffusa

PERCORSO

- percorsi ciclopedonali di progetto
- percorso ciclopedonale su strada bianca o pista di servizio da attrezzare
- percorsi ciclabili esistenti
- sentieri/MTB esistenti
- ciclovia dell'Arno
- collegamenti con via Francigena



COLLE VAL D'ELSA

Ingresso Ponte di Spugna

INFRASTRUTTURA VERDE

- prati fioriti
- riqualificazione boschi
- boschi d'infiltrazione
- area fitness

INFRASTRUTTURA BLU

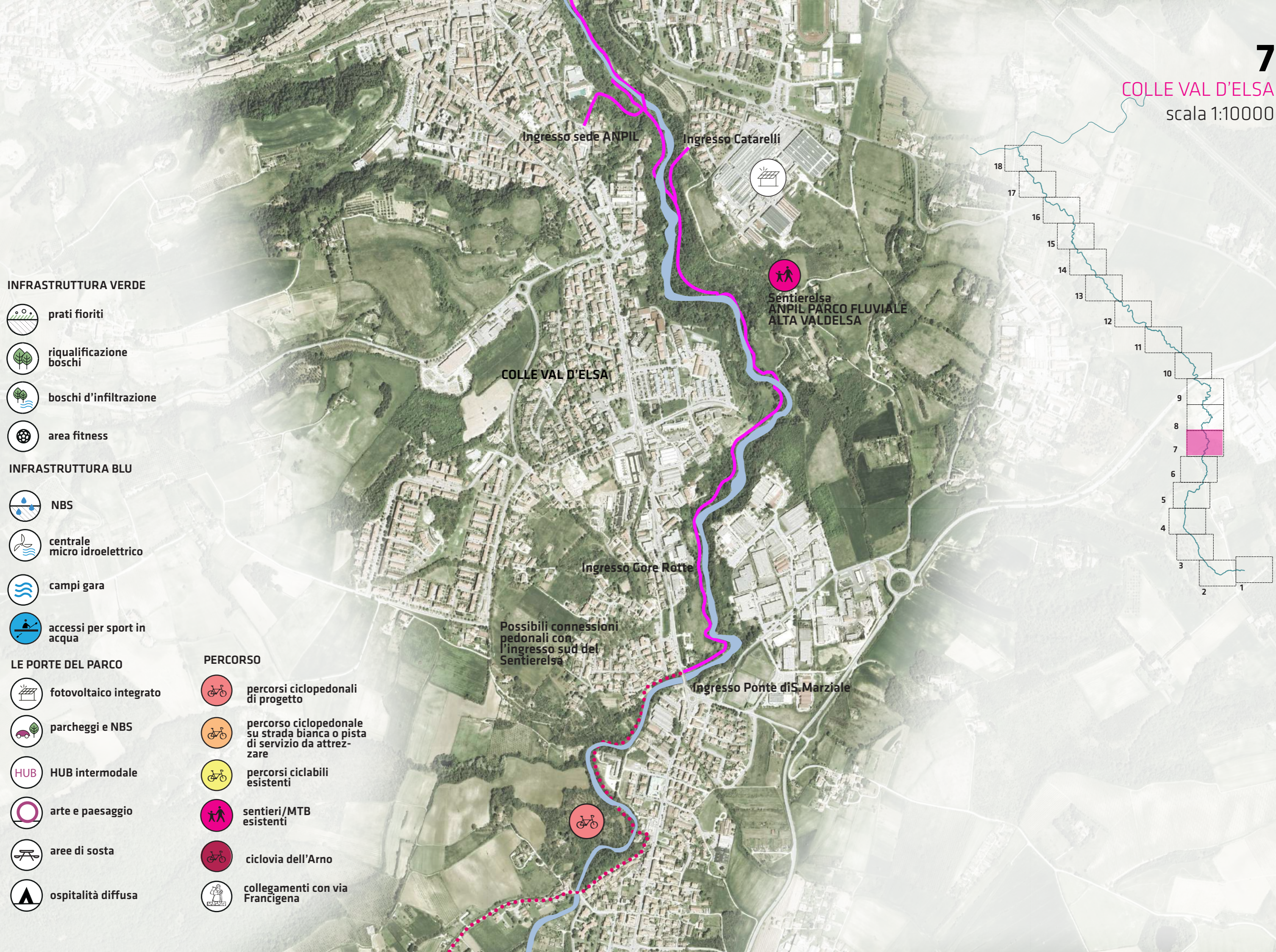
- NBS
- centrale micro idroelettrico
- campi gara
- accessi per sport in acqua

LE PORTE DEL PARCO

- fotovoltaico integrato
- parcheggi e NBS
- HUB intermodale
- arte e paesaggio
- aree di sosta
- ospitalità diffusa

PERCORSO

- percorsi ciclopedonali di progetto
- percorso ciclopedonale su strada bianca o pista di servizio da attrezzare
- percorsi ciclabili esistenti
- sentieri/MTB esistenti
- ciclovia dell'Arno
- collegamenti con via Francigena



COLLE VAL D'ELSA

Ingresso sede ANPIL

Ingresso Catarelli

Sentierelsa ANPIL PARCO FLUVIALE ALTA VALDELSA

Ingresso Gore Rotte

Possibili connessioni pedonali con l'ingresso sud del Sentierelsa

Ingresso Ponte di S. Marziale

LE VENE

COLLE VAL D'ELSA

scala 1:10000

Segnaletica didattica e di orientamento e percorso sensoriale

LA PORTA DEL PARCO LE VENE

Connessione pedonale con la via Francigena

Le Vene

Le Caldane restauro

Pian dell'Olmino

Pian della Bufalaia

INFRASTRUTTURA VERDE

-  prati fioriti
-  riqualificazione boschi
-  boschi d'infiltrazione
-  area fitness

INFRASTRUTTURA BLU

-  NBS
-  centrale micro idroelettrica
-  campi gara
-  accessi per sport in acqua

LE PORTE DEL PARCO

-  fotovoltaico integrato
-  parcheggi e NBS
-  HUB intermodale
-  arte e paesaggio
-  aree di sosta
-  ospitalità diffusa

PERCORSO

-  percorsi ciclopeditoni di progetto
-  percorso ciclopeditone su strada bianca o pista di servizio da attrezzare
-  percorsi ciclabili esistenti
-  sentieri/MTB esistenti
-  ciclovia dell'Arno
-  collegamenti con via Francigena



INFRASTRUTTURA VERDE

-  prati fioriti
-  riqualificazione boschi
-  boschi d'infiltrazione
-  area fitness

INFRASTRUTTURA BLU

-  NBS
-  centrale micro idroelettrico
-  campi gara
-  accessi per sport in acqua

LE PORTE DEL PARCO

-  fotovoltaico integrato
-  parcheggi e NBS
-  HUB intermodale
-  arte e paesaggio
-  aree di sosta
-  ospitalità diffusa

PERCORSO

-  percorsi ciclopedonali di progetto
-  percorso ciclopedonale su strada bianca o pista di servizio da attrezzare
-  percorsi ciclabili esistenti
-  sentieri/MTB esistenti
-  ciclovia dell'Arno
-  collegamenti con via Francigena



INFRASTRUTTURA VERDE

- prati fioriti
- riqualificazione boschi
- boschi d'infiltrazione
- area fitness

INFRASTRUTTURA BLU

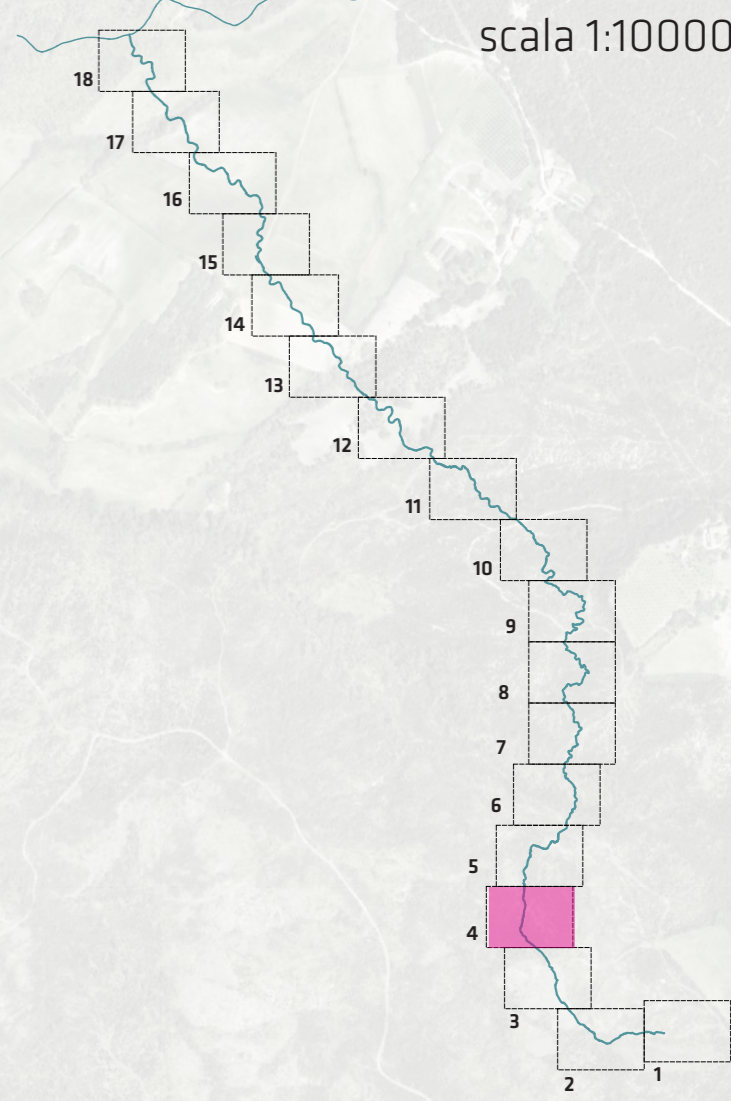
- NBS
- centrale micro idroelettrico
- campi gara
- accessi per sport in acqua

LE PORTE DEL PARCO

- fotovoltaico integrato
- parcheggi e NBS
- HUB intermodale
- arte e paesaggio
- aree di sosta
- ospitalità diffusa

PERCORSO

- percorsi ciclopedonali di progetto
- percorso ciclopedonale su strada bianca o pista di servizio da attrezzare
- percorsi ciclabili esistenti
- sentieri/MTB esistenti
- ciclovia dell'Arno
- collegamenti con via Francigena



PIEVESCOLA

CASOLE D'ELSA-SOVICILLE

scala 1:10000



INFRASTRUTTURA VERDE

- prati fioriti
- riqualificazione boschi
- boschi d'infiltrazione
- area fitness

INFRASTRUTTURA BLU

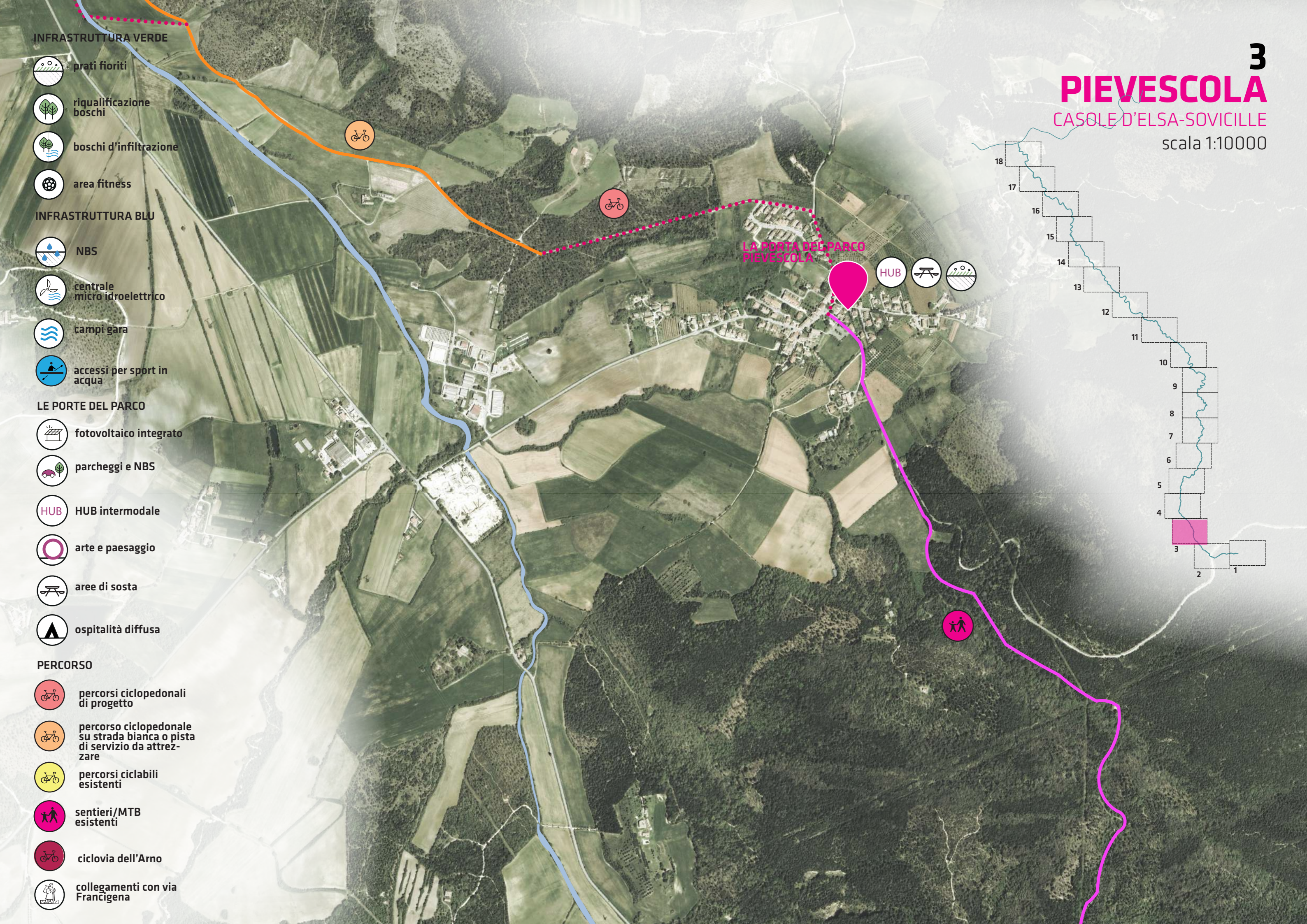
- NBS
- centrale micro idroelettrica
- campi gara
- accessi per sport in acqua

LE PORTE DEL PARCO

- fotovoltaico integrato
- parcheggi e NBS
- HUB intermodale
- arte e paesaggio
- aree di sosta
- ospitalità diffusa

PERCORSO

- percorsi ciclopedonali di progetto
- percorso ciclopedonale su strada bianca o pista di servizio da attrezzare
- percorsi ciclabili esistenti
- sentieri/MTB esistenti
- ciclovia dell'Arno
- collegamenti con via Francigena



LA PORTA DEL PARCO
PIEVESCOLA

- HUB
- aree di sosta
- prati fioriti

- sentieri/MTB esistenti

INFRASTRUTTURA VERDE

- prati fioriti
- riqualificazione boschi
- boschi d'infiltrazione
- area fitness

INFRASTRUTTURA BLU

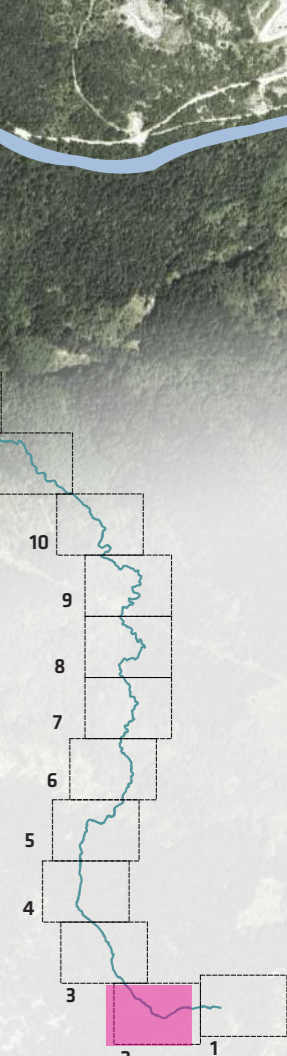
- NBS
- centrale micro idroelettrico
- campi gara
- accessi per sport in acqua

LE PORTE DEL PARCO

- fotovoltaico integrato
- parcheggi e NBS
- HUB intermodale
- arte e paesaggio
- aree di sosta
- ospitalità diffusa

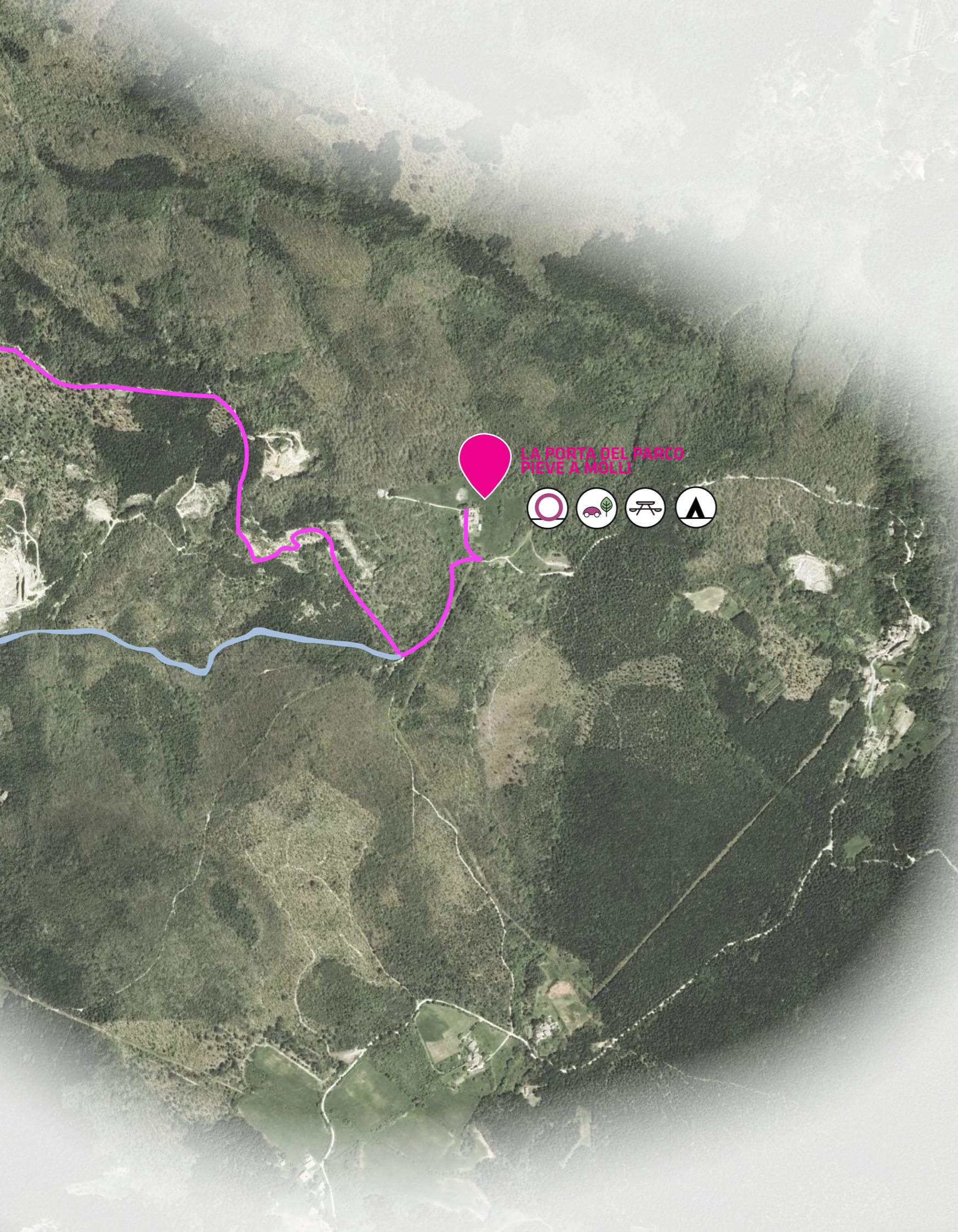
PERCORSO

- percorsi ciclopedonali di progetto
- percorso ciclopedonale su strada bianca o pista di servizio da attrezzare
- percorsi ciclabili esistenti
- sentieri/MTB esistenti
- ciclovia dell'Arno
- collegamenti con via Francigena



PIEVE A MOLLINI

SOVICILLE
scala 1:10000



INFRASTRUTTURA VERDE

- prati fioriti
- riqualificazione boschi
- boschi d'infiltrazione
- area fitness

INFRASTRUTTURA BLU

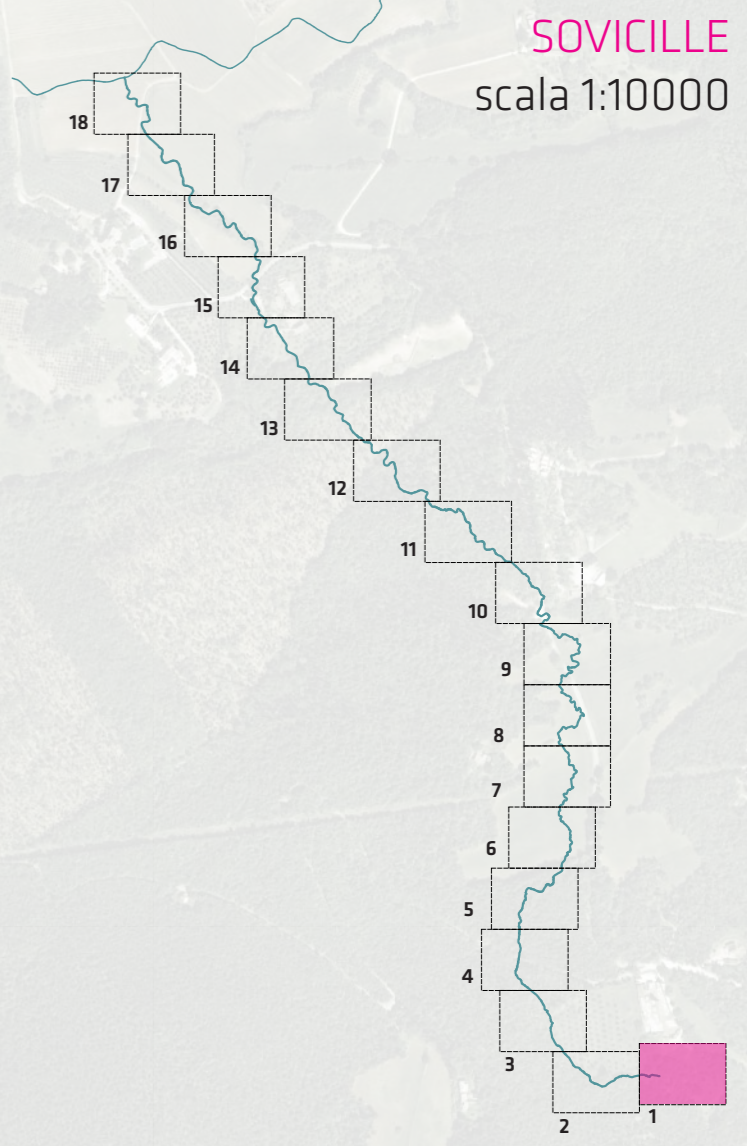
- NBS
- centrale micro idroelettrico
- campi gara
- accessi per sport in acqua

LE PORTE DEL PARCO

- fotovoltaico integrato
- parcheggi e NBS
- HUB intermodale
- arte e paesaggio
- aree di sosta
- ospitalità diffusa

PERCORSO

- percorsi ciclopedonali di progetto
- percorso ciclopedonale su strada bianca o pista di servizio da attrezzare
- percorsi ciclabili esistenti
- sentieri/MTB esistenti
- ciclovia dell'Arno
- collegamenti con via Francigena



CALCOLO IMPORTO DI MASSIMA

PREMESSA

Il presente progetto nella sua totalità prevede la realizzazione di un percorso ciclopedonale che si sviluppa per la maggior parte lungo il fiume Elsa, collegando la sorgente nel comune di Sovicille situata in località Pieve a Molli con lo sbocco in Arno nei comuni di San Miniato e Empoli, in località Isola. Il tracciato interceda e si collega ad altri percorsi ciclabili, in primis la ciclovia dell'Arno, ma anche con sentieri e cammini esistenti della Via Francigena e della Rete Escursionistica Toscana.

Obiettivi del progetto

Il percorso deve rispecchiare le peculiarità dei luoghi attraversati e le esigenze di mobilità del territorio interessato e dovrà essere realizzato rispondendo alla sua vocazione di itinerario ciclo-turistico che si snoda in aree di forte pregio naturalistico, ambientale e storico artistico, oltre a considerare alcuni tratti strategici di connessione inter-modale bici-treno, bici-autobus per migliorare l'accessibilità e la fruibilità interna e il turismo sostenibile.

Il percorso dovrà garantire completa percorribilità a piedi o in bicicletta (in alcuni tratti è al momento prevista solo la percorrenza su sentieristica a piedi o MTB), condizioni di sicurezza e confort per l'utente, scelta di materiali sostenibili, a basso impatto ambientale e a minima impermeabilizzazione e manutenzione. Il progetto dovrà prevedere un progetto di paesaggio

complessivo dell'infrastruttura verde e blu, con attenzione agli accessi all'acqua, alle visuali e ai collegamenti con i luoghi di maggior interesse, alla realizzazione di aree di bioritenzione, zone d'ombra e di sosta adeguatamente attrezzate e un progetto di segnaletica integrata capace di raccontare il fiume e le comunità rivierasche che lo abitano.

Costi parametrici

Per il calcolo di massima si è fatto riferimento ad alcuni costi parametrici suddivisi per le quattro macrocategorie di intervento:

1. percorsi ciclopedonali di progetto
2. percorsi ciclopedonali su strada bianca o pista di servizio
3. percorsi ciclabili esistenti
4. sentieri pedonali o per MTB esistenti

In alcuni tratti di nuova progettazione dovrà essere considerata la realizzazione di opere d'arte per garantire la continuità dei percorsi e la messa in sicurezza di punti conflittuali quali sottopassi, ponti, terre armate o muri di sostegno

Tempi di realizzazione

Il percorso dovrà essere progettato e realizzato per stralci funzionali sulla base dei tracciati individuati e compatibilmente alle risorse economiche disponibili, così da permettere una fattibilità in tempi brevi, ma tramite linee guida di progettazione condivise.

INTERVENTI



percorsi ciclopedonali di progetto

realizzazione di nuova sede ciclopedonale, eventuale impianto di illuminazione, arredi, segnaletica, eventuali opere d'arte, aree di sosta



percorsi ciclopedonali su strada bianca o pista di servizio da attrezzare

adeguamento di percorso esistente, eventuale impianto di illuminazione, arredi, segnaletica, aree di sosta



percorsi ciclopedonali esistenti

arredi e segnaletica, aree di sosta



sentieri/MTB esistenti

arredi e segnaletica, aree di sosta

CALCOLO DI MASSIMA QUADRO ECONOMICO DI SINTESI

TOTALE LAVORI		
A1 Totale Lavori a misura		€ 23.021.288,00
A2 Oneri per la sicurezza (4%)		€ 1.381.277,28
A IMPORTO TOTALE DEI LAVORI		€ 24.402.565,28
SOMME A DISPOSIZIONE DELL'AMMINISTRAZIONE		
B1 Rilievi, accertamenti e indagini		€ 5.000,00
B2 Imprevisti 4%		€ 976.102,61
B3 Accantonamenti accordi bonari o eventuale aggiornamento prezzi		€ 732.076,96
B4 Spese tecniche		€ 3.172.333,49
B5 Spese tecnico amministrative		€ 5.000,00
B6 casse previdenziali		€ 126.893,34
B7 IVA		
	su A 10%	€ 2.440.256,53
	su B1 22%	€ 1.100,00
	su B2 10%	€ 97.610,26
	su B3 10%	€ 73.207,70
	su B4 22%	€ 697.913,37
	su B5 22%	€ 1.100,00
		€ 3.311.187,85
B SOMME A DISPOSIZIONE		€ 8.328.594,25
TOTALE PROGETTO		€ 32.731.159,53

CALCOLO DI MASSIMA SUDDIVISO PER STRALCI/COMUNI

Comune	Tipo	Distanza in mt	Costo parametrico	Sub Totali	TOTALI PARZIALI	TOTALE
San Miniato	2	964,30	€ 250,00	€ 241.075,00		
	3	2.221,90	€ 50,00	€ 111.095,00		
	3	400,30	€ 50,00	€ 20.015,00		
	3	833,60	€ 50,00	€ 41.680,00	413.865,00	
Empoli	2	3.440,30	€ 250,00	€ 860.075,00		
	2	369,80	€ 250,00	€ 92.450,00		
	2	2.892,30	€ 250,00	€ 723.075,00		
	2	875,40	€ 250,00	€ 218.850,00	1.894.450,00	
Castelfiorentino	1	500,10	€ 500,00	€ 250.050,00		
	2	3.881,30	€ 250,00	€ 970.325,00		
	2	169,30	€ 250,00	€ 42.325,00		
	2	2.300,40	€ 250,00	€ 575.100,00		
	2	821,00	€ 250,00	€ 205.250,00		
	2	1.765,20	€ 250,00	€ 441.300,00	2.484.350,00	
Gambassi Terme	1	2751,20	€ 500,00	€ 1.375.600,00		
	2	2466,30	€ 250,00	€ 616.575,00		
	2	1.171,00	€ 250,00	€ 292.750,00		
	2	2.879,10	€ 250,00	€ 719.775,00	3.004.700,00	
Certaldo	2	2.267,10	€ 250,00	€ 566.775,00		
	2	1.797,60	€ 250,00	€ 449.400,00		
	2	388,50	€ 250,00	€ 97.125,00	1.113.300,00	
San Gimignano	1	5182,90	€ 500,00	€ 2.591.450,00		
	1	1870,60	€ 500,00	€ 935.300,00		
	2	157,40	€ 250,00	€ 39.350,00		
	2	1.575,80	€ 250,00	€ 393.950,00		
	2	2.453,50	€ 250,00	€ 613.375,00		
	2	1.367,00	€ 250,00	€ 341.750,00		
	2	680,00	€ 250,00	€ 170.000,00	5.085.175,00	
Barberino Tavarnelle	2	424,00	€ 250,00	€ 106.000,00	106.000,00	
Poggibonsi	1	2633,50	€ 500,00	€ 1.316.750,00		
	2	1.116,00	€ 250,00	€ 279.000,00		
	2	541,60	€ 250,00	€ 135.400,00		
	2	64,50	€ 250,00	€ 16.125,00		
	3	1.683,70	€ 5,00	€ 8.418,50		
	3	5.294,70	€ 5,00	€ 26.473,50	1.782.167,00	
Colle Val d'Elsa	1	1103,80	€ 500,00	€ 551.900,00		
	1	1629,20	€ 500,00	€ 814.600,00		
	1	297,90	€ 500,00	€ 148.950,00		
	1	533,80	€ 500,00	€ 266.900,00		
	4	603,70	€ 5,00	€ 3.018,50		
	4	465,70	€ 5,00	€ 2.328,50		
	4	496,60	€ 5,00	€ 2.483,00		
	4	188,90	€ 5,00	€ 944,50		
	4	424,70	€ 5,00	€ 2.123,50		
	4	771,00	€ 5,00	€ 3.855,00		
	4	470,10	€ 5,00	€ 2.350,50		
	3	600,30	€ 50,00	€ 30.015,00		
	1	1507,90	€ 500,00	€ 753.950,00		
	2	477,80	€ 250,00	€ 119.450,00		
2	1.997,40	€ 250,00	€ 499.350,00			
2	1.088,10	€ 250,00	€ 272.025,00	3.474.243,50		
Monteriggioni	1	2994,60	€ 500,00	€ 1.497.300,00		
	2	1.439,90	€ 250,00	€ 359.975,00	1.857.275,00	
Casole d'Elsa	1	1244,10	€ 500,00	€ 622.050,00		
	1	871,10	€ 500,00	€ 435.550,00		
	1	237,00	€ 500,00	€ 118.500,00		
	2	2.351,00	€ 250,00	€ 587.750,00		
Sovicille	4	3.955,00	€ 5,00	€ 19.775,00	1.783.625,00	
	4	4.427,50	€ 5,00	€ 22.137,50	22.137,50	
TOTALE GENERALE						€ 23.021.288,00

