

La gestione della Protezione Civile è affidata all'UNIONE DEI COMUNI CIRCONDARIO DELL'EMPOLESE VALDELSA che ai sensi dell'art. 6 dello Statuto esercita, in luogo e per conto degli Undici Comuni, le attività di pianificazione di protezione civile e di coordinamento dei primi soccorsi, nonché tutte le altre funzioni previste dalla normativa regionale in materia

*Il **Sindaco** è l'Autorità territoriale di Protezione Civile e si avvale di tutte le componenti del sistema locale di PC. Di seguito le associazioni di volontariato del Coordinamento dell'Empolese-Valdelsa:*

CROCE ROSSA ITALIANA Comitato di Certaldo e di Empoli LA RACCHETTA Sezione di Montaione, Montelupo Fiorentino e Montespertoli

PROCIV – ARCI Associazione Volontari Protezione Civile Sezione di Castelfiorentino, di Certaldo e di Gambassi Terme PUBBLICA ASSISTENZA CROCE D'ORO di Montespertoli PUBBLICA ASSISTENZA di Fucecchio e di Montelupo Fiorentino

V.A.B. VIGILANZA ANTINCENDI BOSCHIVI Toscana Sezione di Limite sull'Arno e di Vinci

VENERABILE ARCICONFRATERNITA DELLA MISERICORDIA di Empoli e di Montelupo Fiorentino NUCLEO DI VOLONTARIATO E PROTEZIONE CIVILE ANC Sezione di Fucecchio

SICS Scuola Italiana Cani Salvataggio

Puoi visionare i Piani Comunali di Protezione Civile al seguente link:

http://80.211.98.179/empolese_valdelsa/



NUMERI UTILI DURANTE UN EMERGENZA

Numero Unico per le Emergenze	112
Protezione Civile Unione dei Comune Circondario dell'Empolese Valdelsa	335 6685863
Numero per Incendi Boschivi	800 425 425

PER RICEVERE LE ALLERTA METEO

Iscriviti al
CANALE TELEGRAM
dell'**Empolese Valdelsa**



C.O.I. Centro Operativo InterComunale

Empoli (FI) Via del Castelluccio, 46 – Loc. Terrafino

0571.9803291/2

@protezionecivile@empolese-valdelsa.it

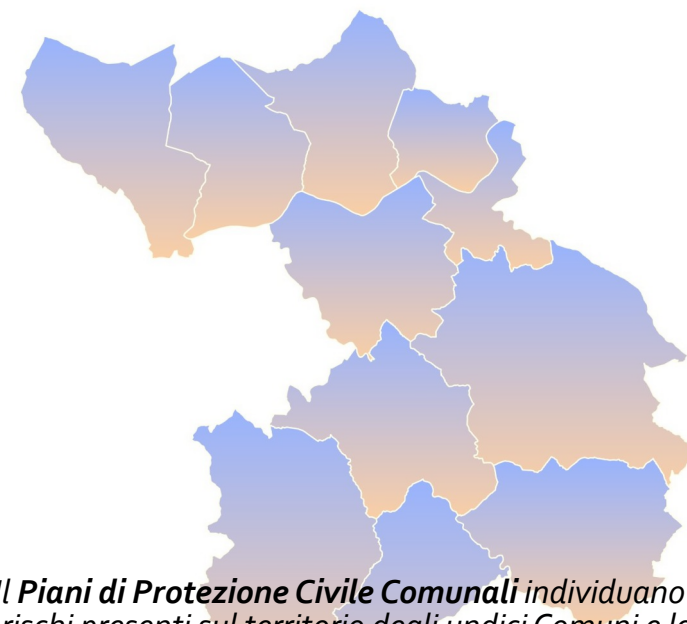
<https://www.empolese-valdelsa.it>

@protezionecivileempolesevaldelsa

UNIONE DEI COMUNI CIRCONDARIO DELL'EMPOLESE VALDELSA



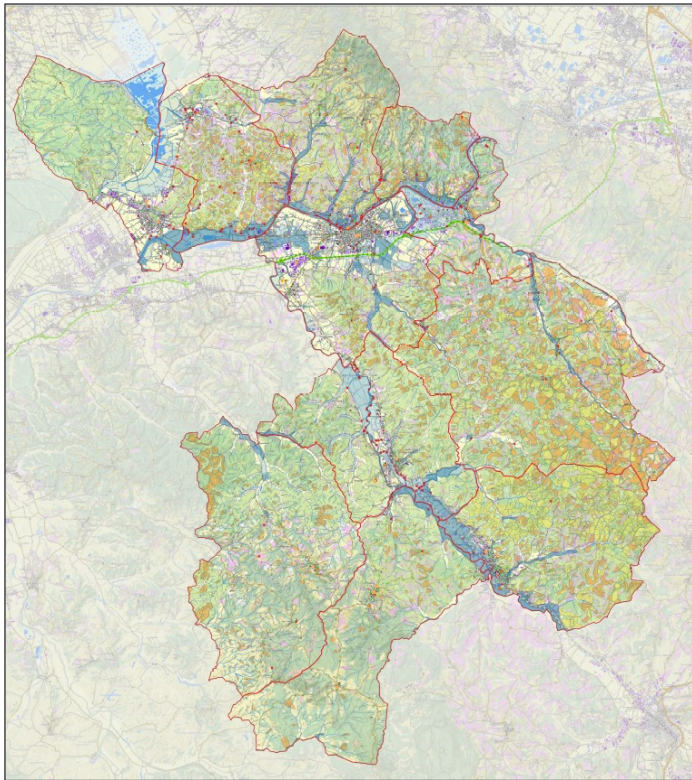
PIANI DI PROTEZIONE CIVILE COMUNALI



*Il **Piani di Protezione Civile Comunali** individuano i rischi presenti sul territorio degli undici Comuni e le procedure operative di intervento con le quali fronteggiare un'emergenza.*

Il Piano contiene tutte le informazioni utili per i cittadini al fine di affrontare con maggiore consapevolezza le situazioni di emergenza.

TAVOLA DI SINTESI



COSA FARE

ALLERTA METEO
RISCHIO IDROGEOLOGICO IDRAULICO
CODICE GIALLO

- Tenersi aggiornati sull'evoluzione delle condizioni meteo
- Fare attenzione alle aree depresse, in particolare ai sottopassi, perché potrebbero allagarsi
- Condividere le informazioni sull'allerta e sui comportamenti corretti da adottare

COSA FARE

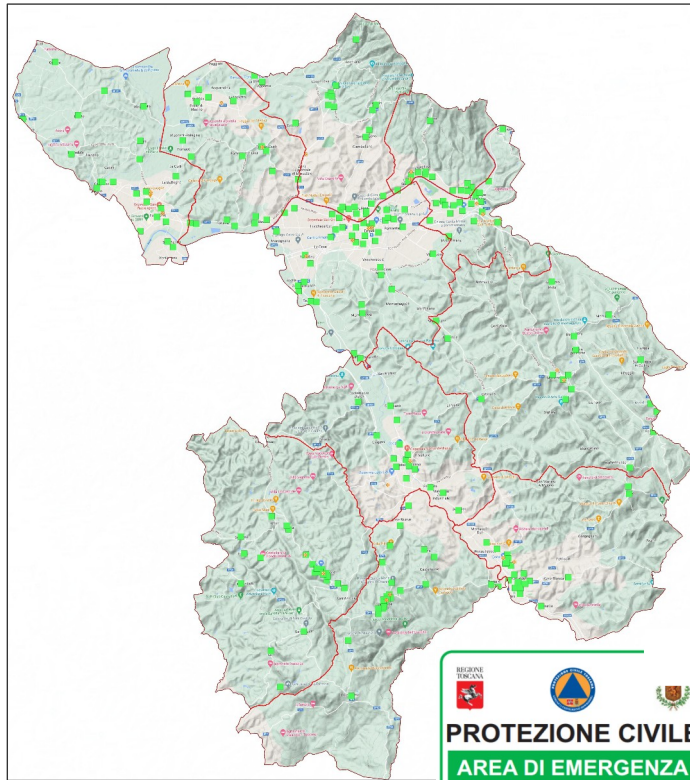
ALLERTA METEO
RISCHIO VENTO
CODICE ARANCIONE

- Tenersi aggiornati sull'evoluzione delle condizioni meteo
- Mettere di sicurezza gli oggetti sensibili agli effetti del vento
- Limitare le attività all'aperto e gli spostamenti in auto e a piedi
- Se si è all'aperto o in auto, fare attenzione in presenza di alberi e strutture temporanee e pericolanti e nei centri urbani, per rischio caduta oggetti dall'alto
- Condividere le informazioni sull'allerta e sui comportamenti corretti da adottare

Nel Piano di Protezione Civile sono individuate le aree soggette a pericolosità e rischio. Nella carta di sintesi del Piano sono inseriti i rischi idraulici e da frana nonché tutte le criticità conosciute.

CONTROLLA SE LA TUA ABITAZIONE, LA TUA SCUOLA O IL TUO LUOGO DI LAVORO SONO A RISCHIO E SEGUI SEMPRE LE ALLERTA METEO SUI CANALI WEB E SOCIAL ISTITUZIONALI

AREE DI ATTESA



Comune di Empoli
Area di Attesa (AP) 01

Area di Attesa

Comune Empoli - Area di Attesa (AP) 01

PROTEZIONE CIVILE
AREA DI EMERGENZA

A

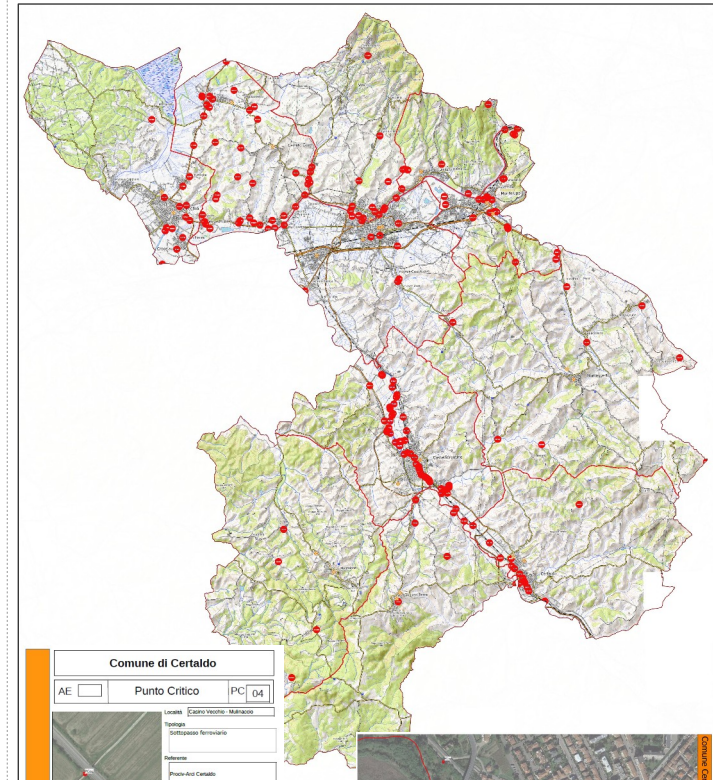
AREA DI ATTESA SICURA
Punto di informazione e di assistenza

AP05
Piazza della Repubblica

Nel Piano di Protezione Civile sono individuate le **AREE DI ATTESA** che sono i luoghi di prima accoglienza per la popolazione, raggiungibili attraverso un percorso sicuro dove in caso di emergenza i cittadini devono recarsi in attesa di informazioni e assistenza. Le aree sono individuate con apposita segnaletica.

CONTROLLA DOVE SI TROVA L'AREA DI ATTESA VICINA ALLA TUA ABITAZIONE, ALLA TUA SCUOLA O AL TUO LUOGO DI LAVORO

PUNTI CRITICI



Comune di Certaldo
Punto Critico (PC) D4

Località: Caprio Vecchio - Malpaso

Tipologia: Sottopasso ferroviario

Referenze: PIANO-AUT Certaldo

Coord. Geografiche: (43.571442)

Coord. Geografiche: (11.062000)

Coord. Geografiche: (43.569999)

Coord. Geografiche: (11.062000)

PC/A: Pericolosità Strada: (1)

Pericolosità Strada: (1)

Fluss: (1)

Diso: (1)

Stato: Intervento: Zona Barro Confine

Atività Criticità: Monitoraggio pontico - Città specializzata

Frequenza: (mensile)

Nel Piano di Protezione Civile sono stati individuate anche delle criticità puntuali che il sistema di Protezione Civile locale e le Organizzazioni di Volontariato di PC, controllano e verificano durante tutte le emergenze, a tutela della popolazione.

DURANTE UN' EMERGENZA LE ISTITUZIONI E IL VOLONTARIATO DI PROTEZIONE CIVILE CONTROLLANO E PRESIDIANO LE CRITICITA' DEL TERRITORIO