



Comune di  
Bientina



Comune di  
Buti



Comune di  
Calcinaia

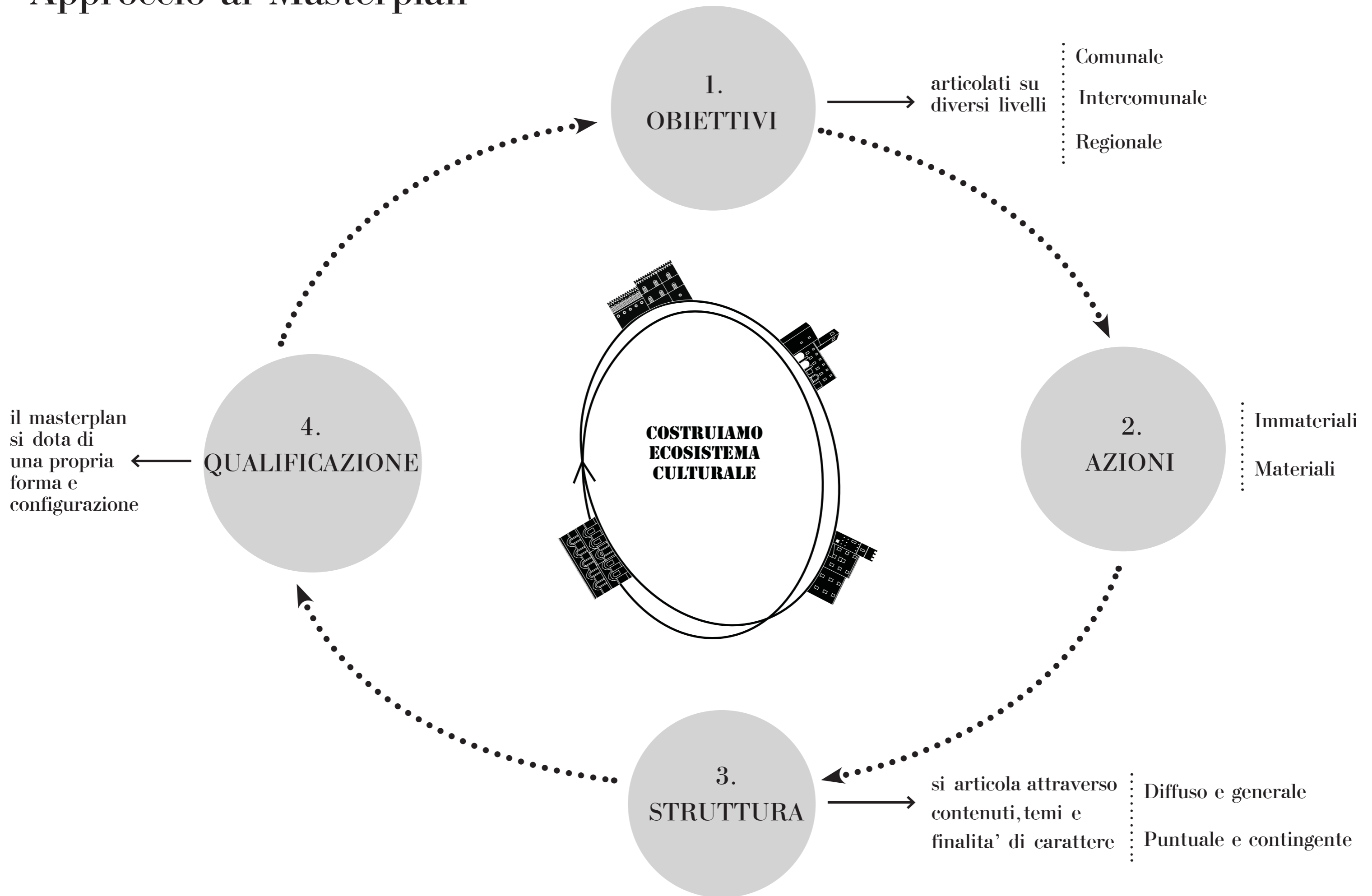


Comune di  
Vicopisano

**ECOSISTEMA  
CULTURALE  
VALDERA NORD  
E MONTE PISANO**

**APPROCCIO AL  
MASTERPLAN**

# Approccio al Masterplan



# 0. Ambito di intervento

> Mappa Storica





## 0. Ambito di intervento

> L'area della Valdera Nord e  
dei Monti Pisani





## 0. Ambito di intervento

Dati del territorio compreso  
nell'Ecosistema:

- > 4 comuni
- > 35.000 abitanti ca
- > Estensione 20 kmq ca



## 0. Ambito di intervento

> I 4 comuni dell'Ecosistema Culturale:

- Bientina
- Buti
- Calcinaia
- Vicopisano



## 0. Ambito di intervento

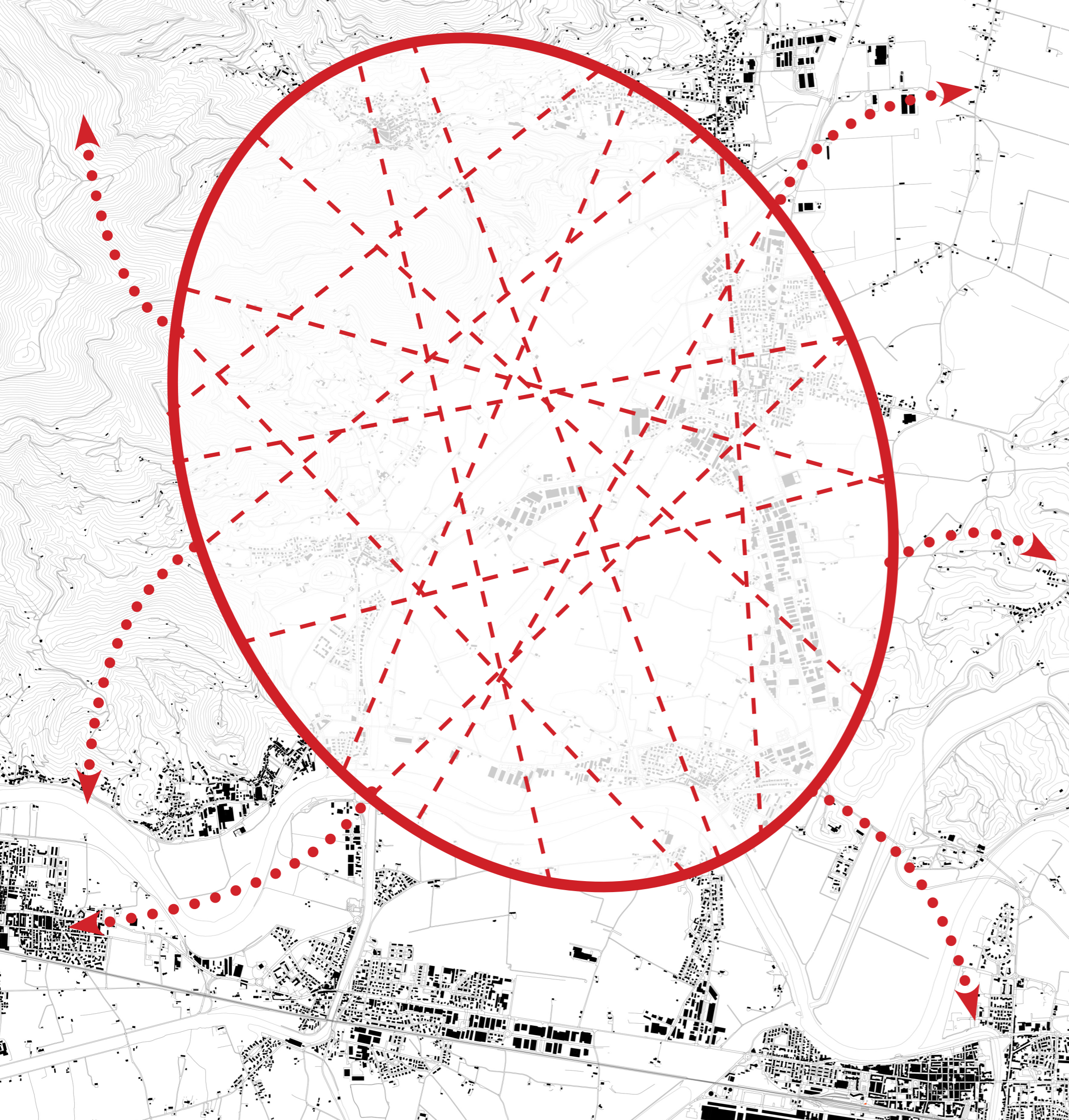
- > Come si fa e quali sono gli strumenti per costruire l'Ecosistema Culturale Valdera Nord e Monte Pisano?



# 1. Obiettivi

- > Sviluppare le risorse culturali locali
- > Promuovere le realtà culturali locali facendo rete e inserendosi in altri circuiti e reti allargate
- > Valorizzare e tesaorizzare i fattori identitari delle comunità, delle città e dei territori
- > Supportare il «fare comunità» attraverso le risorse culturali dell'ecosistema in costruzione
- > Creare infrastrutture di supporto all'ecosistema per un suo duraturo funzionamento e radicamento nel territorio

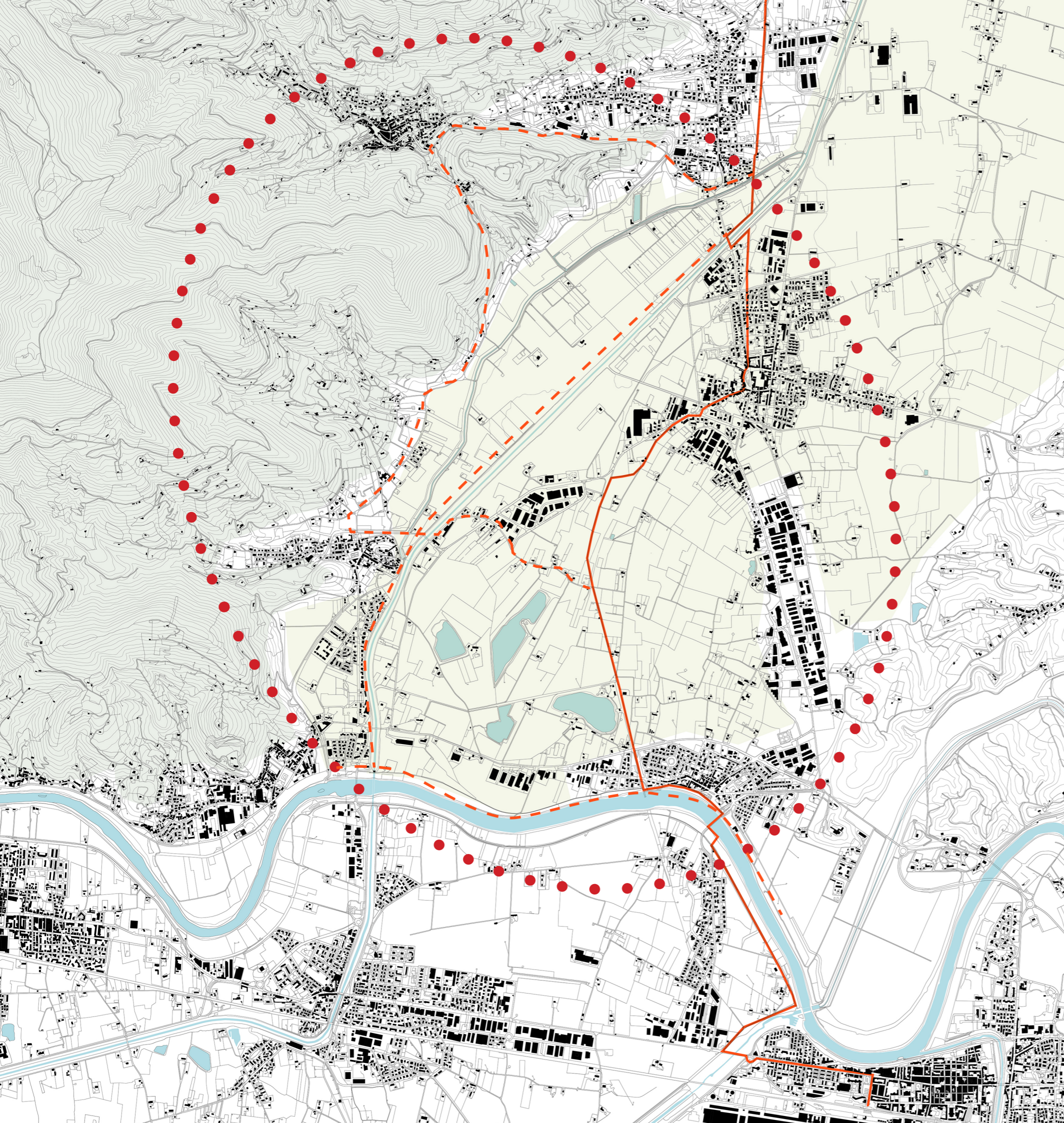




## 2. Azioni

### Azioni Immateriali

- > Attivare/creare/potenziare le reti che convergono sull'ecosistema:
  - rete scuole
  - rete terzo settore
  - rete musei
  - rete manifestazioni culturali
  - reti civiche
  
- > Promuovere politiche di coordinamento e raccordo con il sistema della Valdera e quello Regionale



## 2. Azioni

### Azioni Materiali

> Costruire una mappa:

- delle risorse culturali locali
- dei beni culturali delle città e del territorio funzionali all'ecosistema
- delle potenzialità culturali locali
- dei progetti locali che possono generarsi o rigenerarsi attraverso l'ecosistema
- dei caratteri del paesaggio che qualificano l'ecosistema in costruzione

> Definire l'Ecosistema attraverso:

- I centri storici (core areas)
- Le emergenze del territorio (stepping stones)
- Le reti (infrastrutture di supporto)
- Il paesaggio (connettività diffuse)

> Individuare strategie di intervento per ogni elemento che compone l'Ecosistema



## 2. Azioni

### I caratteri identitari dell'Ecosistema

Configurare i centri storici attraverso il patrimonio storico, lo spazio pubblico, gli edifici culturali (core areas)





## 2. Azioni

### Strategie di intervento per l'Ecosistema

- > Recuperare il patrimonio costruito funzionale all'Ecosistema
- > Valorizzare lo spazio pubblico
- > Mettere in relazione lo spazio pubblico con gli edifici a destinazione culturale



## 2. Azioni

I caratteri identitari dell'Ecosistema

Gli elementi puntuali di valore all'interno del territorio (stepping stones)



## 2. Azioni

### Strategie di intervento per l'Ecosistema

- > Valorizzare gli elementi isolati di valore che emergono all'interno del territorio dell'Ecosistema.
- > Definire nuove polarità paesaggistiche aventi funzione di riconnessione e attrazione dei singoli territori





## 2. Azioni

### I caratteri identitari dell'Ecosistema

Il sistema delle reti (infrastrutture di supporto fisiche, funzionali e modali)



## 2. Azioni

### Strategie di intervento per l'Ecosistema

> Potenziare e qualificare le connettività':

- di carattere modale (TPL; itinerari pedonali, ciclabili e per il trekking culturale; ciclopista, grandi itinerari e cammini)
- di carattere paesistico e ambientale (vie d'acqua, sentieristica del monte Pisano, maglia agraria, margini degli insediamenti) e relativi punti di approdo (funzionali e modali)





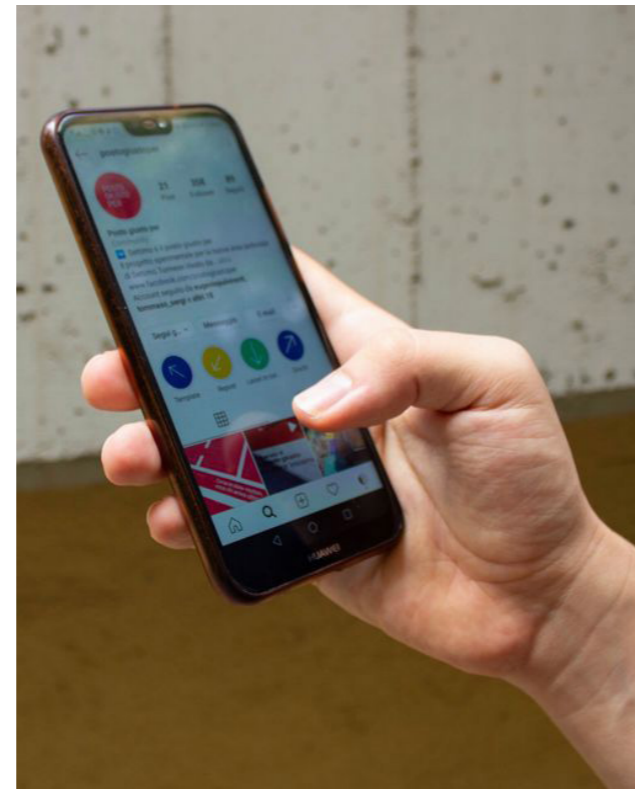


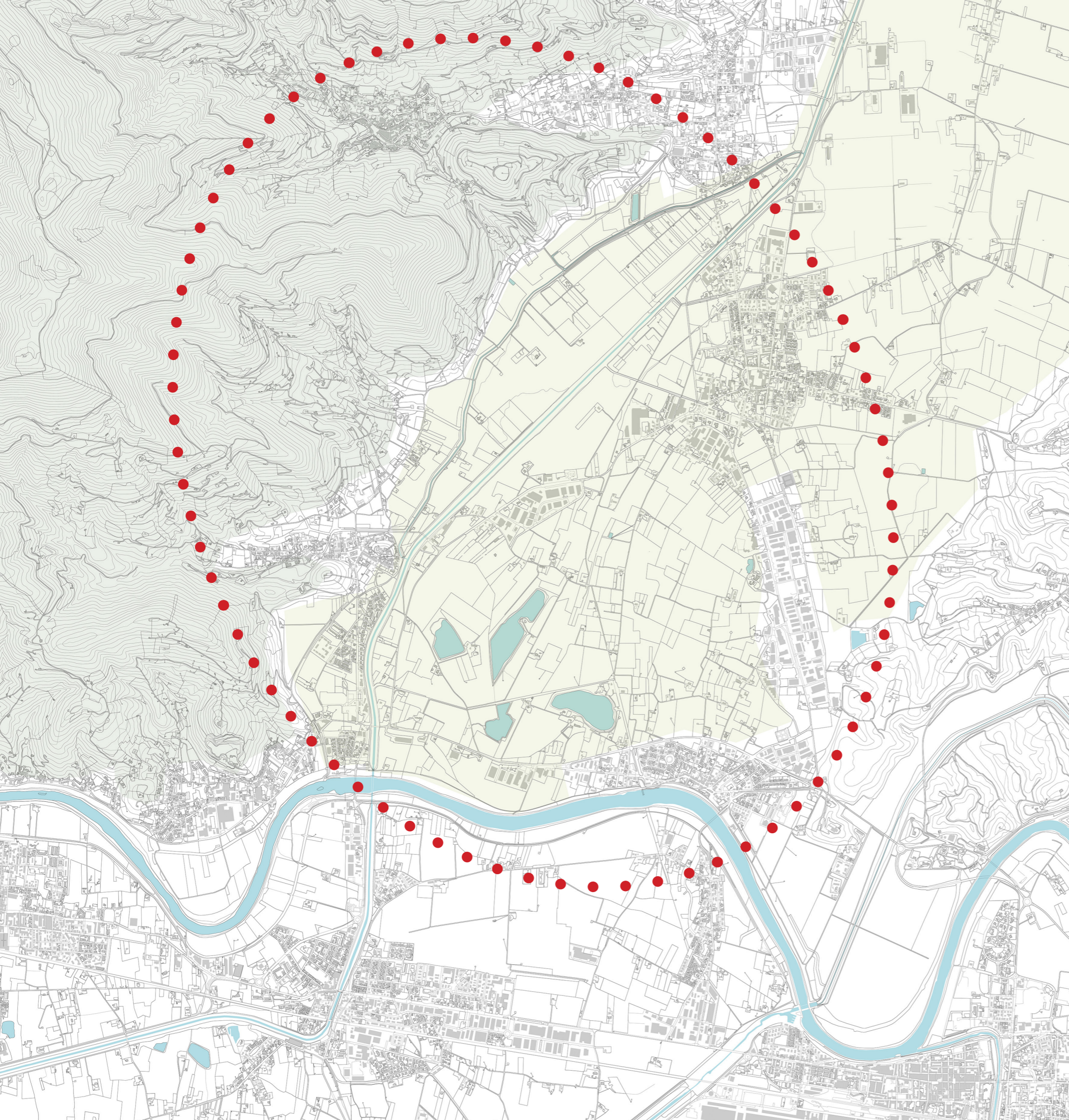
## 2. Azioni

### Strategie di intervento per l'Ecosistema

> Potenziare e qualificare le connettività':

- di carattere comunicativo, divulgativo e di riconoscibilità dell'ecosistema (logo, pannelli, trattamento dei sedimi stradali, arredo urbano) di livello locale e d'area vasta
- di carattere immateriale (ticket dell'ecosistema; calendario dell'ecosistema; TPL dell'ecosistema culturale; ecc.)



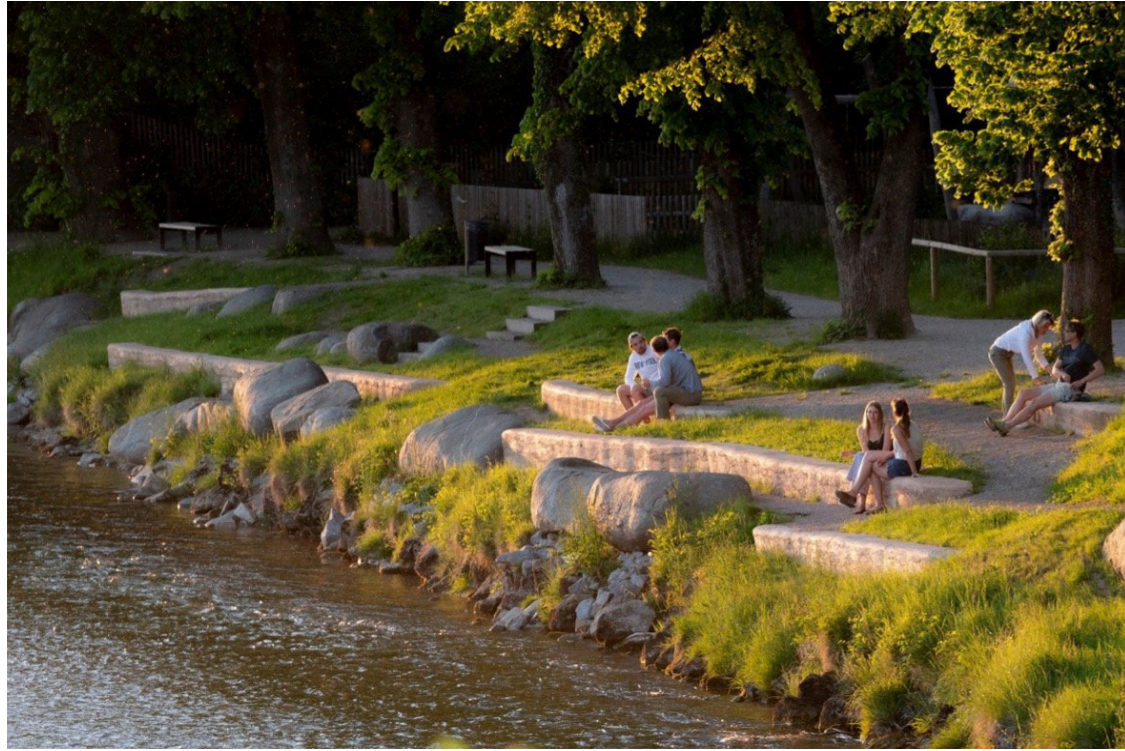


## 2. Azioni

### I caratteri identitari dell'Ecosistema

Gli elementi del paesaggio: l'Arno i canali e i laghi, la piana agricola e il Monte Pisano (connettività diffuse)



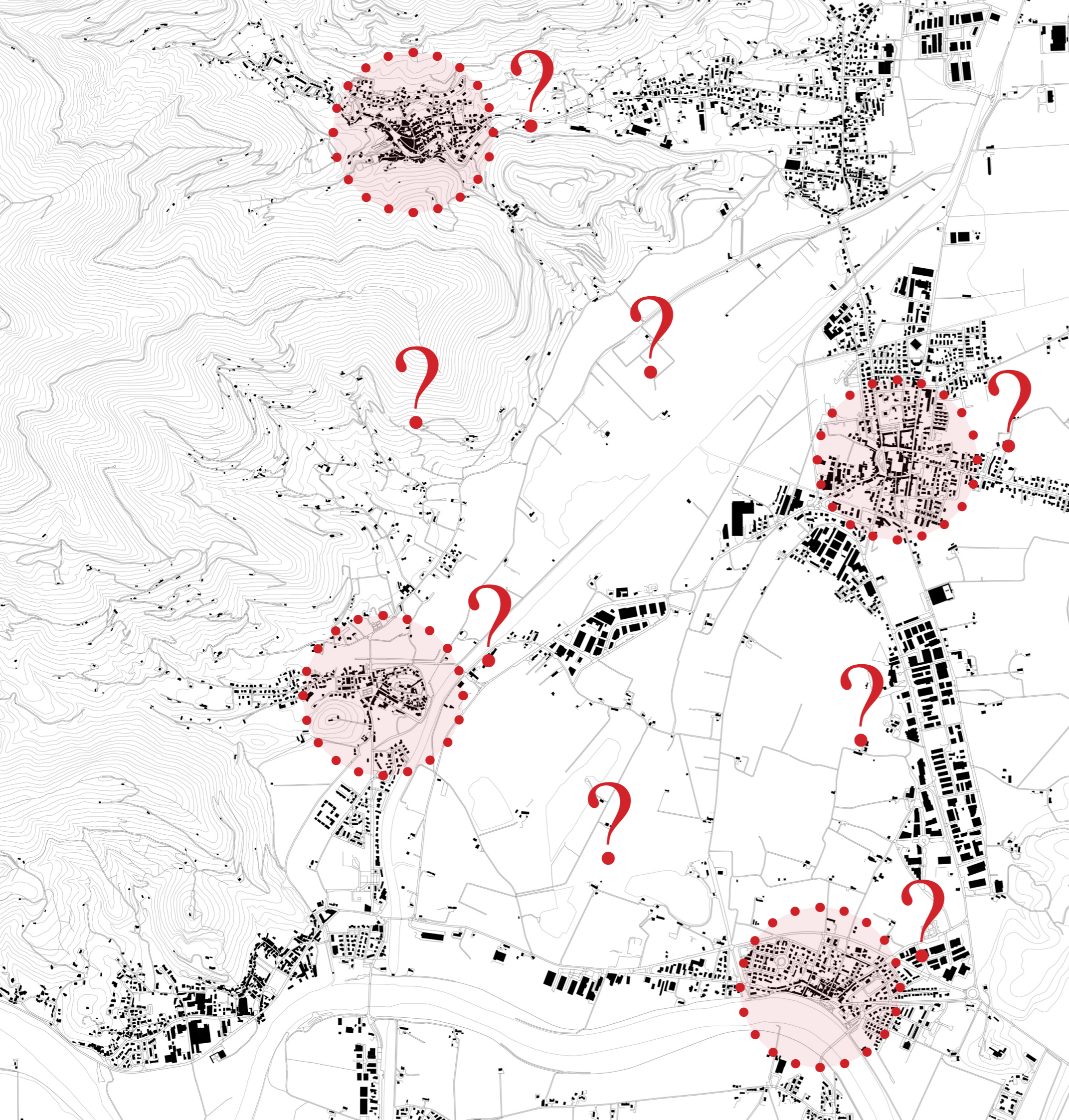


## 2. Azioni

### Strategie di intervento per l'Ecosistema

- > Valorizzare la ricchezza paesaggistica intrinseca del territorio
- > Migliorare la fruizione del territorio dell'Ecosistema





## 2. Azioni

### Azioni Materiali

#### Strategie di Trasformazione

- > Definire, attraverso la vocazione dei singoli luoghi, la loro storia e le loro potenzialità, ruoli per i singoli centri al fine di rafforzarne le capacità di mettersi in rete e implementare la qualità dell'Ecosistema.

### 3. Struttura

#### CALCINAIA





### 3. Struttura



#### Progetto Pilota

Aree oggetto di finanziamento:

- Torre degli Upezzinghi
- Residenza del Capitano del Castello
- Torre Mozza
- Isolato del museo della Ceramica

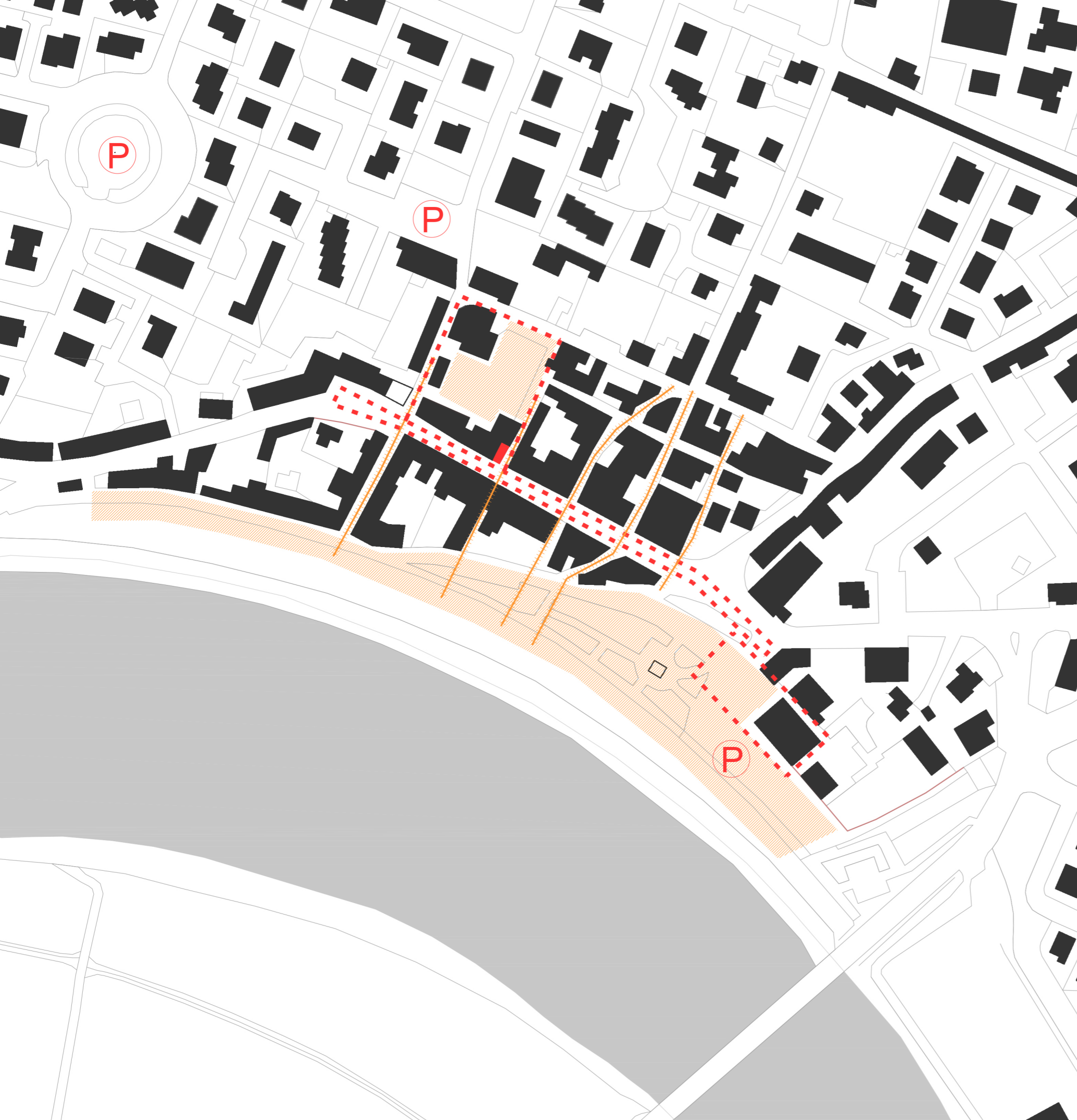


### 3. Struttura

#### Centro Storico (Core areas)

> Per Calcinaia, oltre agli edifici già' oggetto di finanziamento sono state individuate le seguenti emergenze urbane:

- Piazza della Resistenza
- Piazza del Comune
- Lungarno Mazzini
- Via Vittorio Emanuele



### 3. Struttura

#### Visioni Future

- > Riorganizzare il lungarno valorizzandone i suoi aspetti peculiari (passeggiata, zone d'ombra, viste panoramiche).
- > Immaginare un disegno degli spazi pubblici coordinato in particolare su Lungarno Mazzini, Piazza della Resistenza, la Piazza del Comune e l'area del parcheggio.
- > Ripensare via Vittorio Emanuele su un modello a prevalente uso ciclabile e pedonale e non solo veicolare (zone 30 o zone 20).



# CALCINAIA

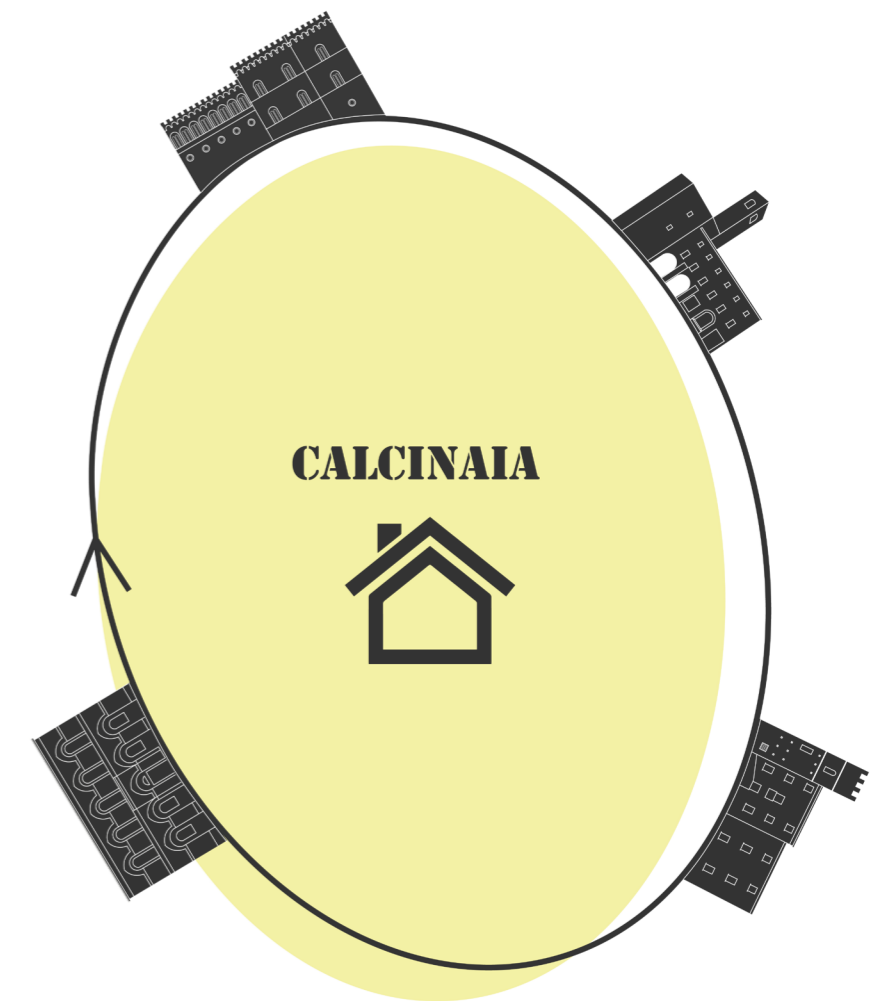
## LA CASA DELL'ECOSISTEMA

### 3. Struttura

#### Vocazione dei luoghi

CALCINAIA  
NELL'ECOSISTEMA

- > Calcinaia, polo didattico e museale, affaccio e belvedere sull'Arno.



### 3. Struttura

#### VICOPISSANO





### 3. Struttura



#### Progetto Pilota

Edifici oggetto di finanziamento:  
- Ex scuola elementare Domenico Cavalca



### 3. Struttura

#### Centro Storico (Core areas)

> Per Vicopisano, oltre all'edificio già' oggetto di finanziamento sono state individuate le seguenti emergenze urbane:

- Il centro storico medievale
- Piazza Cavalca
- Il Giardino dell'Ortaccio
- Il Giardino dell'Opera Cardinale Maffi
- Due nuove aree di parcheggio



### 3. Struttura

#### Visioni Future

- > Ripensare via XX settembre trasformandola in uno spazio di connessione tra i luoghi urbani di interesse anche ipotizzando modelli d'uso diversi e spostando la funzione da prevalente uso automobilistico a spazio ciclabile e pedonale (zone 30 o zone 20).
- > Trasformare Piazza Cavalca in spazio pubblico aperto, inclusivo, fruibile (Piazza dei libri) in forte relazione con la Biblioteca.
- > Integrare il disegno dei nuovi parcheggi al paesaggio esistente.

# VICOPIISANO

## LA BIBLIOTECA DELL'ECOSISTEMA

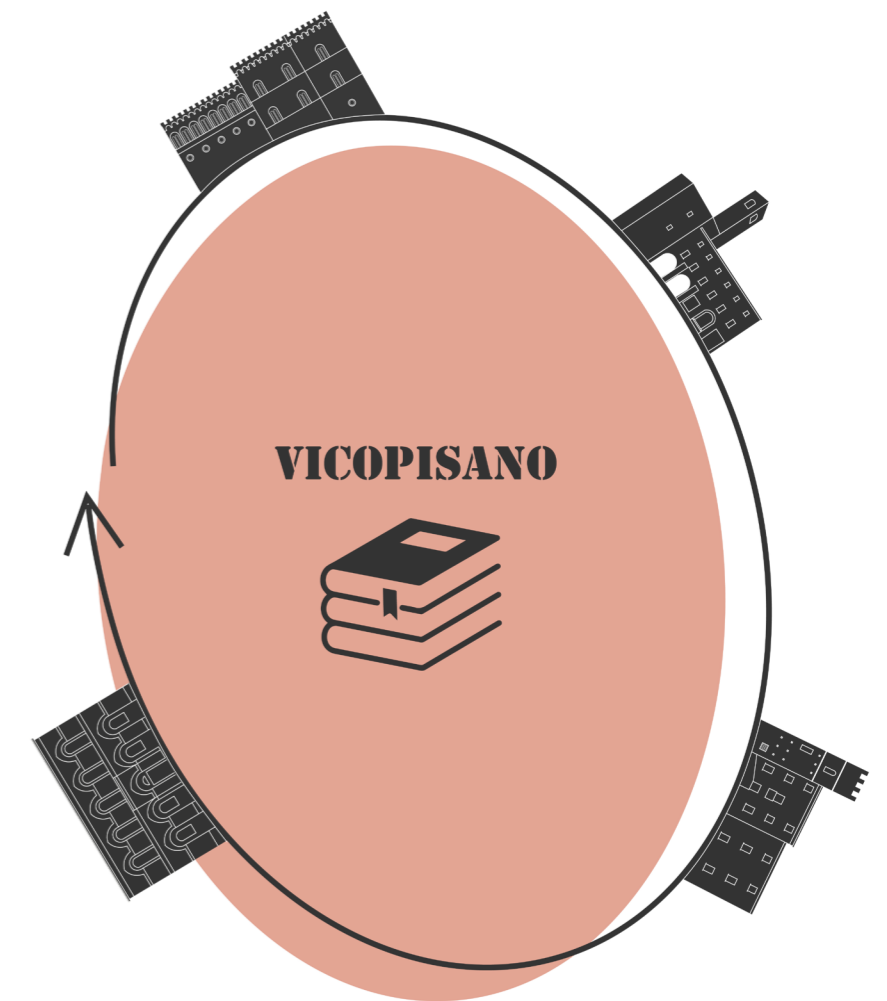
### 3. Struttura

#### Vocazione dei luoghi

VICOPIISANO

NELL'ECOSISTEMA

- > Vicopisano, contrafforte a presidio delle tradizioni storiche e custode della parola scritta.







### 3. Struttura



#### Progetto Pilota

Edifici oggetto di finanziamento:

- Castello Tonini
- Teatro Francesco di Bartolo





### 3. Struttura

#### Centro Storico (Core areas)

> Per Buti, oltre agli edifici già oggetto di finanziamento sono state individuate le seguenti emergenze urbane:

- Piazza Centrale di Buti
- Frantoio Rossoni
- Sistema delle piazze a nord del Rio Magno
- Rampe del Castello Tonini
- Villa Medicea



### 3. Struttura

#### Visioni Future

- > Organizzare un sistema lineare continuo riconoscibile che tenga insieme il frantoio Rossoni, la piazza Centrale il Castello Tonini, il Rio Magno.
- > Valorizzare il sistema di rampe del castello Tonini: sistema di risalita pedonale (accessibile?) palcoscenico verticale, punto di vista panoramico.
- > Realizzare un nuovo museo del “Recitar Cantando” all’interno del Castello.
- > Creare una relazione forte tra il Teatro di Bartolo e la sala conferenze adiacente.
- > Lavorare su interventi leggeri (grafiche e comunicazione) per connettere il Teatro di Bartolo al Castello Tonini.

# BUTI

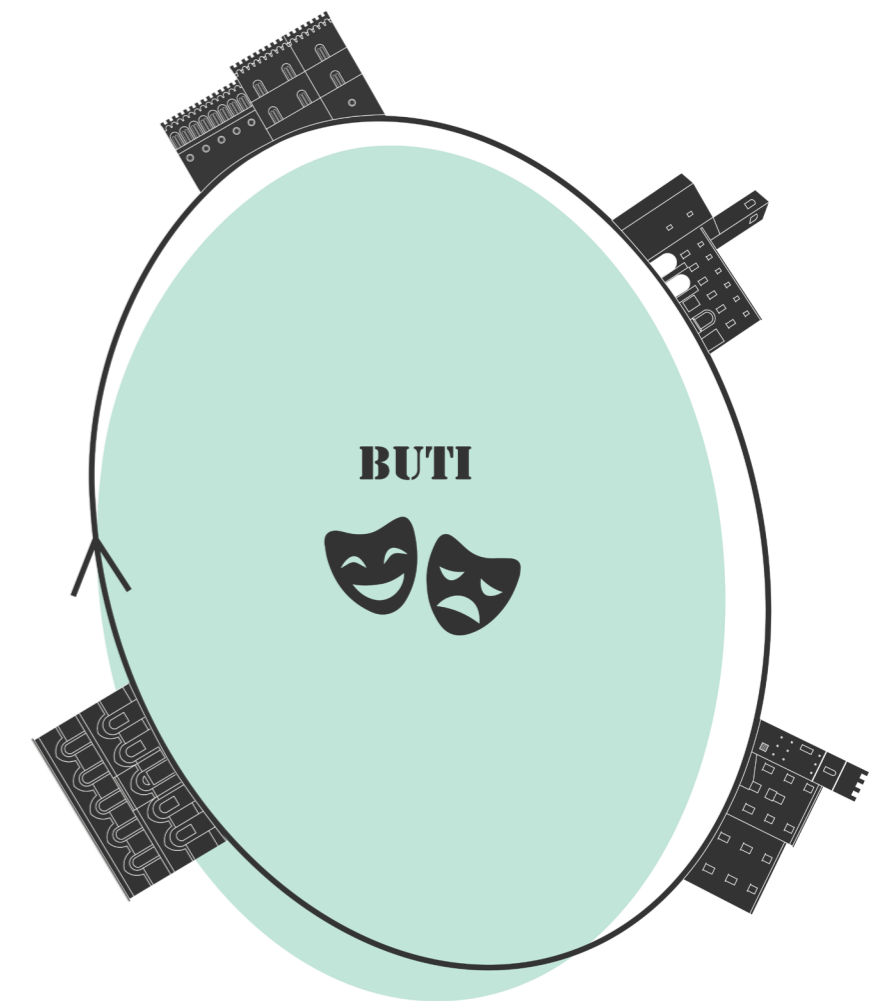
## IL PALCOSCENICO DELL'ECOSISTEMA

### 3. Struttura

#### Vocazione dei luoghi

#### BUTI NELL'ECOSISTEMA

- > Buti, citta' del teatro e della tradizione del maggio, cerniera culturale tra il Monte pisano e il sistema lineare del Rio Magno.



# 3. Struttura

## BIENTINA





### 3. Struttura



#### Progetto Pilota

- Aree oggetto di finanziamento:
- Torre Civica (torre del Mastio)
  - Chiesa di San Domenico
  - Piazza dell'Angelo
  - Piazza dei Portici

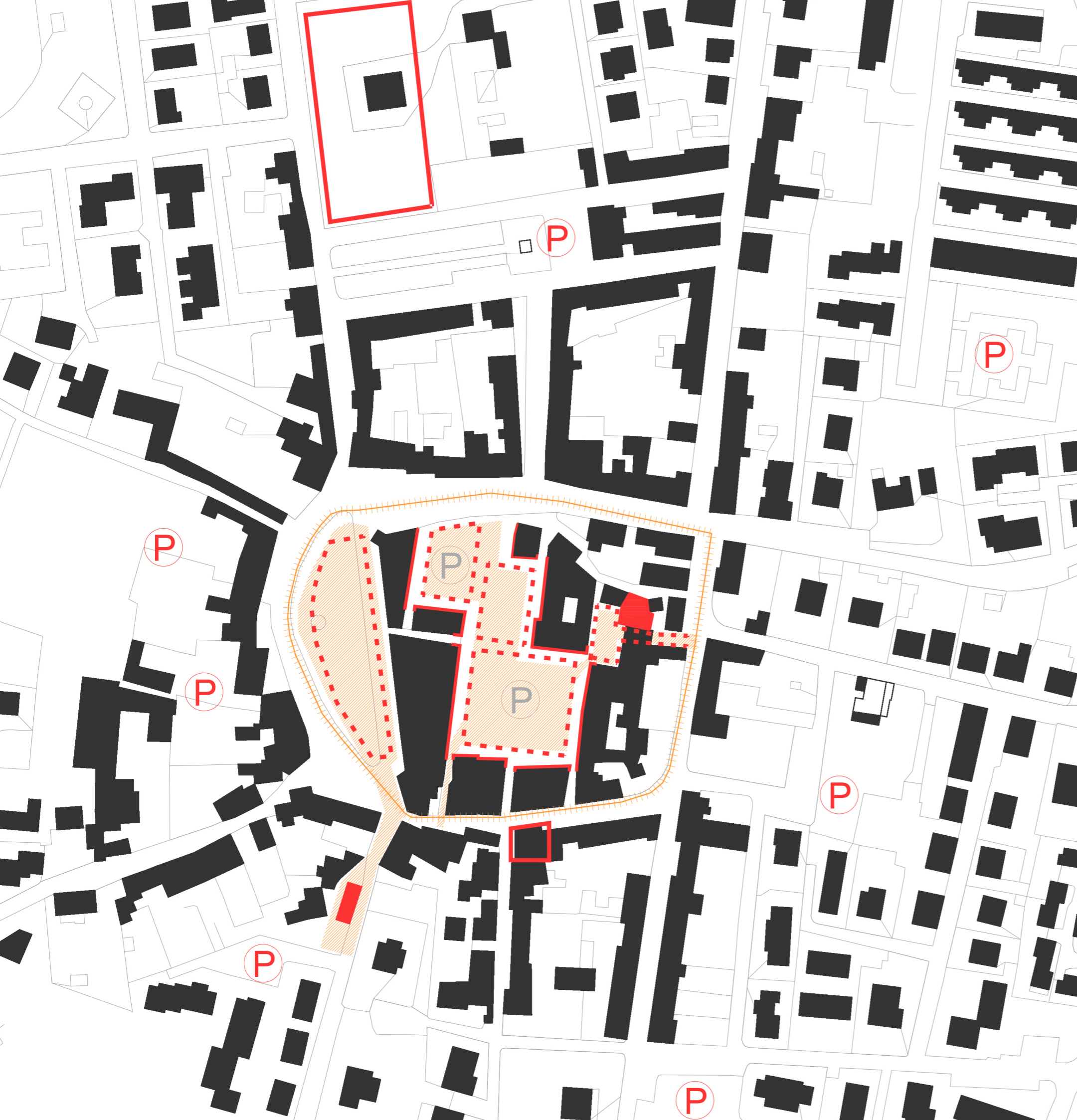


### 3. Struttura

#### Centro Storico (Core areas)

> Per Bientina, oltre agli edifici già' oggetto di finanziamento sono state individuate le seguenti emergenze urbane:

- Area del Borgo demolito
- Piazza Vittorio Emanuele II
- Villa Pacini Battaglia



### 3. Struttura

#### Visioni Future

- > Intervenire sull'area di parcheggio del borgo storico immaginandolo come spazio rivolto non solo alla sosta ma anche adibito ad accogliere eventi manifestazioni e altro.
- > Valorizzarne i fronti che si affacciano sui grandi vuoti interni all'isolato.
- > Organizzare un sistema continuo di spazi flessibili composto sia da spazi esterni (piazze) che da spazi interni (piano terra del mastio, ecc.) contenitori allestiti per ospitare funzioni diversificate (spazi per riunioni, esposizioni, incontri ed eventi).

# BIENTINA

# L'AGORA' DELL'ECOSISTEMA

## 3. Struttura

### Vocazione dei luoghi

#### BIENTINA NELL'ECOSISTEMA

- > Bientina, crocevia delle attività mercatali ed espositive, piazza dell'ecosistema per il confronto e l'incontro delle comunità'.

