



**COMITATO CONSULTIVO ECOMUSEO DEL
CASENTINO**

PRESENTAZIONE PROGETTO

DATA: 25.06.2019

Iniziativa promossa da:



Unione dei Comuni
Montani del Casentino



Con il sostegno di:



In collaborazione con:



IL PROCESSO

finalità

- INDIVIDUARE NUOVE MODALITÀ DI COOPERAZIONE TERRITORIALE
- PROGETTARE E REALIZZARE ATTIVITÀ PER L'ECOMUSEO COME AGGREGATORE SOCIALE

□ RAFFORZARE LE **COMPETENZE** DEGLI ATTORI PUBBLICI E PRIVATI DEL TERRITORIO

□ DEFINIRE IN **MODO PARTECIPATO** UN CAMBIAMENTO DI **GOVERNANCE**

casentino telling
 dal racconto del territorio verso nuove strategie gestionali

output

- RETE TERRITORIALE PIÙ AMPIA E COESA
- NUOVO MODELLO DI GOVERNANCE COLLABORATIVA
- STRATEGIE DI MARKETING TERRITORIALE
- STAGIONE EVENTI 2020 PIÙ INCLUSIVA

SEMINARIO DI CO-DESIGN PER PROGETTARE LE STRATEGIE FUTURE



azioni

① **MAPPATURA ATTIVITÀ e ATTORI**

CON GRUPPO DI LAVORO INTERNO

② **WORKSHOP IMMERSIVO CON GRUPPO DI COPROGETTAZIONE** (referenti antenne e progetti)

③ **OSSERVAZIONE PARTECIPATA EVENTI IN CALENDARIO E REALIZZAZIONE MICROEVENTI E STORY TELLING**

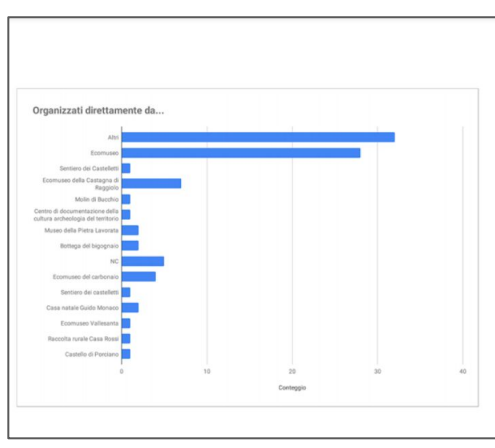
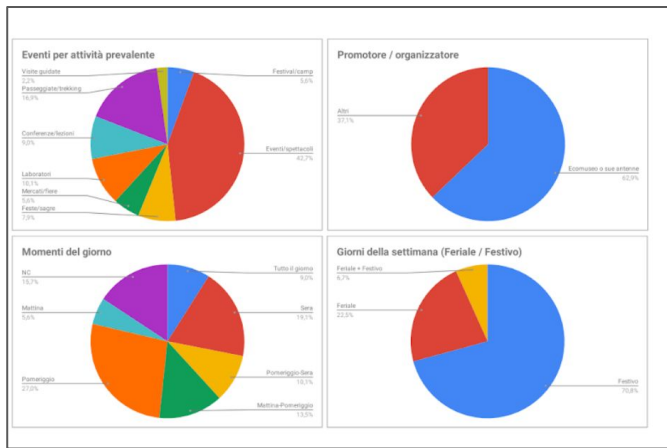
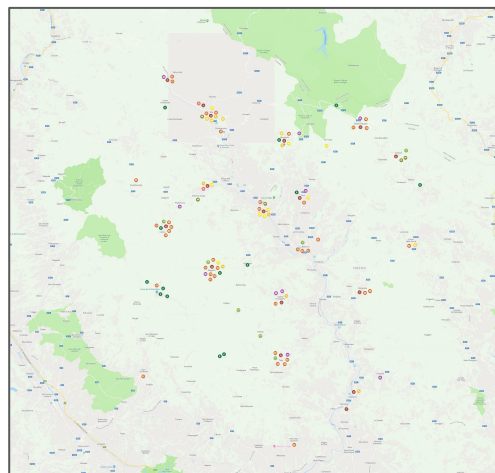
④



STEP 1 - ANALISI E MAPPATURA

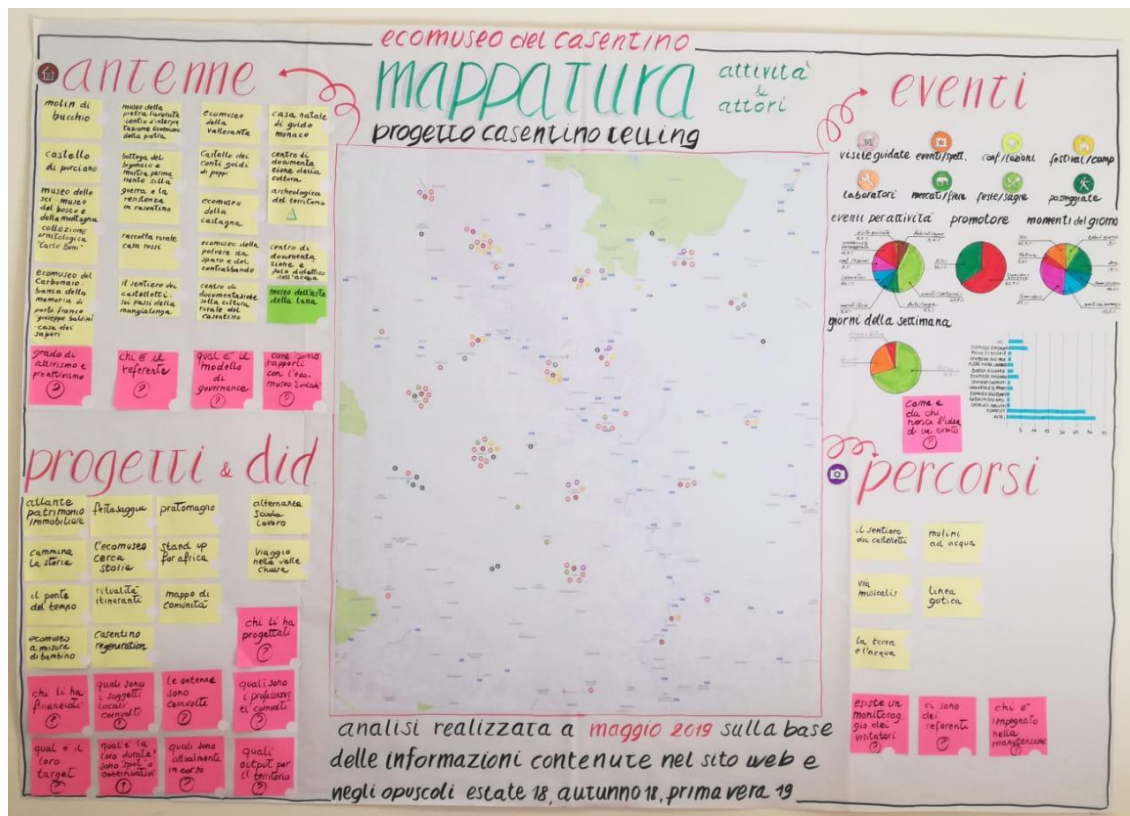
L'analisi è stata realizzata processando le informazioni contenute in: *Report dell'indagine su un "pubblico potenziale" per l'ecomuseo: i giovani del territorio locale*, realizzato da Co-design Toscana; *Primo report di valutazione dell'impatto socio-culturale dell'Ecomuseo del Casentino*, curato Glenda Galeotti per l'Ecomuseo del Casentino; [Sito internet](#); *Giornale delle iniziative dell'Ecomuseo*, che conta di tre pubblicazioni all'anno (primavera, estate, autunno/inverno).

Numero	Descrizione	Tipo	Categoria principale	Stato	Target	Chi	Ovvero	Esito
F001	100 - 200	Evento	Partecipazione	Tutto il giorno	Adi	Ass. Promozione e gestione	Ass. Promozione e gestione	Ass. Promozione e gestione
F002	201 - 300	Evento	Partecipazione	Tutto il giorno	Adi	Ass. Promozione e gestione	Ass. Promozione e gestione	Ass. Promozione e gestione
F003	301 - 400	Evento	Partecipazione	Tutto il giorno	Adi	Ass. Promozione e gestione	Ass. Promozione e gestione	Ass. Promozione e gestione
F004	401 - 500	Evento	Partecipazione	Tutto il giorno	Adi	Ass. Promozione e gestione	Ass. Promozione e gestione	Ass. Promozione e gestione
F005	501 - 600	Evento	Partecipazione	Tutto il giorno	Adi	Ass. Promozione e gestione	Ass. Promozione e gestione	Ass. Promozione e gestione
F006	601 - 700	Evento	Partecipazione	Tutto il giorno	Adi	Ass. Promozione e gestione	Ass. Promozione e gestione	Ass. Promozione e gestione
F007	701 - 800	Evento	Partecipazione	Tutto il giorno	Adi	Ass. Promozione e gestione	Ass. Promozione e gestione	Ass. Promozione e gestione
F008	801 - 900	Evento	Partecipazione	Tutto il giorno	Adi	Ass. Promozione e gestione	Ass. Promozione e gestione	Ass. Promozione e gestione
F009	901 - 1000	Evento	Partecipazione	Tutto il giorno	Adi	Ass. Promozione e gestione	Ass. Promozione e gestione	Ass. Promozione e gestione





STEP 1 - CONFRONTO



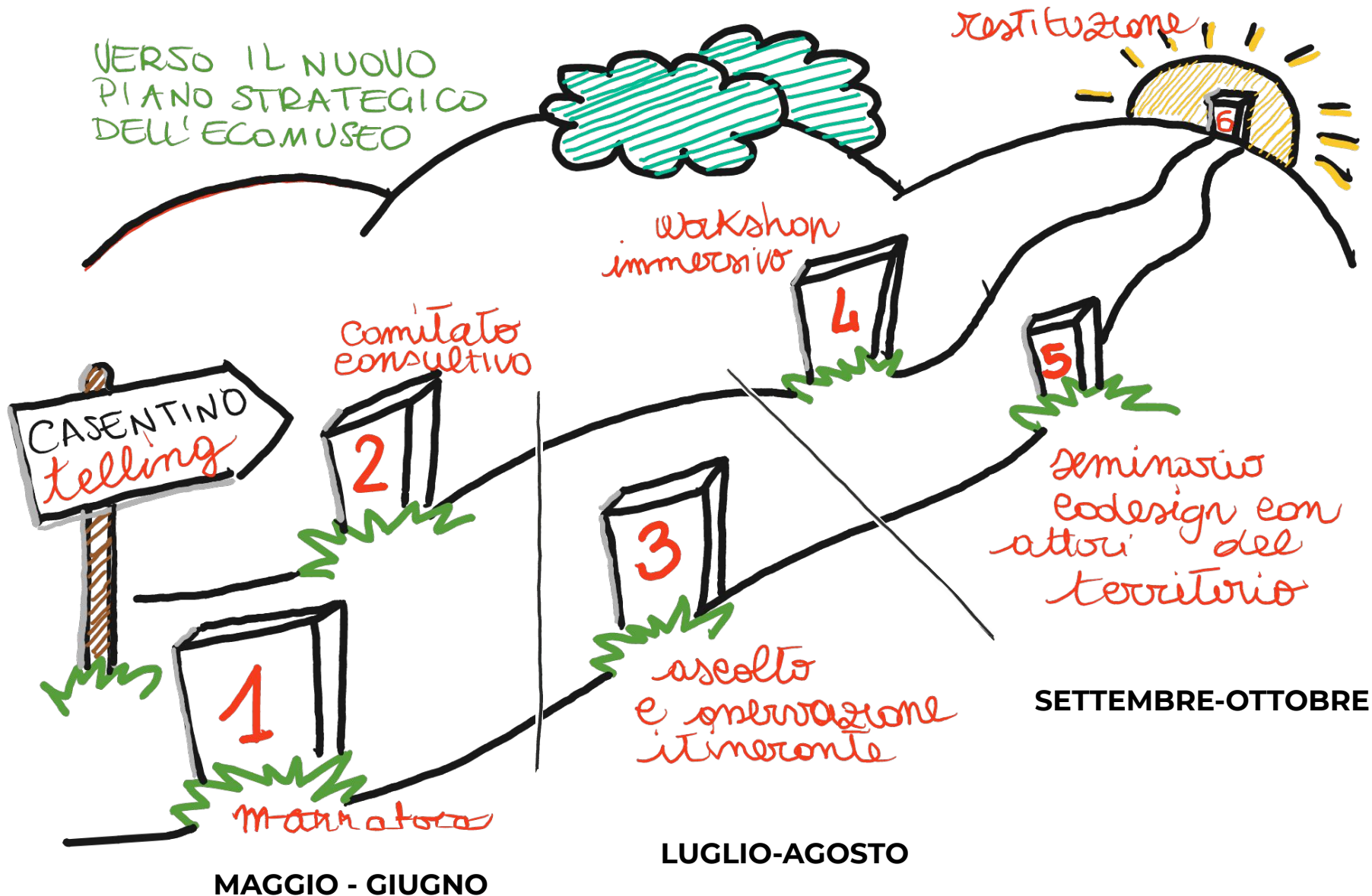
Le dimensioni analizzate sono state: modello di governance dell'Ecomuseo, Funzionamento delle "antenne" (le singole strutture dell'ecomuseo dislocate sul territorio), offerta in termini di attività, percorsi e progetti sviluppati dall'Ecomuseo.

I dati, accompagnati da una serie di domande aperte sono stati la base e la guida del confronto con il team dell'Ecomuseo avvenuta lo scorso 27 maggio.



PROSSIMI PASSI

VERSO IL NUOVO
PIANO STRATEGICO
DELL'ECOMUSEO





OUTPUT

- **Rete** territoriale più ampia e coesa
- Priorità e metodo per il **piano strategico dell'Ecomuseo** (2020-2024)
- **Nuovo modello di governance** collaborativa
- Strategie di **marketing territoriale**
- **Stagione eventi 2020** più inclusiva