

PERCORSO PARTECIPATIVO

CAMMINATA

a

CALCINAIA



**Spazi Pubblici
Accessibili**

a Calcinaia e Fornacette



Comune di
Calcinaia

APP
autorità regionale per la garanzia e
la promozione della partecipazione



20 Maggio 2023

L'organizzazione della mattinata

- Ritrovo dei partecipanti in piazza Indipendenza
- I partecipanti hanno deciso a maggioranza di svolgere comunque la camminata, pur in versione ridotta, e di non rimandarla.
- Laboratorio presso la biblioteca comunale (anticipato causa pioggia)
- Camminata di gruppo (in versione ridotta a causa della pioggia).

LAGO DEL MARRUCCO

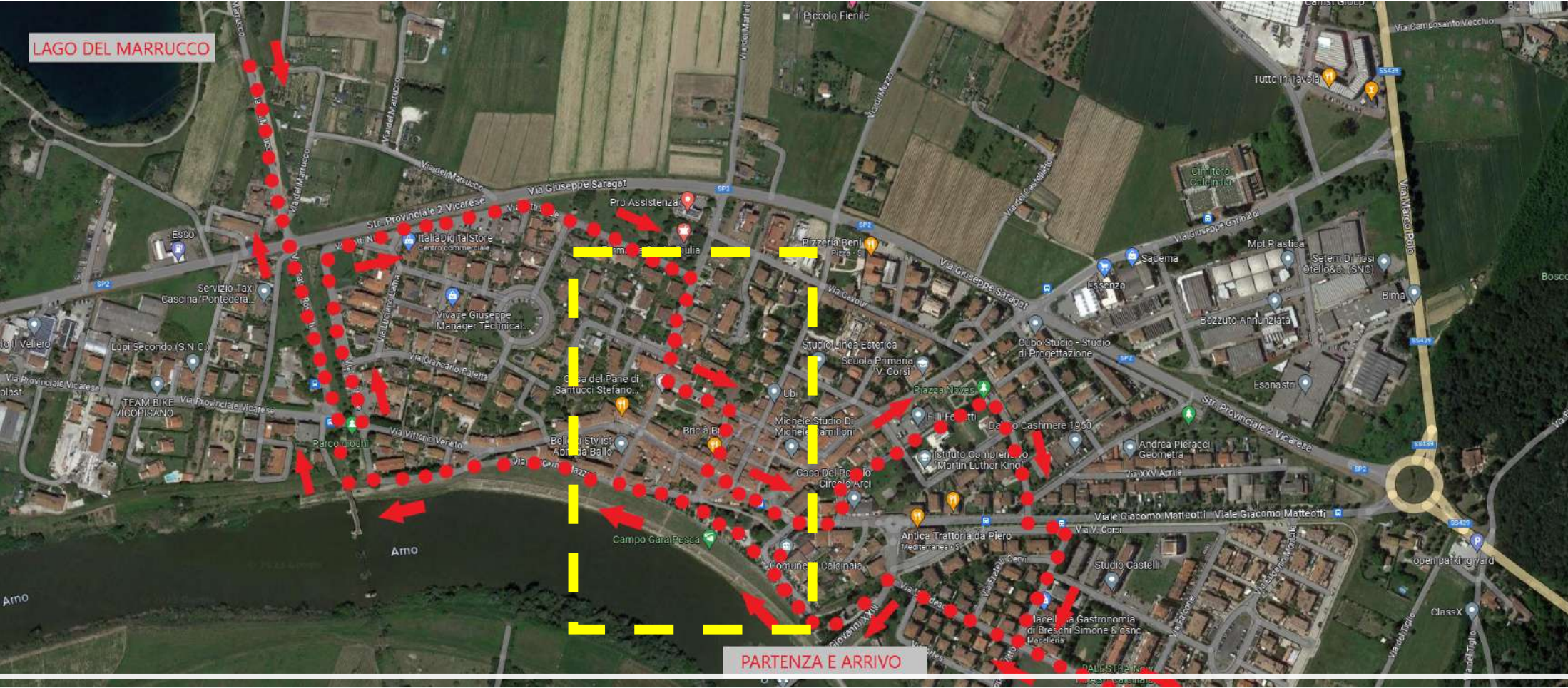


PARTENZA E ARRIVO

Il percorso programmato



BOSCO DI MONTE



Il percorso realizzato a causa della pioggia



Percorso effettuato

- Piazza Indipendenza
- Biblioteca – per fare il punto della situazione
- Piazza Indipendenza – Piazza Resistenza
- Via Palestro, Via delle Mura
- Museo della Ceramica – Piazza della Torre
- Torre Upezzinghi



Il laboratorio in biblioteca

Il laboratorio in biblioteca

LE INDICAZIONI RACCOLTE

- Nell'area centrale i marciapiedi sono piccoli, stretti con bidoni della raccolta differenziata che ostacolano il passaggio
- Alcuni negozi non sono accessibili ai disabili
- Il cimitero è poco accessibile alle persone anziane e disabili
- In molte piazze è stata stesa la ghiaia molto grossa che rende difficile il movimento alle carrozzine
- Anche l'accesso al Comune è ostacolato dal mal funzionamento della seconda porta di entrata
- Si potrebbero mettere attrezzi per fare attività fisica nelle aree verdi

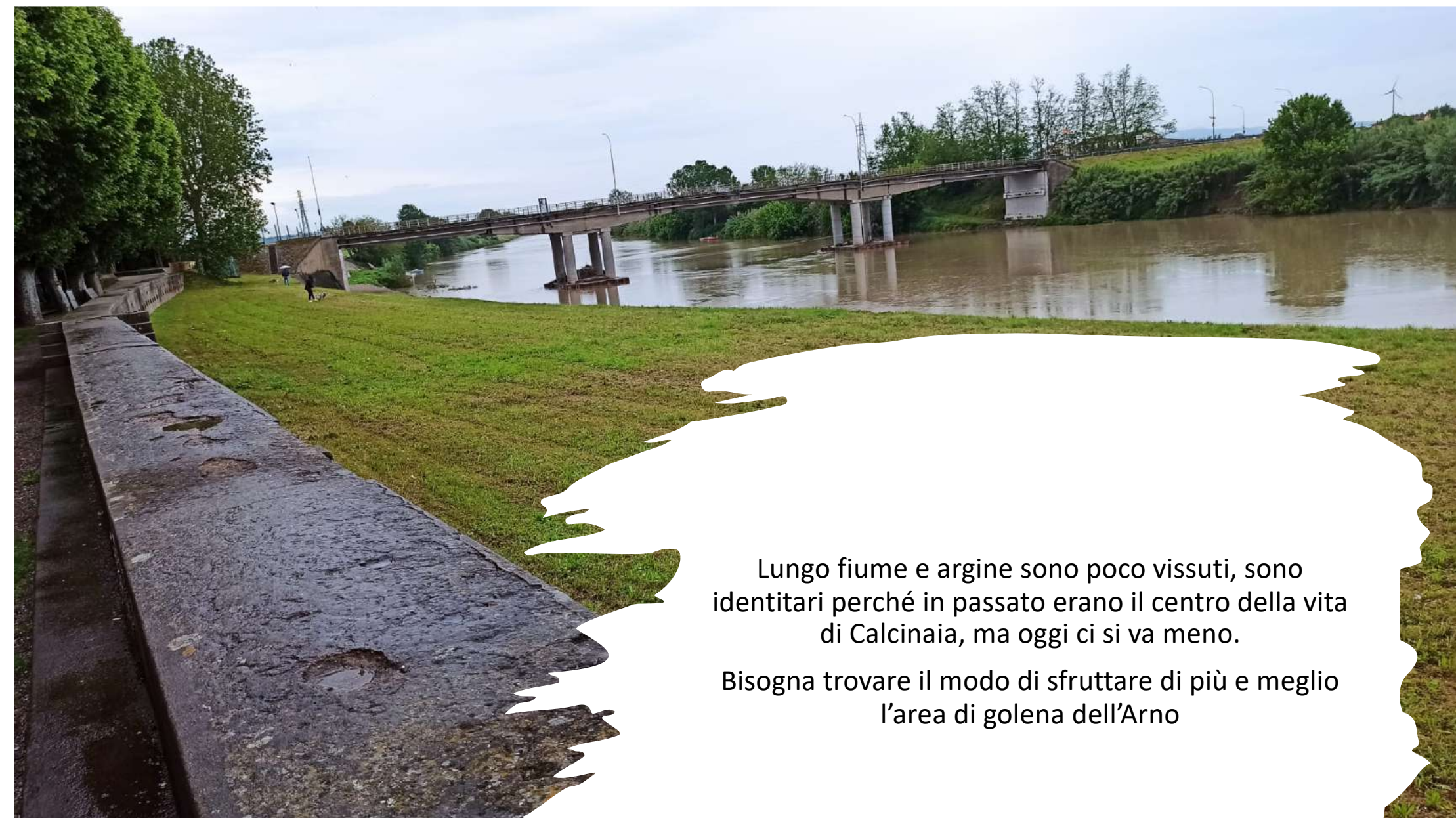


La camminata si svolge durante la Sagra della Nozza, un appuntamento di grande aggregazione per la comunità di Calcinaia.



Piazza Indipendenza e Piazza Resistenza

- Serve più accessibilità al fiume e alla spalletta del fiume, le gradinate rendono non accessibile il camminamento lungo la spalletta.
- Si potrebbero aggiungere panchine e soprattutto tavoli, una fontanella per bere;
- La ghiaia rende difficile lo spostamento per carrozzine.
- Manca un locale, magari aperto nella stagione estiva che svolga ruolo di aggregazione .



Lungo fiume e argine sono poco vissuti, sono identitari perché in passato erano il centro della vita di Calcinaia, ma oggi ci si va meno.

Bisogna trovare il modo di sfruttare di più e meglio l'area di golena dell'Arno



Via Vittorio Emanuele

Il gruppo si avvia in Via Vittorio Emanuele osservando le strade laterali di connessione tra il corso e il fiume e tra il corso e la parte più storica dell'insediamento.



Via Palestro Via delle Mura

- Le strade secondarie e perpendicolari al Corso sono molto carine, offrono degli scorci visivi molto belli, ma sono poco sfruttate
- Per le perpendicolari al Corso servirebbe nuova pavimentazione
- L'angolo di Via Palestro è molto bello, le case sono colorate e ben tenute grazie all'iniziativa dei privati
- Si dovrebbe incentivare l'apertura di attività commerciali anche nelle strade secondarie, attualmente sono presenti solo nel Corso principale.

Piazza e Museo della Ceramica

- E' stata riqualificata negli anni scorsi con una operazione complessa di acquisizione delle aree, demolizione degli edifici di scarsa qualità che erano stati costruiti in accostamento alla torre e alle antiche mura.
- Ospita il museo della ceramica nella vecchia Fornace Coccapani.
- Tutta l'area è stata recuperata e restaurata. Lo spazio è ora aperto e fruibile



Piazza e Museo della Ceramica

- E' un punto di ritrovo dei ragazzi più grandi, è poco strutturato ma forse va bene così.
- I ragazzi si siedono sotto la torre o sulla panchina nascosta dalle siepi e ascoltano la musica.



Via Vittorio Emanuele



La sezione stradale è adeguata, i marciapiedi hanno una bella pavimentazione e arredo; è qui che si concentrano tutte le attività commerciali.



Via Vittorio Emanuele

La torre Upezzinghi si affaccia su Via Vittorio Emanuele.

Torre Upezzinghi

- E' un punto centrale per la storia di Calcinaia e va valorizzata e fatta conoscere.
- E' al centro di un piano di rigenerazione urbana che ha avuto finanziamenti dalla Regione Toscana, insieme alla Casa del Capitano.
- Bisognerà restaurare la Torre in modo da renderla il più possibile accessibile a tutti.
- L'installazione della fibra sta creando problemi di degrado sulle facciate anche nel centro storico.



Torre Upezzinghi



Casa del Capitano

